

**UCHWAŁA NR III/24/2015
RADY GMINY HAŻLACH**

z dnia 25 lutego 2015 r.

w sprawie zaopiniowania zweryfikowanej propozycji planu Aglomeracji Pogwizdów

Na podstawie art. 18 ust.2 pkt 15 ustawy z dnia 8 marca 1990 r. o samorządzie gminnym (Dz. U. z 2013 r. poz. 594 z późn. zm.) i art. 43 ust. 2b ustawy z dnia 18 lipca 2001 r. Prawo Wodne (Dz. U. z 2012 r. poz. 145 z późn. zm.) Rada Gminy Hażlach

postanawia:

§ 1.

Pozytywnie zaopiniować zweryfikowaną propozycję planu Aglomeracji Pogwizdów, stanowiącą załącznik do uchwały.

§ 2.

Wykonanie uchwały powierzyć Wójtowi Gminy Hażlach.

§ 3.

Uchwała wchodzi w życie z dniem podjęcia.

**PRZEWODNICZĄCA
RADY GMINY**

Bożena Bury

Załącznik Nr 1 do *Wytycznych do tworzenia i zmiany aglomeracji. WERSJA 02/07/2014.*



Propozycja planu aglomeracji

POGWIZDÓW

(podać nazwę aglomeracji¹)

powiat

CIESZYŃSKI

województwo

ŚLĄSKIE

*Wniosek został zweryfikowany
w dniu 29.01.2015.*

z up. MARSZAŁKĄ WOJEWÓDZTWA
Witold Klimza
Zastępca Dyrektora
Wydziału Organizacji i Strategii

¹ zaleca się, aby nazwa aglomeracji była nazwą gminy, na terenie której wyznaczana jest aglomeracja lub nazwą gminy wiodącej w aglomeracji

Część opisowa

1. Podstawowe informacje na temat aglomeracji²

1. Nazwa aglomeracji: **POGWIZDÓW**
2. Wielkość RLM aglomeracji zgodnie z obowiązującym rozporządzeniem / uchwałą: Aglomeracja wyznaczana po raz pierwszy
3. Wielkość RLM aglomeracji planowanej do wyznaczenia: **3352**
4. Gmina wiodąca w aglomeracji: **Hażlach**
5. Gminy w aglomeracji: **Hażlach**
6. Wykaz nazw miast i/lub miejscowości w aglomeracji, zgodnie z dołączonym do wniosku załącznikiem graficznym³: Aglomeracja wyznaczana po raz pierwszy
7. Wykaz nazw miejscowości dołączanych do obszaru aglomeracji: **Pogwizdów, Brzeźówka**
8. Wykaz nazw miejscowości wyłączanych z obszaru aglomeracji: Aglomeracja wyznaczana po raz pierwszy
9. Nazwa miejscowości, w której zlokalizowana jest oczyszczalnia ścieków: **Pogwizdów**

Gmina Hażlach leży w południowej części województwa śląskiego, graniczy z gminą Zebrzydowice, Strumień, Dębowiec i Cieszyn. W skład Gminy wchodzi sześć miejscowości: Brzeźówka, Hażlach, Kończyce Wielkie, Pogwizdów, Rudnik i Zamarski. Gmina posiada powierzchnię 4886,57 ha. Od strony zachodniej granicę naturalną z Republiką Czeską stanowi rzeka Olza. Zgodnie z podziałem geofizycznym północna część gminy leży w obrębie Kotliny Ostrawskiej, zaś południowa Pogórza Śląskiego. Pod względem rzeźby obszar jest mocno zróżnicowany. Tektoniczne obniżenie Kotliny Ostrawskiej charakteryzuje rzeźba równinno-pagórkowata z licznymi rozcięciami przez rzeki i potoki. Na obszarze Pogórza Śląskiego (część Hażlacha, Zamarski) rzeźba przechodzi w wyżynno-pagórkowatą. Cechą charakterystyczną są szerokie i płaskie garby porozcinane gęstą siecią dolin o dużych wysokościach względnych. Zachodnią część stanowi równina dawnej doliny Olzy z wykształconym systemem teras. W dolinie Piotrówki i jej większych dopływów ciągną się łańcuchy sztucznie obwałowanych stawów rybnych. Jedynie na obszarze Brzeźówki rzeźba jest mało zróżnicowana – dominuje równina nisko falista z płytkimi, nieckowatymi dolinami. Gminę przecina dział wodny I rzędu oddzielający dorzecza Odry i Wisły. Do dorzecza Wisły odprowadzają wody z północnego wschodu i wschodu bezimienne cieki dorzecza Knajki, lewobrzeżnego dopływu Wisły. Pozostały obszar odwadnia wraz ze swymi dopływami Piotrówka, prawobrzeżny dopływ Olzy. Główną funkcją Gminy jest rolnictwo, mieszkalnictwo oraz usługi związane z obsługą obszaru Gminy. Rolnictwo na terenie Gminy Hażlach charakteryzuje się dużym rozdrobnieniem gospodarstw oraz wielokierunkową produkcją rolną. Użytki rolne zajmują połowę powierzchni Gminy, przy czym najwięcej gospodarstw to gospodarstwa nie przekraczające 2 ha. W kolejnych latach zakłada się intensywny wzrost usług i budownictwa mieszkaniowego oraz umiarkowany rozwój rolnictwa. Najbardziej zwarta zabudowa występuje we wsi Pogwizdów. W pozostałych miejscowościach można wyodrębnić skupiska zabudowy jednorodzinnej o charakterze osiedli w centrum wsi oraz wzdłuż głównych ulic. Liczba mieszkańców Gminy na dzień 31.12.2013r. wynosiła 10375

W przypadku aglomeracji współtworzonej przez kilka gmin wniosek o wyznaczenie obszaru i

² Według najbardziej aktualnych danych, z podaniem źródeł informacyjnych (GUS, ewidencja gminy etc.)

³ Propozycję planu aglomeracji należy przygotować w oparciu o wykaz miast i/lub miejscowości w rozumieniu ustawy z dnia 29 sierpnia 2002 r. o urzędowych nazwach miejscowości i obiektów fizjograficznych. W przypadku miast podaje się nazwę miasta, a nie poszczególnych jego dzielnic. Szczegółowy wykaz miejscowości znajduje się w rozporządzeniu Ministra Administracji i Cyfryzacji z dnia 13 grudnia 2012 r. w sprawie wykazu urzędowego nazw miejscowości i ich części (Dz. U. z 2013 r. poz.200).

*granic aglomeracji składa gmina wiodąca. W takim przypadku informacje i dane powinny być przedstawione zarówno dla całej aglomeracji, jak i odrębnie dla gmin współtworzących aglomerację.
Złożenie wniosku o zmianę aglomeracji wymaga przedstawienia informacji dotyczącej rozporządzenia wojewody lub uchwały sejmiku województwa w sprawie wyznaczenia aglomeracji oraz przedstawienia merytorycznego uzasadnienia takiego działania.*

2. Adres wnioskodawcy (gminy, gminy wiodącej w aglomeracji)

Miejscowość: Hazlach	Ulica, nr: Główna 57
Gmina: Hazlach	Powiat: cieszyński
Województwo: śląskie	
Telefon: 338569492	Fax: 338567319
e-mail do kontaktu bieżącego: gwhazlach@sekap.pl	

3. Dane kontaktowe osoby wskazanej do kontaktowania się w sprawach złożonego wniosku

1. Imię i nazwisko: Stanisława Pelczar
2. Telefon: 338567212 wew. 34
3. Fax: 338567319
4. E-mail: gk@hazlach.pl

4. Dokumenty stanowiące podstawę do wyznaczenia aglomeracji

Lp.	Wyszczególnienie	Nie ⁴	Tak ⁵
1	2	3	4
1	Miejscowe plany zagospodarowania przestrzennego		x
2	Studium uwarunkowań i kierunków zagospodarowania przestrzennego gminy		x
3	Decyzje o ustaleniu lokalizacji inwestycji celu publicznego	x	
4	Wieloletnie plany rozwoju i modernizacji urządzeń wodociągowych i kanalizacyjnych	x	
5	Inne (wymienić)		

5. Opis systemu zbierania ścieków komunalnych w obrębie aglomeracji

5.1. Informacje na temat długości i rodzaju istniejącej sieci kanalizacyjnej i liczby osób korzystających z istniejącej sieci kanalizacyjnej oraz długości i rodzaju sieci kanalizacyjnej i liczby osób korzystających z sieci kanalizacyjnej, na której wykonanie zostały pozyskane środki finansowe

⁴ Znakiem „X” zaznaczyć właściwą odpowiedź

Tabela 1. Sieć istniejąca

Lp.	Kanalizacja istniejąca	Długość [km]	Liczba osób korzystających z istniejącej kanalizacji			Uwagi
			Mieszkańcy	Osoby czasowo przebywające na terenie aglomeracji ⁵	Sumaryczna liczba osób [kol 4 + kol 5]	
1	2	3	4	5	6	7
1	Sanitarna grawitacyjna	27,7	3348	0	3348	
2	Sanitarna tłoczna	1,2				
3	Ogólnospławna grawitacyjna	-				
4	Ogólnospławna tłoczna	-				
Razem		28,9	3348	0	3348	

Tabela 2. Sieć, na której wykonanie zostały pozyskane środki finansowe

Lp.	Kanalizacja istniejąca	Długość [km]	Liczba osób korzystających z istniejącej kanalizacji			Uwagi (źródło finansowania)
			Mieszkańcy	Osoby czasowo przebywające na terenie aglomeracji ⁶	Sumaryczna liczba osób [kol 4 + kol 5]	
1	2	3	4	5	6	7
1	Sanitarna grawitacyjna	----	-----	-----	-----	
2	Sanitarna tłoczna	----				
3	Ogólnospławna grawitacyjna	----				
4	Ogólnospławna tłoczna	----				
Razem		----	-----	-----	-----	

Należy zwrócić uwagę na 2 szczególne przypadki:

Sytuacja 1

Sieć ogólnospławna została zamieniona w kanalizację deszczową, a ładunek z tej sieci zostanie „przepięty” do nowobudowanej kanalizacji sanitarnej. W takim przypadku osoby korzystające uprzednio z sieci ogólnospławnej należy usunąć z wykazu osób korzystających z sieci na terenie aglomeracji, wykazać je należy natomiast jako osoby planowane do podłączenia do sieci kanalizacji sanitarnej mającej zastąpić odcinek kanalizacji ogólnospławnej.

Sytuacja 2

Na terenie aglomeracji funkcjonuje sieć kanalizacyjna, jednak ścieki zbierane tą siecią nie są oczyszczane (brak odprowadzenia do oczyszczalni ścieków). W takim przypadku należy wykazać długość sieci istniejącej, ale nie wykazywać osób do niej podłączonych jako korzystających z sieci. Dopiero w przypadku dobudowania fragmentów sieci łączących istniejącą sieć kanalizacji sanitarnej z oczyszczalnią ścieków należy te osoby wykazać jako podłączone do zbiorczego systemu kanalizacji.

⁵ Pod pojęciem „osoby czasowo przebywające na terenie aglomeracji” rozumie się liczbę zarejestrowanych miejsc noclegowych w obiektach usług turystycznych, szpitalach, internatach, więzieniach etc.

⁶ Pod pojęciem „osoby czasowo przebywające na terenie aglomeracji” rozumie się liczbę zarejestrowanych miejsc noclegowych w obiektach usług turystycznych, szpitalach, internatach, więzieniach etc.

5.2. Informacje na temat długości i rodzaju planowanej do wykonania sieci kanalizacyjnej w celu dostosowania aglomeracji do warunków określonych w Dyrektywie Rady z dnia 21 maja 1991 r. dotyczącej oczyszczania ścieków komunalnych (91/271/EWG) oraz liczby osób korzystających z planowanej sieci kanalizacyjnej.

5.2.1. Sieć kanalizacyjna o wskaźniku długości sieci nie mniejszym niż 120 osób na 1 km sieci⁷.

Wykaz miast i/lub miejscowości wchodzących w skład aglomeracji, w obrębie których planuje się wykonanie sieci kanalizacji sanitarnej:

Należy zwrócić uwagę, że sieć kanalizacyjna, na której wykonanie pozyskane zostały już środki finansowe, należy traktować jako sieć wykonaną, co oznacza, że jej długość nie będzie brana pod uwagę przy obliczaniu wskaźnika długości sieci – informacja na temat tej sieci powinna znaleźć się w pkt 5.1.

Lp.	Kanalizacja planowana do wykonania	Długość [km]	Liczba osób, które zostaną podłączone do planowanej do wykonania kanalizacji			Uwagi
			Mieszkańcy	Osoby czasowo przebywające na terenie aglomeracji ⁸	Sumaryczna liczba osób [kol 4 + kol 5]	
1	2	3	4	5	6	7
1	Sanitarna grawitacyjna	----	----	----	----	-----
2	Sanitarna tłoczna	---				
3	Ogólnospławna grawitacyjna	----				
4	Ogólnospławna tłoczna	----				
Razem		----	---	----	----	

Wskaźnik długości sieci > 120 mieszkańców na 1 km sieci

Obliczenie wskaźnika długości sieci dla planowanej do wykonania sieci kanalizacyjnej (dla obszaru o wskaźniku długości sieci nie mniejszym niż 120 osób na 1 km sieci).

Długość sieci kanalizacyjnej planowanej do wykonania [kol. 3 - razem]	---
Sumaryczna liczba mieszkańców oraz osób czasowo przebywające na terenie aglomeracji, którzy będą obsługiwani przez planowaną do wykonania sieć kanalizacyjną [kol. 6 - razem]	----
Wskaźnik długości sieci = sumaryczna liczba mieszkańców oraz osób czasowo przebywających na terenie aglomeracji [kol. 6 - razem] / długość sieci kanalizacyjnej planowanej do wykonania [kol. 3 - razem]	----

⁷ Wskaźnik wyliczany jest sumarycznie dla wszystkich miast i/lub miejscowości (wchodzących w skład aglomeracji), w obrębie których planuje się budowę sieci kanalizacji sanitarnej. Należy pamiętać, aby planowane inwestycje były uzasadnione ekonomicznie. Szczegółowe uwarunkowania dotyczące wyliczania wskaźnika długości sieci znajdują się w Wytycznych do tworzenia i zmiany aglomeracji.

⁸ Pod pojęciem „osoby czasowo przebywające na terenie aglomeracji” przyjmuje się liczbę zarejestrowanych miejsc noclegowych (obiekty usług turystycznych, szpitale, internaty, więzienia).

5.2.2. Sieć kanalizacyjna o wskaźniku długości sieci nie mniejszym niż 90 osób na 1 km sieci.

Wykaz miast i/lub miejscowości (wchodzących w skład aglomeracji), w obrębie których planuje się wykonanie sieci kanalizacji sanitarnej, wraz ze wskazaniem charakteru obszaru (obszar objęty formą ochrony przyrody zgodnie z ustawą o ochronie przyrody – określić jakiej; teren strefy ochronnej ujęcia wody etc.): **nie dotyczy**

Lp.	Kanalizacja planowana do realizacji	Długość [km]	Liczba osób, które będą obsługiwane przez planowaną do wykonania kanalizację			Uwagi
			mieszkańcy	Osoby czasowo przebywające na terenie aglomeracji ⁶	sumaryczna liczba osób [kol 4 + kol 5]	
1	2	3	4	5	6	7
1	Sanitarna grawitacyjna	---	---	---	---	
2	Sanitarna tłoczna	---	---	---	---	
Razem		---	---	---	---	

Wskaźnik długości sieci 90÷120 mieszkańców na 1 km sieci

Obliczenie wskaźnika długości sieci dla planowanej do wykonania sieci kanalizacyjnej (dla obszaru o wskaźniku długości sieci nie mniejszym niż 90 osób na 1 km sieci)	
Długość sieci kanalizacyjnej planowanej do wykonania [kol. 3 - razem]	----
Sumaryczna liczba mieszkańców oraz osób czasowo przebywające na terenie aglomeracji, którzy będą obsługiwani przez planowaną do wykonania sieć kanalizacyjną [kol. 6 - razem]	----
Wskaźnik długości sieci = sumaryczna liczba mieszkańców oraz osób czasowo przebywające na terenie aglomeracji [kol. 6 - razem]/długość sieci kanalizacyjnej planowanej do wykonania [kol. 3 - razem]	----

5.3. Informacje na temat długości i rodzaju sieci kanalizacyjnej oraz liczby osób korzystających z sieci kanalizacyjnej po dostosowaniu aglomeracji do warunków określonych w Dyrektywie Rady z dnia 21 maja 1991 r. dotyczącej oczyszczania ścieków komunalnych (91/271/EWG).

Lp.	Kanalizacja istniejąca i planowana	Długość [km]	Liczba osób korzystających z kanalizacji po dostosowaniu aglomeracji do warunków określonych w Dyrektywie 91/271/EWG			Uwagi
			mieszkańcy	Osoby czasowo przebywające na terenie aglomeracji ⁶	sumaryczna liczba osób [kol 4 + kol 5]	
1	2	3	4	5	6	7
1	Sanitarna grawitacyjna	27,7	3348	0	3348	
2	Sanitarna tłoczna	1,2				
3	Ogólnospławna grawitacyjna	---				
4	Ogólnospławna tłoczna	---				
Razem		28,9	3348	0	3348	

6. Opis gospodarki ściekowej w aglomeracji

6.1. Informacje na temat oczyszczalni ścieków.⁹

Nazwa oczyszczalni ścieków: **Oczyszczalnia ścieków Pogwizdów**

Lokalizacja oczyszczalni ścieków (adres): **Pogwizdów ul. Kolejowa 45**

Dane kontaktowe (telefon, e-mail, fax): **tel. 338567212 wew. 60, e-mail. oczyszczalnia@hazlach.pl, fax 338567319**

Pozwolenie wodnoprawne na odprowadzanie ścieków z oczyszczalni do środowiska (data, znak, oznaczenie organu, termin ważności decyzji): **Pozwolenie wodnoprawne znak WS.6223-28/05 z dnia 21 kwietnia 2005 roku wydane przez Starostę Cieszyńskiego na okres 10 lat tj. do 20 kwietnia 2015 r.**

Przepustowość oczyszczalni:

średnia [m³/d]:**600**

maksymalna godzinowa [m³/h]:**25**

maksymalna roczna [m³/rok]:**219000**

Projektowa wydajność oczyszczalni ścieków [RLM]:**4500**

Ilość ścieków dostarczanych do oczyszczalni ścieków, zgodnie z danymi przedłożonymi w ostatnim sprawozdaniu z realizacji KPOŚK:**oczyszczalnia nie jest ujęta KPOŚK i nie są składane sprawozdania**

Ścieki dopływające siecią kanalizacyjną [m³/d]:**539**

Ścieki dowożone [m³/d]:**0**

Średnie obciążenie oczyszczalni [m³/d]:**539**

Ilość ścieków oczyszczonych w roku poprzednim [m³/rok]: **196960**

Przewidywane średnie obciążenie oczyszczalni po zrealizowaniu planowanego zakresu sieci kanalizacji sanitarnej[m³/d]:**539 ***

Przewidywana ilość ścieków oczyszczanych w rokopo zrealizowaniu planowanego zakresu sieci kanalizacji sanitarne [m³/rok]: **193960***

** inwestycja: wymiana betonowej sieci kanalizacji na szczelna z PCV winna zmniejszyć ilość ścieków dopływających do oczyszczalni*

Wartości wskaźników zanieczyszczeń ścieków surowych		
Wskaźnik	Wartość (średnioroczna z pomiarów)	Uwagi
1	2	3
BZT ₅ [mgO ₂ /l]	383	Nie dotyczy
ChZT _{Cr} [mgO ₂ /l]	946	Nie dotyczy

⁹ W przypadku funkcjonowania więcej niż jedna oczyszczalnia ścieków, dla każdej oczyszczalni należy wypełnić oddzielne tabele. Analogiczne tabele trzeba również wypełnić w przypadku planowanej oczyszczalni ścieków.

Zawiesina ogólna [mg/l]	379	Nie dotyczy
Fosfor ogólny [mgP/l]	Nie dotyczy	Nie dotyczy
Azot ogólny [mgN/l]	Nie dotyczy	Nie dotyczy
Wartości wskaźników lub % redukcji zanieczyszczeń ścieków oczyszczonych ¹⁰		
Wskaźnik	Wartość lub % redukcji zgodnie z pozwoleniem wodnoprawnym	Wartość (średnioroczna z pomiarów)
1	2	3
BZT ₅ [mgO ₂ /l]	25	7,75
ChZT _{Cr} [mgO ₂ /l]	125	46,58
Zawiesina ogólna [mg/l]	35	12,21
Fosfor ogólny [mgP/l]	Nie dotyczy	Nie dotyczy
Azot ogólny [mgN/l]	Nie dotyczy	Nie dotyczy

Odbiornik ścieków oczyszczonych zgodnie z pozwoleniem wodnoprawnym:

Nazwa ciekłu: **Olza**

Kilometraż miejsca odprowadzania ścieków oczyszczonych: **29+740**

Współrzędne geograficzne wylotu: **49°48'32.75" 18°40'6.57"**

Typ oczyszczalni ścieków¹¹

B - oczyszczalnia biologiczna spełniająca standardy odprowadzanych ścieków	X
Non B - oczyszczalnia biologiczna niespełniająca standardów odprowadzanych ścieków	
PUB1 - oczyszczalnia biologiczna z podwyższonym usuwaniem związków azotu (N), fosforu (P) spełniająca standardy odprowadzanych ścieków dla aglomeracji ≥ 100 000 RLM	
non PUB1 - oczyszczalnia jw. niespełniająca standardów odprowadzanych ścieków w zakresie usuwania N i/lub P	
PUB2 - oczyszczalnia biologiczna z podwyższonym usuwaniem związków azotu (N), fosforu (P) spełniająca standardy odprowadzanych ścieków dla aglomeracji < 100 000 RLM	
non PUB2 - oczyszczalnia jw. niespełniająca standardów odprowadzanych ścieków w zakresie usuwania N i/lub P	

Podstawowe informacje na temat zamierzeń inwestycyjnych z zakresu budowy, rozbudowy lub modernizacji oczyszczalni:

Nie planuje się rozbudowy oczyszczalni ścieków w Pogwizdowie

¹⁰ Należy zwrócić uwagę, że % redukcji zanieczyszczeń dotyczy ładunku wprowadzanego na oczyszczalnię i ładunku odprowadzanego z oczyszczalni, nie zaś zawartości % zanieczyszczeń w jednostce objętościowej ścieków

¹¹ Znakiem „X” zaznaczyć właściwą odpowiedź

6.2. Informacje dotyczące indywidualnych systemów oczyszczania ścieków obsługujących mieszkańców aglomeracji

Podstawowe informacje na temat istniejących na terenie aglomeracji indywidualnych systemów oczyszczania ścieków oraz zamierzeń inwestycyjnych w tym zakresie:
Na obszarze aglomeracji funkcjonuje jedna przydomowa oczyszczalnia ścieków obsługująca budynek mieszkalny

6.3. Informacje dotyczące końcowego punktu zrzutu (w przypadku braku oczyszczalni ścieków na terenie aglomeracji)

Nie dotyczy

Końcowy punkt zrzutu:	
Nazwa aglomeracji, do której będą odprowadzane ścieki:	Współrzędne geograficzne końcowego punktu zrzutu:
Nie dotyczy	Nie dotyczy
Nazwa oraz typ oczyszczalni ścieków, do której będą odprowadzane ścieki komunalne:	
Nie dotyczy	

6.4. Informacje o średniej dobowej ilości i jakości ścieków komunalnych powstających na terenie aglomeracji oraz ich składzie jakościowym.

Ilość ścieków komunalnych powstających na terenie aglomeracji [m ³ /d]: 539		
Wskaźnik	Wartość wskaźnika zanieczyszczeń	Uwagi
1	2	3
BZT ₅ [mgO ₂ /l]	691	Nie dotyczy
ChZT _{Cr} [mgO ₂ /l]	1244,5	Nie dotyczy
Zawiesina ogólna [mg/l]	325,50	Nie dotyczy
Fosfor ogólny [mgP/l]	Nie dotyczy	Nie dotyczy
Azot ogólny [mgN/l]	Nie dotyczy	Nie dotyczy

6.5. Informacje o ilości i składzie jakościowym ścieków przemysłowych odprowadzanych przez zakłady do systemu kanalizacji zbiorczej.

Wykaz zakładów przemysłowych oraz określenie charakteru zakładów usługowych podłączonych do systemu kanalizacji zbiorczej:

Na terenie aglomeracji nie ma zakładów przemysłowych

Ilość ścieków przemysłowych |(powstających w zakładach przemysłowych i usługowych), odprowadzanych do kanalizacji [m³/d]**Na terenie aglomeracji nie ma zakładów przemysłowych**

Wskaźnik	Wartość wskaźnika zanieczyszczeń	Ładunek zanieczyszczeń odprowadzany w ciągu doby [g/d]
1	2	3
BZT ₅ [mgO ₂ /l]	nie dotyczy	nie dotyczy
ChZT _{Cr} [mgO ₂ /l]	nie dotyczy	nie dotyczy
Zawiesina ogólna [mg/l]	nie dotyczy	nie dotyczy
Fosfor ogólny [mgP/l]	nie dotyczy	nie dotyczy
Azot ogólny [mgN/l]	nie dotyczy	nie dotyczy
.....	nie dotyczy	nie dotyczy

6.6. Informacje o zakładach, których podłączenie do systemu kanalizacji zbiorczej jest planowane.

Wykaz zakładów przemysłowych oraz określenie charakteru zakładów usługowych planowanych do podłączenia do systemu kanalizacji zbiorczej:

Nie planuje się podłączenia zakładów przemysłowych i usługowych

Ilość ścieków przemysłowych odprowadzanych przez zakłady planowane do podłączenia do kanalizacji [m³/d]: **Nie planuje się podłączenia zakładów przemysłowych i usługowych**

Wskaźnik	Wartość wskaźnika zanieczyszczeń	Ładunek zanieczyszczeń odprowadzany w ciągu doby przez zakłady planowane do podłączenia [g/d] ¹²
1	2	3
BZT ₅ [mgO ₂ /l]	nie dotyczy	nie dotyczy
ChZT _{Cr} [mgO ₂ /l]	nie dotyczy	nie dotyczy
Zawiesina ogólna [mg/l]	nie dotyczy	nie dotyczy
Fosfor ogólny [mgP/l]	nie dotyczy	nie dotyczy
Azot ogólny [mgN/l]	nie dotyczy	nie dotyczy
.....	nie dotyczy	nie dotyczy

6.7. Uzasadnienie określonej dla aglomeracji równoważnej liczby mieszkańców.

Wyszczególnienie:	RLM
Liczba mieszkańców korzystających z istniejącej sieci kanalizacyjnej (pkt 5.1 Tab. 1 kol. 4)	3348
Liczba mieszkańców, planowanych do przyłączenia do sieci kanalizacyjnej, na której wykonanie środki finansowe zostały pozyskane (pkt 5.1 Tab. 2 kol. 4)	----
Liczba mieszkańców planowanych do podłączenia do projektowanej sieci kanalizacyjnej (pkt 5.2.1 kol. 4 + pkt 5.2.2 kol. 4)	---
Liczba osób czasowo przebywających korzystających z sieci kanalizacyjnej (pkt 5.1 Tab. 1 kol. 5)	----
Liczba osób czasowo przebywających, planowanych do przyłączenia do sieci kanalizacyjnej, na której wykonanie środki finansowe zostały pozyskane (pkt 5.1 Tab. 2 kol. 5)	---

¹² Podać wyłącznie dla BZT₅.

Liczba osób czasowo przebywających planowanych do podłączenia do projektowanej sieci kanalizacyjnej (pkt 5.2.1 kol. 5 + pkt 5.2.2 kol. 5)	----
Równoważna Liczba Mieszkańców wynikająca z dobowego ładunku ścieków odprowadzanych przez zakłady przemysłowe i usługowe korzystające z istniejącej sieci kanalizacyjnej [kol. 3 pkt 6.5 / 60 g/d]	-----
Równoważna Liczba Mieszkańców wynikająca z dobowego ładunku ścieków, który będzie odprowadzanych przez zakłady przemysłowe i usługowe planowane do podłączenia do sieci kanalizacyjnej [kol. 3 pkt 6.6 / 60 g/d]	-----
Liczba mieszkańców oraz osób czasowo przebywających na terenie aglomeracji, korzystających z indywidualnych systemów oczyszczania ścieków komunalnych (przedomowe oczyszczalnie ścieków, zbiorniki bezodpływowe), określona na podstawie rejestrów prowadzonych przez gminę	4
Równoważna Liczba Mieszkańców RLM (suma)	3352

- 7. Informacje o strefach ochronnych ujęć wody, występujących na obszarze aglomeracji, obejmujących tereny ochrony bezpośredniej i tereny ochrony pośredniej zawierające oznaczenie aktu prawa miejscowego lub decyzje ustanawiające te strefy oraz zakazy, nakazy i ograniczenia obowiązujące na tych terenach.**

Na terenie aglomeracji Pogwizdów nie ma stref ujęć wody. Ujęcie wody wraz ze strefami ochrony znajduje się na terenie Gminy Hażlach w miejscowości Rudnik. Na załączniku mapowym zaznaczono w miejscowości Rudnik strefę ochrony sanitarnej bezpośredniej o promieniu 10m od czynnych ujęć wody 1,2,3 na obszarze którego zakazuje się użytkowania gruntów do celów nie związanych z eksploatacją ujęcia. Zaznaczono także dla ujęć wody od 1 do 10 strefy ochrony pośredniej wewnętrznej, na obszarze, której zakazuje się lokalizowania cmentarzy i grzebalisk dla zwierząt. Uchwała Rady Gminy Hażlach Nr XIV/138/04 z dnia 11.02.2004 rok w sprawie miejscowego planu zagospodarowania przestrzennego wsi Rudnik

- 8. Informacje o obszarach ochronnych zbiorników wód śródlądowych, występujących na obszarze aglomeracji, zawierające oznaczenie aktu prawa miejscowego ustanawiającego te obszary oraz zakazy, nakazy i ograniczenia obowiązujące na tych obszarach.**

Nie dotyczy

- 9. Informacje o formach ochrony przyrody, występujących na obszarze aglomeracji, zawierające nazwę formy ochrony przyrody oraz wskazanie aktu prawnego uznającego określony obszar za formę ochrony przyrody.**

Pomniki przyrody:

1. Lipa drobnolistna – Rozporządzenie Nr 31/2005 Wojewody Śląskiego z dnia 15.07.2005r. w sprawie ustanowienia pomnika przyrody (Dz.Urz. Woj. Śląskiego z dnia 06.08.2005r. nr 88, poz. 2438) nr. rej. 106 – lokalizacja: Pogwizdów skrzyżowanie ul. Katowickiej z ul. Ogrodową
2. Dąb szypulkowy – uchwała nr XXXII/270/05 Rady Gminy Hażlach z dnia 28 grudnia 2005r. w sprawie ustanowienia pomnikiem przyrody drzewa i ustalenia jego ochrony prawnej (Dz.Urz. Woj. Śląskiego z dnia 20.12.2006 nr 16 poz. 534 lokalizacja: Pogwizdów w pobliżu skrzyżowania ul. Cieszyńskiej z Myśliwską

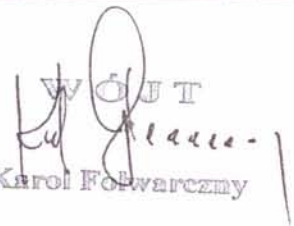
10. Poprawność wykonania części graficznej.

Lp.	Wyszczególnienie	Nie ¹³	Tak ¹²	Nie dotyczy ¹²
1	2	3	4	5
1	Część graficzna została wykonana na mapie topograficznej w skali 1: 10 000, a w przypadku jej braku - w skali 1:25 000.		X	
2	Oznaczono granice obszaru proponowanej aglomeracji (obszar objęty i przewidziany do objęcia zasięgiem systemu kanalizacji zbiorczej).		X	
3	Oznaczono znajdujące się na terenie aglomeracji oczyszczalnie ścieków komunalnych, do których odprowadzane są (bądź odprowadzane będą) ścieki komunalne.		X	
4	Oznaczono granice administracyjne gminy / gmin zgodne z danymi z państwowego rejestru granic.		X	
5	Oznaczono granice stref ochronnych ujęć wody obejmujących tereny ochrony bezpośredniej i tereny ochrony pośredniej.		X	
6	Oznaczono granice obszarów ochronnych zbiorników wód śródlądowych.			X
7	Oznaczono granice terenów objętych formami ochrony przyrody w rozumieniu ustawy z dnia 16 kwietnia 2004 r. o ochronie przyrody lub obszarów mających znaczenie dla Wspólnoty, znajdującego się na liście, o której mowa w art. 27 ust. 1 tej ustawy.		X	
8	Określono skalę planu w formie liczbowej i liniowej.		X	
9	Część graficzna została podpisana przez osobę upoważnioną do reprezentowania gminy (gminy wiodącej).		X	

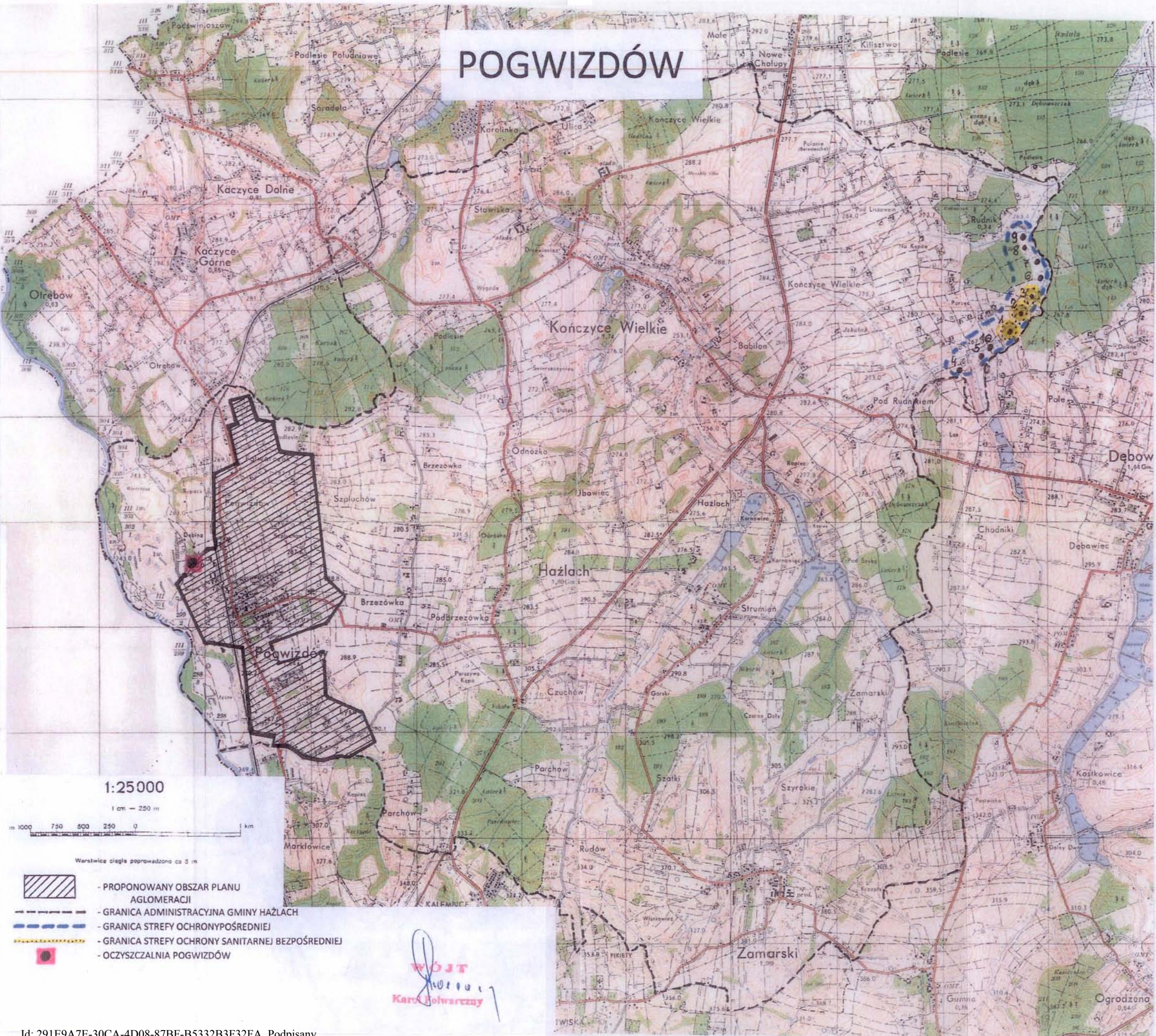
Zaznaczenie jednej odpowiedzi „NIE” świadczy o niewłaściwym wykonaniu załącznika graficznego do wniosku o wyznaczenie obszaru i granic aglomeracji. Tak wykonany dokument – mapa nie może być podstawą do pozytywnego rozpatrzenia wniosku. Załącznik graficzny wymaga poprawienia. Odpowiedzi „NIE DOTYCZY” mogą wystąpić jedynie w wierszach Nr 5, 6 i 7.

¹³ Znakiem „X” zaznaczyć właściwą odpowiedź.

Podpisy osoby upoważnionej do reprezentowania Wnioskodawcy

<p> Karol Fotwarczny</p> <p>(data, imię i nazwisko /pieczęć imienna/ podpis)</p>	<p>GMINA HAŻLACH 43-419 Hażlach, ul.Główna 57 tel. 33 8567212 ; fax 33 8567319 NIP 548-240-49-73 Reg.072182479</p> <p>(pieczęć Wnioskodawcy)</p>
---	---

POGWIZDÓW



1:25000

1 cm = 250 m

m 1000 750 500 250 0 km

Warstwice cegieł poprowadzono co 5 m



- PROPONOWANY OBSZAR PLANU AGLOMERACJI

- GRANICA ADMINISTRACYJNA GMINY HAŻLACH

- GRANICA STREFY OCHRONYPOŚREDNIEJ

- GRANICA STREFY OCHRONY SANITARNEJ BEZPOŚREDNIEJ

- OCZYSZCZALNIA POGWIZDÓW

WÓJT
Karol Polwarczyk
Karol Polwarczyk