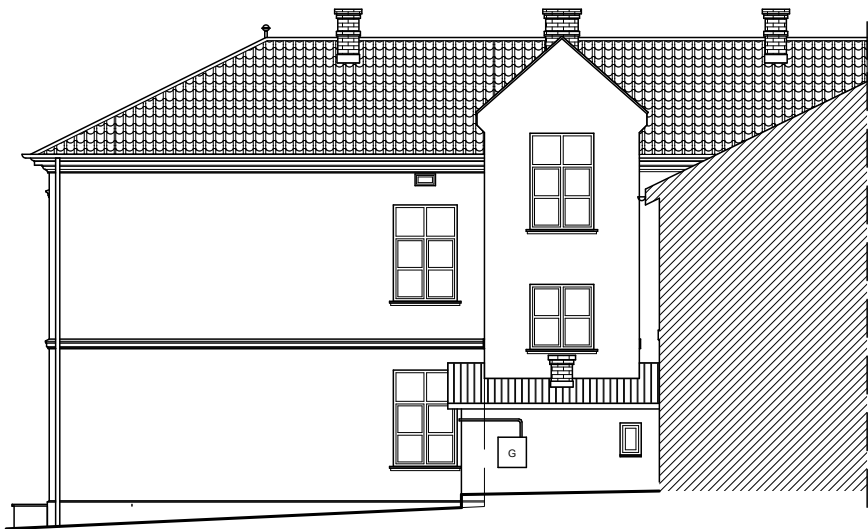
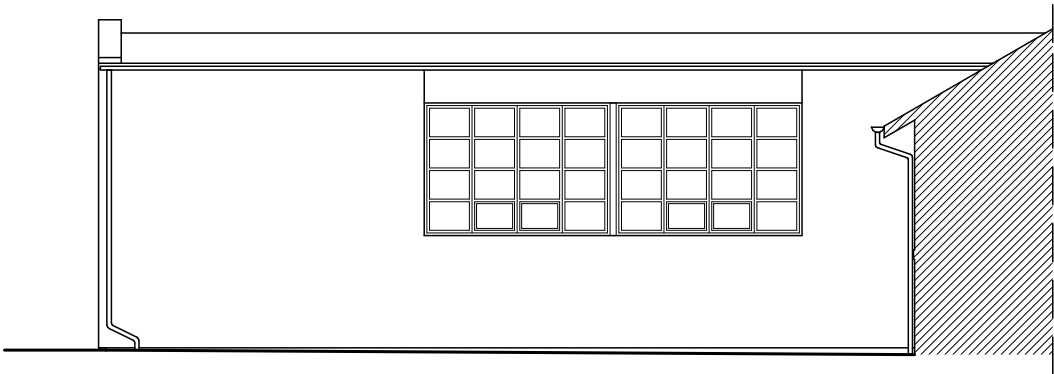




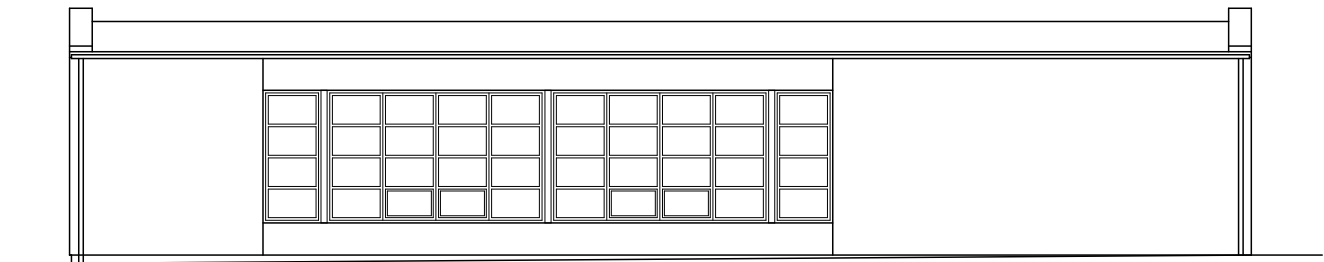
ELEWACJA POŁUDNIOWO- ZACHODNIA



ELEWACJA PÓŁNOCNO-WSCHODNIA



ELEWACJA POŁUDNIOWO- ZACHODNIA
(SALA GIMNASTYCZNA)



ELEWACJA PÓŁNOCNO- WSCHODNIA
(SALA GIMNASTYCZNA)

INWESTOR: GMINA HAŻLACH, UL. GŁÓWNA 57, 43-19 HAŻLACH		ADRES INWESTYCJI: BUDYNEK GIMNAZJUM, 43-419 HAŻLACH UL. SZKOLNA 1, KOŃCZYCE WIELKIE NR DZIAŁKI EWID. 319/9	
PROJEKT DOCIEPLENIA (TERMOMODERNIZACJI) BUDYNKU GIMNAZJUM W KOŃCZYCACH WIELKICH			
JEDNOSTKA PROJEKTOWA: <div>SILESIA Architekci</div> <div>ul. Rolna 43, 40-555 Katowice, tel. 032 745 24 24, 601 639 719</div>		Wykonawcy:	PODPIS:
		Projektował: mgr inż. arch. Radomir Borodziuk	15/06/SLOKK <small>upr.bud. w specj. architektonicznej</small>
		Sprawdził:	
		Opracował: mgr inż. arch. Joanna Kujda inż. arch. Mateusz Przysaś	
UWAGI: WYMIAROWANIE /cm/		ELEWACJE: POŁUDNIOWO-ZACHODNIA, PÓŁNOCNO-WSCHODNIA	BRANŻA: ARCHITEKTURA
DATA: 22.10.2015		FAZA: INWENTARYZACJA BUDOWLANA	SKALA 1:200
		NUMER ARKUSZA:	IB 01