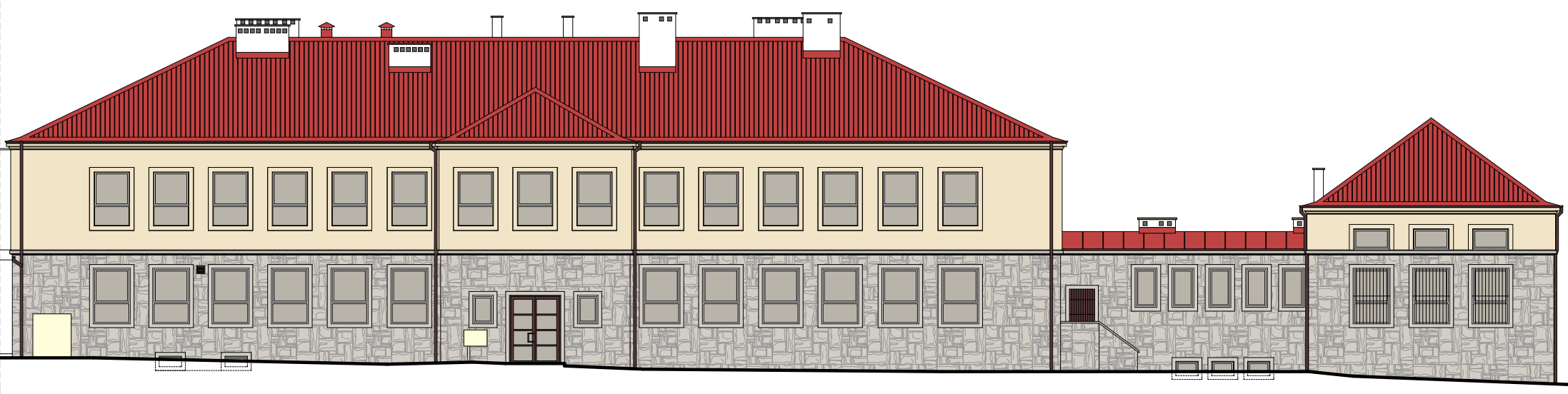
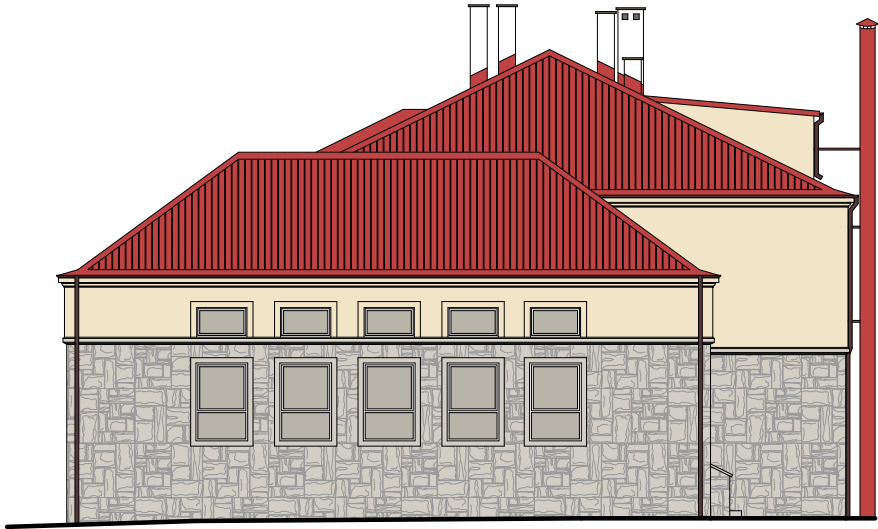
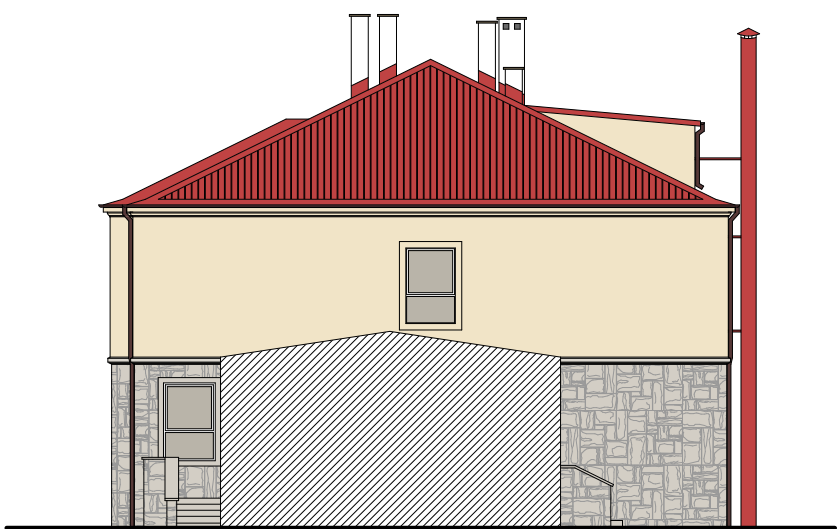


ELEWACJA PÓŁNOCNA



ELEWACJE ZACHODNIE



LEGENDA:

TYNK, KOLOR ŻÓŁTY

BLACHA ŁĄCZONA NA RĄBEK STOJĄCY, KOLOR CZERWONY

TYNK CEMENTOWO-WAPIENNY

OKŁADZINA KAMIENNA KOLOR SZARY

BLACHA TRAPEZOWA KOLOR CZERWONY

OBRÓBKA BLACHARSKA DACHU I KOMINÓW KOLOR CZERWONY

OBRÓBKİ BLACHARSKIE W KOLORZE CZERWONYM
STOLARKA OKIENNA - PCV, KOLOR BIAŁY
STOLARKA DRZWIOWA - PCV/DREWNIANA, KOLOR BRĄZOWY
RYNNY I RURY SPUSTOWE - PCV/STALOWE, KOLOR BRĄZOWY

INWESTOR: Gmina Hażlach ul. Główna 57, 43-419 Hażlach		ADRES INWESTYCJI: ul. Katowicka 34 43-418 Pogwizdów działki nr: 601/37, 607/38	
TYTUŁ OPRACOWANIA: PROJEKT DOCIEPLENIA (TERMOMODERNIZACJI) BUDYNKU GIMNAZJUM I BUDYNKU HALI SPORTOWEJ WRAZ Z ZAPLECZEM ZNAJDUJĄCYCH SIĘ PRZY UL. KATOWICKIEJ 34 W POGWIZOWIE			
JEDNOSTKA PROJEKTOWA: <div>SILESIA Architekci</div> ul. Rolna 43, 40-555 Katowice, tel. 032 745 24 24, 601 639 719		Wykonawcy: Projektował: mgr inż. arch. Radomir Borodziuk Wykonał: mgr inż. arch.P. Maksymowicz inż arch. K. Siciński	UPRAWNIENIA: 15/06/SLOKK w specjalności architektonicznej do projektowania bez ograniczeń
UWAGI: WYMIAROWANIE /cm/		INWENTARYZACJA ELEWACJI PÓŁNOCNEJ I ZACHODNICH BUDYNKU GIMNAZJUM	
DATA: 19.10.2015		FAZA: PROJEKT	
		SKALA: 1:200 NUMER ARKUSZA: I-02	
		PODPIS:	