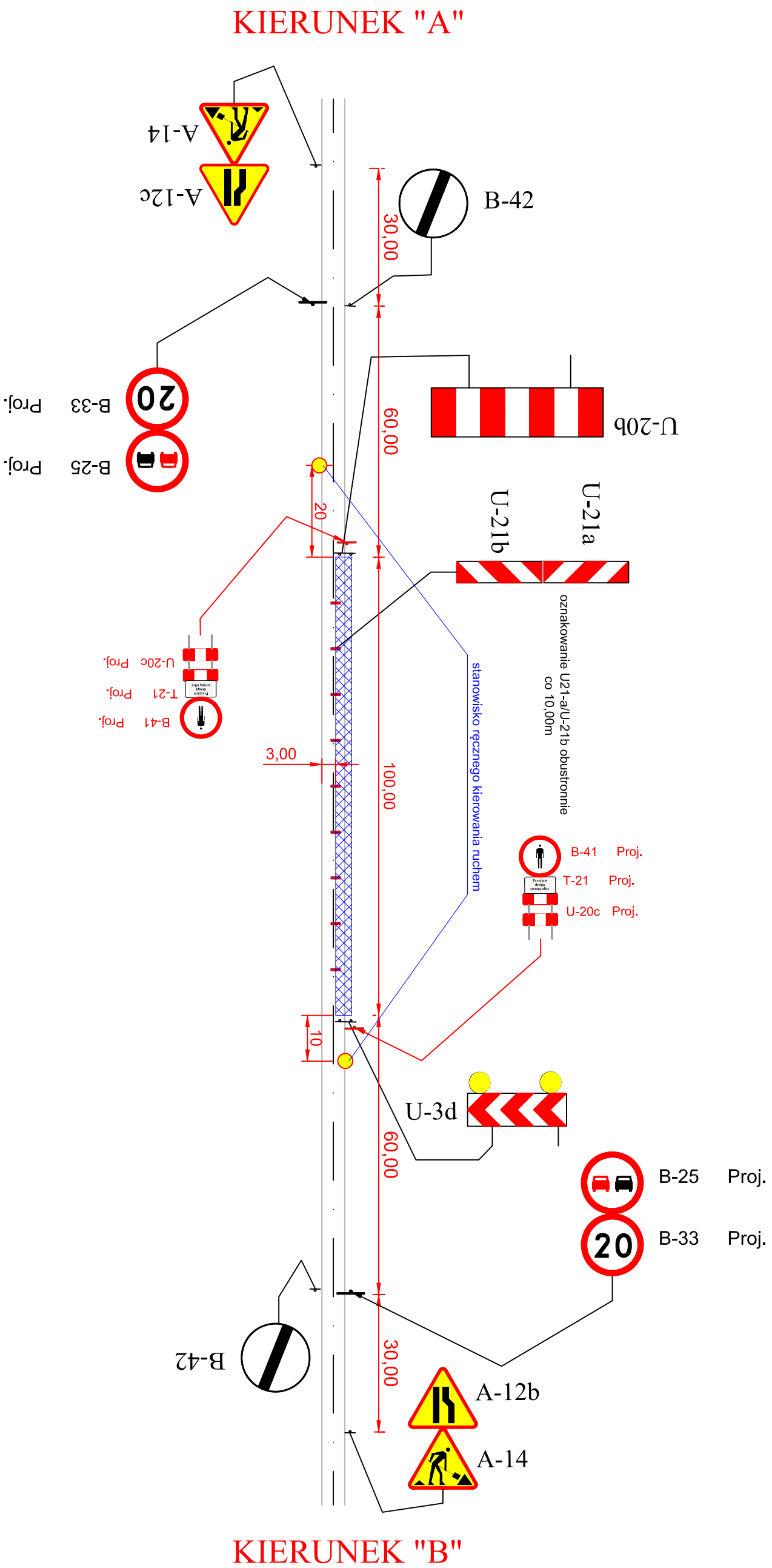


RUCH WAHADŁOWY SCHEMAT I



ZAMAWIAJĄCY: GMINA HAZŁACH, 43-419 Hozłach, ul. Główna 57

TEMAT: Przebudowa drogi gminnej ulicy Kwiatowej, Osiedlowej i Krótkiej wraz z odwodnieniem w miejscowości Hozłach

DATA: maj 2015 PRZEDMIOT RYSUNKU: RUCH WAHADŁOWY – SCHEMAT I SKALA: 1:1000 NUMER RYSUNKU: 6

JEDNOSTKA PROJEKTOWA: Ulica Kwiatowa i ulica Lipowa – projekt czasowej organizacji ruchu Usługi inżynierskie i Doradztwo "OLBARK" mgr inż. Arkadiusz Olborski

44-238 Czerwionka-Leszczyny, ul. Chopina 44 / 7 tel.: +48 503 415 138, www.olbark.pl, mail: biuro@olbark.pl

OPRACOWAŁ: mgr inż. Arkadiusz Olborski PODPIS: