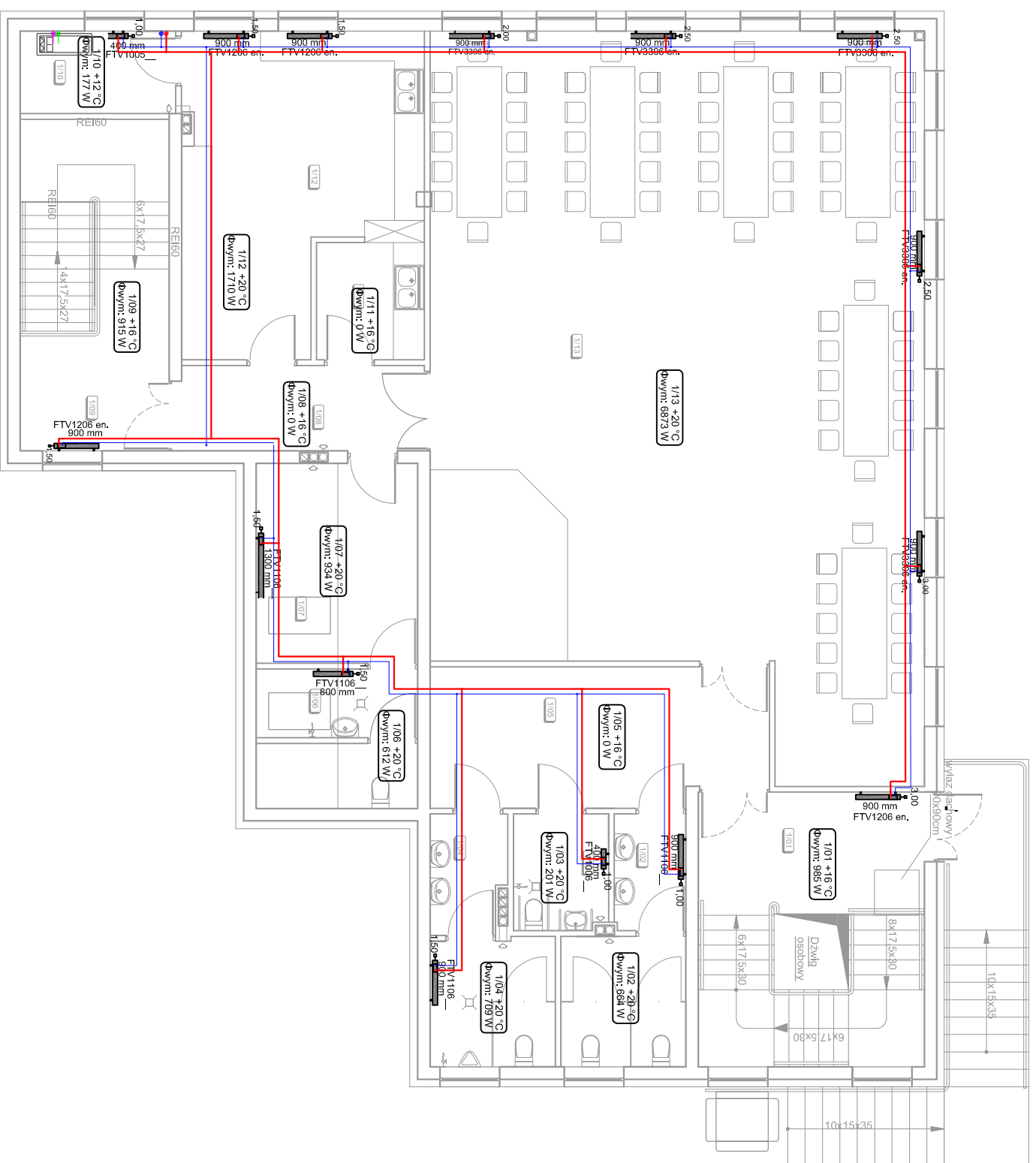


INSTALACJA C.O. i C.T.

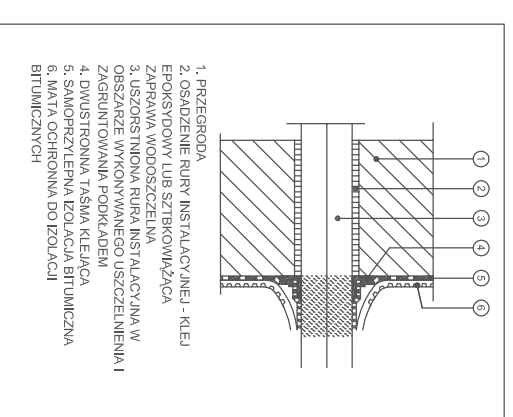
- rzut piętra



- ZASILANIE C.O.
- POWRÓT C.O.
- ZASILANIE C.T.
- POWRÓT C.T.

● ● PION C.O.
● ● PION C.T.

PRZEJŚCIA PRZEZ PRZEGRODY



1. PRZEGRODA.
2. OSADZENIE RURY INSTALACYJNEJ - KLEJ EPOKSYDOWY LUB SZTĘRCOWIĄZKA ZAPRAWA WODOSZCZELNA.
3. USZCZERNIENIE WYKONYWANEGO USZCZELNIENIA I ZAGRUNTOWANIA PODKLADENI.
4. DWUSTRONNIA TAŚMA KLEJĄCA.
5. SAMOPRZYLEPNA IZOLACJA BITUMIENNA.
6. MATY OCHRONNE DO IZOLACJI BITUMIENNYCH.

HEKOBUD
PRZEDSIĘBIORSTWO PROJEKTOWO-BUDOWLANE "HEKOBUD" s.c.
 Dmosin Drużni nr 89 B, 95-061 Dmosin
 PRACOWNIA PROJEKTOWA:
 93-312 Łódź, ul. Tuszyńska 155

PROJEKT:
Budynek dla sportowców w Końcach Wielkich

LOKALIZACJA INWESTYCJI:
 ul. Kościelna: 43-419 Hażlach
 działka nr ew. 407/4, 2113

Tytuł rysunku:
INSTALACJA C.O. i C.T.
- rzut piętra

BRANŻA:	PODRZĘB:	DATA:	12.2012
PROJEKTANT:	DR inż. Jacek Wiśniewski	FAZA:	P B
WSPÓLPRAC:	inż. Marcin Dobrowolski	NR RYSUNKU:	C/02
SPRAWOZDAWCY:	mgr inż. Zdzisław Czapłyński	NR STRONY:	C10
URZĄDZENIA BUDOWLANA do projektowania bez ograniczeń w specjalności Instalacyjno - inżynierskiej nr. 3238/0/W/L. 3238/1/W/L, 187/86/W/L, 379/81/W/L nr LODIS/5959/0		w spec. Instalacji urządzeń sanitarnych	