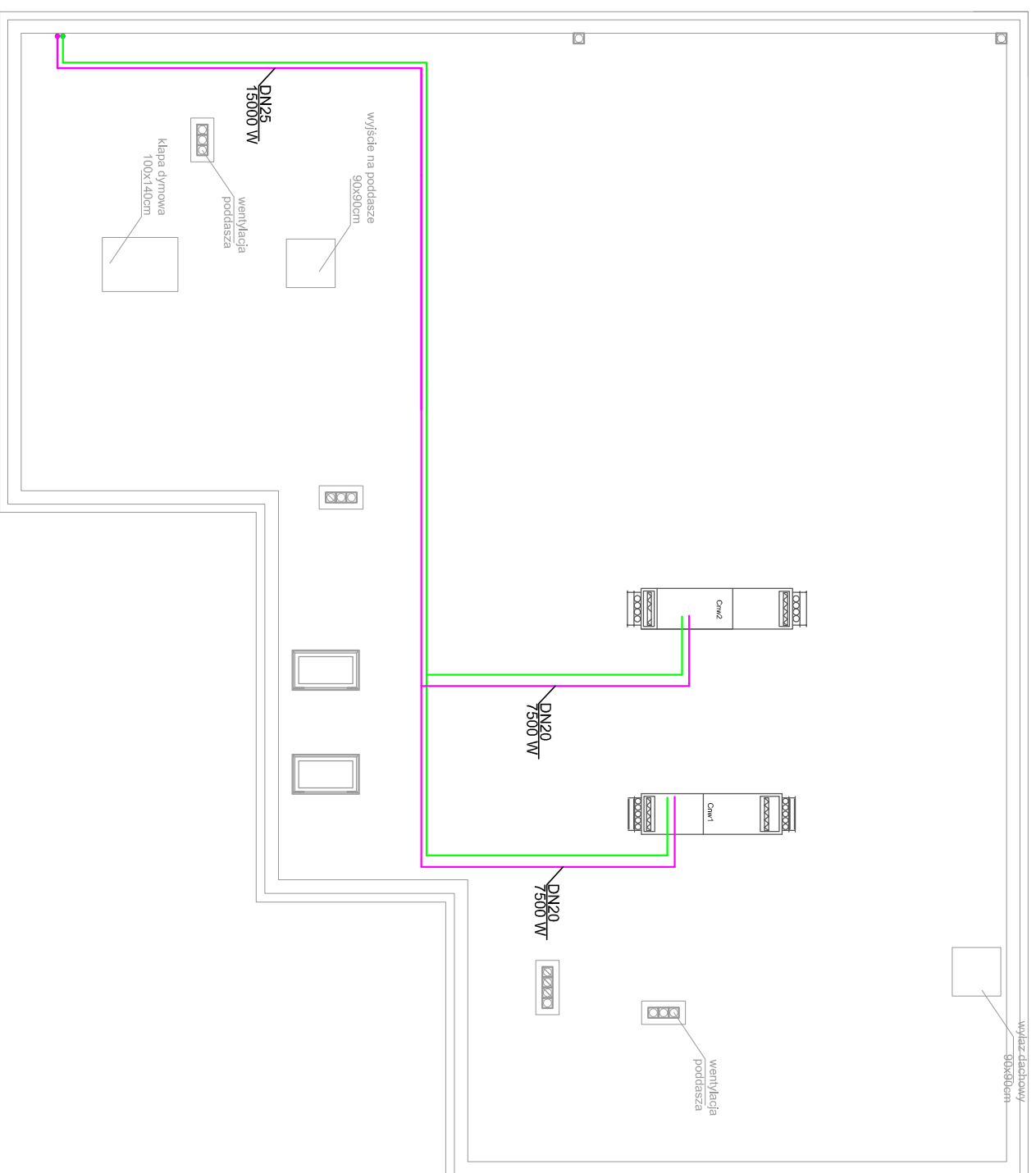
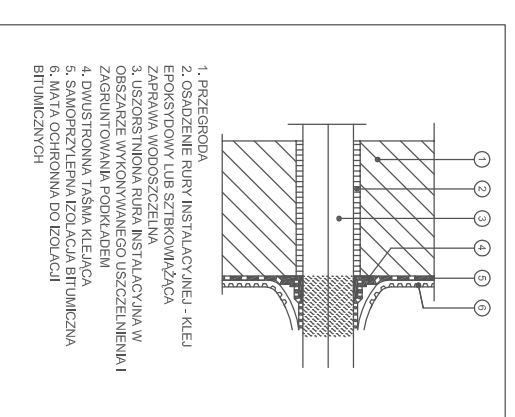


INSTALACJA C.O. i C.T. - rzut poddasza

ZASILANIE NAGRZEWNICY
POWRÓT NAGRZEWNICY.

●● PION C.T.

PRZEJSCIA PRZEZ PRZEGRODY



PRZEDSIĘBIORSTWO PROJEKTOWO-BUDOWLANE "EKOBU" s.c. Dmosin Drugi nr 89 B, 95-061 Dmosin PRACOWNIA PROJEKTOWA: 93-312 Łódź, ul. Tuszyńska 155	
PROJEKT: Budynek dla sportowców w Kończycach Wielkich	
LOKALIZACJA INWESTYCJI: ul. Kościelna: 43-419 Hażlach działka nr ew. 407/4, 2113	
TYTUŁ RYSUNKU: INSTALACJA C.O. i C.T. - rzut poddasza	
SKALA: 1 : 100	
BRANŻA: PROJEKTANT: WSPÓDPRACOWNIA: SPRAWOZDAWCA:	PODPIS: nr rysunku: C/03 nr strony: C11
uprawnienia budowlane do projektowania bez ograniczeń w specjalności instalacyjnej w zakresie sieci, instalacji i urządzeń grzewczych, wentylacyjnych i klimatyzacyjnych 32981/WŁ., 16786/WŁ., 379181/WŁ. nr LOD/IS/95950	
nrz. Marcin Dobrowolski	
nrz. Zdzisław Ciążyński	
303/88/WŁ. w spec. Instalacji urządzeń sanitarnych	