

## RZUT PARTERU

### ZESTAWIENIE POWIERZCHNI:

NR	NAMWA POMIESZCZENIA	pow. użytk.[m <sup>2</sup> ]	RODZAJ POSADZKI	WYKONCZENIE ŚCIAN	SUFIT
0/01	HOL WEJŚCIOWY	12,5	gres	tylnk c-w + farba silikonowa	tylnk c-w
0/02	PRAŁNIA	8,89	gres	tylnk c-w + farba silikonowa	tylnk c-w
0/03	POMIESZCZENIE SĘDZIEGO	8,57	wykładzina kauczukowa	tylnk c-w + farba silikonowa	tylnk c-w
0/04	ŁAZIENKA	4,52	gres	wysokości h=200cm powyżej farby silikonowa	tylnk c-w
0/05	WIATROŁAP	2,50	gres	farby silikonowa	tylnk c-w
0/06	SIEDOWNIA	47,40	wykładzina kauczukowa	tylnk c-w + farba silikonowa	tylnk c-w
0/07	SZATNIA SIEDWNI 2	21,62	wykładzina kauczukowa	tylnk c-w + farba silikonowa	tylnk c-w
0/08	NATRYSKI + SAUNA	27,46	gres	wysokości h=200cm powyżej farby silikonowa	tylnk c-w
0/09	KŁATKA SCHODOWA	10,03	gres	tylnk c-w + farba silikonowa	tylnk c-w
0/10	KOTŁOWNIA	13,98	gres	wysokości h=200cm powyżej farby silikonowa	tylnk c-w
0/11	SZATNIA SIEDWNI 1	13,61	wykładzina kauczukowa	tylnk c-w + farba silikonowa	tylnk c-w
0/12	TOALETA	4,42	gres	wysokości h=200cm powyżej farby silikonowa	tylnk c-w
0/13	KOMUNIKACJA	34,21	gres	tylnk c-w + farba silikonowa	tylnk c-w
0/14	POMIESZCZENIE BIUROWE	15,28	wykładzina kauczukowa	tylnk c-w + farba silikonowa	tylnk c-w
0/15	SZATNIA PIŁKARZY 1	12,87	wykładzina kauczukowa	tylnk c-w + farba silikonowa	tylnk c-w
0/16	NATRYSKI	13,65	gres	wysokości h=200cm powyżej farby silikonowa	tylnk c-w
0/17	SZATNIA PIŁKARZY 2	12,87	wykładzina kauczukowa	tylnk c-w + farba silikonowa	tylnk c-w
0/18	MAGAZYN SPRĘTOWY	12,28	gres	tylnk c-w + farba silikonowa	tylnk c-w
<b>RAZEM:</b>		276,66			

**PRZEDSIĘBIORSTWO PROJEKTOWO-BUDOWLANE "EKOBUd" s.c.**  
 Dmosin Drugi nr 89 B, 95-061 Dmosin  
 PRACOWNIA PROJEKTOWA:  
 93-312 Łódź, ul. Tuszyńska 155

PROJEKT:

**Budynek dla sportowców w Końcach Wielkich**

LOKALIZACJA INWESTYCJI:  
 ul. Kościelna; 43-419 Haziach  
 działka nr ew. 407/4, 2113

TYTUŁ RYSUNKU:

**1 : 100**

**ROZMIESZCZENIE GNIAZD WTYKOWYCH PARTER**

BRANŻA: ELEKTRYCZNA

PODPIS:

DATA: 11.2012

PROJEKTANT:

Janusz Bojanowski

FAZA: P B

NR RYSUNKU:

WSPÓŁPRACA:

upr. bud. 195/68 WK, w spec. Instalacji i urządzeń elektrycznych

PODPIS:

NR STRONY:

**E3**

SPRAWDZAJĄCY:

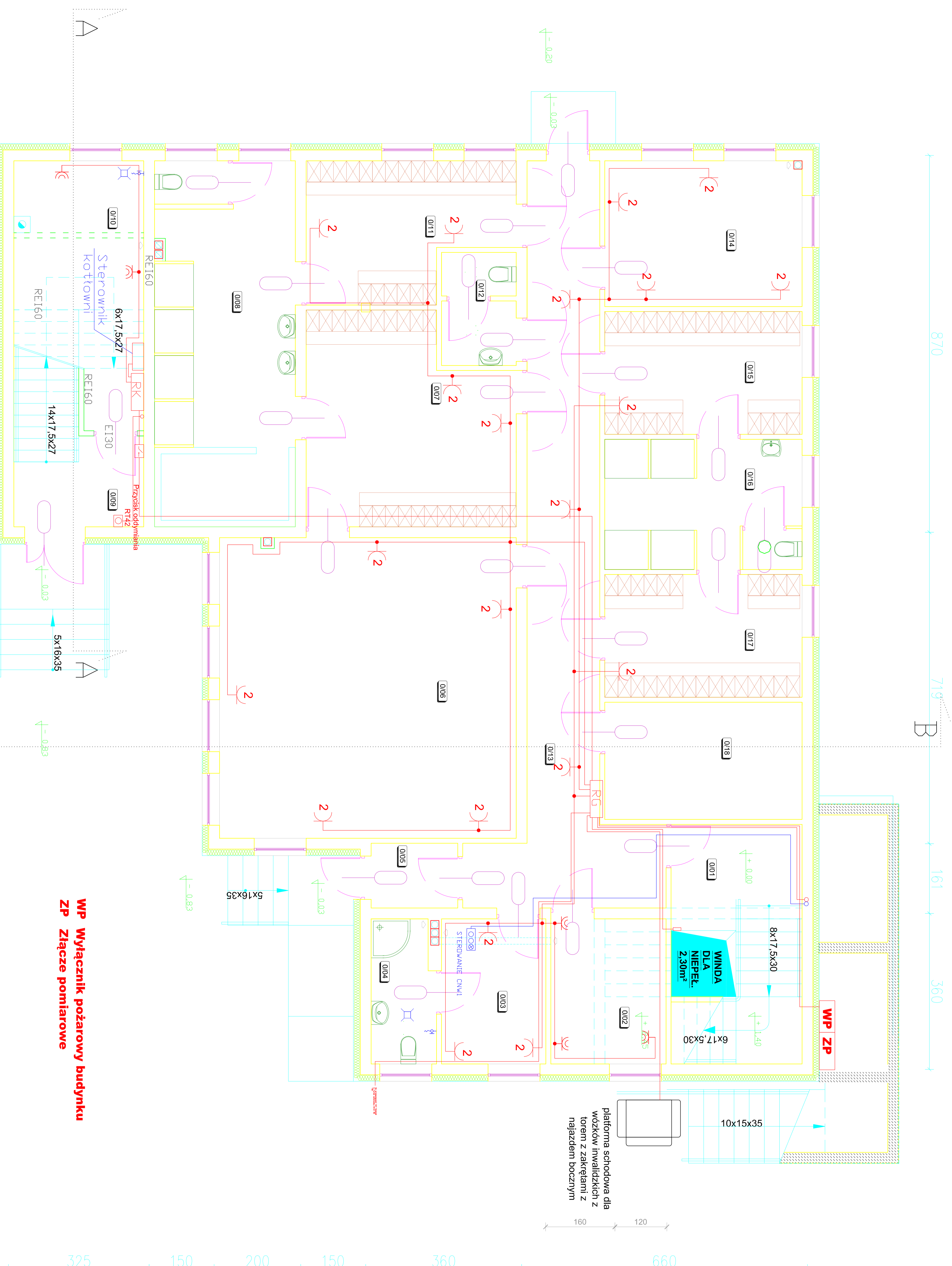
mjr inż. Zbigniew Wojnarowski

upr. bud. GP II-8346-26376

PODPIS:

NR STRONY:

**E9**



**WIP Wyłącznik pożarowy budynku**  
**Złącze pomiarowe**

**Powierzchnia zabudowy 334,97 m<sup>2</sup>**  
**Powierzchnia użytkowa - parter 276,66 m<sup>2</sup>**  
**Powierzchnia użytkowa - piętro 267,99 m<sup>2</sup>**