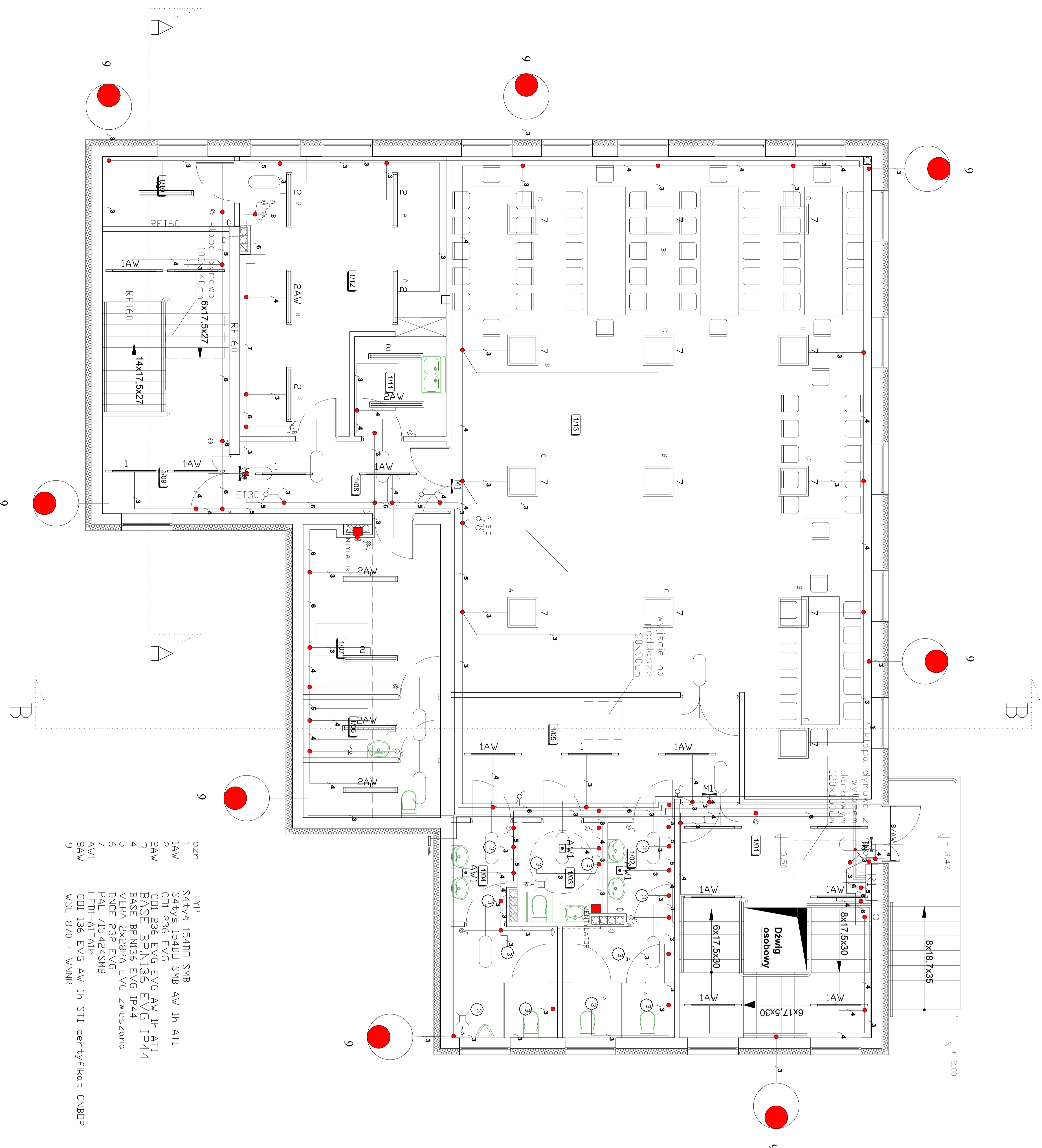


RZUT PIĘTRA

Z E S T A W I E N I E P O W I E R Z C H N I I :

NR	NAZWA POMIESZCZENIA	pow. użytk.[m ²]	RODZAJ POSADZKI	WYKOŃCZENIE ŚCIAN	SUFIT
1/01	KLATKA SCHODOWA	12,5	gres	farba silikonowa wysokości	tylnk c-w
1/02	WC DAMSKIE	9,97	gres	h=200cm powyżej farba silikonowa wysokości	tylnk c-w
1/03	WC DLA NIEPEŁNOSPRAWNYCH	4,47	gres	h=200cm powyżej farba silikonowa wysokości	tylnk c-w
1/04	WC MĘSKIE	10,24	gres	h=200cm powyżej farba silikonowa wysokości	tylnk c-w
1/05	KOMUNIKACJA	19,41	gres	farba silikonowa wysokości	tylnk c-w
1/06	TOALETA	9,24	gres	h=200cm powyżej farba silikonowa wysokości	tylnk c-w
1/07	POMIESZCZENIE SOCJALNE	13,00	gres	farba silikonowa	tylnk c-w
1/08	KOMUNIKACJA	8,58	gres	tylnk c-w + farba silikonowa	tylnk c-w
1/09	KLATKA SCHODOWA	10,03	gres	tylnk c-w + farba silikonowa gładzona do wysokości	tylnk c-w
1/10	MAGAZYN KUCHNI	5,18	gres	h=200cm powyżej farba silikonowa wysokości	tylnk c-w
1/11	ZMYWALNIA	5,06	gres	h=200cm powyżej farba silikonowa wysokości	tylnk c-w
1/12	KUCHNIA	26,62	gres	h=200cm powyżej farba silikonowa wysokości	tylnk c-w
0/13	SALA JADALNI	133,69	gres	farba silikonowa tylnk c-w + farba silikonowa	tylnk c-w
RAZEM:		267,99			



- ozn.
- | | | |
|---|-----|---------------------------|
| 1 | 1AW | TYP S4tyś 15400 SMB |
| 2 | 2AW | S4tyś 15400 SMB AW 1h ATI |
| 3 | 3AW | CD1 236 EVG |
| 4 | 4AW | CD1 236 EVG AW 1h ATI |
| 5 | 5AW | BASE BP.NI36 EVG IP44 |
| 6 | 6AW | VERA 2x28PA EVG IP44 |
| 7 | 7AW | DNCE 232 EVG |
| 8 | 8AW | PAL 715-424SMB |
| 9 | 9AW | LED1-A1TA1h |
- CD1 136 EVG AW 1h STI certyfikat CNBDP
WSL-870 + WNNR

FEKOBUD
PRZEDSIĘBIORSTWO PROJEKTOWO-BUDOWLANE "FEKOBUD" s.c.
Dmosin Drugi nr 89 B, 95-061 Dmosin
PRACOWNIA PROJEKTOWA:
93-312 Łódź, ul. Tuszyńska 155

PROJEKT:
Budynek dla sportowców w Końcach Wielkich

LOKALIZACJA INWESTYCJI:
ul. Kościelna: 43-419 Hażlach
działka nr ew. 407/4, 2113

ROZMIESZCZENIE OPRAW OŚWIETLENIOWYCH PIĘTRO

Tytuł rysunku:	Skala:
ROZMIESZCZENIE OPRAW OŚWIETLENIOWYCH PIĘTRO	1 : 100
BRANŻA:	DATA: 11.2012
ELEKTRYCZNA	FAZKA: P B
PROJEKTANT:	NR RYSUNKU:
Janusz Bojanowski	E2
WSPÓLPRAÇA:	NR STRONY:
Instalacji urządzeń elektrycznych	E8
SPRAWDZAJĄCY:	
mgr inż. Zbigniew Wojnarowski	