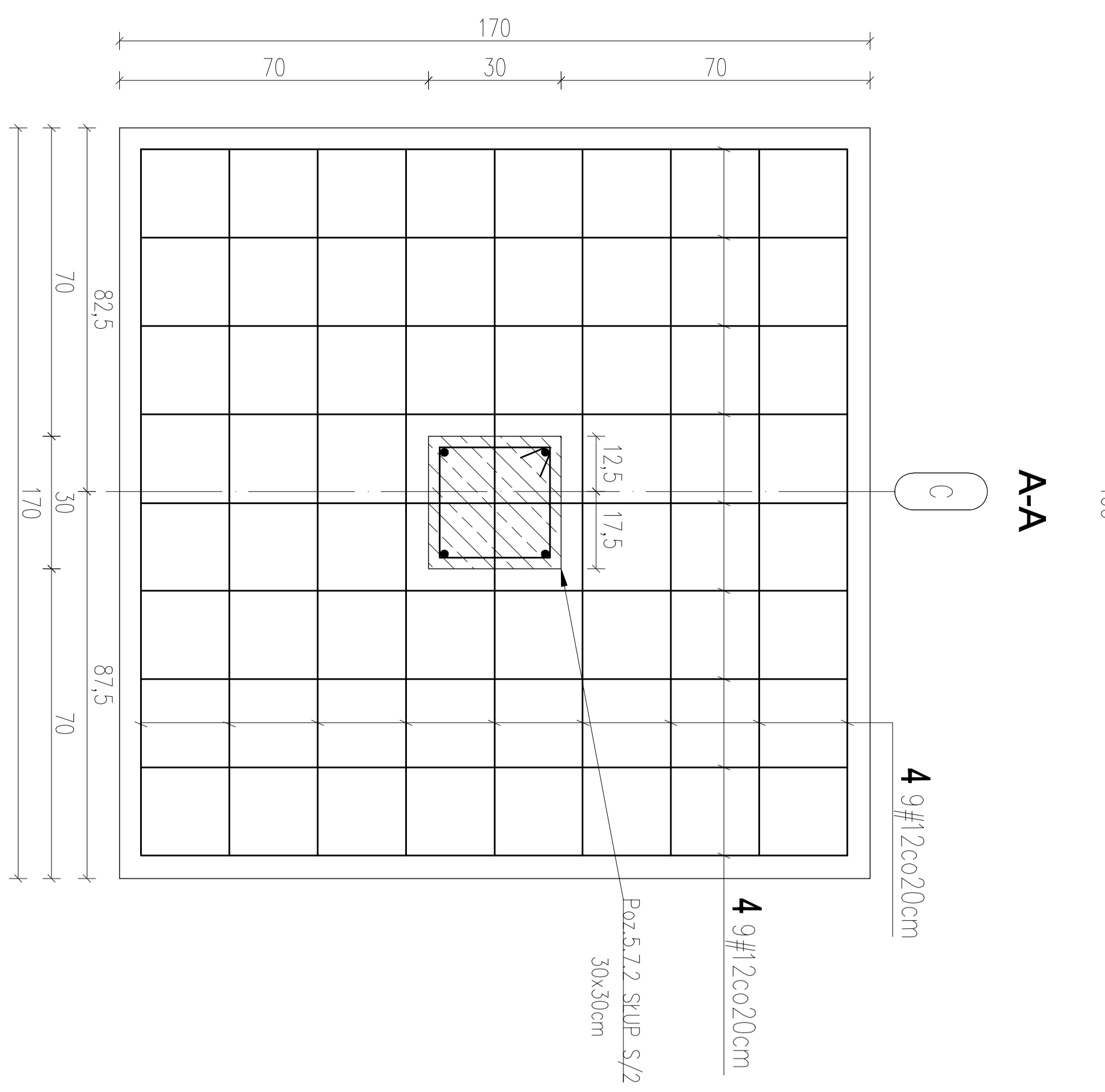
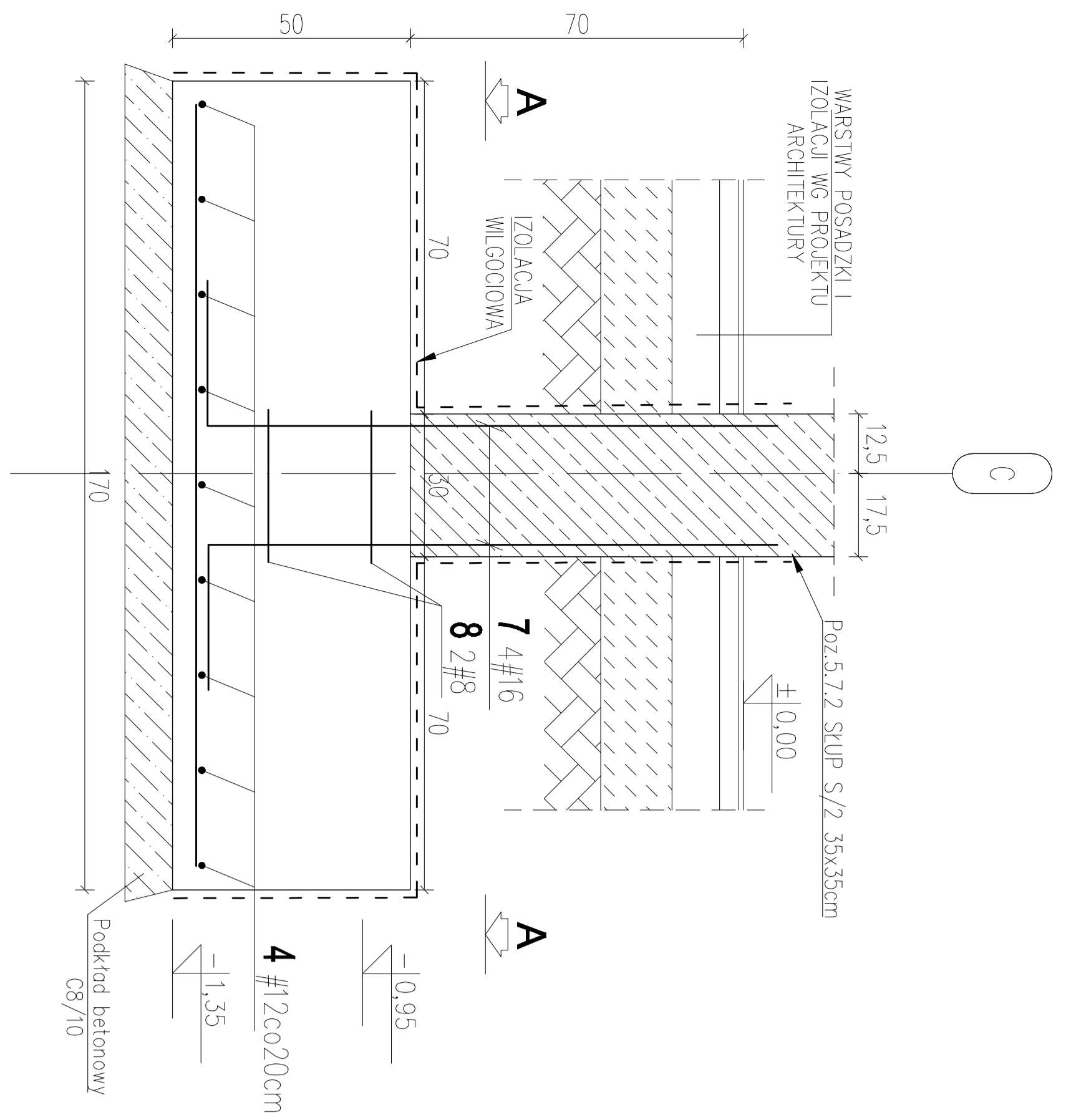
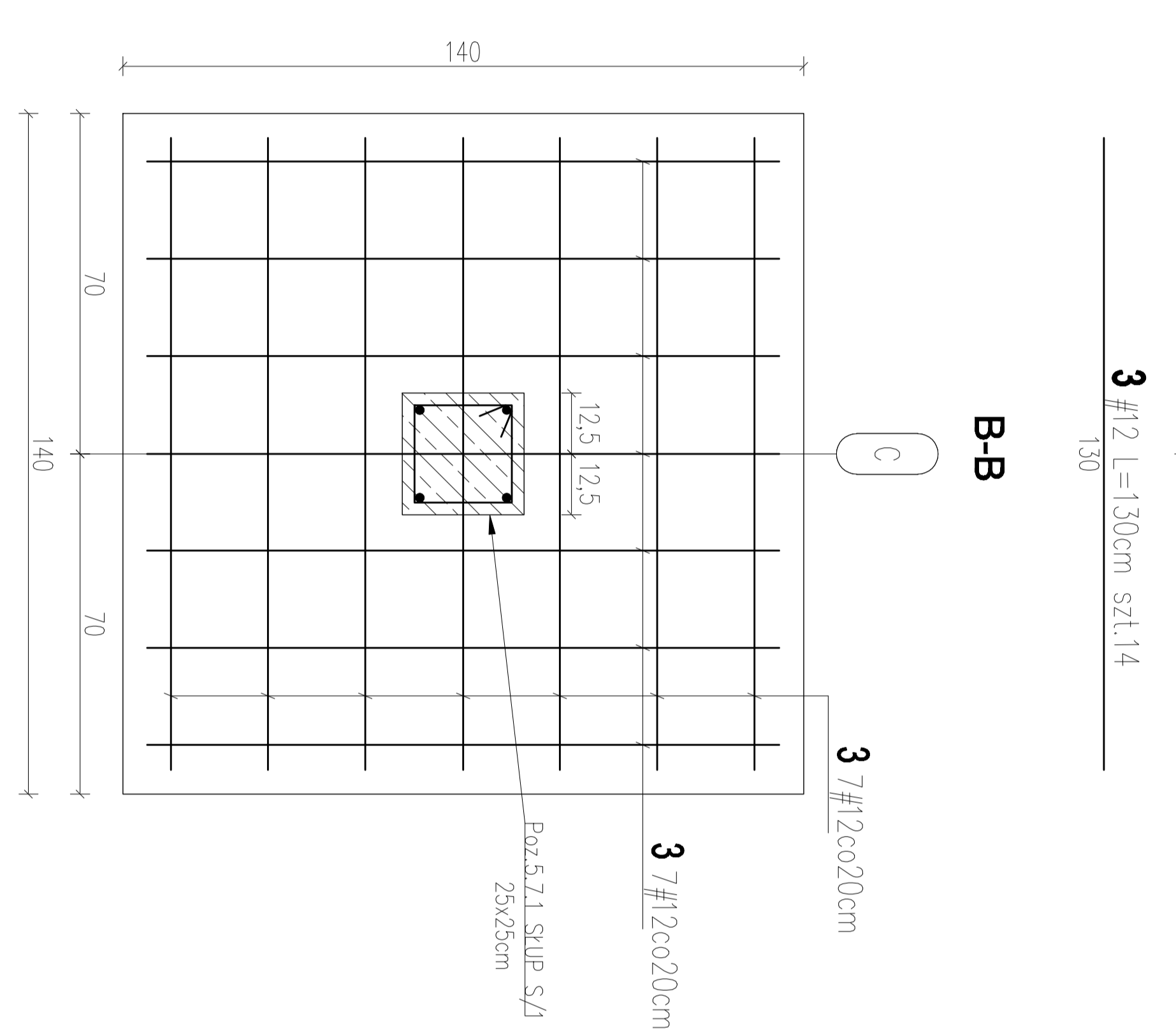
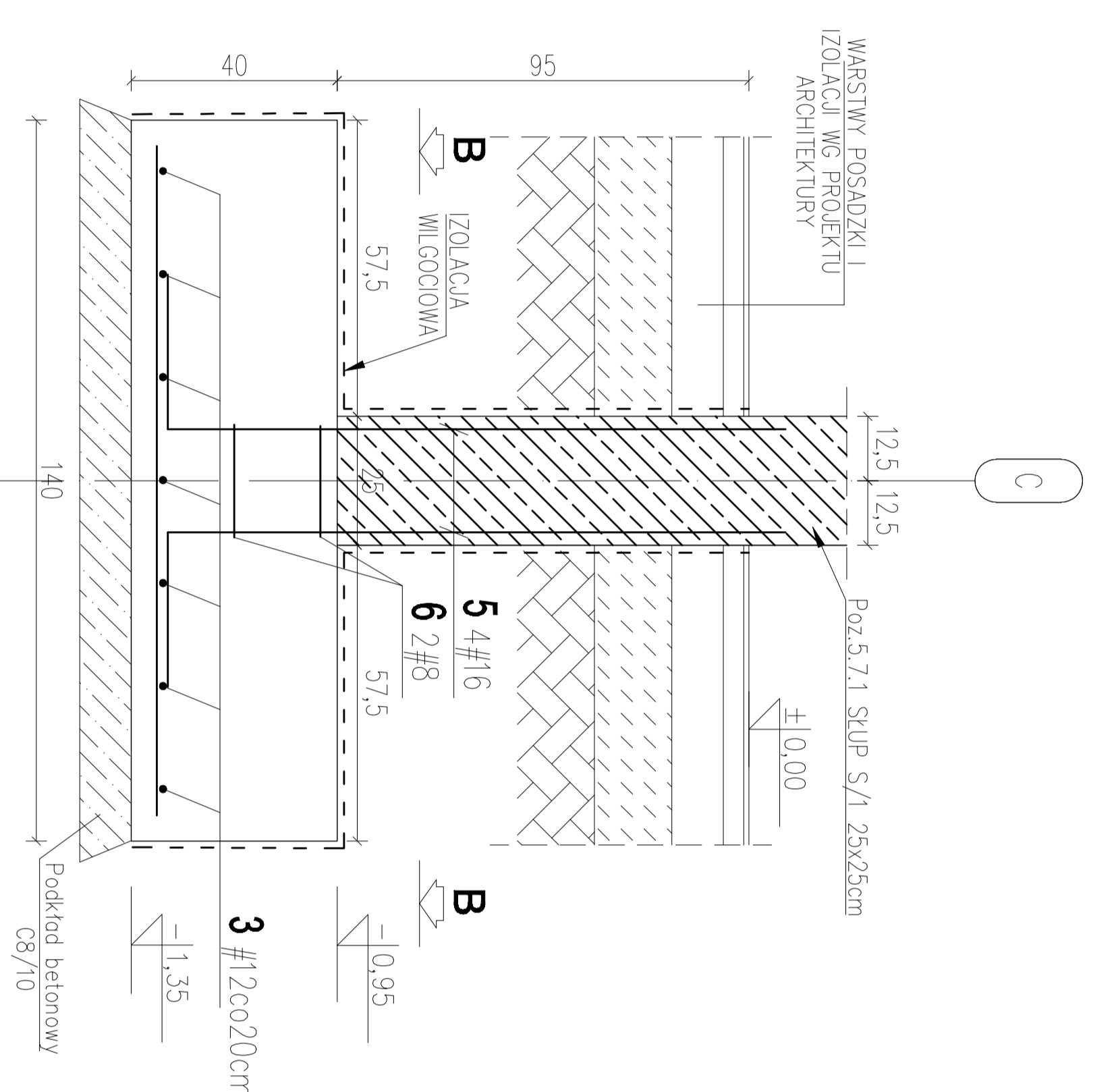


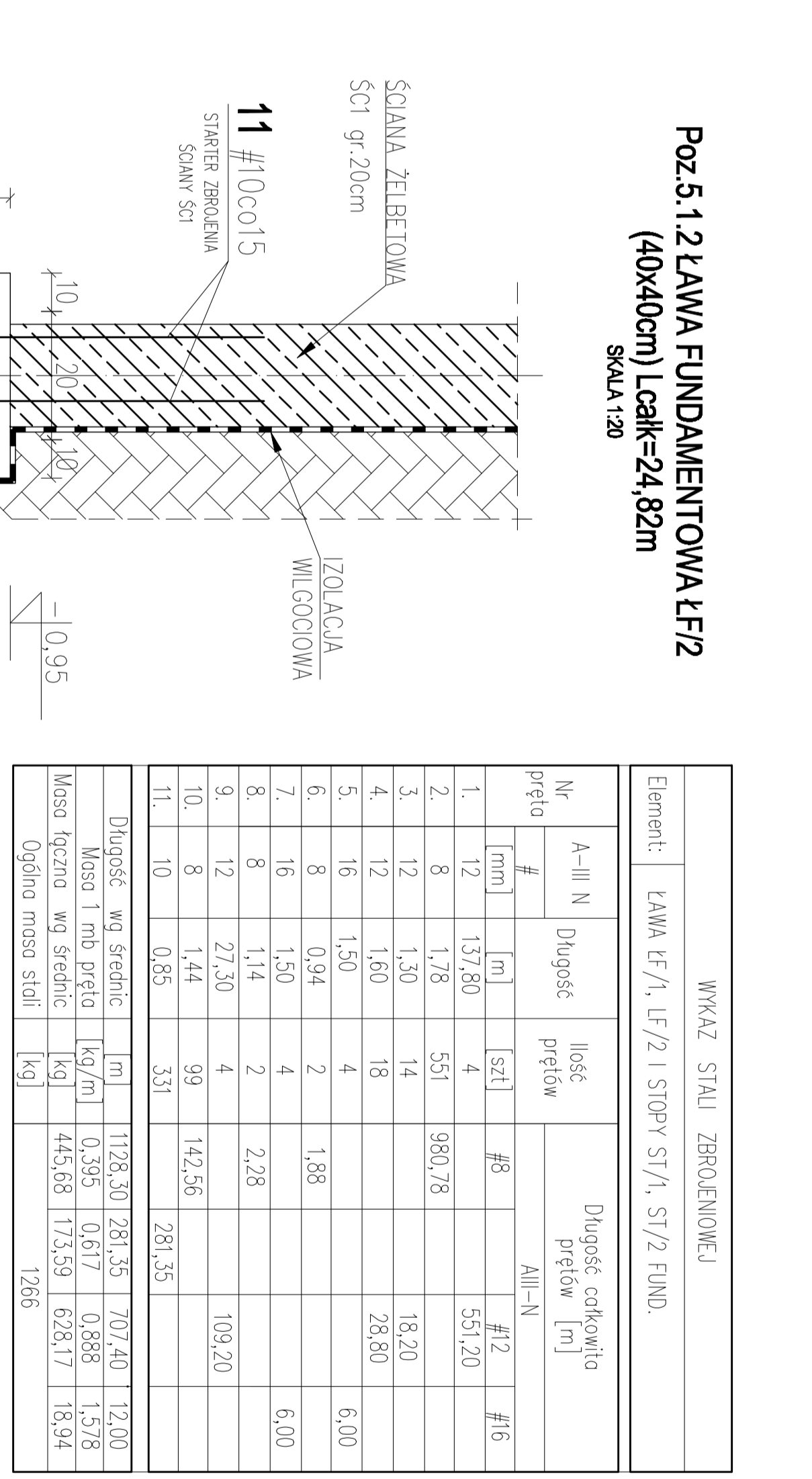
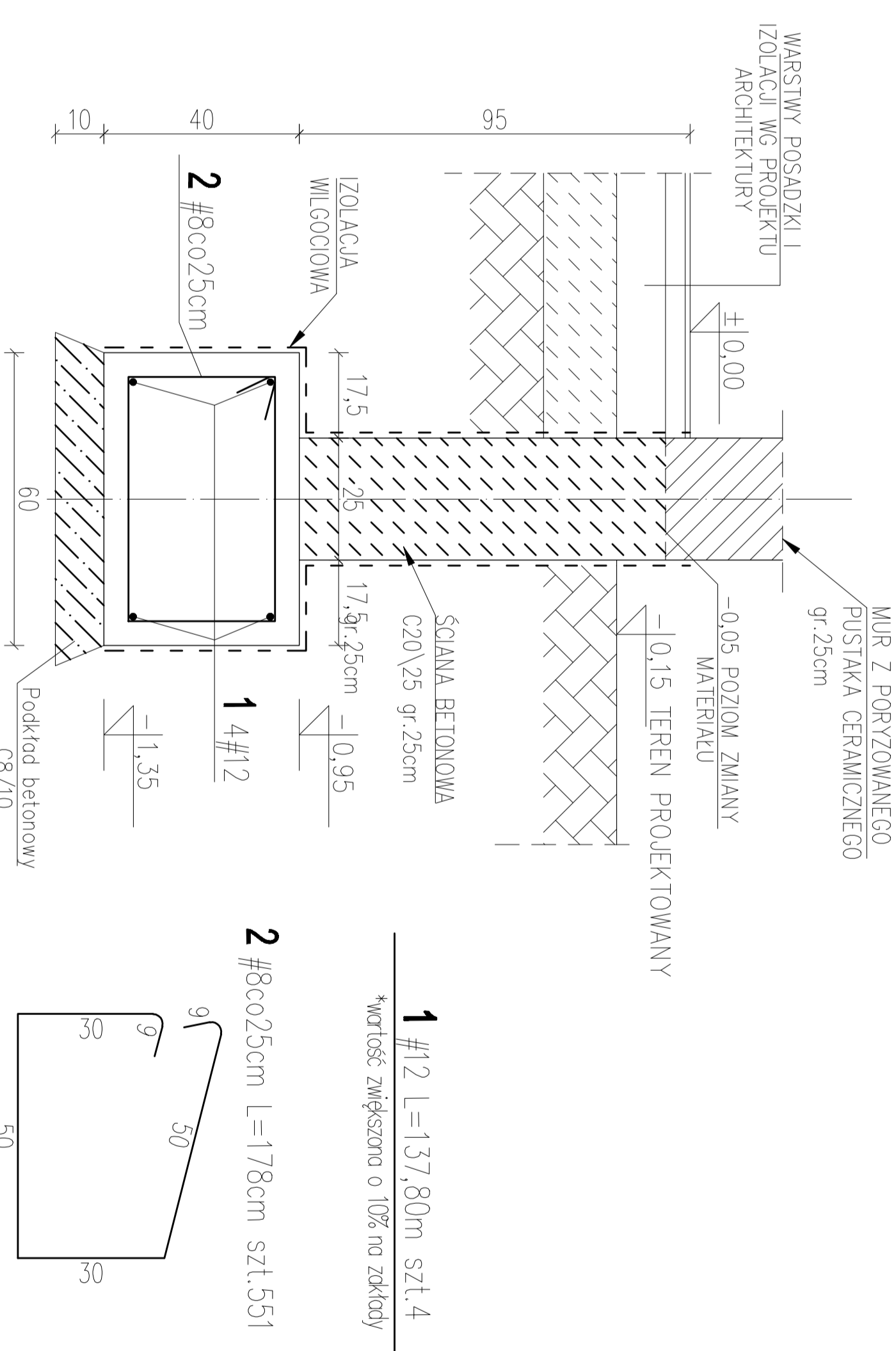
Poz.5.1.3 STOPA ŻELBETOWA
ST/2 W OS/ C/1-2
170x170x50cm szt.1
SKALA 1:20



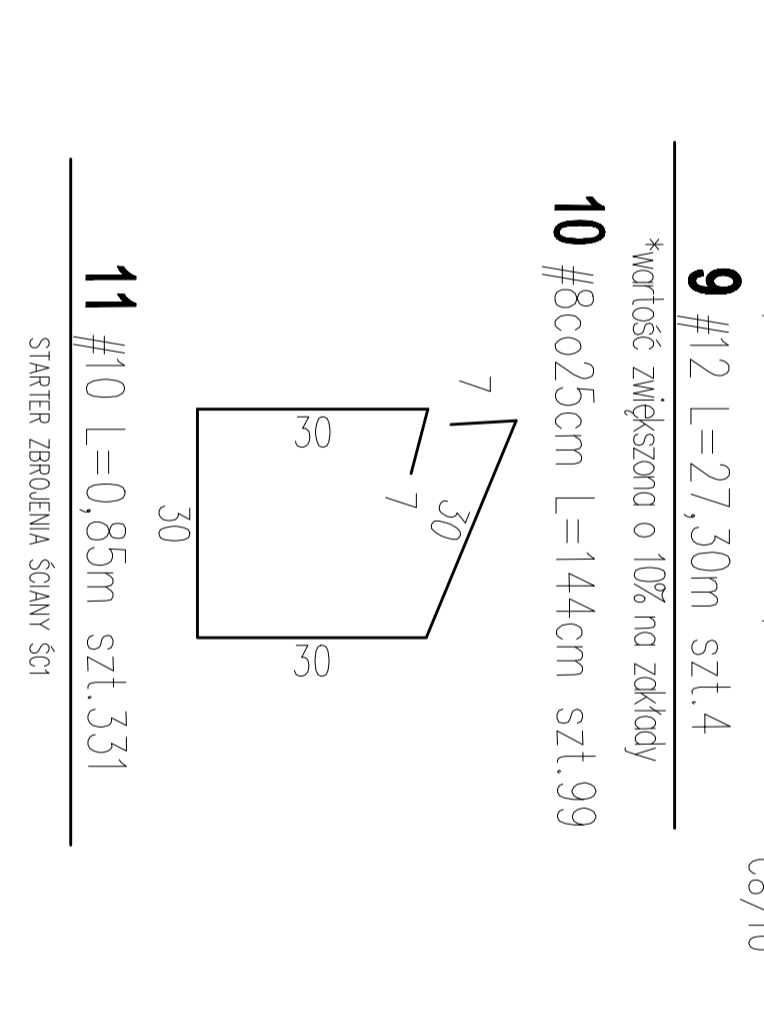
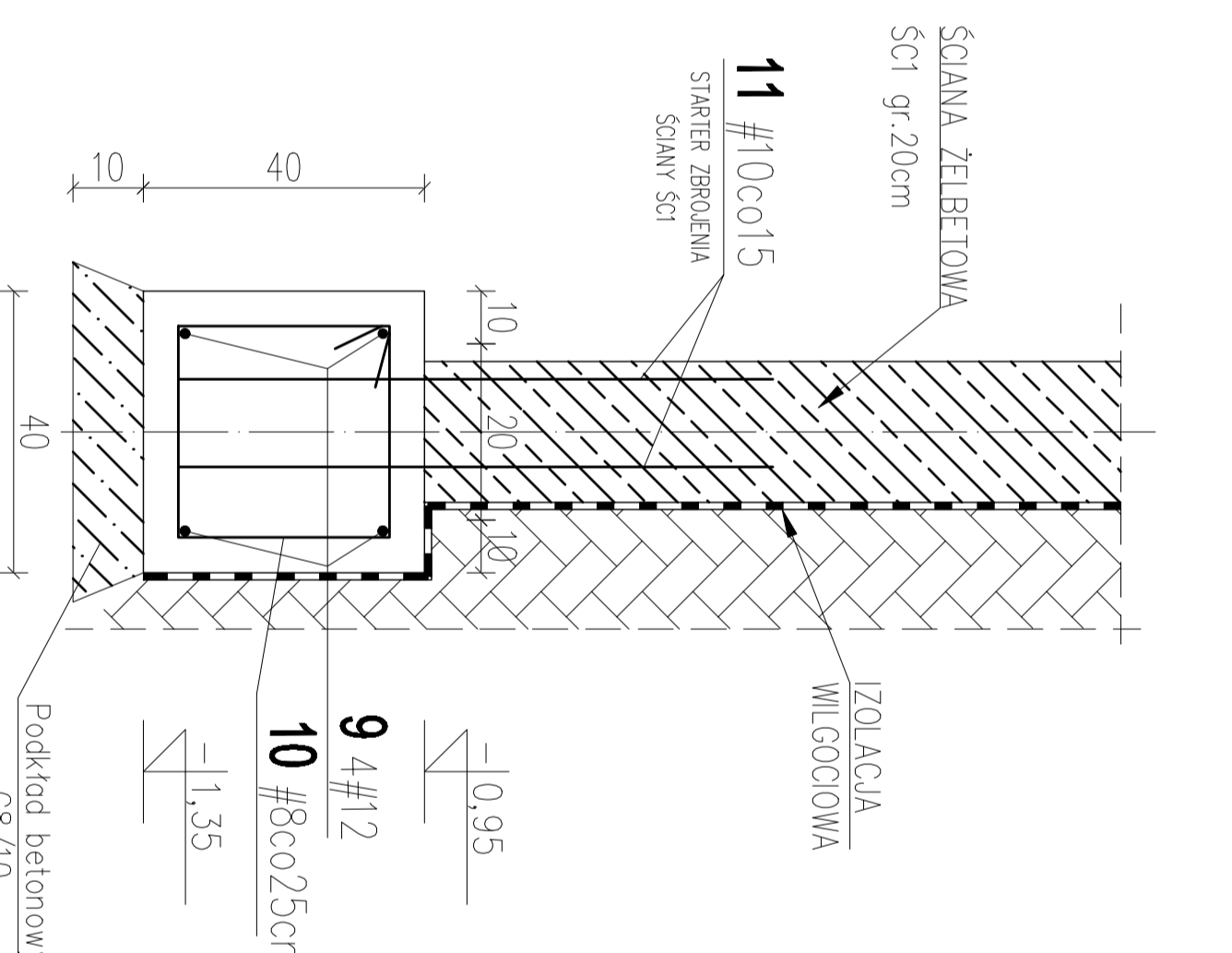
Poz.5.1.2 STOPA ŻELBETOWA
ST/1 W OS/ C/2-3
140x140x40cm szt.1
SKALA 1:20



Poz.5.1.1 ŁAWA FUNDAMENTOWA LF/1
(60x40cm) Ławk=125.30m
SKALA 1:20



Poz.5.1.2 ŁAWA FUNDAMENTOWA LF/2
(40x40cm) Ławk=24.82m
SKALA 1:20

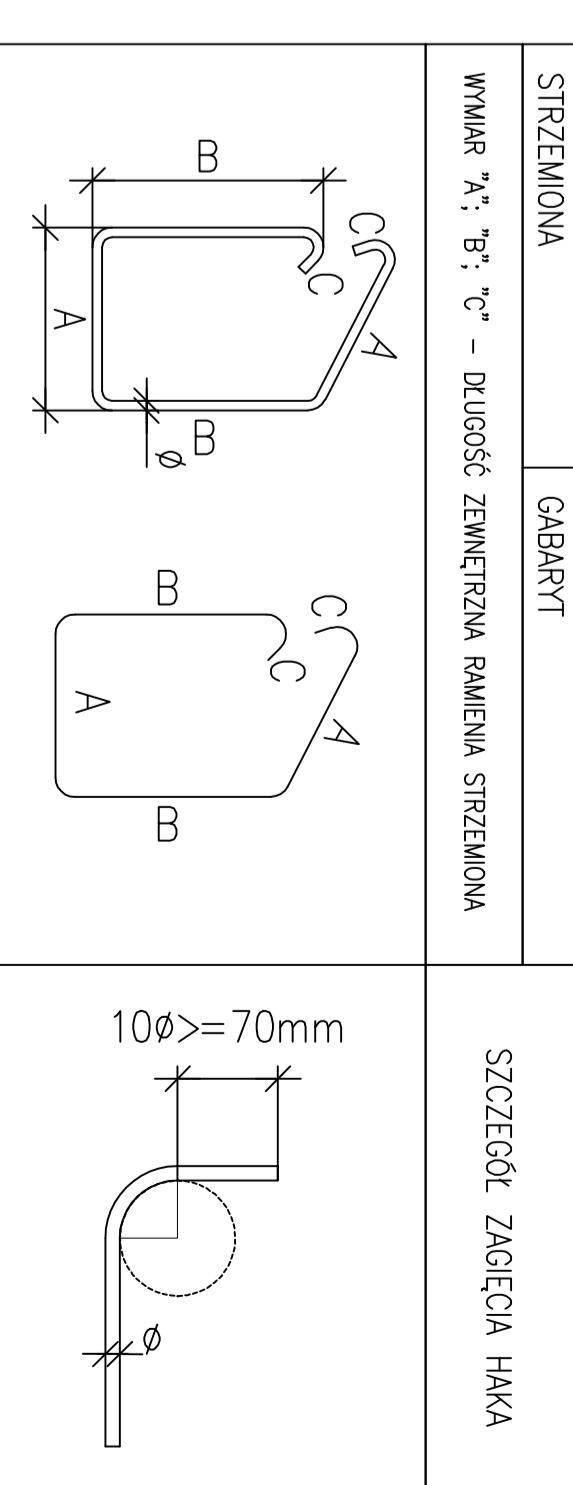


Element:		ŁAWA LF/1, LF/2 I STOPA ST/1, ST/2 T.M.O.	
M	A-III N	Długość przewłok	Długość całkowita przewłok
1	137,80	4	581,20
2	1,30	54	18,20
3	1,30	14	25,80
4	1,60	18	25,80
5	1,50	4	6,00
6	0,94	2	1,88
7	1,50	4	6,00
8	1,14	2	2,28
9	27,30	4	109,20
10	1,44	99	142,56
11	0,85	331	281,35

Element:		ŁAWA LF/1, LF/2 I STOPA ST/1, ST/2 T.M.O.	
M	A-III N	Długość przewłok	Długość całkowita przewłok
1	137,80	4	581,20
2	1,30	54	18,20
3	1,30	14	25,80
4	1,60	18	25,80
5	1,50	4	6,00
6	0,94	2	1,88
7	1,50	4	6,00
8	1,14	2	2,28
9	27,30	4	109,20
10	1,44	99	142,56
11	0,85	331	281,35

ŁAWY, STOPY FUNDAMENTOWE ST/1, ST/2, LF/1, LF/2

ZASADA WYMAGOWANIA I GIECIA ZBRUDZENIA GITEGD- W G SZKICU PONIZEJ



UWAGI I OZNACZENIA:

- Rysunek rozpatrywać łącznie z pozostałymi rysunkami konstrukcji oraz z projektem architektonicznym.
- Pod ławami fundamentowymi należy wykonać warstwę podkładową z betonu C8/10 (B10) o min. grubości: 10cm.
- Należy zapewnić ciągłość zbrojenia w narożach i skrzyżowaniach ław.
- Ściany fundamentowe grubości 25cm, należy wykonać z betonu C20/25 (B25).
- Elementy żelbetowe i betonowe zageźbione w gruncie należy zabezpieczyć przed erozją warstwą ochronną - izolacją przeciwilgociową.
- Różne przy ławach fundamentowych, dotyczą dolnej krawędzi elementu, w odniesieniu do 0' budynku.

DANE MATERIAŁOWE

- Beton: C20/25 (B25)
- Stal zbrojeniowa: A-IIIIN (RB500W)
- zbrojenie główne: A-IIIIN (RB500W)
- zbrojenie rozrządcze: A-IIIIN (RB500W)
- OTULENIE ZBRUDZENIA: 50mm

POZIOM POSADZOWENIA ±0,00 = 247,65 m n.p.m.
-1,35 = 246,30 m n.p.m.

FEKOBUD
PRZEDSIĘBIORSTWO PROJEKTOWO-BUDOWLANE "FEKOBUD" s.c.
Dmoch Długi nr 89 B, 95-061 Dmoch
PRACOWNIA PROJEKTOWA:
93-312 Łódź, ul. Tuwajńska 155

PROJEKT:
Budynek dla sportowców w Kończycach Wielkich

LOKALIZACJA INWESTYCJI:
Kończyce Wielkie, ul. Koscielna 9
działka nr ew. 407/4, 2113

TITULARIUSZ:
ŁAWY, STOPY FUNDAMENTOWE

BRANŻA:
KONSTRUKCJA

PROJEKTANT:
mgr inż.
Ewa Owczarek

ASISTENT PROJ.:
Michał Świątek

SPRACOWUJĄCY:
mgr inż.
Romuald Chomiczewski

NR STROTU:
K/02

NR STROTU:
K14