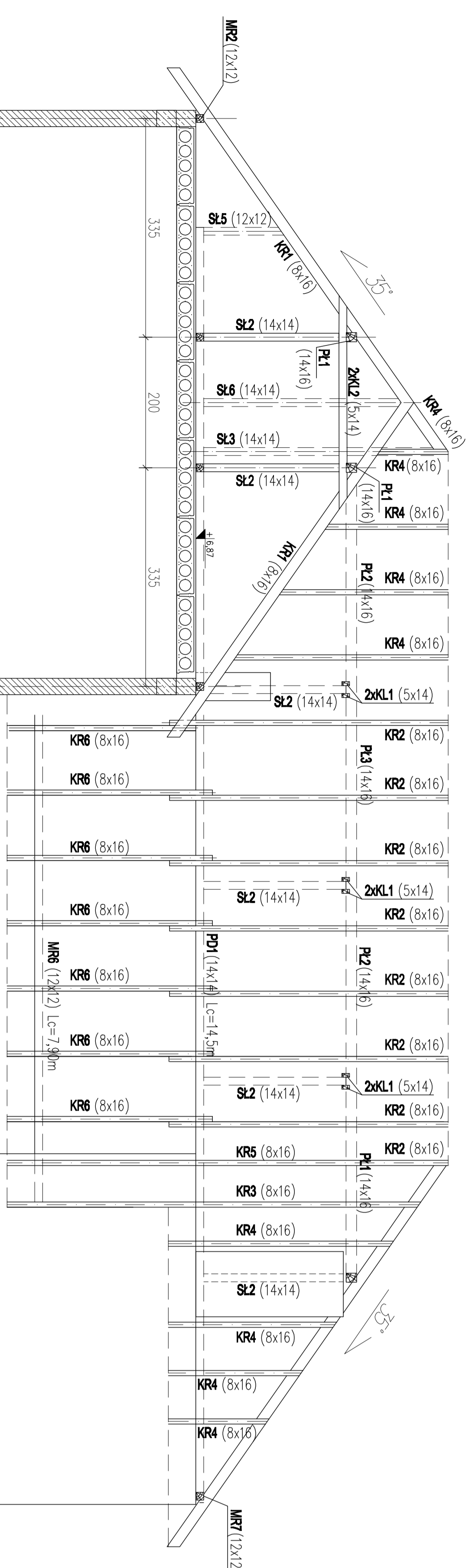
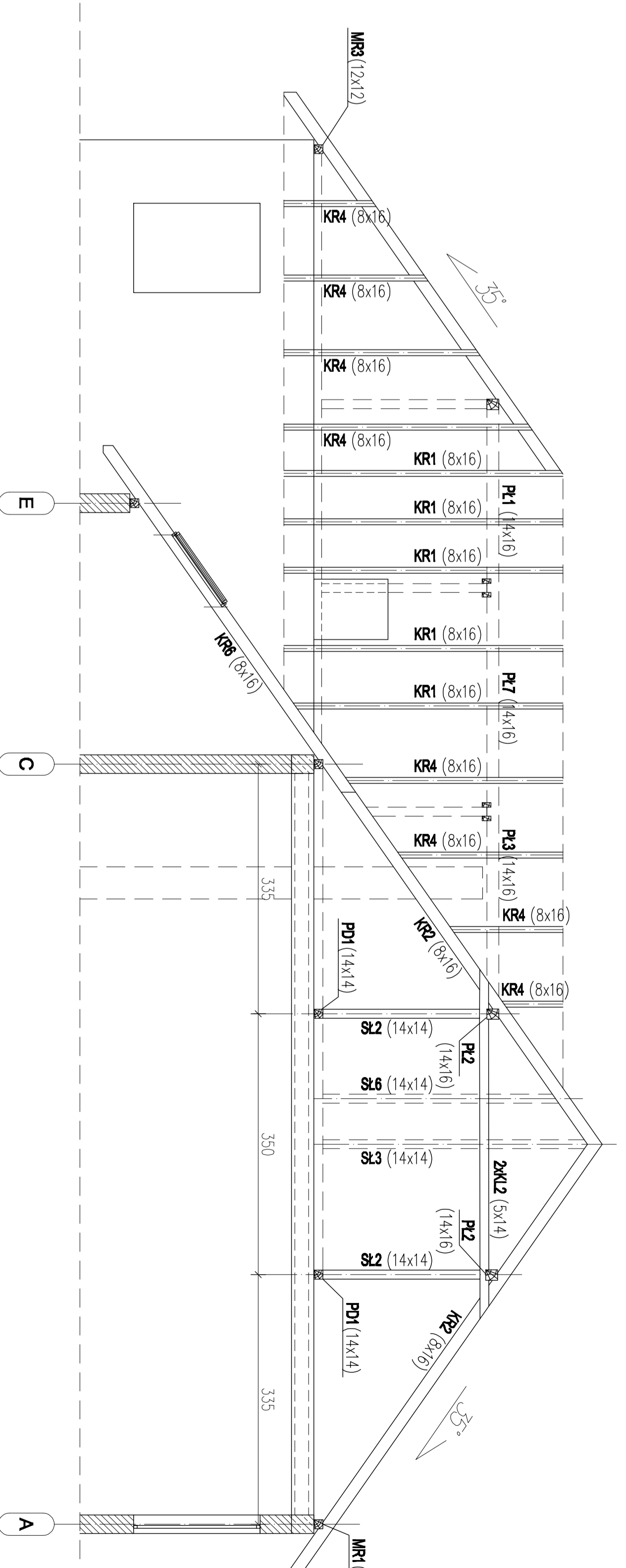


**PRZEKROJ A-A
SKALA 1:100**



**PRZEKROJ B-B
SKALA 1:100**



WYKAZ DREWNA

Lp.	Element	Symbol	Klasa drewno	Przekrój [cm ²]	Długość [m]	Ilość [szt]	Objętość [m ³]
1.	Krokwieł	KR1	C24	8x16	6,25	15	1,20
2.	Krokwieł	KR2	C24	8x16	7,20	22	2,03
3.	Krokwieł	KR3	C24	8x16	10,65	1	0,14
4.	Krokwieł	KR4	C24	8x16	193,50	1	2,48
5.	Krokwieł	KR5	C24	8x16	11,45	1	0,15
6.	Krokwieł	KR6	C24	8x16	5,38	9	0,62
7.	Krokwieł	KR1	C24	10x16	8,80	3	0,42
8.	Krokwieł	KR2	C24	10x16	10,16	3	0,49
9.	Platiew	P1	C24	14x16	2,34	4	0,15
10.	Platiew	P2	C24	14x16	3,00	3	0,14
11.	Platiew	P3	C24	14x16	3,15	4	0,28
12.	Platiew	P4	C24	14x16	2,90	1	0,06
13.	Platiew	P5	C24	14x16	4,10	1	0,09
14.	Platiew	P6	C24	14x16	3,50	2	0,16
15.	Platiew	P7	C24	14x16	2,80	2	0,13
16.	Platiew	P8	C24	14x16	2,00	1	0,04
17.	Sup	S1	C24	14x14	1,50	2	0,06
18.	Sup	S2	C24	14x14	2,20	19	1,60
19.	Sup	S3	C24	14x14	3,55	2	0,28
20.	Sup	S4	C24	14x14	1,20	3	0,07
21.	Sup	S5	C24	14x14	1,25	1	0,02
22.	Sup	S6	C24	14x14	3,20	1	0,06
23.	Kieszcze	KI1	C24	5x14	3,82	8	0,21
24.	Kieszcze	KI2	C24	5x14	2,50	6	0,11
25.	Murtoio	MR1	C24	12x12	21,50	1	0,31
26.	Murtoio	MR2	C24	12x12	18,60	1	0,27
27.	Murtoio	MR3	C24	12x12	8,80	1	0,13
28.	Murtoio	MR4	C24	12x12	8,35	1	0,12
29.	Murtoio	MR5	C24	12x12	12,50	1	0,18
30.	Murtoio	MR6	C24	12x12	7,90	1	0,11
31.	Murtoio	MR7	C24	12x12	10,30	1	0,15
32.	Podwalnio	P01	C24	14x14	10,00	1	0,20
33.	Podwalnio	P02	C24	14x14	15,00	1	0,29
Sumo							12,75

Uwaga: Przy zakupie asortymentu drewna podane długości należy zwiększyć o 5%.

UWAGA:

W przypadku krokwii KR4 podano wartości uśrednione, długości krokwii KR4 od 130cm do 600cm

RZUT DACHU

- UWAGA:**
- Rysunek należy rozpatrzyć łącznie z projektem architektonicznym oraz z opisem technicznym;
 - Drewno słupujące się z murem zabezpieczyć poprz.
 - Murtoio 12x12cm mocować prętami #12mm, co 100cm (długość wg rysunku) zkoktowionymi w wentu ströpu nad piętrem;
 - Mocowanie krokwii do murtoio i do platwi łącznikami mechanicznymi zbijanymi gwoździami krokwionymi 65x180mm;
 - Supy więźby dachowej należy ułożyć na belkach podkoinowych 14x14cm i długości wg zestawienia; belki podkoinowe mocować do zabietowego ströpu gęstoźbetowego koltoimi mechanicznymi MR, co 100cm (długość 22cm, min. zagłębienie w podłożu 5cm);
 - Sposób montażu pokrycia połaci wg wytycznych producenta pły warstwowych;
 - Dia elementów drewnianych zastosować zabezpieczenie antykorozyjne – wg opisu technicznego i projektu architektury;
 - Wielkości elementów drewnianych zokrogiono do jednoci, podając największą długość elementu; nie uwzględniono dodatków; długości krokwii KR4 nie są podane
 - Wszystkie wymiary podano w centymetrach;
 - 0' budynku = 247,65 m n.p.m.

Trosowanie elementów wykonac po sprawdzeniu rzeczywistych wymioów w konstrukcji.

UWAGA:

- Drewno igłiste: klasa C24

±0.00 = 247,65m n.p.m.

FEKOBUD
PRZEJEBIÖRSTWO PROJEKTOWO-BUDOWLANE "FEKOBUD" s.c.
Dmooin Drogi nr 89 B, 95-061 Dmooin
PRACOWNIA PROJEKTOWA:
93-312 Łódź, ul. Tuysyatska 155

OBIEKT:
Buildnek dla sportowców w Koñczycach Wielkich

LOKALIZACJA INWESTYCJI:
Koñczyce Wielkie, ul. Koñcelska 9
działka nr ew. 407/4, 2113

RZUT DACHU

TITUL RYSUNKU:	SKALA:	DATA:
RZUT DACHU	1:100	11.2012
BRANŻA:	PROJEKTANT:	PODOPIS:
KONSTRUKCJA	mgr inż. Ewa Owczarek	mgr inż. Michał Świątek
ASPIRANT PROJ.:	OPRACOWANIE BUDOWLANE DO PROJEKTOWANIA BEZ OGRANICZEŃ W SPEC. KONSTRUKCYJNO-BUDOWLANEJ nr ewd.: 141/00/WK.	INSTRUMENT:
OPRACOWANIE:	uporządkowanie budowania do projektowania bez ograniczeń w spec. konstrukcyjno-budowlanej nr ewd.: 41572/WK.	K/05
OPRACOWANIE:	mgr inż. Romuald Chomiczewski	K/17