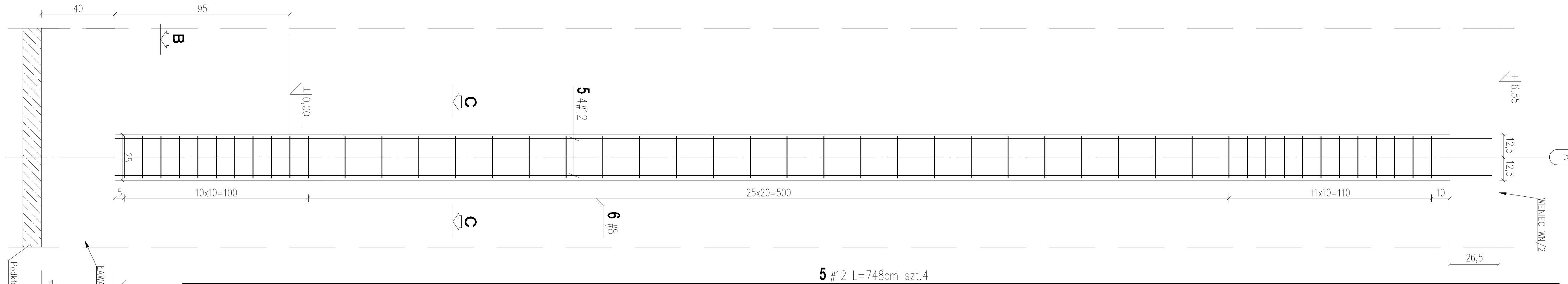
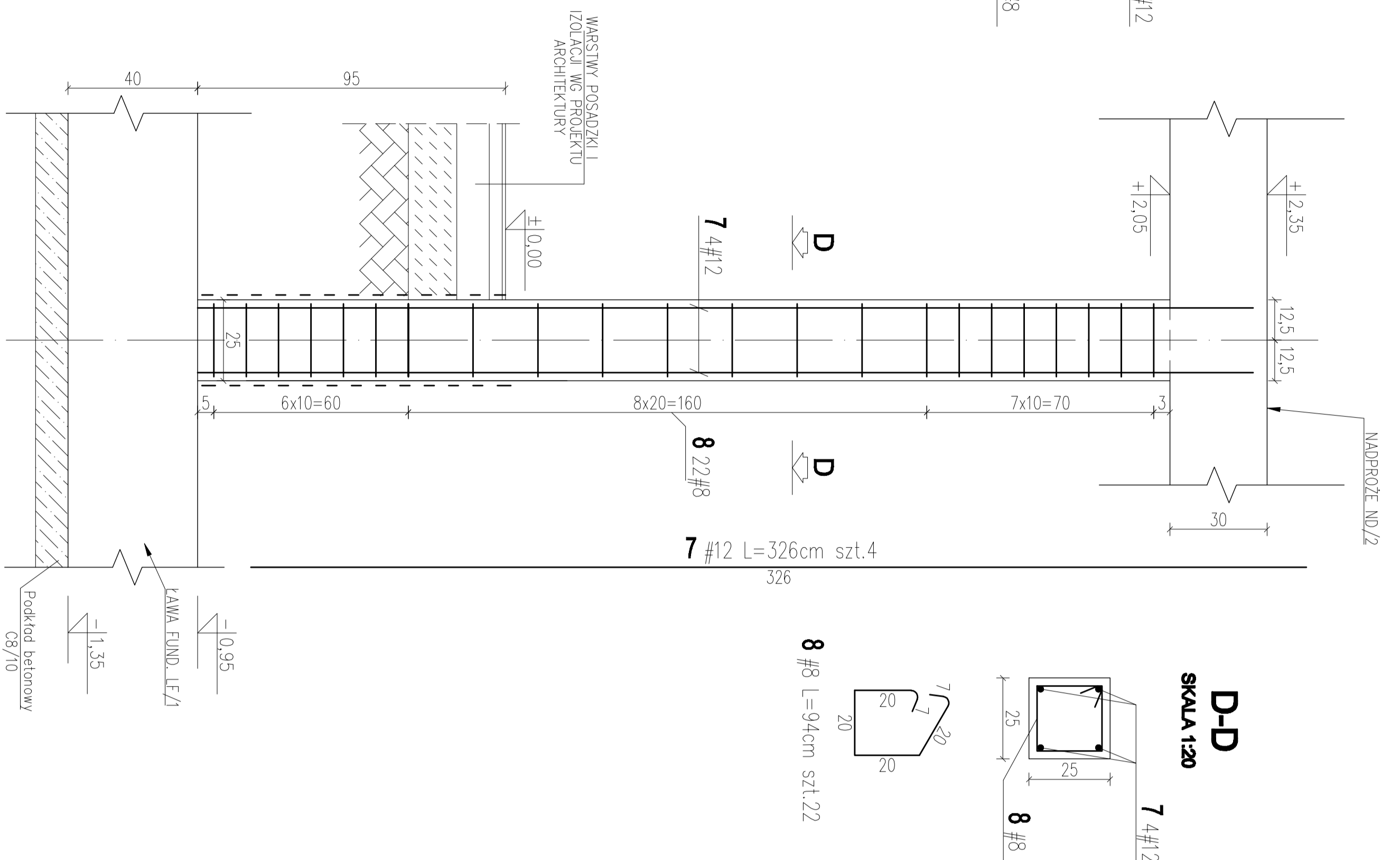


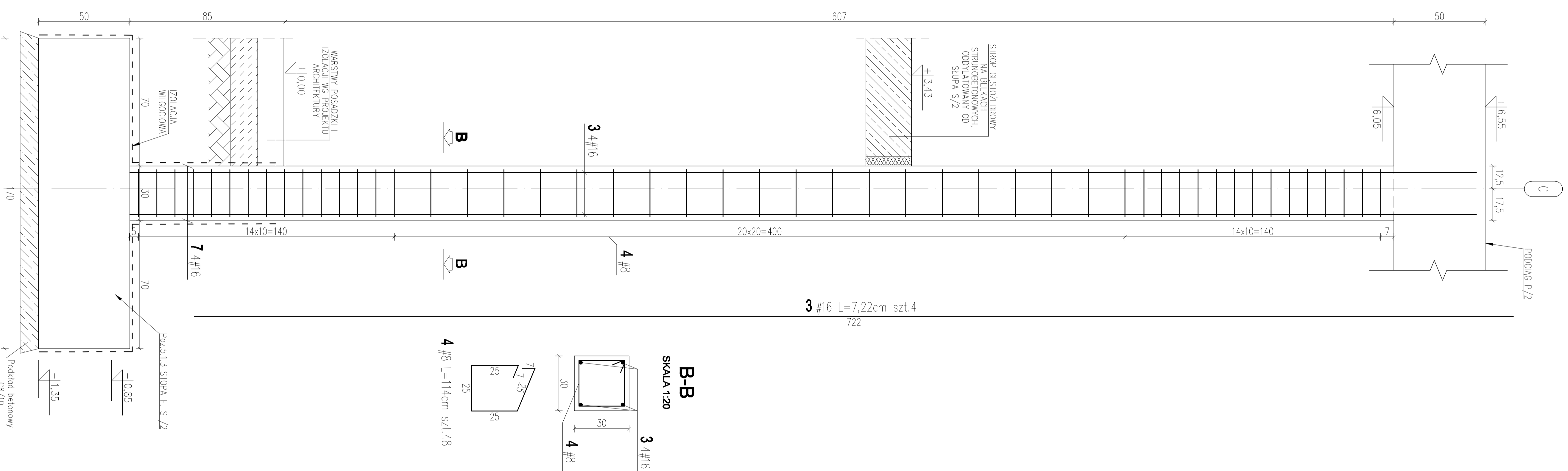
**POZ.5.7.9 RDZEŃ ŻELBETOWY  
RDZ1 W OSI A  
25x25x752cm szt.2  
SKALA 1:25**



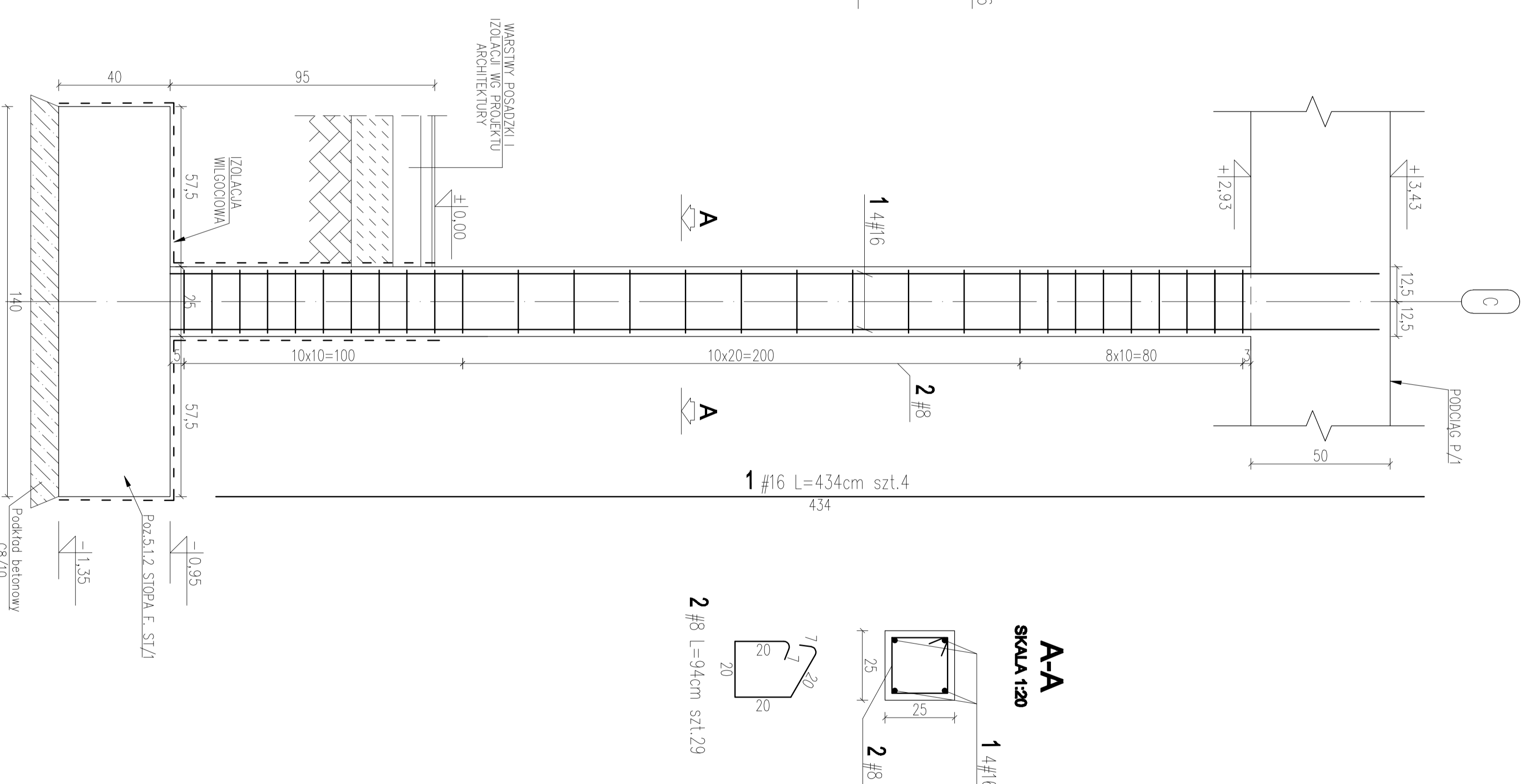
**POZ.5.7.3 SKUP ŻELBETOWY  
S/3 W OSI A-B/4  
25x25x330cm szt.1  
SKALA 1:25**



**POZ.5.7.2 SKUP ŻELBETOWY  
S/2 W OSI C/1-2  
30x30x692cm szt.1  
SKALA 1:25**



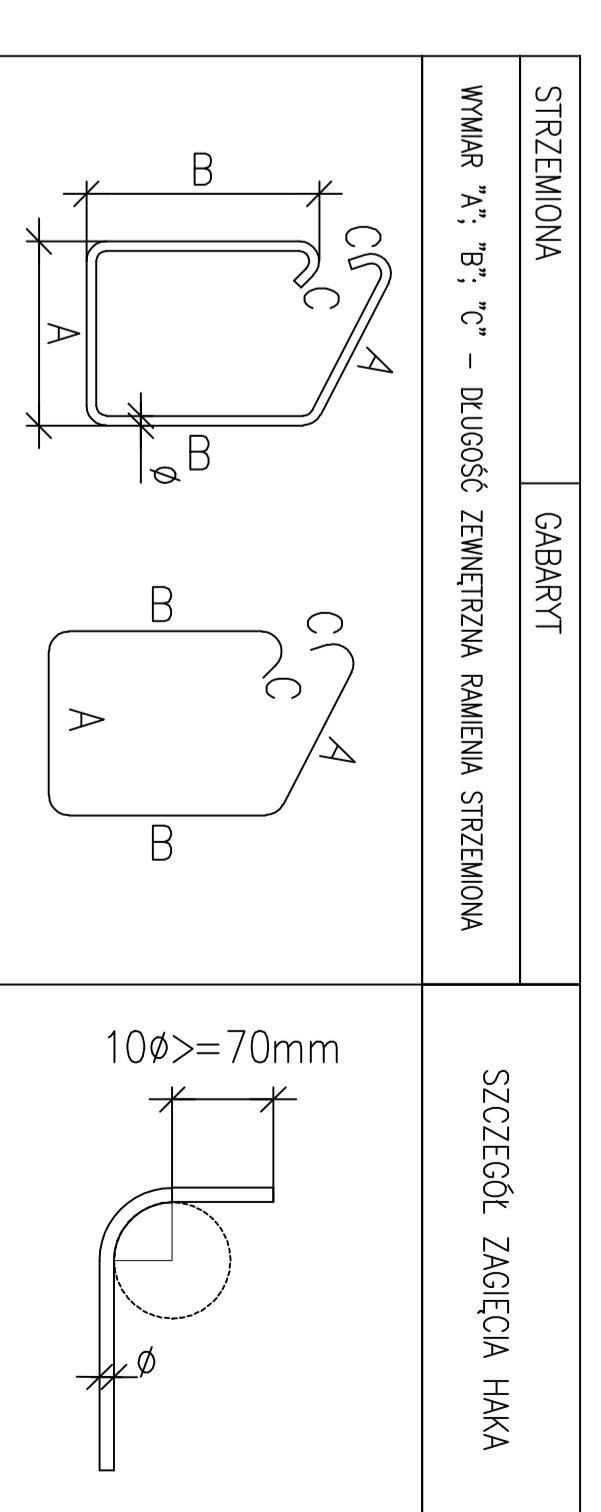
**POZ.5.7.1 SKUP ŻELBETOWY  
S/1 W OSI C/2-3  
25x25x388cm szt.1  
SKALA 1:25**



WYKAZ STALI ZBROJENIOWEJ						
Element :						
SKUPY S/1, S/2, S/3, RDZENIE RDZ/1						
Nr pręta	A-III-N #	Długość [m]	Ilość prętów	Długość całkowita prętów [m]		
				AIII-N #16	#12	#16
1.	16	4,43	4		17,72	
2.	8	0,94	27	25,38		
3.	16	7,22	4		28,88	
4.	8	1,14	46	52,44		
5.	12	7,48	8	59,84		
6.	8	0,94	94	88,36		
7.	12	3,26	4	13,04		
8.	8	0,94	22	20,68		
Długość wg średnic		[m]	186,86	72,88	45,64	
Masa 1 mb pręta		[kg/m]	0,395	0,888	1,578	
Masa łączna wg średnic		[kg]	73,81	64,72	72,02	
Ogólna masa stali		[kg]	211			

**SKUPY S/1, S/2, S/3, RDZEŃ RDZ/1**

ZASADA WYMIAROWANIA I GIECIA ZBROJENIA GIĘTEGO - WG SZKICU PONIŻEJ



**UWAGA:**

**DANE MATERIAKOWE**

- |                          |                  |
|--------------------------|------------------|
| 1. Beton:                | C20/25 (B25)     |
| 2. Stal zbrojeniowa:     | A-III-N (RB500W) |
| - zbrojenie główne:      | A-III-N (RB500W) |
| - zbrojenie rozdzielcze: | A-III-N (RB500W) |
| - strzemiona             | A-III-N (RB500W) |
| 3. poziom posadowienia:  | 246,30 m n.p.m.  |

**OTULENIE ZBROJENIA**

- 40mm - zbrojenie fundamentów ułożone na podkładzie betonowym
- 25mm - zbrojenie pozostałych elementów konstrukcji

**POZOSTAŁE**

1. Wymiary rysunku podane w centymetrach
2. Średnice prętów podane w milimetrach

- Rysunki brzozy konstrukcyjnej należy rozpatrywać łącznie z rysunkami pozostałych brzozy i projektów technologicznych. W przypadku wystąpienia niezgodności należy skontaktować się z Biurem Autorskim.  
- Wszelkie wymiary należy kontrolować na każdym etapie wykonania konstrukcji. W przypadku wystąpienia rozbieżności należy skontaktować się z Biurem Autorskim.  
- Wszelkie przejścia przez konstrukcję oraz rozmieszczenie wyposażenia technologiczno-konstrukcyjnego sprawozdane z projektami brzozy.

$\pm 0,00 = 247,65 \text{ m n.p.m.}$

**PRZEDSIĘBIORSTWO PROJEKTOWO-BUDOWLANE "EKOBUD" s.c.**  
Dmochin Drogi nr 89 B, 95-061 Dmochin  
PRACOWNIA PROJEKTOWA:  
83-312 Łódź, ul. Tuwajłska 155

**PROJEKT:**

**Budynek dla sportowców w Kończycach Wielkich**

LOKALIZACJA INWESTYCJI:  
Kończyce Wielkie, ul. Kościelna 9  
działka nr ew. 407/4, 2113

**SKUPY S/1, S/2, S/3, RDZEŃ RDZ/1**

TYTUŁ RYSUNKU		SKALA	
SKONSTRUKCJA		1:25	
PROJEKTANT:	mgr inż. Ewa Owczarek	PROJEKT:	mgr inż. Michał Świątek
ASISTENT PROJEKTANT:	mgr inż. Romuald Chomiczewski	PROJEKT:	mgr inż. Romuald Chomiczewski
SPRAWDZAJĄCY:	mgr inż. Romuald Chomiczewski	INŻYNIER PROJEKTOWY:	mgr inż. Romuald Chomiczewski
DATA: 11.2012		NR RYSUNKU: K/09	
NR RYSUNKU: K/09		NR RYSUNKU: K/21	