

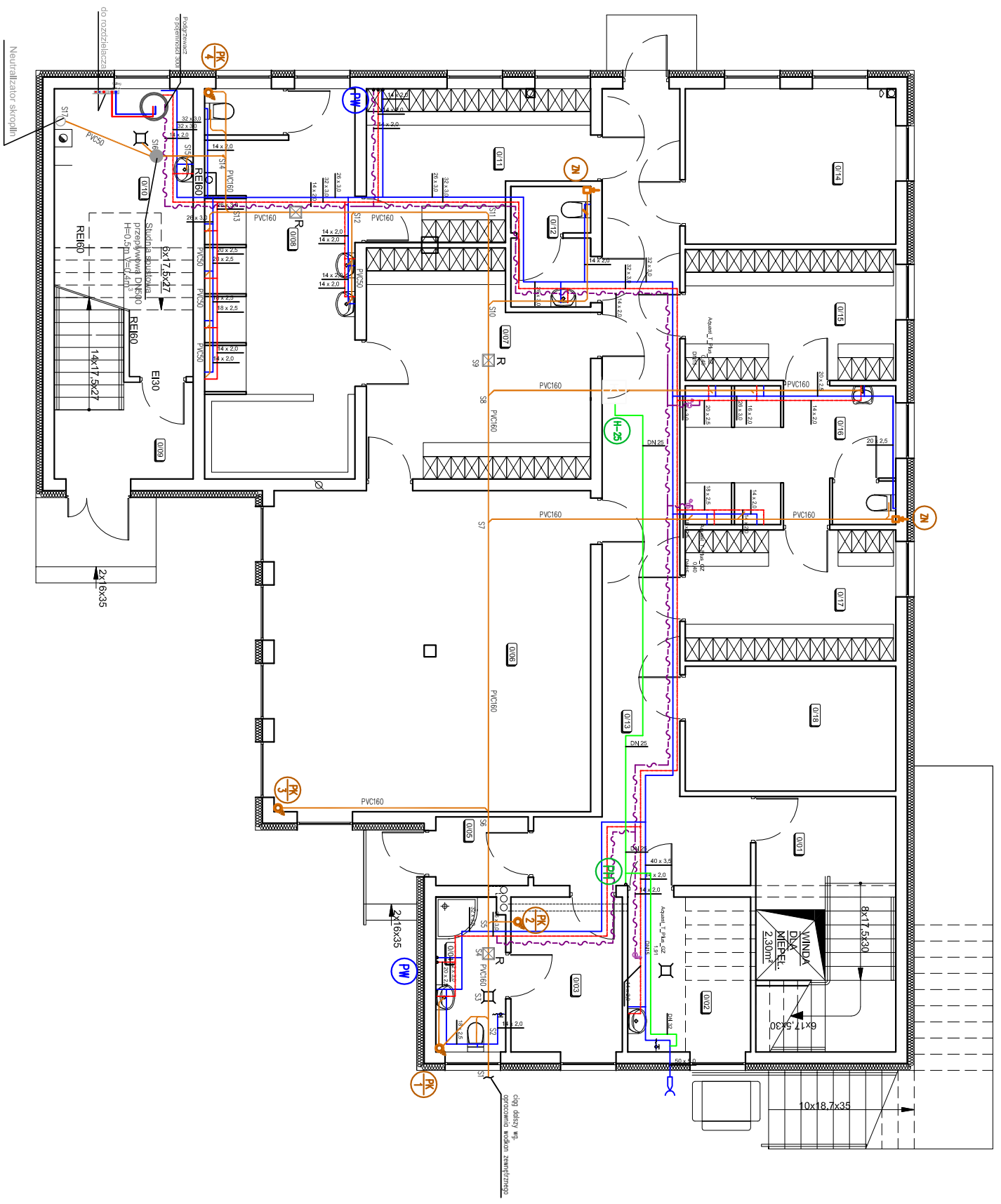
INSTALACJA wod-kan - rzut parteru

Legenda:

- p.pożarowa
- zimna woda
- ciepła woda
- cyrkulacja
- INSTALACJA ZIMNEJ WODY DO CELÓW P.POŻ. WYKONANIE Z RUR STALOWYCH OCYNKOWANYCH PRZEWODY ROZDZIELCZE PROWADZIC W POSADZCE.
- INSTALACJA ZIMNEJ WODY WYKONANIE Z RUR 3 WARSTWOWYCH PE. PRZEWODY ROZDZIELCZE PROWADZIC W POSADZCE.
- INSTALACJA CIEPŁEJ WODY WYKONANIE Z RUR 3 WARSTWOWYCH PE. PRZEWODY ROZDZIELCZE PROWADZIC W POSADZCE.

PODEŚCIGA POD PRZYBORY WYKONANIE Z RUR PE16; PRZEWODY UKŁADAĆ W BRUZDACH.

- kanalizacja sanitarna — INSTALACJA KANALIZACJI SANITARNEJ WYKONANA Z RUR PVC.
- ⊕ pion kanalizacji sanitarnej zakończony wywiewką dachową
- ⊕ pion kanalizacji sanitarnej zakończony zaworem napowietrzającym
- ⊕ podgrzewacz elektryczny
- ⊕ projektowany hydrant
- ⊕ pion instalacji p.poż.
- ⊕ rewizja w posadzce
- ⊕ pion wodny



PROJEKT: PRZEDSIĘBIORSTWO PROJEKTOWO-BUDOWLANE "EKOBUd" s.c. Dmochin Drugi nr 89 B, 95-061 Dmochin PRACOWNIA PROJEKTOWA: 93-312 Łódź, ul. Tuszyńska 155	
LOKALIZACJA INWESTYCJI: Budynek dla sportowców w Kończycach Wielkich ul. Kościelna: 43-419 Hażlach działka nr ew. 407/4, 2113	
TYTUŁ RYSUNKU: INSTALACJA wod-kan - rzut parteru	
SKALA: 1 : 100	
BRANŻA:	SANITARNIA
PROJEKTANT:	dr inż. Jacek Wisniewski
WSPÓŁPROJEKTANT:	inż. Marcin Dobrowolski
SPRAWDZĄCY:	mgr inż. Zdzisław Cielżyński
DATA:	11.2012
FAZA:	P B
NR RYSUNKU:	W/01
NR STRONY:	W13