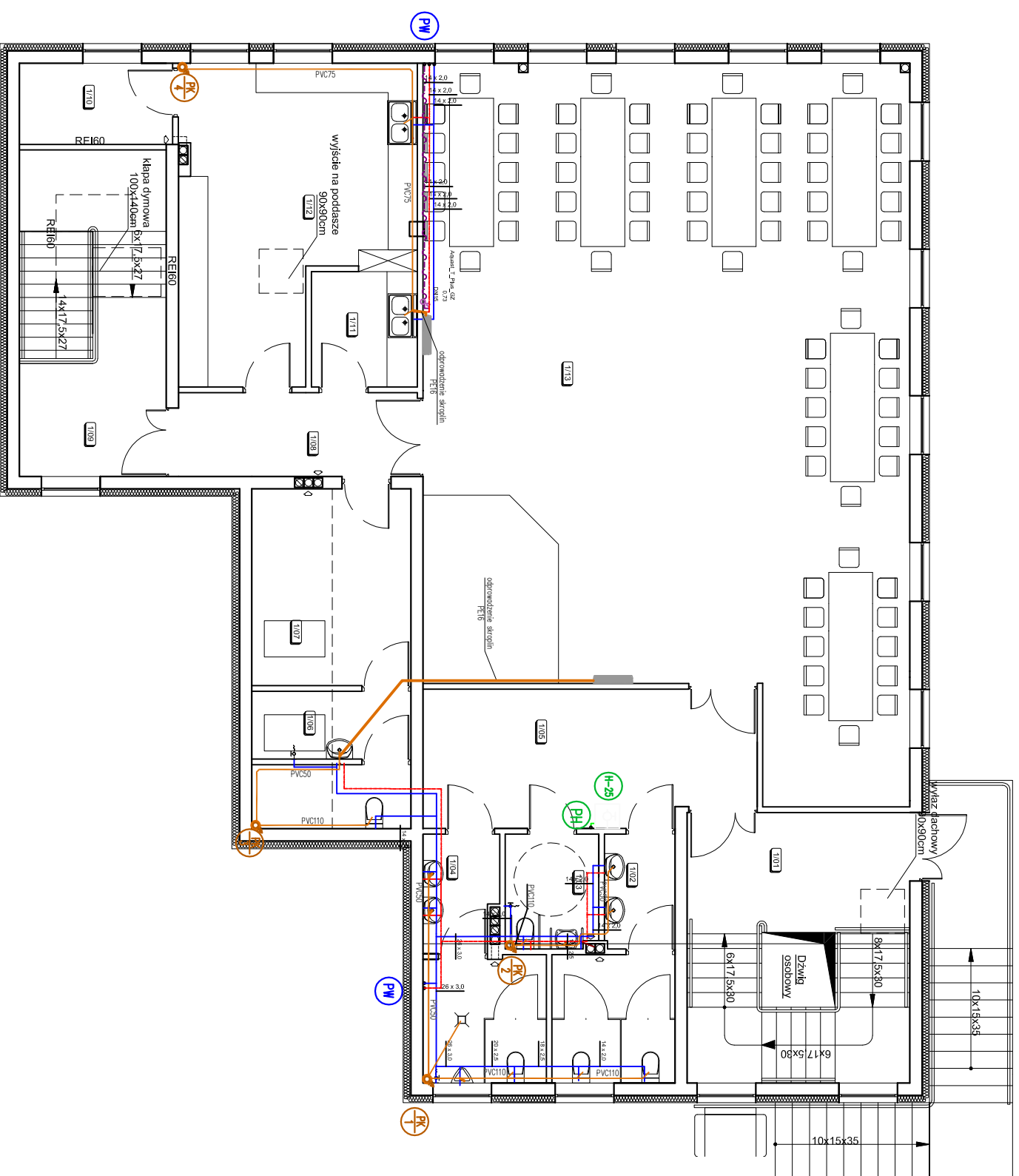


# INSTALACJA wod-kan - rzut parteru

## Legenda:

- p.pożarowa
  - zimna woda
  - - - ciepła woda
  - ~ ~ ~ cyrkulacja
  - kanalizacja sanitarna — INSTALACJA KANALIZACJI SANITARNEJ WYKONANA Z RUR PVC
- INSTALACJA ZIMNEJ WODY DO CELEŃ I P.POŻ. WYKONANĄ Z RUR STALOWYCH OCYNKOWANYCH PRZEWODY RODZIELCZE PRZEWADZIC W POSADZCE.
- INSTALACJA ZIMNEJ WODY WYKONANĄ Z RUR 3 WARSTWOWYCH PE PRZEWODY RODZIELCZE PRZEWADZIC W POSADZCE.
- INSTALACJA CIEPŁEJ WODY WYKONANĄ Z RUR 3 WARSTWOWYCH PE PRZEWODY RODZIELCZE PRZEWADZIC W POSADZCE.
- PODEŚCICA POD PRZYBORY WYKONANĄ Z RUR PE16, PRZEWODY UKŁADANĄ W BRUZZACH.

- ⊙ pion kanalizacji sanitarnej zakończony wywiewką dachową
- ⊙ pion kanalizacji sanitarnej zakończony zaworem napowietrzającym
- ⊙ projektowany hydrant
- ⊙ pion instalacji p.poż.
- ⊙ rewizja w posadzce
- ⊙ pion wodny



<b>PRZEDSIĘBIORSTWO PROJEKTOWO-BUDOWLANE "EKOBUD" s.c.</b> Dmochin Drugi nr 89 B, 95-061 Dmochin PRACOWNIA PROJEKTOWA: 93-312 Łódź, ul. Tuszyńska 155		PROJEKT: <b>Budynek dla sportowców w Kończycach Wielkich</b>	
LOKALIZACJA INWESTYCJI: ul. Kościelna: 43-419 Hażlach działka nr ew. 407/4, 2113			
TYTUŁ RYSUNKU: <b>INSTALACJA wod-kan - rzut piętra</b>		SKALA: <b>1 : 100</b>	
BRAŹDA: SANITARNA	PODPIS:	FAZA:	P B
PROJEKTANT: dr inż. Jacek Wiśniewski	uprawnienia budowlane do projektowania bez ograniczeń w specjalności 3208/11/WL, 16176/WL, 979/81/WL, nr.LOD.16.5359/0	NR RYSUNKU: <b>W/02</b>	
WSPÓLPRAKCA: inż. Marcin Dobrowolski		NR STRONY: <b>W/14</b>	
SPRAWDZAJĄCY: mgr inż. Zdzisław Cieżyński	upr.bud. w. 23049/WL w spec. Instalacji urządzeń sanitarnych		
DATA: 11.2012			