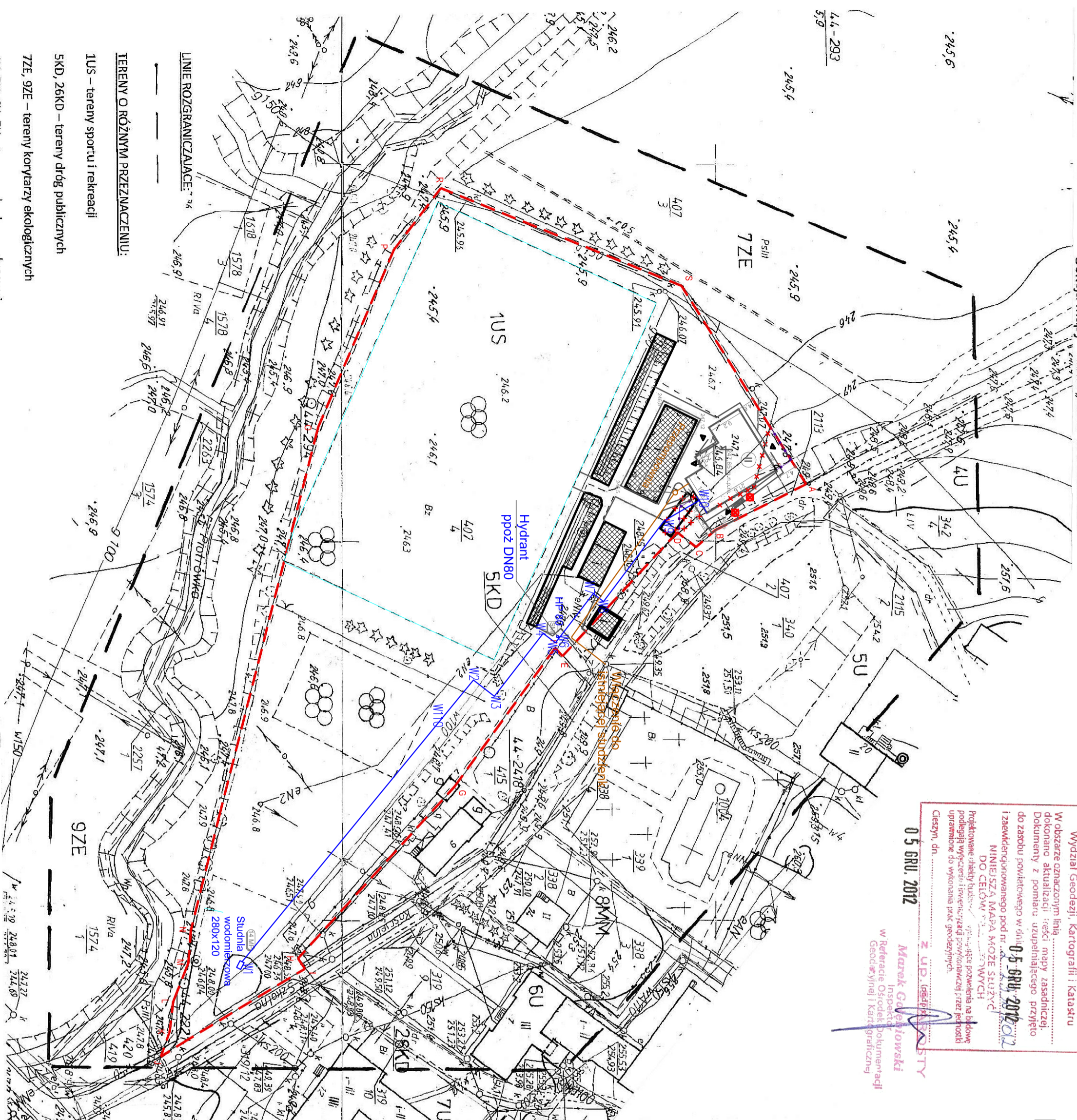


MAPA DO CELÓW PROJEKTOWYCH KOPIA MAPY ZASADNICZEJ

Skala 1 : 1000

Sekcja mapy zasadniczej - układ „55” - 541.143.151; 541.143.153 Układ wysokości: „Kronstadt 86”
 Sekcja mapy - układ „2000” 6.120.26.15.3



- TERENY O RÓŻNYM PRZEZNACZENIU:**
- 1US – tereny sportu i rekreacji
 - 5KD, 26KD – tereny dróg publicznych
 - 7ZE, 9ZE – tereny koniarzy ekologicznych
 - 4U, 5U, 6U, 7U – tereny zabudowy usługowej
 - 8MM – tereny zabudowy mieszkalnej

STAROSTA CIESZYŃSKI
 Wydział Geodezji, Kartografii i Katastru
 W dotychczasowym orzeczeniu i...
 do zabudowy powiatowego w dniu **05 GRU 2012**
 i zawierającego pod nr...
DO CELÓW PROJEKTOWYCH
 Projektowane linie budowlane...
 podlegają wyłączeniu i...
 uprzednio do wysłania przez geodęzyjnych.
 Cieszyń, dn. **05 GRU 2012**
z U.D. Inżynier Stanisław
Marcel Górecki
 w Referacie Ośrodka Dokumentacji
 Geodezyjnej i Kartograficznej

Przyłącze kanalizacji sanitarnej i zewnętrzna sieć wodociągowa

- LEGENDA:**
- E - Granica działki
 - - Budynek istniejący
 - - Budynek projektowany
 - - Istniejący budynek do wyburzenia
 - - Ciepły pieczer projektowany
 - - Ciepły pieczer i istniejący istniejący
 - - Trawnik
 - ① - Istniejące boiska
 - ① - Liczba kondygnacji
 - - Istniejące ogrodzenie do usunięcia
 - - Projektowane ogrodzenie
 - B - Projektowana barana
 - F - Projektowana furka
 - △ - Głębokość wejścia do projektowanych budynków
 - △ - Wejścia do projektowanych budynków
 - ② - Parking
 - ② - Miejsca na pojemniki na odpady stałe
 - ② - Drzewa do wycięcia
 - ② - Projektowane rzędne terenu
 - HP 80 - Hydrant przeciwpożarowy
 - - Proj. kanalizacja sanitarna
 - - Proj. wodociąg
 - - Przepompownia

PRZEDSIĘBIORSTWO PROJEKTOWO-BUDOWLANE "EKOBUD" s.c.
 Dmochin Drugi nr 89 B, 95-061 Dmochin
 PRACOWNIA PROJEKTOWA:
 93-312 Łódź, ul. Tuszyńska 155

LOKALIZACJA INWESTYCJI:
 Kończyce Wielkie, ul. Kościelna 9;
 działka nr ew. 407/4, 2113

**Przyłącze kanalizacji sanitarnej
 i zewnętrzna sieć wodociągowa**
1 : 100

BRANŻA: SANITARNIA	PROJEKTOWAŁ: PIŁ
PROJEKTANT: dr inż. Jacek Wierzbicki	DATA: 12.2012
WSPÓŁPROJEKTANT: inż. Marcin Dobrowolski	PAZNAK: PIŁ
SPRACOWUJĄCY: mgr inż. Zdzisław Gdępiński	NR STRONY:

Nie wyklucza się istnienia w terenie innych niewykazanych na niniejszej mapie urządzeń podziemnych, które nie były zgłoszone do inwentaryzacji. Mapa bez projektów sieci uzbrojenia terenu Z.U.D.P. Błąk obciążenia służebnościami gminowymi na p.g. 407/4.

GEODETA UPRAWNIONY
 mgr inż. Krzysztof Kisza
 54826291
GEODETA
 mgr inż. Marcin Hilwiczka
 Cieszyń, dnia 25 października 2012.