

Plan arkusz nr  
vego pomiaru  
ykonanego w 1961r  
w skali 1:5000

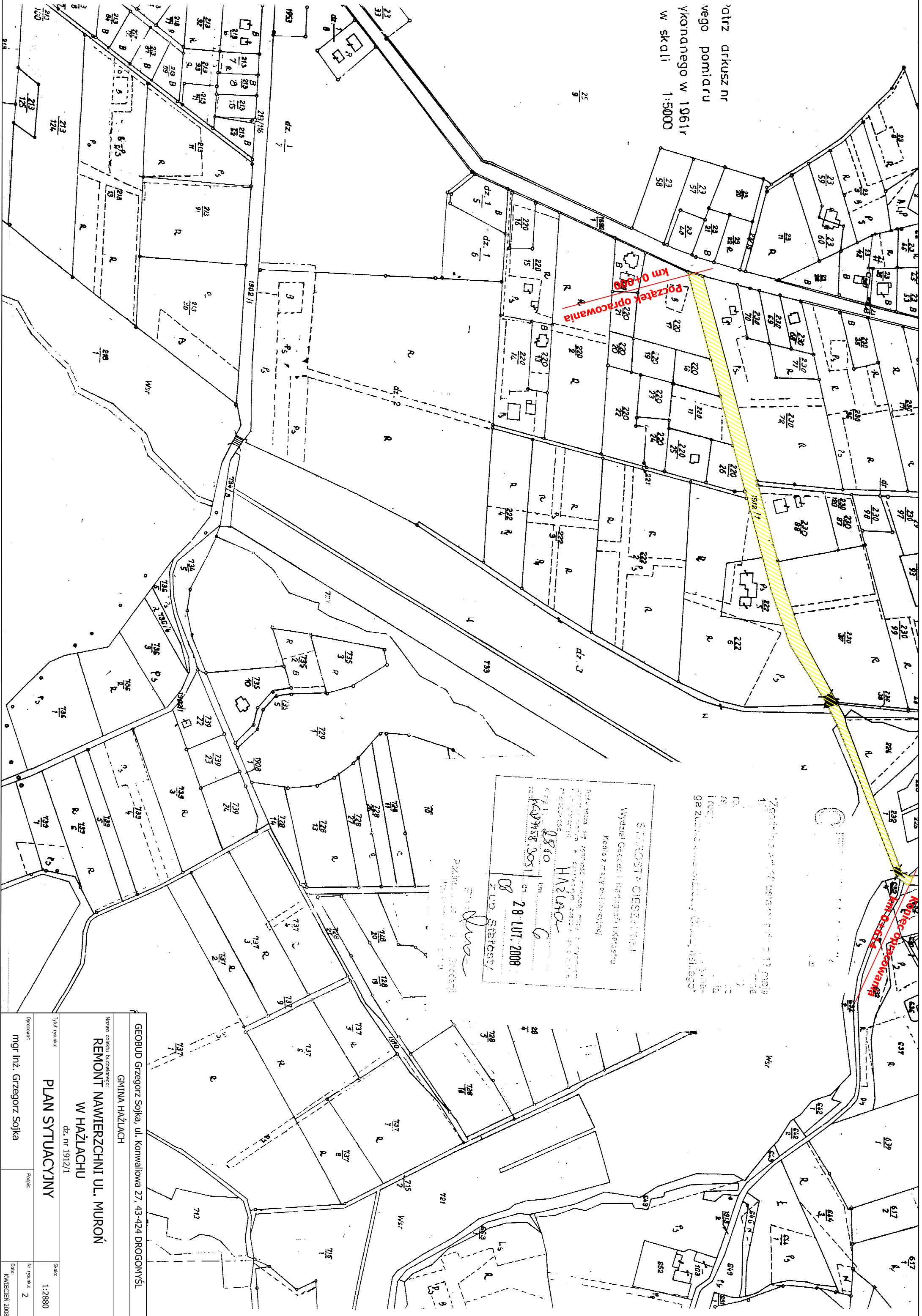
**Początek opracowania**  
Km 0+000

**Koniec opracowania**  
Km 0+555

Zgodnie z planem usytuowania drogi nr 17 ogólnie  
rozwiązania w skali pomiaru 1:5000  
rozwiązania w skali pomiaru 1:5000  
rozwiązania w skali pomiaru 1:5000  
rozwiązania w skali pomiaru 1:5000  
rozwiązania w skali pomiaru 1:5000

STAROSTA OLESZCZYŃSKI  
Wydział Geodezji, Kartografii i Księgowości  
Kopia z pracy ewidencyjnej

Wzrost: 1860  
Miejsce: HAZŁACH  
Data: 28 LUT. 2008  
Z. LUT. 2008



Nazwa obiektu budowlanego: <b>REMONT NAWIERZCHNI UL. MURON W HAZŁACHU</b>		Dz. nr 1912/1	
Nazwa obiektu budowlanego: <b>GMINA HAZŁACH</b>		Dz. nr 1912/1	
Adres: <b>GEOBUD Grzegorz Sojka, ul. Konwaliowa 27, 43-424 DROGOMYSŁ</b>		Dz. nr 1912/1	
Tytuł projektu: <b>PLAN SYTUACYJNY</b>		Skala: 1:2880	
Opis: mgr inż. Grzegorz Sojka		Data: KWIECIEŃ 2008	