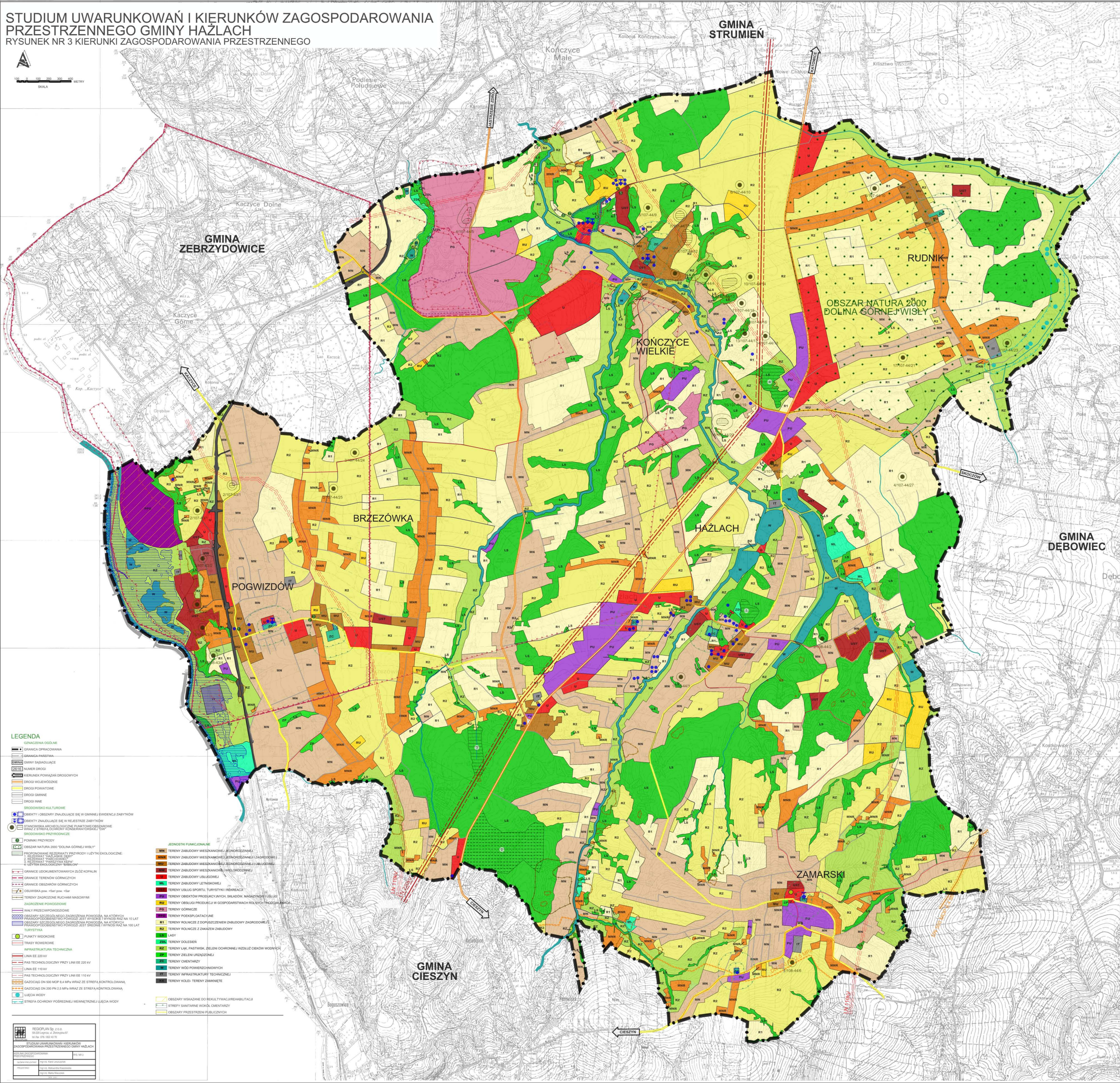
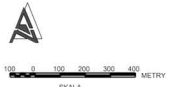


STUDIUM UWARUNKOWAŃ I KIERUNKÓW ZAGOSPODAROWANIA PRZESTRZENNEGO GMINY HAŻLACH
RYSUNEK NR 3 KIERUNKI ZAGOSPODAROWANIA PRZESTRZENNEGO



- LEGENDA**
- GRANICZNA OSOBNIE
 - GRANICZA OGRACZANIANA
 - GRANICZA PAŃSTWA
 - GRANICZA GMINY
 - NUMER DROGI
 - KIERUNEK POWIĄZAŃ DROGOWYCH
 - DROGI WOJEWÓDZKIE
 - DROGI POWIATOWE
 - DROGI GMINNE
 - DROGI INNE
 - PROJEKTOWANA LINIA TURYSKI
 - OBIEKTY I OBSZARY ZNAJDUJĄCE SIĘ W GMINNEJ EWIDENCJI ZABYTKÓW
 - OBIEKTY ZNAJDUJĄCE SIĘ W REJESTRZE ZABYTKÓW
 - STACJE ARCHEOLOGICZNE PUNKTOWE OBSZAROWE
 - WZŁĄZKI ZE STREFĄ OCHRONY KONSERWATORSKIEJ DOP.
 - WZRODOWISKO PRZYRODNICZE
 - POMIKI PRZYRODY
 - PROJEKTOWANA LINIA TURYSKI
 - OBZAR NATURA 2000 "DOLINA GÓRNEJ WISŁY"
 - PROJEKTOWANE REZERWATY PRZYRODY I UŻYTKI EKOLOGICZNE
 - REZERWAT "HAŻLACH DOLNY"
 - REZERWAT "HAŻLACH GÓRNY"
 - REZERWAT "PASTWISKO CIEKOCIN"
 - REZERWAT "WIEŚNIECZYŃSKI MIEŁYŃ"
 - GRANICE UDOKUMENTOWANYCH ŻŁÓZ KOPALIN
 - GRANICE TERENÓW GÓRNICZYCH
 - GRANICE OBSZARÓW GÓRNICZYCH
 - OSLUBSKA PAS - 50m pow. - 50m
 - TERENY ZAGRODZE RUCHAM MASYWNYM
 - ZAGRODZENIE POWODOWE
 - WALY PRZECIWPOWODOWE
 - PROJEKTOWANA LINIA WODNA POWODOWA NA WYKONANIE WYKONANIE WYKONANIE NA 10 LAT
 - PROJEKTOWANA LINIA WODNA POWODOWA NA WYKONANIE WYKONANIE WYKONANIE NA 10 LAT
 - PROJEKTOWANA LINIA WODNA POWODOWA NA WYKONANIE WYKONANIE WYKONANIE NA 10 LAT
 - TURYSTYKA
 - PUNKTY WISOCZNE
 - TRASY ROZWOJOWE
 - INFRASTRUKTURA TECHNICZNA
 - LINIA EE 220 kV
 - PAS TECHNOLOGICZNY PRZY LINII EE 220 kV
 - LINIA EE 110 kV
 - PAS TECHNOLOGICZNY PRZY LINII EE 110 kV
 - GAZOCIAŁ DN 500 PN 8.0 MPa WRAZ ZE STREFĄ KONTROLOWANĄ
 - GAZOCIAŁ DN 200 PN 2.5 MPa WRAZ ZE STREFĄ KONTROLOWANĄ
 - WŁOZIA WODY
 - STREFA OCHRONY POŚREDNIEJ WENETRZNEJ WŁOZIA WODY
 - OBZARY WSKAZANE DO REKULTYWACJI/REHABILITACJI
 - STREFY SANITARNE WOKÓŁ CMENTARZY
 - OBZARY PRZESTRZENI PUBLICZNYCH

REGOPLAN Sp. z o.o.	15 18 3
ul. Dąbrowska 4, 20-000 Hażlach	
STUDIUM UWARUNKOWAŃ I KIERUNKÓW ZAGOSPODAROWANIA PRZESTRZENNEGO GMINY HAŻLACH	
WYKONANIE	15 18 3
WYKONANIE	15 18 3
WYKONANIE	15 18 3
WYKONANIE	15 18 3
WYKONANIE	15 18 3