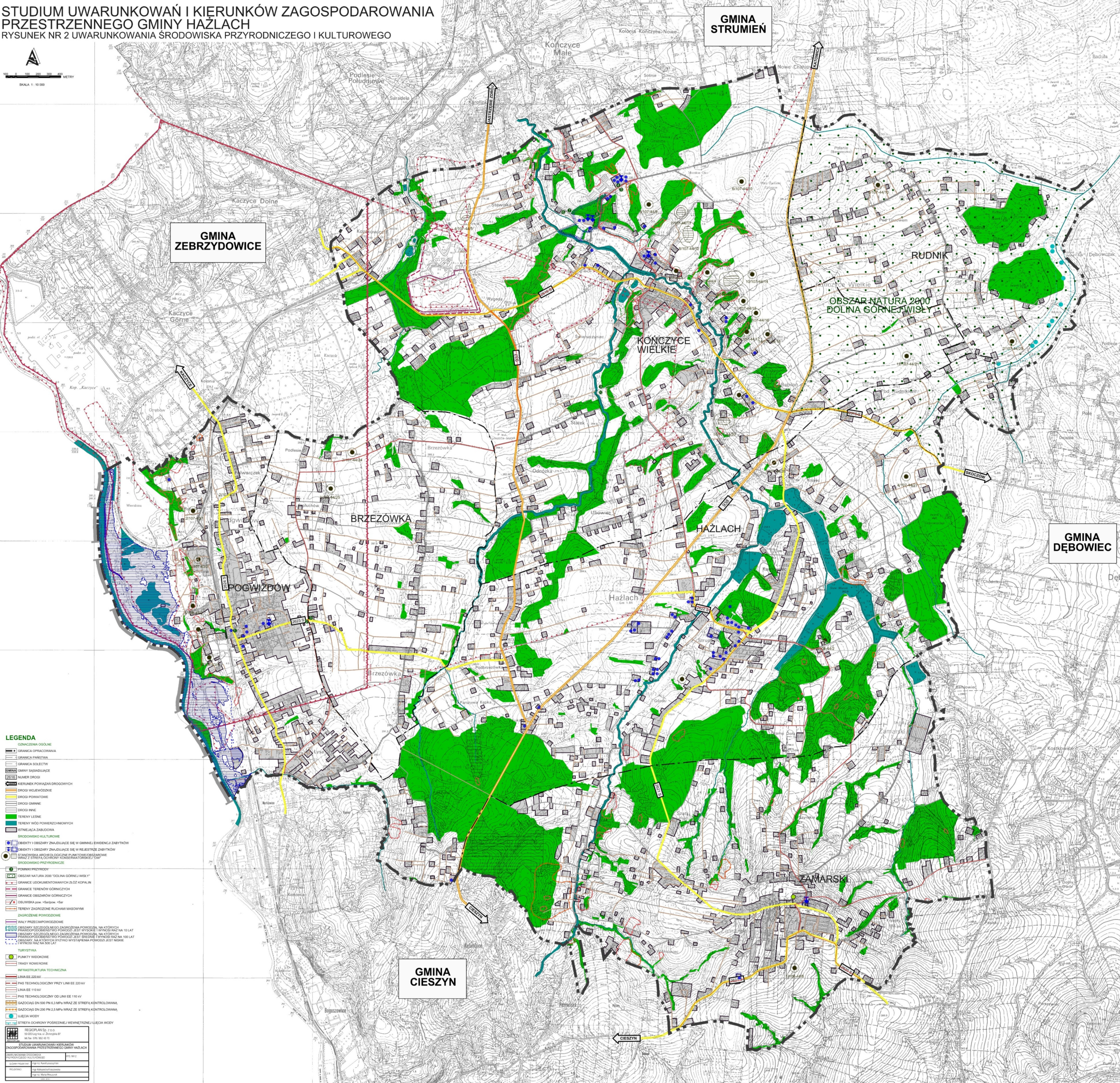
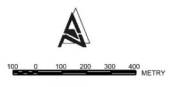


STUDIUM UWARUNKOWAŃ I KIERUNKÓW ZAGOSPODAROWANIA PRZESTRZENNEGO GMINY HAŻLACH
RYSunEK NR 2 UWARUNKOWANIA ŚRODOWISKA PRZYRODNICZEGO I KULTUROWEGO



- LEGENDA**
- GRANICA OPRACOWANIA
 - GRANICA PARCELNA
 - GRANICA SOŁECTWA
 - GRANICA GMINY
 - GRANICA SASIADUJĄCE
 - NUMER DROGI
 - KIERUNEK POWIĄZAN DROGOWYCH
 - DROGI WOJEWÓDZKIE
 - DROGI POWIATOWE
 - DROGI GMINNE
 - DROGI INNE
 - TERENY LEŚNE
 - TERENY WÓD POWIERZCHNIOWYCH
 - BIEŻĄCA ZABUDOWA
 - OBIEKTY I OBSZARY ZNAJDUJĄCE SIĘ W GMINNEJ EVIDENCJI ZABYTKÓW
 - OBIEKTY I OBSZARY ZNAJDUJĄCE SIĘ W REJESTRZE ZABYTKÓW
 - STANOWISKA ARCHIWU OGÓLNEGO PUNKTOWE OBSZARNE WRAZ Z STREFĄ OCHRONY KONSERWATORSKIEJ "OW"
 - ŚRODOWISKO PRZYRODNICZE
 - PUNKTY PRZYRODY
 - OBSZAR NATURA 2000 "DOLINA GÓRNEJ WISŁY"
 - GRANICE UDOKUMENTOWANYCH ŻŁOZ KOPALIN
 - GRANICE TERENÓW GÓRNICZYCH
 - GRANICE OBSZARÓW GÓRNICZYCH
 - OBSŁUGA POW. "Sąrowe" "Star
 - TERENY ZAGROŻONE RUCHAMI MASOWYMI
 - ZAGROŻENIE POWODNIOWE
 - NAWY PRZECIWPONÓDZOWE
 - OBSZARY OGRÓDZENIA ZAGROŻENIA POWODZIĄ NA KTÓRYCH PRZEDKOROWANIE WYKONCZUJE SIĘ WYPOSAŻENIEM NA 10 LAT
 - OBSZARY OGRÓDZENIA ZAGROŻENIA POWODZIĄ NA KTÓRYCH PRZEDKOROWANIE WYKONCZUJE SIĘ WYPOSAŻENIEM NA 100 LAT
 - OBSZARY NA KTÓRYCH WYKONCZUJE SIĘ WYPOSAŻENIE NA 100 LAT
 - WYKONCZENIE NA 100 LAT
 - TURYSTYKA
 - PUNKTY WIDOKOWE
 - TRASY ROWEROWE
 - INFRASTRUKTURA TECHNICZNA
 - LINIA EE 220 kV
 - PAS TECHNOLOGICZNY PRZY LINII EE 220 kV
 - LINIA EE 110 kV
 - PAS TECHNOLOGICZNY OD LINII EE 110 kV
 - GAZODRÓG DN 800 PN 6,3 MPa WRAZ ZE STREFĄ KONTROLOWANĄ
 - GAZODRÓG DN 200 PN 2,5 MPa WRAZ ZE STREFĄ KONTROLOWANĄ
 - LUCZWA WODY
 - STREFA OCHRONY POSIEDZENIA WIEWIĄCZKI LUCZWA WODY

REDAKTOR AN S.J. 21.03	
50-200 Lipnia ul. Zdrojowa 87	
tel. fax: 018 361 01 10	
STUDIUM UWARUNKOWAŃ I KIERUNKÓW ZAGOSPODAROWANIA PRZESTRZENNEGO GMINY HAŻLACH	
WYKONANIE PRAC PROJEKTYWNYCH	PI 302
WYKONANIE PRAC PROJEKTYWNYCH	PI 302
WYKONANIE PRAC PROJEKTYWNYCH	PI 302
WYKONANIE PRAC PROJEKTYWNYCH	PI 302