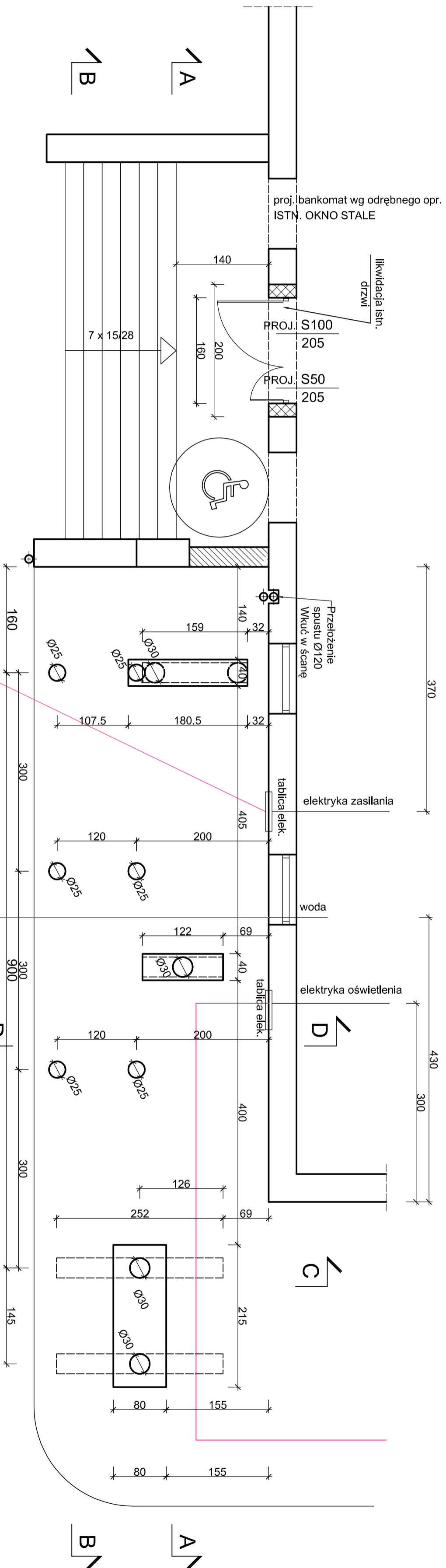




RZUT KONSTRUKCJI
1 : 50



RZUT FUNDAMENTÓW
1 : 50

- LEGENDA:**
-  projektowane wyburzenia
 -  proj. zamurowanie cegła pełna

Dane materiałowe:

- Fundament: beton B15
- Elementy biegów: aluminium konstrukcyjne
- belki policzkowe: ceowniki 160X160X12
- poprzecznice: teownik wysoki 100X100X8
- marki szt.9; blacha+twasy Ø10 mm.
- balustrada systemowa aluminiowa z wypełnieniem tworzywo kolorowe
- kraty pomostów alu.

UWAGA!!! Roboty ziemne prowadzić pod nadzorem pracownika oddelegowanego przez użytkownika sieci podziemnych.

MASTOPROJEKT CIESZYŃ spółka z o.o.	
Branża: Architektura	Cn 301
Faza: Projekt budowlany	
Objekt: Pochylnia dla osoby nps przy bud. Urząd Gminy w Hażlaci	
Treść rysunku: KONSTRUKCJA POCHYLNI	
Data wykonania: 09.2008	Skala: 1:50
Autor projektu: inż. S. Serafin	
Sprawdzający: mgr inż. R. Raszka	
Opracował: inż. A. Gabzdyl	
Prezes zarządu: inż. S. Serafin	
Pow. Matrycy w m ²	Rys. nr: 2
LICENCJA ABIS [®] AN NR: 161-PROZ000P0-021205-20297	