

**PROJEKT BUDOWLANO – WYKONAWCZY**  
**Oświetlenia ul. Ks. Kukli**  
**w Kończycach Wielkich**

INWESTOR: **Gmina Hażlach**  
**43 - 419 Hażlach**  
**ul. Główna 57**

nr. działek : wg wypisu z rejestru gruntów

2236/4, 1709/18, 1642, 1643/6, 2233/4

PROJEKTANT: **Zofia Myrmus nr upr. 340/89**  
**mgr inż. Grzegorz Myrmus**

IV kw 2008 rok

## Spis treści

1. Pełnomocnictwo Wójta Gminy Hażlach
2. Opis techniczny
3. Obliczenia techniczne
4. Zestawienie materiałów
5. Warunki techniczne podłączenia wydane przez ENION Cieszyn
6. Wrys i wypis z planu zagospodarowania przestrzennego Gminy Hażlach
7. Protokół Z.U.D.P
8. Uzgodnienie dokumentacji przez ENION Cieszyn
9. Uzgodnienie PZDP w Cieszynie
10. Pismo GOSD Sp.zo.o. Zabrze
11. Uzgodnienia branżowe na planie -Rozdzielnia Gazu
12. Uzgodnienia branżowe na planie -Wodociągi Ziemi Cieszyńskiej
13. Uzgodnienia branżowe na planie -Urząd Gminy Hażlach,
  - Enion Cieszyn
  - TPSA Bielsko –Biała
14. Kopia mapy ewidencyjnej
15. Wykaz właścicieli i władających gruntów
16. Zgody właścicieli gruntów
17. Spis rysunków
  - Szkic orientacyjny - Nr.Rys. 1
  - Projekt zagospodarowania terenu skala 1:1000 - Nr.Rys. 2
  - Schemat ideowy oświetlenia ulicznego - Nr.Rys. 3
  - Karta katalogowa-oprawa MC2 Szreder „
  - Karta katalogowa-słup SO9/ oc S „Elmonter”
  - Karta katalogowa wysięgnik W12
18. Oświadczenie projektanta
19. Zaświadczenie z Izby
20. Uprawnienia projektowe

Hażlach, dnia 4.08.2008r.

Or/KA/0113/27/08

### Pełnomocnictwo

Upoważniam Panią Zofię Myrmus reprezentującą Firmę Projektowanie i Nadzór Elektryczny Skoczów ul. Dębowa 3c, do występowania i załatwiania w imieniu Gminy Hażlach spraw związanych z wykonywaniem i zatwierdzeniem dokumentacji budowlanej obejmującej budowę oświetlenia ulicznego na ul. Ks. Kukli w Kończycach Wielkich i na ul. Cieszyńskiej w Pogwizdowie.

  
WÓJT GMINY  
Karel Jolwarczny

## 1. Opis Techniczny

### 1.1 Podstawa opracowania

- Zlecenia wykonawcy
- Obowiązujące normy i przepisy
- Warunki techniczne Przyłączenia wydane przez ENION Cieszyn
- Inwentaryzacja własna w terenie
- Geodezyjne podkłady mapowe
- Wypis z miejscowego Planu Zagospodarowania Przestrzennego Gminy Hażlach
- Protokół ZUDP
- Katalog słupów oświetleniowych oraz opraw oświetleniowych

### 1.2 Przedmiot Opracowania

Przedmiotem opracowania jest wykonanie projektu oświetlenia ul. Ks Kukli w Kończycach Wielkich .

### 1.3 Zakres Opracowania

Niniejsze opracowanie swym zakresem obejmuje

- Przyłącze kablowe z istniejącej stacji transformatorowej
- Szafkę oświetlenia ulicznego SOU
- Linie kablową ziemną oświetlenia ulicy
- Instalacji ochrony przed porażeniem prądem elektrycznym
- Instalacji ochrony przepięciowej

### 1.4 dane techniczne

#### *Zasilanie -kablowe z istniejącego słupa linii napowietrznej*

Typ przyłącza	YAKY 4x35 mm <sup>2</sup>	
Długość przyłącza	15m.	
Napięcie zasilania	400/230V	
Moc maksymalna dla pkt .zapalania	4 kW	
Pomiar energii elektrycznej	1-fazowy 2 strefowy	
Układ sieci :	TNC	
Rodzaj linii ośw.	Kablowa ziemna	
Typ linii oświetleniowej	YAKY 4x25mm <sup>2</sup>	
Długość linii oświetleniowej	250 m	
Typ słupów oświetleniowych i ilość	SO9 „Elmonter”	szt 6
Typ opraw oświetleniowych z lampą sodową SON-1 100 W	MC2” Schreder”	kpl 6

### 1.5 Zasilanie

W oparciu o wydane warunki przyłączenia zasilanie projektowanego oświetlenia odbywać się będzie z projektowanego obwodu wyprowadzonego ze stacji transformatorowej Kończyce Wielkie Stadnina Koni [22387] z transformatorem 100 KVA.

Z wolnego pola w rozdzielnicy na w/w stacji transformatorowej wyjść kablem ziemnym YAKY 4x35 mm<sup>2</sup> o długości 15m (łącznie z zapasem na stacji i przy SOU) do projektowanej szafy oświetleniowej SOU zlokalizowanej w sąsiedztwie stacji transformatorowej. Projektowany kabel zasilający SOU należy zabezpieczyć na słupie rurą ochronną SV  $\Phi$  50 Arota do wysokości 2,5 od ziemi przed uszkodzeniami mechanicznymi. Drugostronnie projektowany kabel wprowadzić do szafy oświetleniowej. Wejście do rury na stacji zadławić.

### 1.6 Szafa pomiarowa SOU

W oparciu o katalog INCOBEX projektuje się szafę oświetleniową wolnostojącą typu SOU- 2/W/F. Obudowa ST 40 x57 + fundament FT-40. Stopień ochrony IP 44, klasa ochronności II.

Zabezpieczenie przedlicznikowe stanowić będzie rozłącznik bezpiecznikowy RBK 00 z wkładkami topikowymi **WTN00 gG /20A**. Do pomiaru energii elektrycznej przewidziano licznik energii czynnej 1-fazowy, bezpośredni.

Pozostałe wyposażenie szafy to aparatura rozdzielczo – sterownicza. Całość aparatury zostanie zabudowana według karty katalogowej INCOBEX. Projektowana SO będzie pracować w układzie TNC co należy zaznaczyć przy jej zakupie.

Samoczynne włączenie obwodu oświetleniowego odbywać się będzie poprzez astronomiczny zegar sterujący CPA 3.1. Dla ręcznego włączania styczników przewidziano łącznik przyciskowy z kontrolką LP 352.

Obwód sterowniczy zabezpieczono wyłącznikiem nadprądowym S301B6

Dodatkowo jako wyposażenie szafy zabudować gniazdo n.t hermetyczne wewnątrz SOU. Schemat połączeń w szafie SOU przedstawiono na schemacie ideowym.

### 1.7 Linia kablowa oświetlenie ulicy.

Zgodnie z warunkami technicznymi przyłączenia do sieci należy z projektowanego pkt zapalania wyprowadzić linię kablową YAKY 4x25mm<sup>2</sup> zasilającą projektowane latarnie oświetleniowe wzdłuż ulicy Ks. Kukli.

Dla oświetlenia ul. Ks. Kukli zaprojektowano w oparciu wytyczne Inwestora słupy oświetleniowe firmy ELMONTER Zagorów typu SO9/ oc S o wysokości 9 m. Jako źródła światła zastosowano oprawy MC2 „Schreder „ z lampami sodowymi SON- I 100W.

Projektowane oprawy osadzone będą na wysięgnikach W 12

Połączenie oprawy oświetleniowej z linią zasilającą należy wykonać przewodami typu YDY 3x1,5 mm<sup>2</sup> w tabliczce bezpiecznikowej. Każdą oprawę należy zabezpieczyć wkładką topikową typu Bi-Wts gl/Gg 6 A.

Na słupie przykleić nalepkę „Urządzenie elektryczne” oraz oznaczyć nr słupa.

Układanie kabla w ziemi.

Kabel 400/230V układać należy w wykopie na głębokości min. 0,7 m w ziemi. Pod i nad kablem należy wykonać warstwy piaskowe o grubości 0,2m, a następnie przykryć folią PCV koloru niebieskiego o szerokości 0,4m koloru niebieskiego. Trasa projektowanego kabla przebiegać będzie wzdłuż ulicy Ks. Kukli.

**Przejsie pod od ulicą Ks. Kukli wykonać metodą przewiertu lub przepychu**

**w oparciu o pismo nr PZDP-5443/Z/77/1544/08 z dnia 10.09.2008 Powiatowego Zarządu Dróg Publicznych w Cieszynie.**

W słupach jak również na całej trasie w wykopie założyć oznaczniki kablowe w odstępach max. 10m. Oznaczniki powinny zawierać: typ, przekrój, trasę, datę montażu i wykonawcę.

Skrzyżowania kabla z innymi sieciami należy wykonać w rurach ochronnych.

Przed przystąpieniem do wykonania wykopu pod kabel należy wytyczyć jego dokładną trasę, na podstawie wykopów kontrolnych.

Prace należy wykonać zgodnie z obowiązującymi przepisami oraz normą PN-85/E-05125.

### **1.9 Ochrona przeciwporażeniowa**

Ochronę przed porażeniem prądem elektrycznym zgodnie z WTZ stanowić będzie samoczynne szybkie wyłączenie (układ sieciowy TNC).

Na całej długości linii oświetleniowej żyłą ochronną PE będzie bednarka Fe Zn 25x4mm układana równolegle do kabla ziemnego.

Przewód PEN należy uziemić w miejscach pokazanych na schemacie ideowym projektowanego oświetlenia. Oporność uziomu nie może przekroczyć wartości 10Ω.

Do przewodu PEN sieci należy przyłączyć słupy, wysięgniki oraz metalowe części opraw oświetleniowych. Całość prac należy wykonać zgodnie z obowiązującymi normami, oraz niniejszym projektem.

### **1.10 Informacja dotycząca bezpieczeństwa i ochrony zdrowia.**

#### **I. Podstawa opracowania**

Plan bezpieczeństwa i ochrony zdrowia opracowano na podstawie Rozporządzenia Ministra Infrastruktury z dnia 23czerwca 2003 r. w sprawie szczegółowego zakresu i formy planu bezpieczeństwa i ochrony zdrowia oraz szczegółowego zakresu rodzajów robót budowlanych, stwarzających zagrożenia bezpieczeństwa i zdrowia ludzi.

#### **II. Zakres opracowania**

Niniejsze opracowanie obejmuje plan „bioz” dla zadania:

Linia oświetleniowa kablowa przy ulicy Ks. Kukli w Kończycach Wielkich.

Trasa projektowanego oświetlenia została przedstawiona na planie sytuacyjnym

#### **III. Wykaz istniejących, obiektów budowlanych podlegających adaptacji:**

W zakresie zadania jest budowa sieci oświetleniowej :

- kablowej kablem YAKY 4x25 mm<sup>2</sup> o długość 250m
- zasilanie szafy SOU YAKY 4x35 mm<sup>2</sup> o długość 15m
- Zabudowa szafy oświetleniowej

#### **IV. Istniejące elementy zagospodarowania mogące stwarzać zagrożenia**

W przedmiotowym zakresie planowanych robót znajdują się następujące, istniejące elementy zagospodarowania, terenu mogące stwarzać zagrożenia:

- jezdnia ulicy Ks. Kukli
- jezdnia ulicy Zamkowej
- przewody elektroenergetyczne (linia n/N napowietrzna),
- przewody elektroenergetyczne (linia S/N napowietrzna),
- istniejący drzewostan

## **V. Zagrożenia mogące wystąpić w toku realizacji robót**

Wykonywane roboty będą mogły stwarzać następujące zagrożenia

- od ruchomych elementów sprzętu mechanicznego wykonującego roboty ziemne w całym zakresie wykonywania prowadzonych prac
- porażenia prądem elektrycznym
- upadku z wysokości przy pracach montażowych na słupach
- niebezpieczeństwo od ruchu drogowego – jezdnia ul. Ks. Kukli
- niebezpieczeństwo od ruchu drogowego – jezdnia ul. Zamkowej

## **VI. Wydzielenie i oznakowanie miejsca prowadzenia robót**

Realizacja robót odbywać się będzie sukcesywnie od miejsca włączenia do PZ w kierunku ulicy Ks. Kukli.

Teren robót należy wygrodzić w sposób wyraźny (tablice informacyjne i zakazu, taśmy ostrzegawcze, bariery, siatki itp.) od miejsc ogólnodostępnych dla osób trzecich.

Miejsca kolizyjne z istniejącym uzbrojeniem terenu zlokalizować przy współudziale przedstawicieli ich właścicieli i służb geodezyjnych. Szczegóły podają plany zagospodarowania terenu z naniesionymi uzgodnieniami branżowymi.

## **VII. Instruktaże i szkolenia pracowników**

Realizację zadania należy poprzedzić szkoleniem pracowników w tematyce prowadzenia zmechanizowanych i ręcznych robót ziemnych, prowadzenia robót w pobliżu uzbrojenia terenu oraz w obrębie dróg komunikacyjnych.

Szkolenia powinien prowadzić specjalista d/s BHP.

Z chwilą wejścia na teren budowy każdy z pracowników musi zostać poddany szkoleniu stanowiskowemu w zakresie realizowanych prac co powinno być odnotowane w zeszycie szkoleń. Instruktaże winny być powtarzane w cyklach tygodniowych.

Każdy zatrudniony powinien znać zasady postępowania w przypadku występowania zagrożeń:

- wykonywania robót w wykopach,
- przebywania w pobliżu pracującego sprzętu zmechanizowanego (koparek, ładowarek, podnośników, dźwigów itp.),
- obsłudze wiertnic do przewiertów poziomych,
- pracy na wysokościach (również z kosza podnośnika samochodowego),
- pracy w pobliżu urządzeń pod napięciem,
- robót w pobliżu uzbrojenia energetycznego,
- stosowania środków ochrony osobistej,
- udzielenia pierwszej pomocy w razie wypadku.

W przypadku pojawienia się jakiegokolwiek zagrożenia, pracownicy przebywający w niebezpiecznej strefie, powinni się z niej wycofać, powiadamiając osobę dozoru o powstałej sytuacji.

Na terenie prowadzenia prac każdy pracownik winien posiadać niezbędny sprzęt ochrony osobistej, tj. hełm ochronny, rękawice ochronne, ubranie i buty robocze. Odzież robocza pracowników powinna mieć naszywki z nazwą firmy. Dodatkowo, pracownicy pracujący w pobliżu dróg powinni być ubrani w kamizelki odblaskowe. Prowadzenie robót powinno się odbywać pod bezpośrednim nadzorem brygadzysty lub mistrza budowy, zaś dopuszczenie do prac niebezpiecznych winno być prowadzone na podstawie szczegółowych przepisów.

### **VIII. Środki techniczne i organizacyjne zapobiegające zagrożeniom**

Wykopy na głębokości 1- 2,5m winne posiadać zabezpieczenie w postaci ścianek ażurowych, zaś głębsze – w postaci ścianek szczelnych wykonanych przy użyciu bali drewnianych, rozpór stalowych oraz płyt szalunkowych. Montaż jak i demontaż deskowań powinien przebiegać pod nadzorem odpowiednich osób.

Ruch pojazdów w pobliżu prowadzonych robót ziemnych powinien odbywać się poza klinem odłamu gruntu tzn. w odległości większej od krawędzi wykopu niż głębokość wykopu, co wymaga właściwego ustawienia barierek ogrodzeniowych. Zejścia do wykopu należy wykonać przy użyciu drabin, rozstawionych w odległościach nie przekraczających 20m. Teren prowadzenia prac należy w sposób wyraźny oznakować przy pomocy:

- znaków ostrzegawczych,
- barierek siatek,
- nocnego oświetlenia koloru żółtego,
- taśm ostrzegawczych biało-czerwonych i tablic „UWAGA Głębokie wykopy!”,

Dla celów komunikacyjnych na czas prowadzenia robót należy wykorzystać istniejące ulice

i drogi tymczasowe z płyt drogowych ułożonych na czas budowy. Przekopami kontrolnymi należy ustalić położenie istniejącego uzbrojenia terenu.

Urobek wykonywany z wykopów powinien być składowany co najmniej odległości 1m poza klinem odłamu gruntu, lub w przypadku braku miejsca odwożony samochodami na teren tymczasowego składowania.

### **IX. Uwagi końcowe**

- Należy powiadomić geodezję w celu zinventaryzowania linii oświetleniowo-rozdzielczej.
  - Przed wykopaniem dołów pod słupy należy wykonać przewierty kontrolne w celu zlokalizowania istniejącego uzbrojenia terenu.
- Zachować odległości i wytyczne podane w uzgodnieniach branżowych
- Przed oddaniem do eksploatacji należy dokonać pomiarów wielkościowych elektrycznych, szczególności pomiar stanu izolacji trasy kablowej i pomiar rezystancji uziemienia.
  - Przed podłączeniem projektowanego oświetlenia do czynnej sieci rozdzielczej uzyskać zgodę z ENION Cieszyn
  - Teren po robotach należy doprowadzić do stanu pierwotnego.
  - Wszystkie zmiany wynikłe w trakcie budowy uzgodnić z projektantem lub inspektorem nadzoru.

### 3. Obliczenia

#### Bilans mocy

Moc maksymalna  $P_m = 6 \text{ opraw} \times 1103 \text{ W} = 0,660 \text{ k W}$

Moc zainstalowana  $P_i = 6 \text{ opraw} \times 1103 \text{ W} = 0,660 \text{ k W}$

Moc maksymalna dla SO (wraz z rezerwą)  $P_m=4,0 \text{ kW}$

#### Dobór zabezpieczeń

- Dla pkt zapalania .

Moc maksymalna  $P_m=4,0 \text{ kW}$  (wraz rezerwą)

Prąd maksymalny  $I_m$

$$I_m = \frac{P_m}{U_n} = \frac{4,0}{0,23} = 17,39 \text{ A}$$

W szafce zabudowane będzie zabezpieczenie przedlicznikowe RBK 00 z wkładką WTN -00gl/gG 20A .

- Dla projektowanego obwodu zabudować zabezpieczenie obwodowe 16A

#### Obliczanie spadku napięcia

Obliczenia spadku napięcia zostały ujęte w tabeli „Spadek napięcia”.

- Dla sieci zasilających 3-fazowych

P - moc maksymalna czynna [W]

L - długość przyłącza [m]

$\gamma$  - konduktywność przewodu mierzonego [ $\Omega$ ]

S - przekrój przyłącza [m]

$U_n$  – napięcie znamionowe międzyprzewodowe [V]

$$\Delta U_{\%} = \frac{P \cdot l \cdot 100}{\gamma \cdot s \cdot U_n^2}$$

- Dla obwodów oświetleniowych 1-fazowych

P - moc maksymalna czynna [W]

L - długość przyłącza [m]

$\gamma$  - konduktywność przewodu mierzonego [ $\Omega$ ]

S - przekrój przyłącza [m]

$U_n$  – napięcie znamionowe międzyprzewodowe [V]

$$\Delta U_{\%} = \frac{P \cdot l \cdot 200}{\gamma \cdot s \cdot U_n^2}$$

### Wyznaczenie przekroju przewodów ze względu na obciążalność prądową długotrwałą

$$k_d \cdot \Delta \vartheta \cdot I_Z \geq l \cdot \Delta v \cdot I_{Bm}$$

gdzie:

$k_d$  - współczynnik określający krotność przekroczenia obciążalności

dopuszczalnej długotrwałej przewodu lub kabla podczas obciążenia dorywczego

$\Delta \vartheta$  - współczynnik temperaturowy

$I_Z$  - wartość obciążalności dopuszczalnej długotrwałej dla przewodu lub kabla

[A]

$l$  - współczynnik określający krotność zadziałania zabezpieczenia

przeciążeniowego

$\Delta v$  - współczynnik termiczny zadziałania zabezpieczenia przeciążeniowego

$I_{Bm}$  - wartość zabezpieczenia przeciążeniowego [A]

$$k_d = \frac{1}{\sqrt{1 - e^{-\frac{t_d}{T}}}}$$

gdzie:

$t_d$  - czas trwania obciążenia dorywczego (10, 30, 60, 90 min)

$T$  - cieplna stała przewodu

$$\Delta \vartheta = \sqrt{\frac{\vartheta_{dd} - \vartheta_0'}{\vartheta_{dd} - \vartheta_0}}$$

gdzie:

$\vartheta_{dd}$  - temperatura dopuszczalna długotrwała przewodu

$\vartheta_0$  - faktyczna temperatura otoczenia (pracy)

$\vartheta_0'$  - obliczeniowa temperatura otoczenia

Wyniki obliczeń przekrojów przewodów ze względu na obciążalność prądową długotrwałą przedstawiono w tabeli „Przeciążenie”.

**Obliczenia poziomu i równomierności luminancji dla oświetlenia przedmiotowej drogi przeprowadzono w oparciu o normę PN –EN 13201 oraz wytyczne Inwestora (typ słupów i typ opraw oświetleniowych)**

# BADANIA SKUTECZNOŚCI OCHRONY PRZECIWPORAŻENIOWEJ PRZEZ SAMOCZYNNNE SZYBKIE WYŁĄCZENIE

## Obliczenia zwarciove- dobór zabezpieczeń

**Moc transf. = 100 kVA**      **Stacja transf:**      **Kończyce Wielkie Stadnina Koni**  
**Napięcie górne = 21,0 kV**  
**Napięcie dolne = 0,4 kV**      **Nr transf.**      **22387**  
**Rt = 0,03200 Ω**      **U<sub>0</sub> = 400 V**  
**Xt = 0,06560 Ω**

**P<sub>m</sub> = 4 kW**  
**I<sub>m</sub> = 6,215 A**

Parametry jednostkowe przewodów i kabli [Ω/km]											
Przekrój [mm <sup>2</sup> ]	35	25	1,5	35	25	1,5	1,5	1,5	2,5	6	1
Typ	YAKY	YAKY	YDY	YAKY	YDY	AsXSn	YDY	YDY	YDY	YDY	YDY
R [Ω]	0,883	1,24	12,1	0,883	1,25	12,1	12,1	12,1	7,41	3,08	0
X [Ω]	0,087	0,09	0,111	0,087	0,33	0,111	0,111	0,111	0,111	0,103	0
Punkty zwarcia	Kolejne długości kabli lub przewodów [km]										
1	0,0015										
2	0,015	0,25									

Obliczone charakterystyczne parametry zwarciove											
Ri [Ω]	Xi [Ω]	Zs [Ω]	Iz [A]	Ib <sub>max</sub> [A]	krotność obliczona	Zadane parametry zabezpieczeń					
0,03465	0,06586	0,07442	4239,36	532,36	172,0	Typ zabezpieczenia	wartość zabezp. [A]	krotność zadzialania k *	UWAGI		
0,67849	0,11321	0,68787	465,20	155,07	29,1	WT-00/gG	25	6,8	spełnia		
						S301 B	16	3,0	spełnia		

\* - k - dla czasu zadzialania t=0,4s

# WYZNACZENIE PRZEKROJU PRZEWODÓW ZE WZGLĘDU NA OBCIĄŻALNOŚĆ PRĄDOWĄ DŁUGOTRWAŁĄ

## Obliczenia przeciążeniowe- dobór zabezpieczeń i przewodów

### LEGENDA TYPU UŁOŻENIA PRZEWODÓW I KABLI:

TYP A	TYP B	TYP C	TYP D
przewody wielożyłowe ułożone bezpośrednio na ścianie	przewody jednożyłowe w korytkach na ścianie	przewody jednożyłowe na ścianie, na podłodze lub na suficie	przewody jedno- i wielożyłowe w otwartym lub wentylowanym kanale kablowym
przewody jednożyłowe w rurkach w zamkniętym kanale kablowym	przewody jednożyłowe w rurkach w wentylowanym kanale podłogowym	przewody wielożyłowe bezpośrednio na ścianie murowanej	przewody wielożyłowe w korytkach lub rurkach w powietrzu lub ścianie murowanej lecz z mnożnikiem 0,8, jeśli długość rurek lub korytek jako ochrony mechanicznej przekracza 1m
przewody wielożyłowe w rurkach w ścianie	przewody jedno- i wielożyłowe w rurkach lub kanałach instalacyjnych na ścianie murowanej	przewody wielożyłowe na podłodze	kable jedno- i wielożyłowe ułożone bezpośrednio w ziemi

temp. dopuszcz. długotrwałe  $V_{dd} = 70 \text{ st. C}$

obiczeniowa temp. otoczenia  $V_o = 30,0 \text{ st. C}$

współczynnik  $td = 300 \text{ sekund}$

faktyczna temp. otoczenia  $V_o = 20,0 \text{ st. C}$

w powietrzu lub w ziemi

powietrza lub ziemi

Punkt pomiaru	Parametry jednostnikowe przewodów i kabli [ $\Omega/\text{km}$ ]			Obliczone charakterystyczne parametry zwarciowe					Zadane parametry zabezpieczeń				
	typ przewodu lub kabla	przekrój [A]	typ ułożenia	$I_z$ [A]	wsp. [ $\Delta$ ]V	wsp. kd	$I_z$ [A]	Typ zabezpiecz.	wartość zabezp. [A]	krotność zadziałania	wsp. [ $\Delta$ ]V	lbm [A]	UWAGI
1	YAKY 3,4,5x..	35	D	118	1,12	1,52105	200,67	WT-00/gG	25	1,60	1,04	41,6	spełnia
2	YAKY 3,4,5x..	25	D	99	1,12	1,37668	152,38	S301 B	16	1,45	1,04	24,1	spełnia





Projekt oświetlenia drogi przy pomocy opraw MC2 100W SON-T PIA PLUS. Klasa oświetlenia ME5. Wysokość słupa 9m

Projekt : Projekt oświetlenia drogi przy pomocy opraw MC2 ...

Plik : ... \PawełS\Pulpit\Droga klasaME5.lpf

## Standard CEN

### Informacje ogólne

Układ : 
 Jazda : 
 Kierunki :

Liczba pasów : 
 Szerokość pasa :  m
 Szerokość drogi :  m

RTable : 
 Qo :

Obliczenia  Luminancja
  Nateżenie (Z dodatni)
  Półsferycz. nat.
  TI

Nateżenie (Y dodatni)
  Półcylicydryczne. nat.

### Oprawy

	Min	Max	Krok	
Odstęp :	<input type="text" value="35,000"/>	<input type="text" value="40,000"/>	<input type="text" value="1,000"/>	m
Wysokość :	<input type="text" value="9,000"/>	<input type="text" value="9,000"/>	<input type="text" value="0,000"/>	m
Wysięg :	<input type="text" value="-3,500"/>	<input type="text" value="-3,500"/>	<input type="text" value="0,000"/>	m
Nachylenie :	<input type="text" value="0,0"/>	<input type="text" value="0,0"/>	<input type="text" value="0,0"/>	°

### Ograniczenia

Stosowany

Kategoria :

EMin :	<input type="text"/>	Tolerancja :	<input type="text" value="0"/> %	EVMin :	<input type="text"/>	Tolerancja :	<input type="text" value="0"/> %
Esr :	<input type="text"/>		<input type="text" value="0"/>	EVAve :	<input type="text"/>		<input type="text" value="0"/>
LMin :	<input type="text"/>		<input type="text" value="0"/>	EhsMin :	<input type="text"/>		<input type="text" value="0"/>
Lsr :	<input type="text" value="0,50"/>		<input type="text" value="0"/>	EhsAve :	<input type="text"/>		<input type="text" value="0"/>
EUo :	<input type="text"/>		<input type="text" value="0"/>	EscMin :	<input type="text"/>		<input type="text" value="0"/>
Uo :	<input type="text" value="35,0"/>		<input type="text" value="0"/>	EscAve :	<input type="text"/>		<input type="text" value="0"/>
UI :	<input type="text" value="40,0"/>		<input type="text" value="0"/>				
TI :	<input type="text" value="15,0"/>		<input type="text" value="0"/>				

### Opis opraw

Matryca	Opis	Strumień	MF
991821	MC2/LOW DEPTH CURVED GLASS/1312/SON-T PIA PLUS/100/-26/95/10°	10,7	0,85

## Rozwiązania

#	Odstęp	H	Nach	O/H	Lsr	Uo	UI1	UI2	TI	Matryca	Strumi	MF
1	40,000	9,000	0,0	-3,500	0,56	45,4	50,0	55,3	7,9	991821	10,7	0,85
2	39,000	9,000	0,0	-3,500	0,58	44,9	55,2	55,9	7,7	991821	10,7	0,85
3	38,000	9,000	0,0	-3,500	0,59	44,4	58,0	55,6	7,6	991821	10,7	0,85
4	37,000	9,000	0,0	-3,500	0,61	45,0	58,0	55,6	7,4	991821	10,7	0,85
5	36,000	9,000	0,0	-3,500	0,62	43,4	62,9	55,8	7,3	991821	10,7	0,85
6	35,000	9,000	0,0	-3,500	0,64	42,9	63,9	55,4	7,2	991821	10,7	0,85

#### 4 .Zestawienie podstawowych materiałów

1.Szafa oświetlenia ulicznego ICOBEX SOU-2/W/F	kpl	1
2.Rozłącznik bezpiecznikowy RP-00 z wkładką bezpiecznikową	kpl	1
3.Kabel ziemny YAKY 4x35 mm <sup>2</sup>	m	15
4.Kabel YAKY 4x25 mm <sup>2</sup>	m	260
5.Folia kalandrowana z PCW	m <sup>2</sup>	105
6.Przewód YDY 3x1,5 mm <sup>2</sup>	m	62
7.Oprawa MC2 Schreder 100W	szt	6
8.Lampa sodowa NAV T 100W	szt	6
9. Słup oświetl. S09/3 Elmonter	szt	6
10. Fundament B-120	szt	6
11.Wysięgnik W12 l-ram. L=1,5m Elmonter	szt	6
12. Kapturek M24	szt	24
13. Izolacyjne złącze z bezpiecznikiem IZK1	kpl	6
14. Bednarka FeZn25x4 mm	m	263
15. Uziom szpilkowy stalowy fi 18mm	szt	1
16.Rura ochronna SRS 110	m	12
17.Rura ochronna SV 75	m	2,5
18.Słupki oznaczeniowe typu SO 115x20x30cm	szt	2
19. Piasek	m <sup>3</sup>	27
20.Opaski kablowe Oki	szt	38
21.Końcówki kablowe Al. 35	szt	8
22.Uchwyty kablowe UKU	szt	13

Cieszyn, dn. 2008-08-20

Nasz znak: BE/RD2/ZS/MK/4380/2008

Gmina Hażlach

Hażlach ul. Główna 57  
43-419 HAŻLACH

Nr warunków: WP/R2/217044/08

Dotyczy: realizacja warunków przyłączenia nr WP/R2/217044/08

Odpowiadając na wniosek złożony w dniu 2008-08-06, w załączeniu przesyłamy „Warunki przyłączenia” oświetlenia ulicznego do sieci niskiego napięcia ENION GRUPA TAURON S.A. Oddział w Bielsku-Białej – Beskidzka Energetyka oraz projekt „Umowy o przyłączenie” oświetlenia ulicznego.

Jednocześnie informujemy, że:

1. Zakres robót określony w warunkach przyłączenia winien być zrealizowany wyłącznie kosztem i staraniem Gminy, zgodnie z Ustawą „Prawo Energetyczne” Art.18 ust.1.
2. Wysokość opłaty za przyłączenie, wynikająca z sumy mocy przyłączanych opraw oświetleniowych, wyniesie **421,96 zł + VAT** wyliczony według obowiązującej stawki.

Wysokość opłaty za przyłączenie ulegnie zmianie, jeżeli w dniu zawarcia umowy o przyłączenie obowiązywać będą inne zasady lub stawki opłat za przyłączenie, określone w Taryfie aktualnej w dniu zawarcia umowy.

Podpisanie umowy o przyłączenie możliwe jest w dni robocze, od poniedziałku do piątku, w godzinach między 7<sup>30</sup> a 14<sup>30</sup>. Prosimy o wcześniejsze telefoniczne uzgodnienie z nami terminu jej podpisania.

3. Wybudowane instalacje i urządzenia oświetlenia ulicznego pozostają na majątku Gminy.
4. Za wykorzystane do budowy instalacji i urządzeń oświetlenia ulicznego słupy elektroenergetyczne Beskidzkiej Energetyki, Gmina winna wnieść stosowne opłaty dzierżawne, które zostaną określone w umowie najmu słupów. Ww. umowę należy zawrzeć w Rejonie Dystrybucji Cieszyn przed podłączeniem tych urządzeń i instalacji do wspólnej sieci elektroenergetycznej.

Pełnomocnik  
ENION GRUPA TAURON S.A.  
Oddział w Bielsku-Białej - Beskidzka Energetyka  
*Miroslaw Zieliński*  
mgr inż. Miroslaw Zieliński

Załączniki:

Zał. nr 1 - Warunki przyłączenia

Zał. nr 2 - Projekt umowy o przyłączenie

K/o:

1 x RD2

**ENION GRUPA TAURON Spółka Akcyjna**  
 Oddział w Bielsku-Białej - Beskidzka Energetyka  
 Rejon Dystrybucji Cieszyń  
 43-400 Cieszyń, ul. Frysztańska 50  
 NIP 675-000-12-25 REGON: 350626576-00036  
 tel. 033 8572600, fax 033 8572702

Cieszyń, dnia 2008-08-20

**Gmina Hażlach**

**Hażlach ul. Główna 57  
 43-419 HAŻLACH**

Nr warunków: WP/R2/217044/08

## WARUNKI PRZYŁĄCZENIA

**obiekt:** oświetlenie uliczne,  
**adres przyłączanego obiektu:** Kończyce Wielkie ul. Ks. Kukli  
 gmina: Hażlach

Odpowiadając na wniosek złożony w dniu **2008-08-06**, informujemy, że zapewniamy dostawę energii elektrycznej o mocy przyłączeniowej **4 kW**, na poniższych warunkach.

### I. WYMAGANIA TECHNICZNE

1. Miejsce przyłączenia: obwód nN 3 zasilany ze stacji transformatorowej Kończyce Wielkie Stadnina Koni [22387] z transformatorem o mocy 100 kVA.
2. Miejsce dostarczania energii elektrycznej - miejsce rozgraniczenia własności urządzeń elektroenergetycznych: zaciski prądowe podstaw bezpiecznikowych w stacji transformatorowej w kierunku instalacji odbiorcy.
3. Przyłączenie obiektu do sieci wymaga:
  - a) w zakresie budowy przyłącza: -
  - b) w zakresie rozbudowy sieci: -
  - c) w zakresie przyłączanych urządzeń, instalacji: Na istniejącej stacji lub w jej bezpośredniej bliskości zabudować człon sterowniczo-pomiarowy (PZ), który zasilic z istniejącej stacji tr. Wykonać linię oświetleniową kablem ziemnym. Typ kabla, długość i przekrój winien zostać dobrany przez projektanta. Zabudować słupy i oprawy ośw.
  - d)
4. Układ pomiarowo-rozliczeniowy na napięciu 0,4 kV:
  - a) rodzaj układu: 1-fazowy bezpośredni,
  - b) miejsce zainstalowania: szafka pomiarowa oświetlenia ulicznego.
 Grupa taryfowa zostanie ustalona, w oparciu o obowiązującą Taryfę przed podpisaniem umowy o świadczenie usługi kompleksowej lub umowy o świadczenie usługi dystrybucji.
5. Zabezpieczenia główne (przedlicznikowe):
  - a) prąd znamionowy: 20 A,
  - b) rodzaj: wyłącznik instalacyjny nadmiarowo-prądowy,
  - c) lokalizacja: szafka pomiarowa oświetlenia ulicznego.
6. Dla doboru aparatury, spodziewaną wartość prądu zwarcia w miejscu dostarczania energii elektrycznej przyjąć wg obliczeń, jednak nie mniej niż 10 kA.
7. Wymagany stopień skompensowania mocy biernej,  $\text{tg } \varphi \leq 0,4$ .
8. Sieć nN pracuje w układzie: TN-C.
9. Termin ważności niniejszych warunków: do dnia 2010-08-20.

## II. INFORMACJE DODATKOWE

1. Instalację odbiorczą od miejsca rozgraniczenia własności urządzeń elektroenergetycznych Wnioskodawca winien wykonać we własnym zakresie, zgodnie z obowiązującymi przepisami i normami.
2. Przyłączane przez Odbiorcę odbiorniki nie mogą wprowadzać do sieci lub instalacji innych odbiorców zakłóceń o poziomie wyższym niż dopuszczalne, określone w przepisach (np. wahania napięcia lub odkształcenia jego przebiegu).
3. ENION GRUPA TAURON S.A. zrealizuje zakres inwestycji określony w warunkach przyłączenia do miejsca rozgraniczenia własności urządzeń elektroenergetycznych po wcześniejszym zawarciu przez Podmiot Przyłączany umowy o przyłączenie do sieci, co wynika z Ustawy z dnia 10 kwietnia 1997r. Prawo energetyczne (Dz. U. Nr 54 poz. 348 wraz z późniejszymi zmianami i rozporządzeniami).
4. Na cały zakres prac opracować: **Projekt wymagany ustawą Prawo budowlane oraz projekt wykonawczy.**
5. Przed przystąpieniem do projektowania, szczegóły dotyczące niniejszych warunków przyłączenia projektant winien uzgodnić z Rejonem Dystrybucji Cieszyn.
6. Określony w warunkach przyłączenia sposób zasilania nie zapewnia bezprzerwowej dostawy energii elektrycznej. Odbiorniki wymagające zasilania bezprzerwowego należy zaopatrzyć we własne, niezależne źródło energii, podłączone w sposób uniemożliwiający podanie napięcia do sieci ENION GRUPA TAURON S.A.
7. Warunki przyłączenia zostały określone dla standardowych parametrów energii elektrycznej określonych w ustawie Prawo energetyczne (Dz. U. z 1997 r. Nr 54, poz. 348) z późniejszymi zmianami oraz przepisami wykonawczymi.
8. W przypadku kolizji projektowanego obiektu z istniejącymi urządzeniami elektroenergetycznymi, Inwestor winien zwrócić się do Rejonu Dystrybucji Cieszyn z wnioskiem o określenie warunków przebudowy tych urządzeń.
9. ENION GRUPA TAURON S.A. oświadcza, że po spełnieniu przez Podmiot Przyłączany powyższych warunków przyłączenia, a w szczególności po wykonaniu niezbędnych urządzeń elektroenergetycznych, których realizacja nastąpi na podstawie zawartej między stronami umowy o przyłączenie – zapewnia dostawę energii elektrycznej na zasadach określonych we właściwych przepisach. Niniejsze oświadczenie jest oświadczeniem, o którym mowa w art. 7 ust. 14 ustawy z dnia 10 kwietnia 1997r. Prawo energetyczne i art. 34 ust.3 pkt.3 ustawy z dnia 7 lipca 1994r. Prawo budowlane, a także winno być traktowane jako przyrzeczenie zawarcia umowy o przyłączenie do sieci elektroenergetycznej, o której mowa w art. 61 ust. 5 ustawy z dnia 27 marca 2003r. o planowaniu i zagospodarowaniu przestrzennym.
10. W przypadku przewidywanego uczestnictwa w Rynku Energii Elektrycznej należy spełnić dodatkowe warunki dotyczące układu pomiarowego zgodnie z wymaganiami technicznymi układów pomiarowo-rozliczeniowych dla podmiotów przyłączonych do sieci rozdzielczej ENION GRUPA TAURON S.A.
11. Warunki przyłączenia zostały określone dla **V grupy przyłączeniowej** z uwzględnieniem wymagań wynikających z obowiązującej „Instrukcji Ruchu i Eksploatacji Sieci Dystrybucyjnej” ENION GRUPA TAURON S.A.
12. Informacje dodatkowe, w zakresie zawierania umów o przyłączenie, można uzyskać pod następującymi numerami telefonów:  
– Rejon Dystrybucji Cieszyn: 857-26-30, 857-26-31.
13. Wszystkie nie będące na majątku ENION S.A. urządzenia i przewody winne być oznakowane zgodnie z pismem BE/SN/ZS/88/2007.

Przygotował: Marcin Kozok

K/o:

1 x RD2

Zatwierdził: .....

**Pełnomocnik**  
**ENION GRUPA TAURON S.A.**  
Odciepny Białki, Bujak, Baszarka, B. Szatka  
*M. Zielinski*  
mgr inż. Mirosław Zielinski

## WYPIS I WYRYS Z PLANU

Urząd Gminy w Hażlachu zaświadcza, że parcele nr 2236/4, 1642, 1709/18, 1643/6 i 2233/4 położone we wsi Kończyce Wielkie, zgodnie z planem miejscowym zagospodarowania przestrzennego wsi Kończyce Wielkie zatwierdzonym Uchwałą Rady Gminy nr XV/149/04 z dnia 10 marca 2004 r., który został opublikowany w Dz. Urz. Woj. Śląskiego nr 49 z dnia 07.06.2004 r. pod poz. 1535, leżą w terenie oznaczonym symbolami :

### Dotyczy parcel nr 2236/4, 1642 :

**3KD** droga zbiorcza w ciągu drogi powiatowej nr 04 154 relacji Skoczów – Dębowiec – Kończyce przez Hażlach, szerokość w liniach rozgraniczających 20 m, jezdnia 2 x 3.5 m dopuszcza się budowę trasy rowerowej,

Tereny oznaczone na rysunku planu symbolami KD, dla których:

- 1) **ustala się przeznaczenie** – tereny dróg publicznych,
- 2) **dopuszcza się realizację:** sieci i przyłączy infrastruktury technicznej, zatok autobusowych i przystanków komunikacji zbiorowej, parkingów przy obiektach usługowych, ścieżek rowerowych, chodników.

Ustala się modernizację układu drogowego polegającą na osiągnięciu prawidłowych parametrów technicznych dróg, w celu zwiększenia bezpieczeństwa ruchu drogowego. Na obszarze terenów mieszkaniowych przewiduje się możliwość realizacji dwustronnych lub jednostronnych chodników.

### Dotyczy parceli nr 1709/18 :

**1MW** , dla których:

- 1) **ustala się przeznaczenie** – tereny zabudowy wielorodzinnej wraz z urządzeniami towarzyszącymi, niezbędnymi do jej funkcjonowania,
- 2) **dopuszcza się realizację:**
  - a) zabudowy usługowej,
  - b) zieleni, elementów małej architektury i ciągów pieszych.

Dla terenów oznaczonych na rysunku planu symbolami MW ustala się:

- 1) maksymalną wielkość powierzchni użytkowania dopuszczalnego w stosunku do powierzchni jednostki bilansowej wynoszącą 50%,
- 2) możliwość budowy, rozbudowy, nadbudowy, modernizacji i remontu istniejących budynków oraz rozbudowy, budowy, modernizacji i remontu istniejących sieci i urządzeń infrastruktury technicznej ,
- 3) maksymalną powierzchnię zabudowy 35% powierzchni działki,
- 4) minimalną powierzchnię biologicznie czynną 40% powierzchni działki,
- 5) maksymalną wysokość zabudowy cztery kondygnacje, nie więcej niż 16 m,
- 6) dachy symetryczne o nachyleniu połąci  $35^{\circ}$  -  $45^{\circ}$ ,

**3KD** droga zbiorcza w ciągu drogi powiatowej nr 04 154 relacji Skoczów – Dębowiec – Kończyce przez Hażlach, szerokość w liniach rozgraniczających 20 m, jezdnia 2 x 3.5 m dopuszcza się budowę trasy rowerowej,

Tereny oznaczone na rysunku planu symbolami KD, dla których:

- 1) **ustala się przeznaczenie** – tereny dróg publicznych,
- 2) **dopuszcza się realizację:** sieci i przyłączy infrastruktury technicznej, zatok autobusowych i przystanków komunikacji zbiorowej, parkingów przy obiektach usługowych, ścieżek rowerowych, chodników.

Ustala się modernizację układu drogowego polegającą na osiągnięciu prawidłowych parametrów technicznych dróg, w celu zwiększenia bezpieczeństwa ruchu drogowego. Na obszarze terenów mieszkaniowych przewiduje się możliwość realizacji dwustronnych lub jednostronnych chodników.

**dotyczy parcel nr 1643/6 i 2233/4 :**

**43 R**, dla których:

- 1) **ustala się przeznaczenie** – tereny rolnicze,
- 2) **dopuszcza się realizację:**
  - a) zabudowy związanej z produkcją zwierzęcą, budynków gospodarczych i garażowych związanych z ustalonym przeznaczeniem,
  - b) realizację zabudowy zagrodowej przy drogach publicznych dla gospodarstw rolnych, których powierzchnia jest większa od średniej powierzchni gospodarstwa rolnego w gminie,
  - c) urządzeń infrastruktury technicznej i komunikacyjnej niezbędnych dla funkcjonowania zabudowy ,
  - d) elementów małej architektury.

Dla terenów oznaczonych na rysunku planu symbolami **R** , ustala się:

- 1) maksymalną wielkość powierzchni użytkowania dopuszczalnego w stosunku do powierzchni jednostki bilansowej wynoszącą 50%,
- 2) możliwość modernizacji, remontu i wymiany kubatury dla istniejącej zabudowy oraz rozbudowy i budowy sieci infrastruktury technicznej,
- 3) głębokość zainwestowania działki nie może przekroczyć 70 m od krawędzi jezdni,
- 4) maksymalną powierzchnię zabudowaną 40% powierzchni działki, nie dotyczy terenów zagrożonych osuwaniem się mas ziemnych,
- 5) minimalną powierzchnię biologicznie czynną 60% powierzchni działki, nie dotyczy terenów zagrożonych osuwaniem się mas ziemnych,
- 6) maksymalną wysokość zabudowy, dwie kondygnacje, nie więcej niż 12 m,
- 7) dachy symetryczne o nachyleniu połaci 35° - 45°.

z up. Wojta  
*Marek Gabzdyl*  
 Kierownik Biura Planowania Przestrzennego,  
 Rozwoju Gospodarki i Zmieszkań Publicznych

Niniejszy dokument wydaje dla celów projektowych.

**Załącznik :** 1 x wyrys z miejscowego planu zagospodarowania w skali 1:2880  
(skala mapy została komputerowo przetworzona z mapy w wersji cyfrowej stanowiącej załącznik do uchwały)

**Otrzymują:**

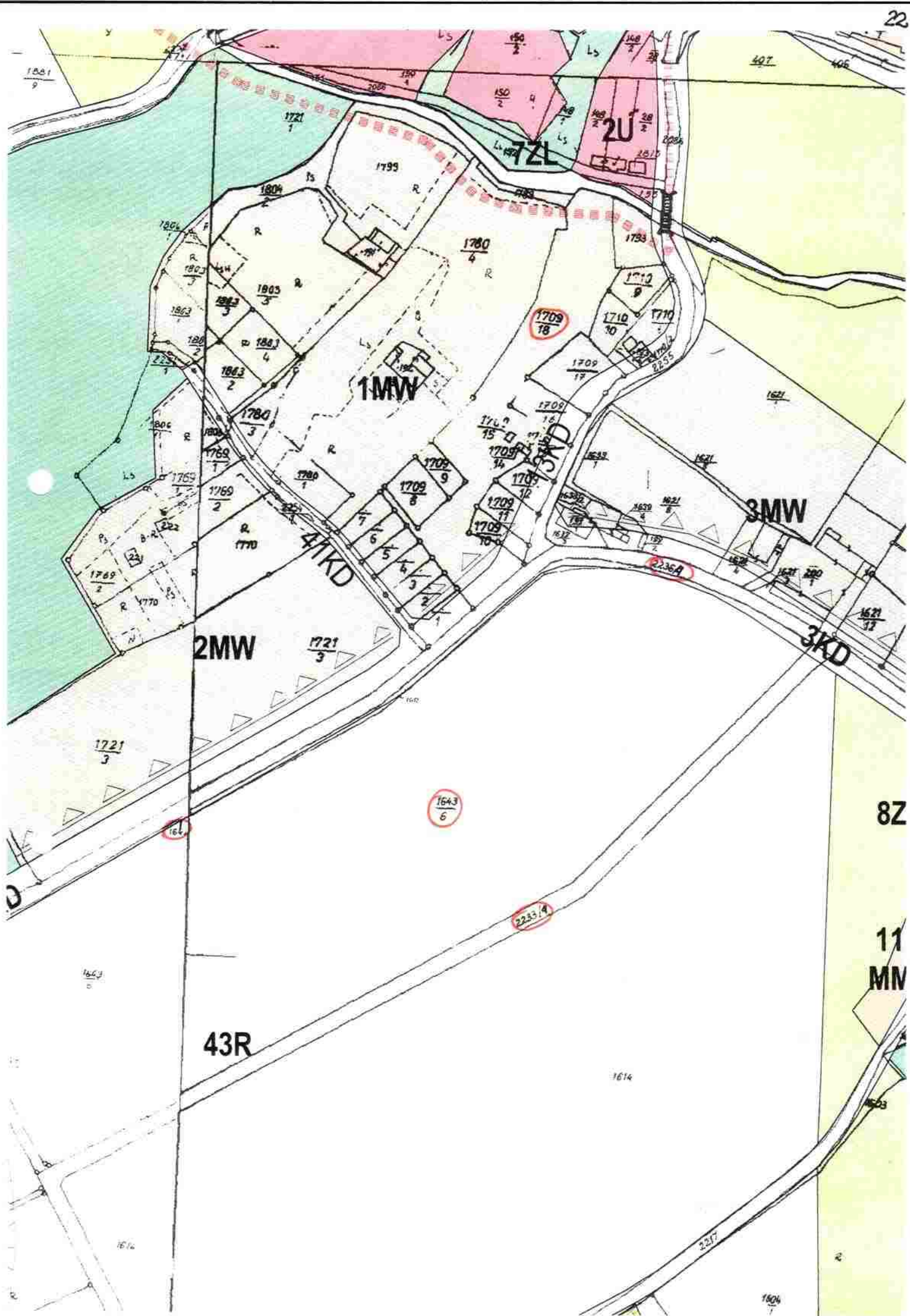
1 x adresat

1 x a/a (JB 26.09.2008 r.)



Zwolniono od opłaty skarbowej  
 art. 7 pkt. 3 ustawy z dnia  
 16.11.2006 r. o opłacie skarbowej  
 (Dz.U. Nr. 225, poz. 1635)

*Jadwiga Brudny*  
 Inspektor ds. planowania przestrzennego



1551  
9

407

466

1799

7ZL

2U

1804

1780

1793

1803

1803

1709/18

1710

1710

1803

1803

1709

1709

1803

1803

1MW

1709

1709

1803

1803

1709

1709

1769

1769

1709

1709

1769

1769

1709

1709

1769

1769

1709

1709

1770

1770

1709

1709

1721

1721

1709

1709

1721

1721

1709

1709

164

1643/6

3MW

2MW

41KD

3KD

8Z

43R

11 MN

1614

227

1604

**OPINIA NR 183/2008**

Na podstawie art.27 ust.2 pkt 1, art. 28 ust.1 i 4 – Prawo geodezyjne i kartograficzne (tekst jednolity Dz.U. z 2005r. nr 240, poz. 2027), § 11 Rozporządzenia Ministra Rozwoju i Budownictwa z dnia 02.04.2001r. w sprawie szczegółowych zasad i trybu uzgadniania usytuowania projektowanych sieci ( Dz.U. nr 38 poz. 455 ), art.6 ustawy z 28.07.2005r o zmianie ustawy-Prawo budowlane oraz o zmianie niektórych innych ustaw (Dz.U. 163, poz.1364)

**OPINIUJE POZYTYWNIE**

Projekt budowy linii kablowej ziemnej w Kończycach Wielkich.

Inwestor: Gmina Hażlach  
ul. Główna 57  
43-419 Hażlach

Biuro projektów: Zofia Myrmus  
ul. Dębowa 3c  
43-430 Skoczów

Zlecenie z dnia :28.09.2008  
Data wpływu:29.09.2008

znak: bn  
Nr rej: ZUD/182/2008

Zespół koordynujący usytuowanie projektowanych sieci uzbrojenia terenu na posiedzeniu w dniu 02.10.2008r. (Protokół Nr 20/2008) po zbadaniu bezkolizyjności usytuowania projektowanych sieci uzbrojenia terenu uzgadnia lokalizację w/w obiektu.

**Uwagi i zalecenia :**

Uzgodnienia dokonywane przez ZUDP tracą ważność gdy :

- inwestor nie zrealizował projektu w okresie 3 lat,
  - decyzja o warunkach zabudowy i zagospodarowania terenu, o zatwierdzeniu planu realizacyjnego lub o pozwoleniu na budowę została zmieniona lub uchylona,
  - inwestor nie uzyskał zgody na przedłużenie okresu ważności,
  - dokonano zmiany miejscowego planu zagospodarowania przestrzennego.
- O wystąpieniu wyżej wymienionych przypadków, inwestor zobowiązany jest zawiadomić bezzwłocznie ZUDP

1. Po zrealizowaniu, a przed zasypaniem uzbrojenia należy zgłosić do uprawnionej jednostki wykonawstwa geodezyjnego, wykonanie inwentaryzacji powykonawczej.
2. Niniejszą opinię wraz z częścią graficzną należy wpiąć do każdego egzemplarza dokumentacji.
3. Zlecić uprawnionej jednostce wykonawstwa geodezyjnego przeniesienie punktów geodezyjnych, prawnie chronionych, narażonych na zniszczenie przy realizacji inwestycji.

zał. Protokół ZUDP nr 20/2008

z up. STAROSTY  
**Piotr Jaworski**  
Z-ca Naczelnika Wydziału  
Geodezji, Kartografii i Katastru

**UWAGI I ZALECENIA:**

- Ad. 8. Projekt budowy linii napowietrznej o napięciu 4 kV i Linii Góinej należy uwzględnić w ZADP Ciernie
- Ad. 9 - Rozwiązanie z SP-2-12.1W o Ciężkości 7000kg Ener ad. Konjektura 32

Telekomunikacja Polska

- ad 1 - bez uwag
- ad 2 - uwagi nadzior do ELTEL ustnowi tel. 033/8545284
- ad 3 - skryżowanie i zblizenia rykowani z podmi z ZN-96/TPSA-004
- ad 4 - bez uwag
- ad 5 - bez uwag
- ad 6 - bez uwag
- ad 7 - bez uwag
- ad 8 - bez uwag
- ad 9 - bez uwag

Eniom Grupa Turas S.A.

- ad 4 Brak uwag
- ad 5 Uwagi podane w uzgodnieniu z dnia 13 września 2008r
- ad 1 Brak uwag
- ad 6, 9 Skryżowania i zblizenia projektowanych podziemnych urzadzen z kablami i liniami elektroenergetycznymi oraz Uzi wykonana zgodnie z mowim NSEP-E-004
- ad 8 Uwagi podane w uzgodnieniu z dnia 25 września 2008r
- ad 7 Uwagi - " - " - " - " - 23 września 2008r
- ad 2 - " - " - " - " - " - 23 sierpnia 2008r
- ad 5 - " - " - " - " - " - 23 sierpnia 2008r

Uzulu ST<sub>0</sub> w mi

POK w ST w mi - bez uwag. Ener

RG Cieszyn

Ad. 8. Projekt uzgadnia sie zgodnie z pismem znak: 32-432-415/08 z dnia 26.09.2008r

Ad. 3. Uzgodnie się zgodnie z pismem znak: 92-432-388/08 z dnia 09.09.2008r.

Ad. 1. Projekt należy uzgodnić w RG Cieszyń, ul. Morcinka 10

*[Signature]*

MZC- Ustroni

od 2 - bez uwag

od 4 - bez uwag

od 7 - zgodnie z wpisem we plennic syharyjnym

od 5 - zgodnie z wpisem we plennic syharyjnym

od 8 - Uzgodnie indywidualnie z MZC- Ustroni

od 3 - bez uwag

od 9 - bez uwag

od 1 - Uzgodnie indywidualnie z MZC- Ustroni

*[Signature]*

Cieszyn, dnia 10.09.2008r.

Nr PZDP – 5443 / Z / 77 / 1544 / 08

**Pani**  
**Zofia Myrmus**  
**Projektowanie i Nadzór**  
**Instalacji Elektrycznych**  
ul. Dębowa 3a  
43-430 Skoczów

dotyczy: uzgodnienia budowy oświetlenia ulicznego w Kończycach Wielkich przy drodze powiatowej nr 2616 S Kaczyce Dln. – Kończyce Wlk. – Dębowiec - Skoczów (ul. Ks. Kukli).

W odpowiedzi na pismo z dnia 08.09.2008r. Powiatowy Zarząd Dróg Publicznych w Cieszynie **opiniuje pozytywnie** trasę projektowanej linii kablowej oświetlenia ulicznego w Kończycach Wielkich przy drodze powiatowej nr 2616 S Kaczyce Dln. – Kończyce Wlk. – Dębowiec - Skoczów (ul. Ks. Kukli) – na odcinku zaznaczonym na załączonej mapie zasadniczej w skali 1: 1000, na następujących warunkach:

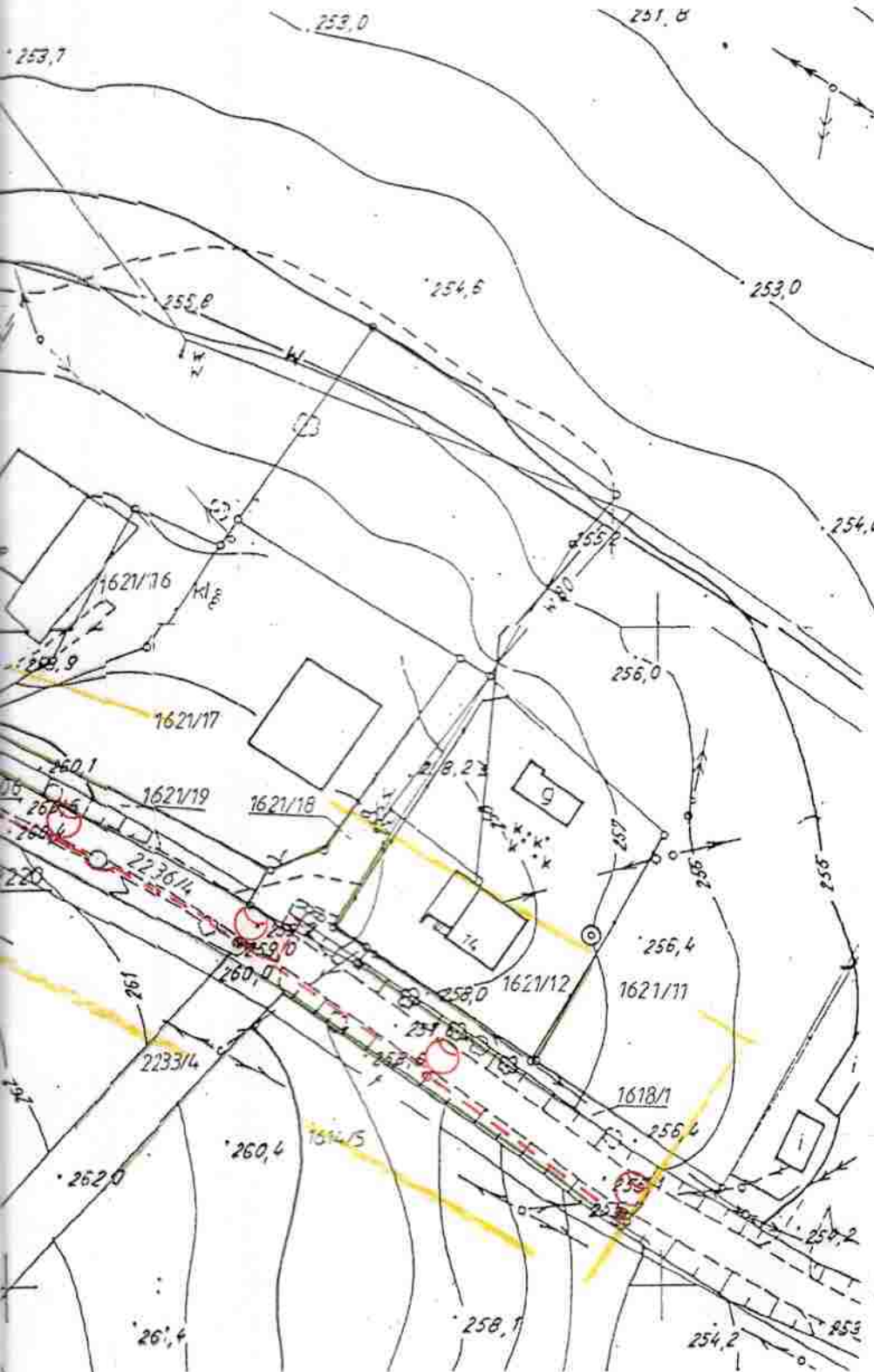
1. Przejście pod drogą należy wykonać prostopadle do jezdni metodą przewiertu lub przepychu bez naruszenia istniejącej nawierzchni drogowej.
  - Kabel ziemny w korpusie drogowym należy zabezpieczyć **rurą ochronną stalową**, której końce winny być wyprowadzone min. 2,0 m poza krawędź jezdni.
  - Głębokość posadowienia rury ochronnej winna wynosić min. 1,0 m licząc od wierzchu rury ochronnej do niwelety nawierzchni drogowej, przy czym odległość między górną częścią osłony kabla a dnem rowu odwadniającego powinna wynosić co najmniej 50 cm. Kabel należy oznakować taśmą ostrzegawczą ułożoną około 0,2 m nad rurą ochronną.
  - Komory przepychowe należy usytuować poza pasem drogowym tj. w odległości min. 2,5 m od krawędzi jezdni.
2. Słupy oświetleniowe powinny być tak usytuowane, aby nie powodowały zagrożenia bezpieczeństwa ruchu i nie ograniczały widoczności. Odległość lica słupa oświetleniowego nie powinna być mniejsza niż 0,5 m od utwardzonego pobocza (w tym przypadku wskazana lokalizacja za przeciwskarpą rowu).
3. Światło oświetlenia nie może zmieniać barwy znaków drogowych.
4. Słupy oświetleniowe oraz oprawy oświetleniowe powinny być umieszczone poza skrajnią drogi. Zgodnie z § 54 ust. 2 pkt 2 rozporządzenia MtiGM z dnia 2 marca 1999r. w sprawie warunków technicznych, jakim powinny odpowiadać drogi publiczne i ich usytuowanie (Dz. U. Nr 43 poz. 430 z 14 maja 1999r.) wysokość skrajni nie powinna być mniejsza niż 4,6 m nad drogą klasy Z.
5. Koszty budowy i eksploatacji linii oświetlenia ponosić będzie Gmina Hażlach.
6. Roboty winny być prowadzone pod nadzorem pracownika zarządu dróg.

7. Wszelkie ubytki w obrębie wykonywanych robót w ciągu 2-óch lat od zakończenia prac będą usuwane na koszt inwestora.
8. Za utrzymanie drzewostanu w obrębie punktów świetlnych (wykonywanie przecinek konarów) oraz skutki wynikłe z lokalizacji kabla w pasie drogowym i ewentualne jego uszkodzenie w trakcie wykonywania robót drogowych tut. PZDP nie będzie ponosił odpowiedzialności.
9. W przypadku przebudowy lub modernizacji w/w drogi - o ile konieczne będzie przełożenie linii kablowej i słupów, Inwestor (właściciel) sieci, własnym kosztem i staraniem przełoży kolidujące odcinki na wymaganą odległość.

Niniejsza opinia jest równocześnie zgodą administratora drogi na użyczenie terenu pasa drogowego (dz. nr 2236/4, 1642) Inwestorowi dla uzyskania pozwolenia na budowę.

ZASTĘPCA DYREKTORA  
  
inż. Sławomir Zipser

elkie



**STAROSTA CIESZYŃSKI**  
 Wydział Geodezji, Kartografii i Katastru

W obszarze oznaczonym linią .....  
 dokonano aktualizacji treści mapy zasadniczej,  
 Dokumenty z pomiaru uzupełniającego przyjęto  
 do zasobu powiatowego w dniu .....  
 i zaewidencjonowanego pod nr .....  
**NINIEJSZA MAPA MOŻE SŁUżyć**  
**DO CEŁÓW PROJEKTOWYCH**

Projektowane obiekty budowane wymagające pozwolenia na budowę,  
 podlegają wytyczeniu i inwentaryzacji powykonawczej przez jednostkę  
 uprawnioną do wydawania wiac geodezyjnych.

Cieszyn, dn. 20.09.2008  
 (podpis)

*Marek Górniewicz*  
 Inspektor Wydziału  
 Geodezji, Kartografii i Katastru

**Powiatowy Zarząd Dróg Publicznych**  
**w Cieszynie**  
**uzgodniono z zastrzeżeniami!**  
~~bez zastrzeżeń~~  
 zgodnie z pismem Nr .....  
 z dnia 10.09.2008 podpis: *Beata*

- LEGENDA**
- - - - - proj. kabel ziemny YAKY 4x25mm<sup>2</sup>
  - + proj. bednarka Fe Zn 30x4 mm
  - ○ proj. słup oświetlenia ulicy z oprawą

<b>PROJEKTOWANIE I NADZÓR</b> INSTALACJI ELEKTRYCZNYCH <b>ZOFIA MYRMUS</b>		ul. Dębowa 3c, 43-430 Skoczów tel./fax: (033) 479-29-57, kom.: 0 647 47 34 email: myrmus@geozifa.fm NIP: 433-105-09-22	
NAZWA PROJEKTU PROJEKT BUDOWLANO-WYKONAWCZY OŚWIETLENIA UL. KS. KUKLI		OPRACOWAŁ Z. MYRMUS, G. MYRMUS	
RYSUNEK PROJEKT ZAGOSPODAROWANIA TERENU		PROJEKTANT Z. MYRMUS nr upr. 340/89	
INWESTOR: URZĄD GMINY HAŻLACH		SKALA:	DATA:
LOKALIZACJA: Kończyce Wielkie		1:1000	2008
		NR RYS.	E-01

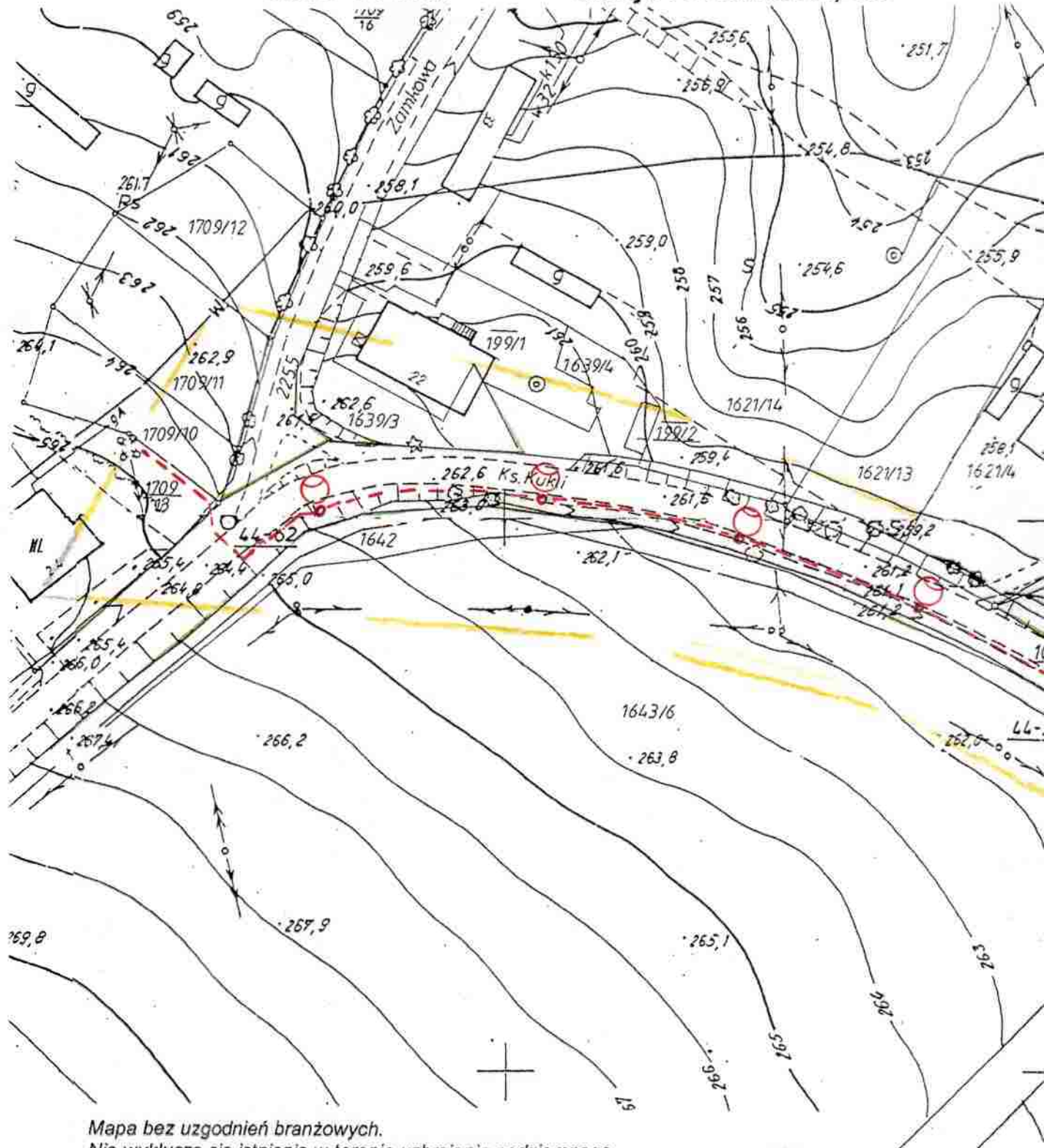
P.G. „AGLOB”  
Leszna Górna 37  
43-445 Dzięgielów  
0-33-8529-637

Województwo : śląskie  
Powiat : cieszyński  
Gmina : Hażlach  
Obręb : Kończyce V  
KERG : 2-2006/2008

## Aktualizacja mapy do celów projektowych KOPIA MAPY ZASADNICZEJ

Skala 1 : 1000

Sekcja : 541.143.151,153



Mapa bez uzgodnień branżowych.  
Nie wyklucza się istnienia w terenie uzbrojenia podziemnego  
nie zgłoszonego do inwentaryzacji.  
Cieszyn, dnia 12 sierpnia 2008 r.

GEODETA  
Marek Ligocki

GEODETA UPRAWNIONY  
mgr inż. Władysław Ligocki  
Nr upr. zawod. 6404

Górnośląski Operator Systemu Dystrybucyjnego Sp. z o.o.

Oddział Zakład Gazowniczy w Zabrze

ul. Szczęść Boże 11, 41-800 Zabrze

tel. (32) 373 50 00, fax (32) 373 50 07

**Rozdzielnia Gazu w Cieszynie**

ul. Morcinka 10, 43-400 Cieszyn

tel. (33) 852 02 29

fax (33) 851 85 60

**Projektowanie i Nadzór  
Instalacji Elektrycznych**

Zofia Myrmus

43-430 Skoczów

ul. Dębowa 3c

Wasz znak:

Cieszyn, 09.09.2008

Nasz znak: B2-432-388/08

Dot.: uzgodnienia projektu oświetlenia ulicy ks. Kukli w Kończycach Wielkich.

W odpowiedzi na Pani zlecenie informujemy, iż przez określony na planie teren przebiega podziemna sieć gazowa średnioprężna. Sieć gazową wykreślono orientacyjnie.

Projekt oświetlenia ulicy ks. Kukli w Kończycach Wielkich opiniujemy pozytywnie. Uzgodnienie ważne 1 rok.



Krzysztof Duda  
Kierownik ds. technicznych  
Rozdzielni Gazu w Cieszynie

KO: a/a

Gomoliński Operator  
Systemu Dystrybucyjnego Sp. z o.o.  
Oddział Zakład Gazowniczy w Zabrze

Rejon Gazowniczy w Bielsku-Białej  
Rozdzielnia Gazu w Cieszynie  
ul. Morcinka 10, 43-400 Cieszyn  
tel. 033/852 02 29; 033/851 85 60; fax 033/852 07 18  
NIP 648 23 70 513  
KRS 0000138137 REGON 277456610

Przez określony na planie teren  
ma przebiegać podziemna sieć  
gazowa

— sieć gaz. śr. pr.  
— sieć gaz. n. pr.

*Opinię wyrażoną zgodnie z piśmiennym znakiem:  
32-432-388/08 z dnia 09.09.2008.*

*Cieszyn 09.09.2008r.*

*Janusz Kusur*  
PRACOWNIK TECHNICZNY  
Rozdzielnia Gazu w Cieszynie

**STAROSTA CIESZYŃSKI**  
Wydział Geodezji, Kartografii i Katastru

W obszarze oznaczonym linią .....  
dokonano aktualizacji treści mapy zasadniczej.  
Dokumenty z pomiaru uzupełniającego (przyjęte)  
do zasobu powiatowego w dniu .....  
i zaświadczonowanego pod nr .....  
MINIEJSZA MAPA MOŻE SŁUżyć  
DO CELÓW PROJEKTOWYCH

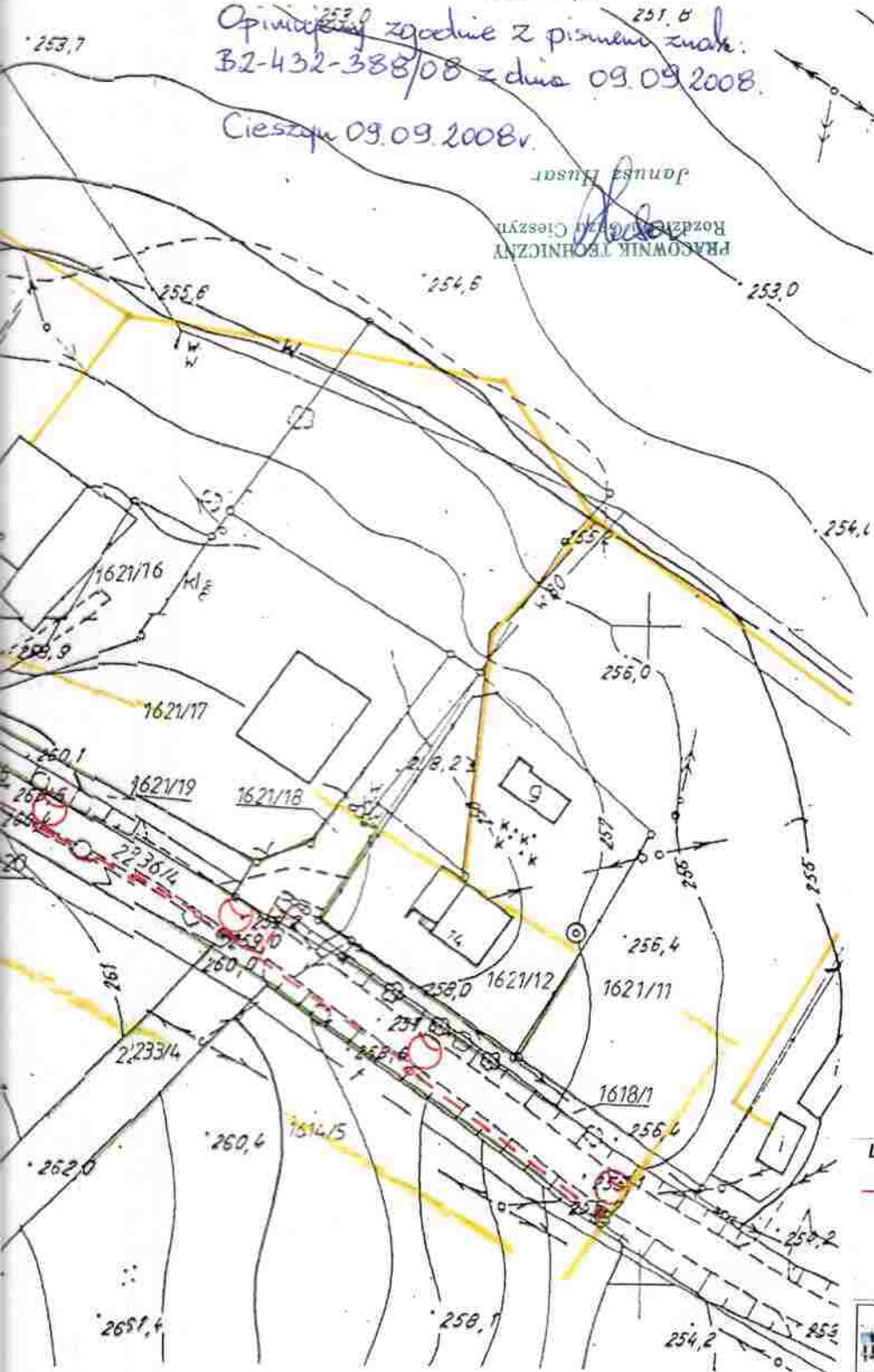
Projektowane obiekty budowlane wymagające pozwolenia na budowę  
podlegają wytyczeniu i inwentaryzacji powyższej przez jednostkę  
uprawnioną do wykonania tych czynności.

Cieszyn, dn. 29.09.2008

*(podpis)*

*Marek Górnowski*  
Inspektor Wydziału  
Geodezji, Kartografii i Katastru

Wielkie



P.G. „AGLOB”  
Leszna Górna 37  
43-445 Dziegiełłów  
0-33-8529-637

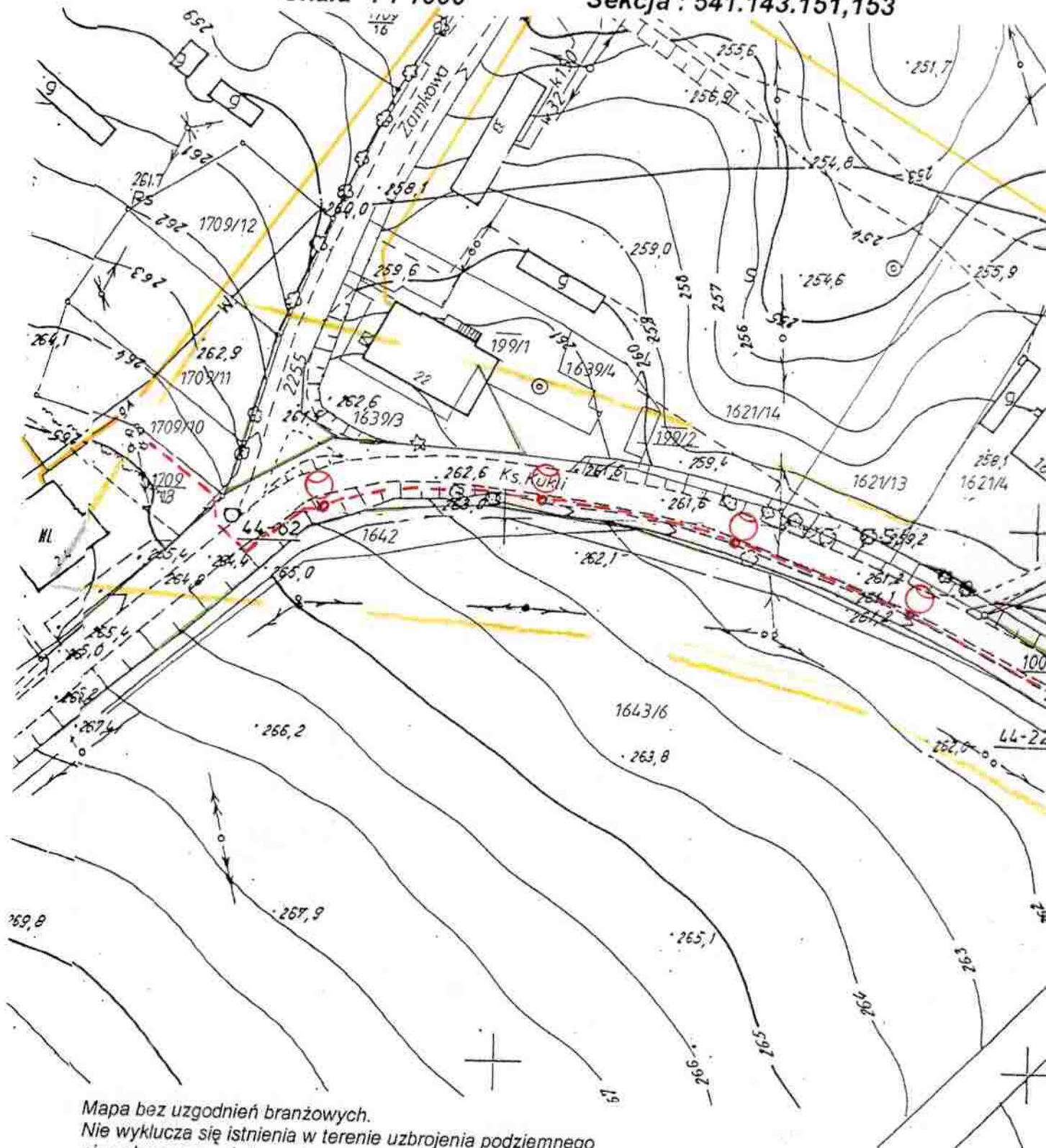
Województwo :  
Powiat :  
Gmina :  
Obręb :  
KERG :

śląskie  
cieszyński  
Hażlach  
Kończyce W  
2-2006/200

## Aktualizacja mapy do celów projektowych KOPIA MAPY ZASADNICZEJ

Skala 1 : 1000

Sekcja : 541.143.151,153



Mapa bez uzgodnień branżowych.  
Nie wyklucza się istnienia w terenie uzbrojenia podziemnego  
nie zgłoszonego do inwentaryzacji.  
Cieszyn, dnia 12 sierpnia 2008 r.

**GEODETA**  
Marcin Ligocki

**GEODETA UPRAWNIONY**  
mgr inż. Władysław Ligocki  
Nr upr. zawod. 6404

Wodociągi Ziemi Cieszyńskiej,  
Spółka z o.o.  
ul. Myśliwska 10

43-450 USTRON  
DZIAŁ TECHNICZNY  
NA PLANIE NANIESIONO  
ORIENTACYJNY PRZEBIEG ISTNIEJĄCEJ SIECI  
WODOCIĄGOWEJ I KANALIZACYJNEJ

— ISTN. WODOCIĄG, CŁ. POSADOWIENIA 02-14  
— ISTN. KANALIZACJA SANITARNA

NINIEJSZE OPRACOWANIE  
zgodnie się pozytywnie  
ZOT. PROT. BUD. OŚWIETLENIA  
UL. KS. KUKLI W KOŃCZYCACH  
MIELNICH 251,8

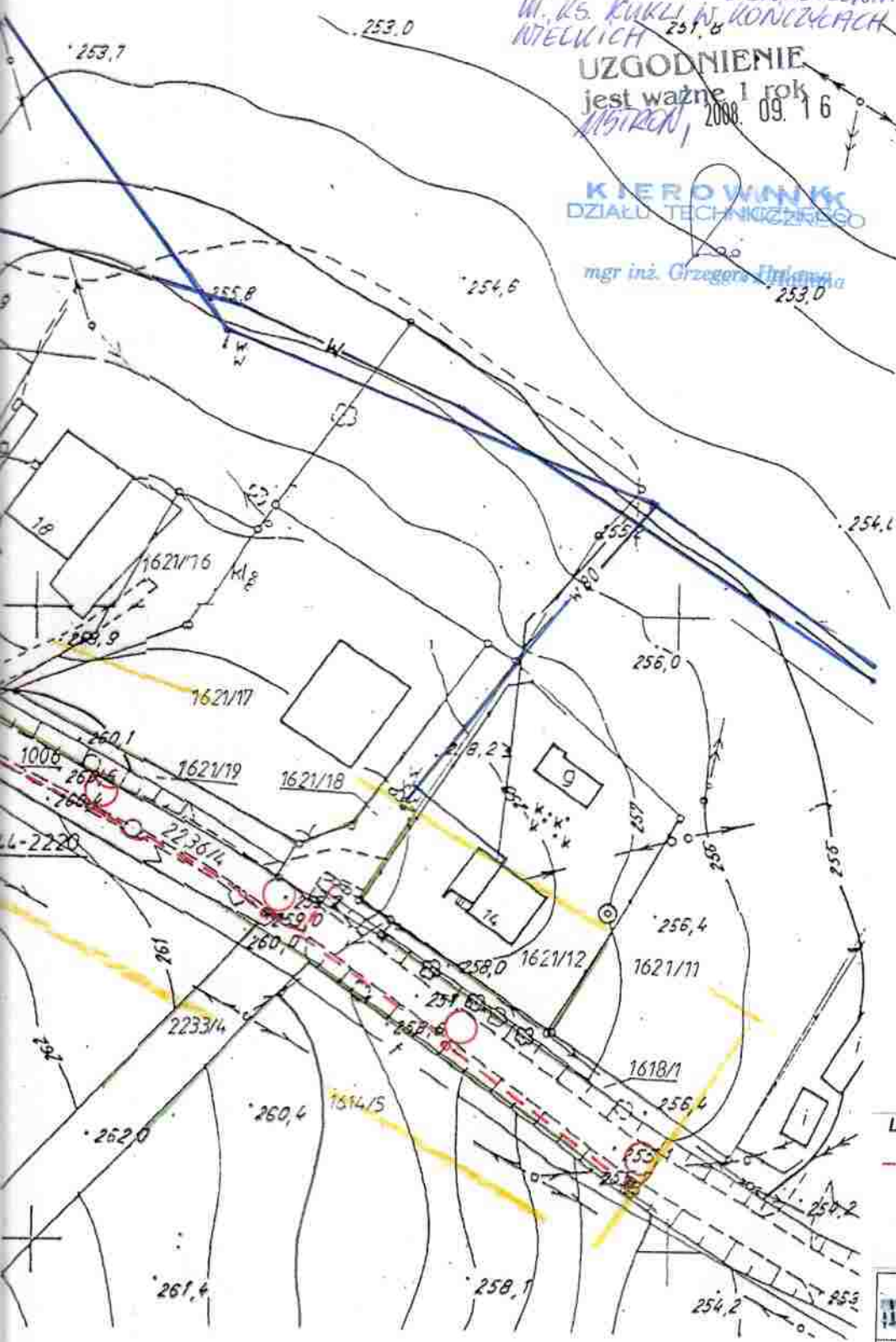
UZGODNIENIE  
jest ważne 1 rok  
USTRON, 2008. 09. 16

KIERO WYNIK  
DZIAŁU TECHNICZNEGO

mgr inż. Grzegorz Urzyska

STAROSTA CIESZYŃSKI  
Wydział Geodezji, Kartografii i Katastru  
W obszarze oznaczonym linią .....  
dokonano aktualizacji treści mapy zasadniczej  
Dokumenty z pomiaru uzupełniającego [czyli]  
do zasobu powiatowego w dniu .....  
i zaewidencjonowanego pod nr .....  
NINIEJSZA MAPA MOŻE SŁUżyć  
DO CELÓW PROJEKTOWYCH  
Projektowane obiekty budowlane wymagające pozwolenia na  
podlegają wytyczeniu i inwentaryzacji powykonawczej przez  
uprawnione do wytyczenia prac geodezyjnych  
Cieszyn, dn. 20.09.2008

Marek Go...  
Inspektor  
Geodezji, Kartografii



LEGENDA

- - - 41m - proj. kabel ziemny YAKY 4x25mm<sup>2</sup>
- + proj. bednarka Fe Zn 30x4 mm
- ○ proj. słup oświetlenia ulicy z oprawą

PROJEKTOWANIE I NADZÓR INSTALACJI ELEKTRYCZNYCH <b>ZOFIA MYRMUS</b>		ul. Dobowa 3C, 43-450 Skoczów tel./fax 0331479 28 57, kom. 0 557 email: myrmus@poczta.fm NIP: 633-103-08-22	
NAZWA PROJEKTU: PROJEKT BUDOWLANO-WYKONAWCZY OŚWIETLENIA UL. KS. KUKLI		OPRACOWAŁ Z. MYRMUS, G.MYRMUS	
RYSLINER: PROJEKT ZAGOSPODAROWANIA TERENU		PROJEKTANT Z. MYRMUS nr upr. 340/89	
INWESTOR: URZĄD GMINY HAZLACH		SKALA:	DATA:
LOKALIZACJA: Kończyce Wielkie		1:1000	2008

P.G. „AGLOB”  
Leszna Górna 37  
43-445 Dzięgielów  
0-33-8529-637

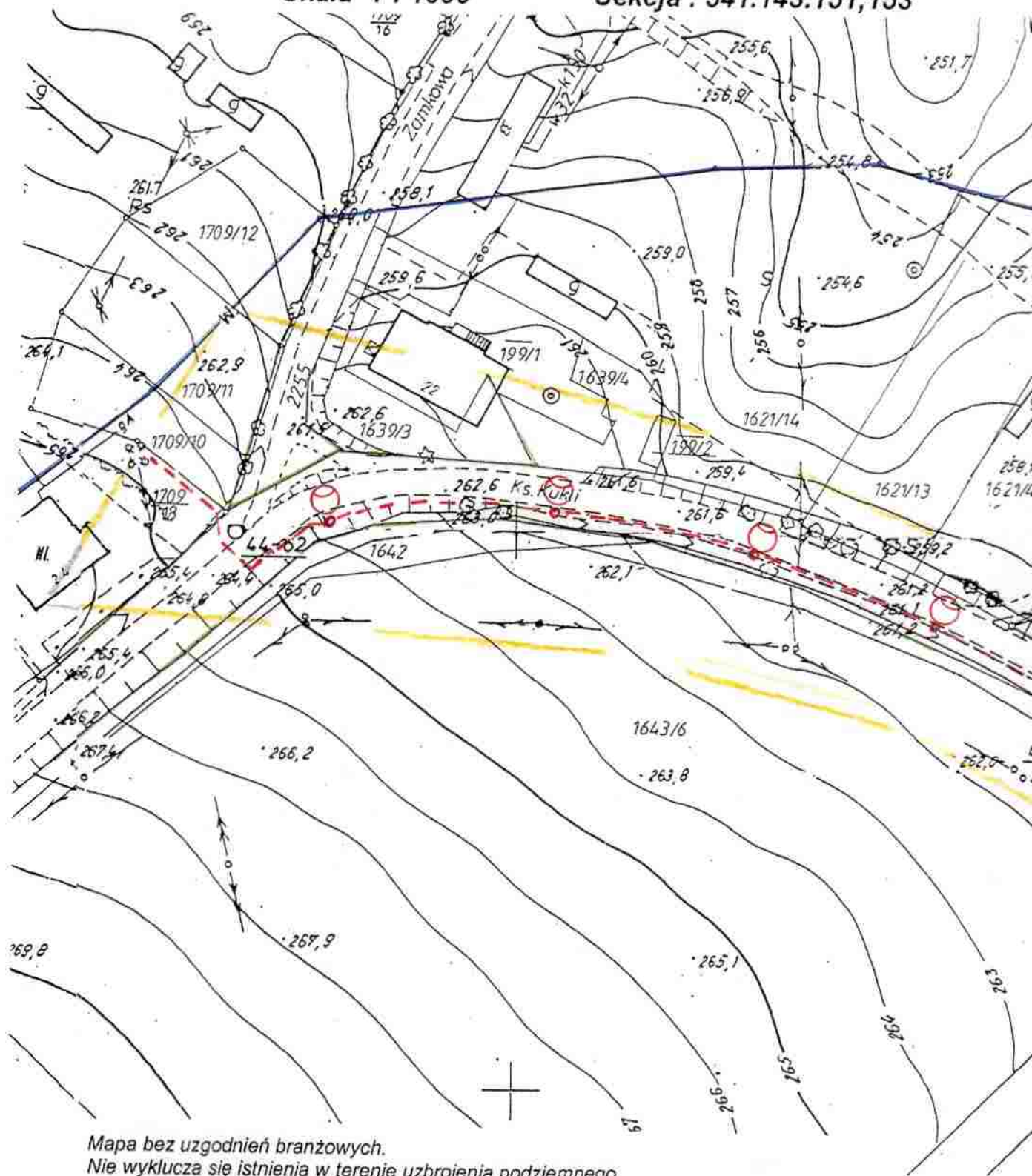
Województwo :  
Powiat :  
Gmina :  
Obręb :  
KERG :

śląskie  
cieszyńskie  
Hażlach  
Kończyce  
2-2006/2

## Aktualizacja mapy do celów projektowych KOPIA MAPY ZASADNICZEJ

Skala 1 : 1000

Sekcja : 541.143.151,153



Mapa bez uzgodnień branżowych.  
Nie wyklucza się istnienia w terenie uzbrojenia podziemnego  
nie zgłoszonego do inwentaryzacji.  
Cieszyn, dnia 12 sierpnia 2008 r.

GEODETA  
Marcin Ligocki

GEODETA UPRAWNIONY

mgr inż. Władysław Ligocki  
Nr upr. zawod. 6404

Projekt oświetlenia wykonany  
na mapie zgodnie się z projektem  
Nie występuje kolizja z istniejącą  
kanalizacją sanitarną



z up. WÓJTA

Dariusz Bąkowski  
Inspektor ds. gospodarki komunalnej

**STAROSTA CIESZYŃSKI**  
Wydział Geodezji, Kartografii i Katastru

W obszarze oznaczonym linią .....  
dokonano aktualizacji treści mapy zasadniczej  
Dokumenty z pomiaru uzupełniającego przyjęto  
do zasobu powiatowego w dniu .....  
i zaewidencjonowanego pod nr .....  
i zaewidencjonowanego pod nr .....  
**NINIEJSZA MAPA MOŻE SŁUżyć**  
**DO CELÓW PROJEKTOWYCH**

Projektowane obiekty budowlane wymagające pozwolenia na budowę  
podlegają wytyczeniu i inwentaryzacji powykonawczej przez jednostki  
uprawnione do wykonania prac geodezyjnych.

Cieszyn, dn. .... z up. Starosty  
(podpis)

28 SIE. 2008

Marek Golebiowski  
Inspektor Wydziału  
Geodezji, Kartografii i Katastru

**LEGENDA**

- - - - - proj. kabel ziemny YAKY 4x25mm<sup>2</sup>
- + proj. bednarka Fe Zn 30x4 mm
- ● proj. słup oświetlenia ulicy z oprawą

PROJEKTOWANIE I NADZÓR INSTALACJI ELEKTRYCZNYCH <b>ZOFIA MYRMUS</b> ul. Dębowa 3c, 43-430 Słociszów Tel./fax 0333479-29-37, kom. 0 947 63 36 email: myrmus@poczta.fm WP: 433-109-08-22	
NAZWA PROJEKTU: PROJEKT BUDOWLANO-WYKONAWCZY OŚWIETLENIA UL. KS. KUKLI	OPRACOWAŁ: Z. MYRMUS, G. MYRMUS
RYSUNEK: PROJEKT ZAGOSPODAROWANIA TERENU	PROJEKTANT: Z. MYRMUS nr upr. 340/89
INWESTOR: URZĄD GMINY HAZŁACH	SKALA: DATA: NR RYS. 1:1000 2008 E-01
LOKALIZACJA: Kończyce Wielkie	

**ENION GRUPA TAURON Spółka Akcyjna**  
Oddział w Bielsku-Białej - Beskidzka Energetyka  
Rejon Dystrybucji Cieszyn  
43-400 Cieszyn, ul. Frysztacka 50  
NIP 675-000-12-25 REGON: 350826576-00036  
tel. 033 8572600, fax 033 8572702

PRZEZ OKREŚLONY NA PLANIE  
TEREN NIE PRZEBIEGAJĄ ŻADNE  
PODZIEMNE LINIE  
ELEKTROENERGETYCZNE

UZGODNIENIE  
jest ważne 1 rok

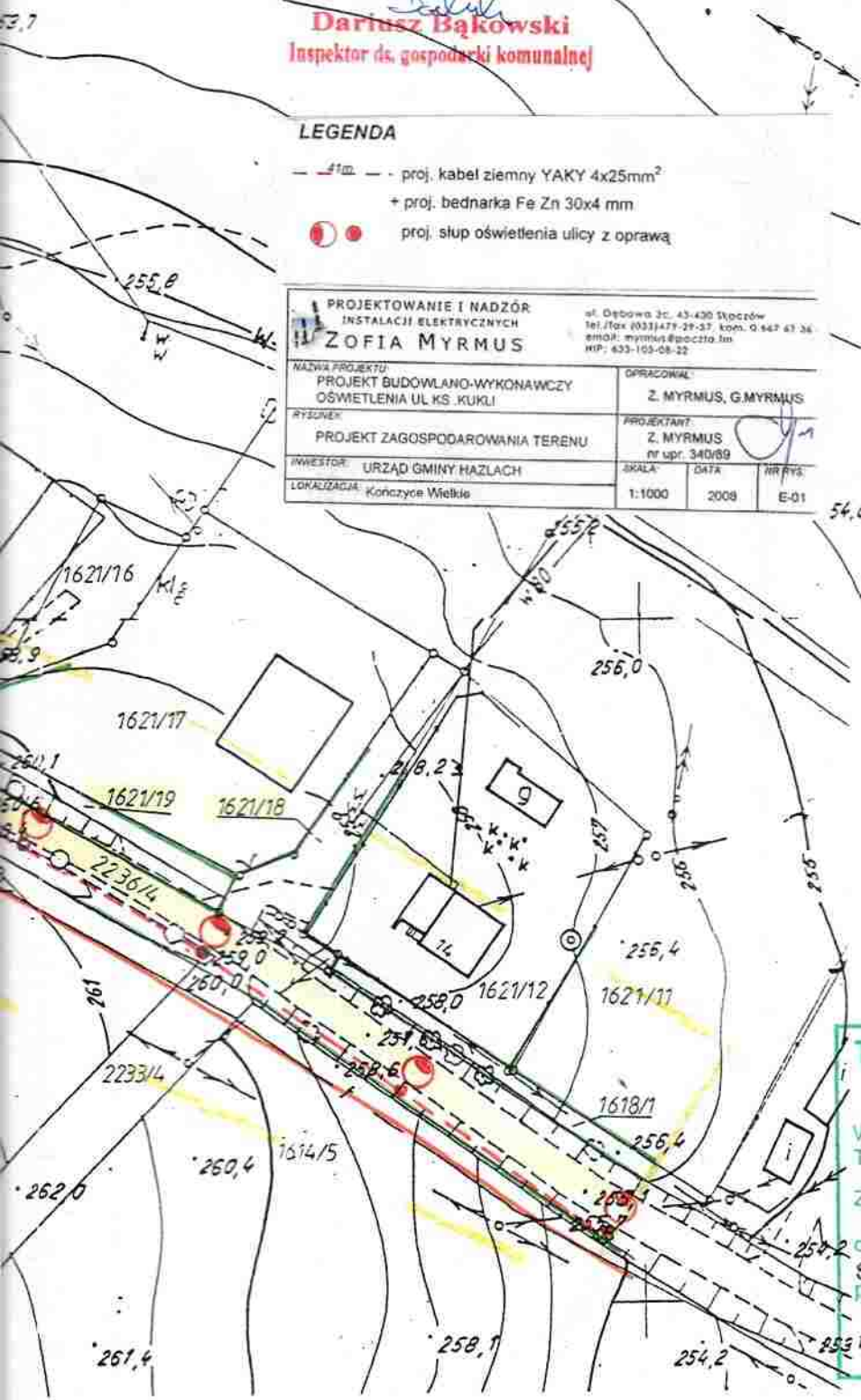
Cieszyn 29 SIE. 2008

Technik - Analityk

WZ  
Miroslaw Szajter

**TELEKOMUNIKACJA POLSKA - Pion Sieci**

Wkreślenie / Brak uzbrojenia podziemnego własności  
TP S.A. w oznaczonym terenie  
Znak .....  
dnia 01 09. 2008  
SP ds. Paszportyzacji  
SPECJALISTA  
mgr inż. Krzysztof Iwanek  
kabel ziemny teletechniczny  
kanalizacja teletechniczna



P.G. „AGLOB”  
Leszna Górna 37  
43-445 Dziegiełków  
0-33-8529-637

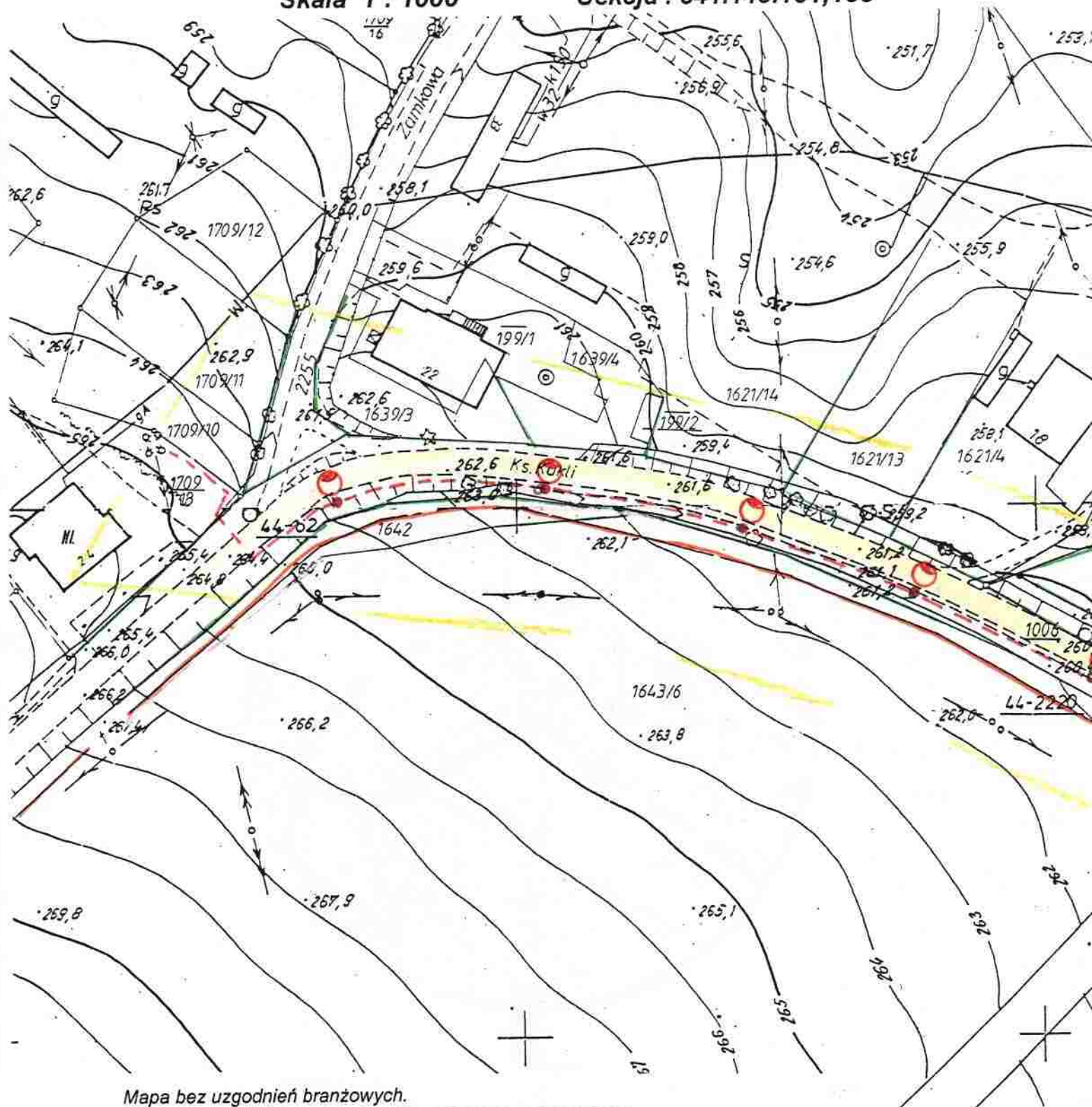
Województwo :  
Powiat :  
Gmina :  
Obręb :  
KERG :

śląskie  
cieszyński  
Hażlach  
Kończyce Wielkie  
2-2006/2008

## Aktualizacja mapy do celów projektowych KOPIA MAPY ZASADNICZEJ

Skala 1 : 1000

Sekcja : 541.143.151,153



Mapa bez uzgodnień branżowych.  
Nie wyklucza się istnienia w terenie uzbrojenia podziemnego  
nie zgłoszonego do inwentaryzacji.  
Cieszyn, dnia 12 sierpnia 2008 r.

GEODETA

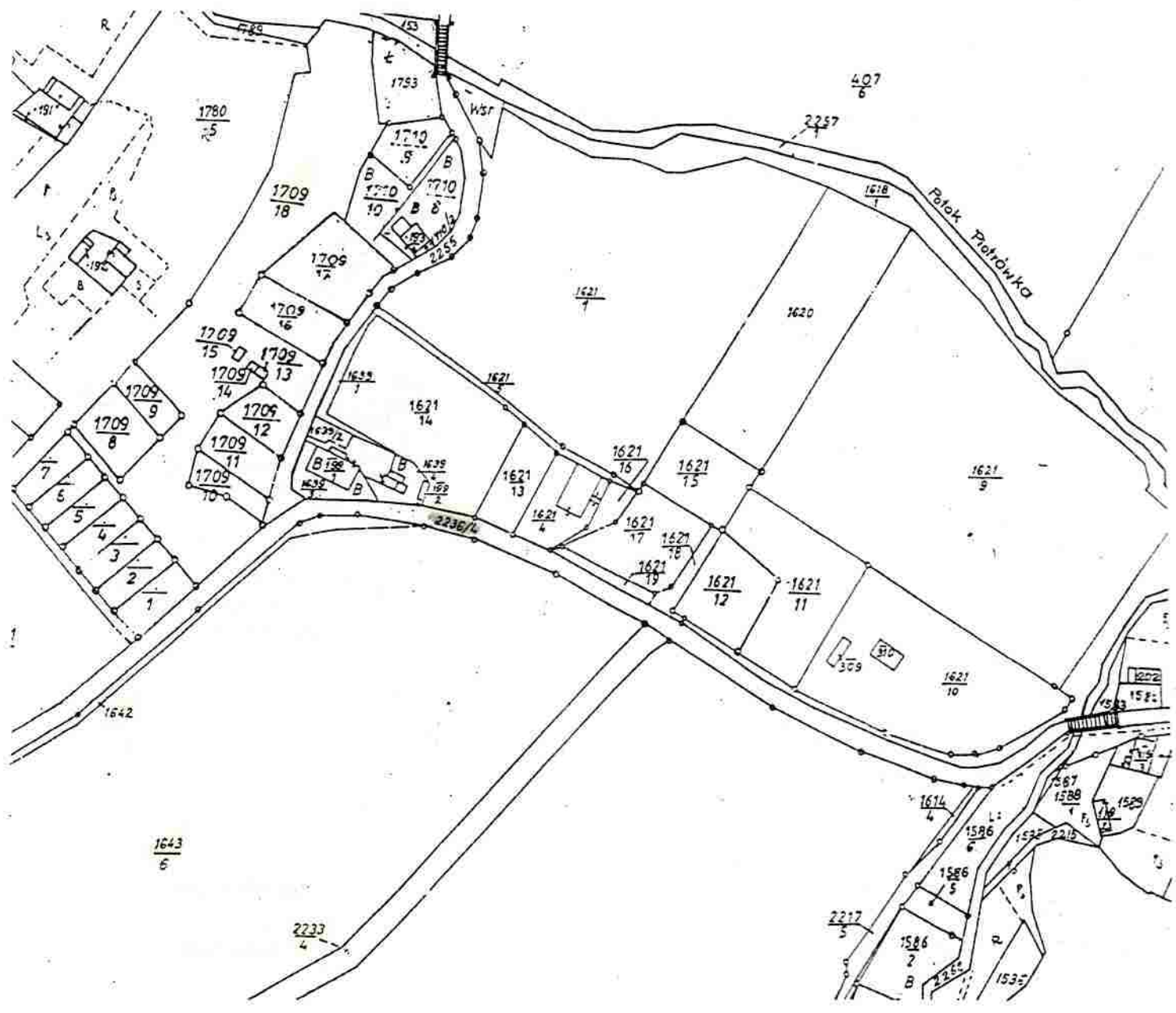
Marek Ligocki

GEODETA UPRAWNIONY

mgr inż. Władysław Ligocki  
Nr upr. zawod. 6404

# KOPIA MAPY EWIDENCYJNEJ

Skala 1:2880 k.m.5



STAROSTA CIESZYŃSKI  
ul. Bobrecka 29  
43-400 CIESZYŃ

Województwo

śląskie

Powiat

cieszyński

Jednostka ewidencyjna

240308\_2-HAŻLACH

Obręb

0003-KOŃCZYCE WIELKIE

Nr Kancelaryjny: WGD.7458-13142/2008

## WYPIS Z REJESTRU GRUNTÓW

JEDNOSTKA REJESTROWA : **G1018** KW: **BB1C/00038277\*/5**

WŁAŚCICIELE

właściciel :

udział: 1/1 "PROJEKTINVEST SPÓŁKA Z O.O."

siedziba: 05-071 SULEJÓWEK ul. ORZESZKOWEJ 27

### GRUNTY

Oznaczenie działki		Bliższe określenie położenia	Określenie konturów - użytków i klas gleboznawczych		POWIERZCHNIA w ha		Numer księgi wieczystej lub oznaczenie innych dokumentów
Arkusze	Nr Działki		opis	oznac.	użytków i klas	działki	
4	1642						
Identyfikator działki: 240308_2.0003.1642							
4	2233/4	drogi	dr	1.2931	1.2931	KW BB1C/00038277*/5	
Identyfikator działki: 240308_2.0003.2233/4							

Razem powierzchnia: **1.4107 ha**, słownie: czternaście tysięcy sto siedem m<sup>2</sup>cała jednostka: **38.6449 ha**, słownie: trzysta osiemdziesiąt sześć tysięcy czterysta czterdzieści dziewięć m<sup>2</sup>Sporządzono według stanu rejestru z dnia: **2008-09-09**, sporządził(a): Agnieszka Konieczny

Nie podlega opłacie skarbowej na podst.art.3 ustawy z dnia 16.11.2006r o opłacie skarbowej (Dz. U. Nr 225, poz. 1635) w związku z § 1 pkt 5 Rozporządzenia Ministra Infrastruktury z dnia 19.02.2004r w sprawie wysokości opłat za czynności geodezyjne i kartograficzne oraz udzielanie informacji, a także wykonywanie wyrysów i wypisów z operatu ewidencyjnego (Dz. U. Nr 37, poz. 333)

Z UP. STAROSTY  
Blanka Żlach  
Podinspektor w gminie Geodezji,  
Kartografii i Katastru

STAROSTA CIESZYŃSKI  
ul. Bobrecka 29  
[43-400 CIESZYN]

Nr Kancelaryjny: WGD.7458-13142/2008

Województwo

Powiat

Jednostka ewidencyjna

Obręb

śląskie

cieszyński

240308\_2-HAŻLACH

0003-KOŃCZYCE WIELKIE

36

## WYPIS Z REJESTRU GRUNTÓW

JEDNOSTKA REJESTROWA: **G640** KW: **50682**

### WŁAŚCICIELE

właściciel:

udział: 1/1 SKARB PAŃSTWA

### GRUNTY

Oznaczenie działki		Bliższe określenie położenia	Określenie konturów - użytków i klas gleboznawczych		POWIERZCHNIA w ha		Numer księgi wieczystej lub oznaczenie innych dokumentów
Arkusze	Nr Działki		opis	oznacz.	użytków	działki	
					i klas		
4	2236/4	K.M.4.7	drogi	dr	1.0240	1.0240	KW 50682

Identyfikator działki: 240308\_2.0003.2236/4

Razem powierzchnia: **1.0240 ha**, słownie: dziesięć tysięcy dwieście czterdzieści m<sup>2</sup>

cała jednostka: **9.2129 ha**, słownie: dziewięćdziesiąt dwa tysiące sto dwadzieścia dziewięć m<sup>2</sup>

Sporządzono według stanu rejestru z dnia: **2008-09-09**, sporządził(a): Agnieszka Konieczny

Nie podlega opłacie skarbowej na podst.art.3 ustawy z dnia 16.11.2006r o opłacie skarbowej (Dz. U. Nr 225, poz. 1635) w związku z § 1 pkt 5 Rozporządzenia Ministra Infrastruktury z dnia 19.02.2004r w sprawie wysokości opłat za czynności geodezyjne i kartograficzne oraz udzielanie informacji, a także wykonywanie wyrysów i wypisów z operatu ewidencyjnego (Dz. U. Nr 37, poz. 333)

Z UP. STAROSTY  
*Blanka Jank*  
Podinspektor, Wydział Geodezji,  
Kartografii i Katastru

**STAROSTA CIESZYŃSKI**  
ul. Bobrecka 29  
43-400 CIESZYN

Nr Kancelaryjny: WGD.7458-13142/2008

Województwo

Powiat

Jednostka ewidencyjna

Obręb

śląskie

cieszyński

240308\_2-HAŻLACH

0003-KOŃCZYCE WIELKIE

## WYPIS Z REJESTRU GRUNTÓW

JEDNOSTKA REJESTROWA : **G1018** KW: **BB1C/00038277\*/5**

**WŁAŚCICIELE**

właściciel :

udział: 1/1 "PROJEKTINVEST SPÓŁKA Z O.O."

siedziba: 05-071 SULEJÓWEK ul.ORZESZKOWEJ 27

### GRUNTY

Oznaczenie działki		Bliższe określenie położenia	Określenie konturów - użytków i klas gleboznawczych		POWIERZCHNIA w ha		Numer księgi wieczystej lub oznaczenie innych dokumentów
Arkusze	Nr Działki		opis	oznacz.	użytków i klas	działki	
4	1643/6						

Identyfikator działki: 240308\_2.0003.1643/6

Razem powierzchnia: **8.6450 ha**, słownie: osiemdziesiąt sześć tysięcy czterysta pięćdziesiąt m<sup>2</sup>

cała jednostka: **38.6449 ha**, słownie: trzysta osiemdziesiąt sześć tysięcy czterysta czterdzieści dziewięć m<sup>2</sup>

Sporządzono według stanu rejestru z dnia: **2008-09-10**, sporządził(a): Agnieszka Konieczny

Nie podlega opłacie skarbowej na podst.art.3 ustawy z dnia 16.11.2006r o opłacie skarbowej (Dz. U. Nr 225, poz. 1635) w związku z § 1 pkt 5 Rozporządzenia Ministra Infrastruktury z dnia 19.02.2004r w sprawie wysokości opłat za czynności geodezyjne i kartograficzne oraz udzielanie informacji, a także wykonywanie wyrysów i wypisów z operatu ewidencyjnego (Dz. U. Nr 37, poz. 333)

z up. STAROSTY  
**Blanka Żloch**  
Podinspektor Wydziału Geodezji,  
Kartografii i Katastru

**STAROSTA CIESZYŃSKI**  
ul. Bobrecka 29  
43-400 CIESZYN

Nr Kancelaryjny: WGD.7458-13142/2008

Województwo  
Powiat  
Jednostka ewidencyjna  
Obręb

śląskie  
cieszyński  
240308\_2-HAŻLACH  
0003-KOŃCZYCE WIELKIE

## WYPIS Z REJESTRU GRUNTÓW

JEDNOSTKA REJESTROWA : **G811** KW: **61367**

### WŁAŚCICIELE

#### współwłaściciele :

udział: 6220/66690 BANT RENATA (JÓZEF, ELŻBIETA)  
zam: 43-419 HAŻLACH, KOŃCZYCE WIELKIE ul. KSIĘDZA KUKLI 24 m.1

udział: 6140/66690 KLUZ HENRYK (JAN, LUDWIKA)  
zam: 43-416 KOŃCZYCE WIELKIE ul. KSIĘDZA KUKLI 24 m.6

udział: 5920/66690 NATKANIEC ZOFIA (JÓZEF, ALOJZJA)  
zam: 43-416 KOŃCZYCE WIELKIE ul. KSIĘDZA KUKLI 24 m.5

udział: 5680/66690 TOMASZEK RUDOLF (STEFAN, ANNA)  
zam: 43-416 KOŃCZYCE WIELKIE ul. KSIĘDZA KUKLI 24 m.11

udział: 5860/66690 KUCZAJ STANISŁAW (WŁADYSŁAW, WŁADYSŁAWA)  
zam: 43-416 KOŃCZYCE WIELKIE ul. KSIĘDZA KUKLI 24 m.10

oraz żona KUCZAJ STEFANIA (STANISŁAW, MARIA)  
zam: 43-416 KOŃCZYCE WIELKIE ul. KSIĘDZA KUKLI 24 m.10

udział: 5880/66690 MATUSZEK JÓZEF (JAN, EMILIA)  
zam: 43-416 KOŃCZYCE WIELKIE ul. KSIĘDZA KUKLI 24 m.9

oraz żona MATUSZEK MARIA (JAN, STEFANIA)  
zam: 43-416 KOŃCZYCE WIELKIE ul. KSIĘDZA KUKLI 24 m.9

udział: 4720/66690 KOTRYS MARIAN (ANTONI, ELŻBIETA)  
zam: 43-419 HAŻLACH, KOŃCZYCE WIELKIE ul. KSIĘDZA KUKLI 24 m.4

oraz żona KOTRYS JADWIGA (JÓZEF, MARIA)  
zam: 43-419 HAŻLACH, KOŃCZYCE WIELKIE ul. KSIĘDZA KUKLI 24 m.4

udział: 4770/66690 KAMIŃSKI JÓZEF (PANKRACY, FRANCISZKA)  
zam: 43-416 KOŃCZYCE WIELKIE ul. KSIĘDZA KUKLI 23 m.8

oraz żona KAMIŃSKA GRAŻYNA (WIESŁAW, KRYSZYNA)  
zam: 43-416 KOŃCZYCE WIELKIE ul. KSIĘDZA KUKLI 24 m.8

udział: 5460/66690 SOLNICKI FRANCISZEK (PIOTR, HELENA)  
zam: 43-416 KOŃCZYCE WIELKIE ul. KSIĘDZA KUKLI 24 m.3

oraz żona SOLNICKA ANNA (KAZIMIERZ, KAROLINA)  
zam: 43-416 KOŃCZYCE WIELKIE ul. KSIĘDZA KUKLI 24 m.3

udział: 5870/66690 ŚWIETLICKI JAN (KAZIMIERZ, HELENA)  
zam: 43-416 KOŃCZYCE WIELKIE ul. KSIĘDZA KUKLI 24 m.2

oraz żona ŚWIETLICKA TERESA (FRANCISZEK, WIKTORIA)  
zam: 43-416 KOŃCZYCE WIELKIE ul. KSIĘDZA KUKLI 24 m.2

udział: 4770/66690 MĘCZAROWSKI CZESŁAW (BRONISŁAW, MARIA)  
zam: 43-416 KOŃCZYCE WIELKIE ul. KSIĘDZA KUKLI 24 m.12

oraz żona MĘCZAROWSKA AGNIESZKA (JÓZEF, WERONIKA)  
zam: 43-416 KOŃCZYCE WIELKIE ul. KSIĘDZA KUKLI 24 m.12

udział: 5400/66690 KOTRYS MARIAN (ANTONI, ELŻBIETA)  
zam: 43-419 HAŻLACH, KOŃCZYCE WIELKIE ul. KSIĘDZA KUKLI 24 m.4

oraz żona KOTRYS JADWIGA (JÓZEF, MARIA)  
zam: 43-419 HAŻLACH, KOŃCZYCE WIELKIE ul. KSIĘDZA KUKLI 24 m.4

### GRUNTY

Oznaczenie działki		Bliższe określenie położenia	Określenie konturów - użytków i klas gleboznawczych		POWIERZCHNIA w ha		Numer księgi wieczystej lub oznaczenie innych dokumentów
Arkusze	Nr Działki		opis	oznac.	użytków	działki	
					i klas		
5	1709/18	KS. KUKLI 24	użytki rolne zabudow	B-R111b	1.0520	1.1441	KW 61367

(ciąg dalszy na stronie 2)

Województwo **śląskie**  
 Powiat **cieszyński**  
 Jednostka ewidencyjna **240308\_2-HAŻLACH**  
 Obręb **0003-KOŃCZYCE WIELKIE**

Oznaczenie działki		Bliższe określenie położenia	Określenie konturów - użytków i klas gleboznawczych		POWIERZCHNIA w ha		Numer księgi wieczystej lub oznaczenie innych dokumentów
Arkusze	Nr Działki				użytków	działki	
			opis	oznac.	i klas		
			łąki trwałe	ŁIV	0.0921		

Identyfikator działki: 240308\_2.0003.1709/18

Razem powierzchnia: **1.1441 ha**, słownie: **jedenaste tysięcy czterysta czterdzieści jeden m<sup>2</sup>**

Sporządzono według stanu rejestru z dnia: **2008-09-09**, sporządził(a): **Agnieszka Konieczny**

Nie podlega opłacie skarbowej na podst.art.3 ustawy z dnia 16.11.2006r o opłacie skarbowej (Dz. U. Nr 225, poz. 1635) w związku z § 1 pkt 5 Rozporządzenia Ministra Infrastruktury z dnia 19.02.2004r w sprawie wysokości opłat za czynności geodezyjne i kartograficzne oraz udzielanie informacji, a także wykonywanie wyrysów i wypisów z operatu ewidencyjnego (Dz. U. Nr 37, poz. 333)

z urz. STAROSTY  
*Blanka Niek*  
 Podinspektor Powiatu Geodezji,  
 Kartografii i Katastru

# PROJEKTINVEST Sp. z o.o.

Ul. Orzeszkowej 27, 05-071 Sulejówek

Tel./Fax.: + 48 22 78 34 190

e-mail: projektinvest@op.pl

REGON: 014898208, NIP: 527-22-10-576

---

**Projektowanie i Nadzór  
Instalacji Elektrycznych  
ZOFIA MYRMUS  
Ul. Dębowa 3c  
43-430 Skoczów**

Sulejówek, 26.09.2008r.

Dot.: Zgody na wejście na nasz teren

W związku z planowanymi pracami postawienia latarni stalowych przy ulicy Ks. Kukli w Kończycach Wielkich, Gmina Hażlach wyrażamy zgodę na zaprojektowanie linii kablowej oraz wejście w teren na czas budowy i eksploatacji na następujące działki:

1643/6, 1642, 2233/4.

Wyrażamy również zgodę na postawienie słupów na pasie granicznym naszych działek.

Z poważaniem  
Helena Moser  
Prezes firmy

**PROJEKTINVEST Sp. z o.o.**

ul. Orzeszkowej 27

05-071 SULEJÓWEK

Regon 014898208 NIP 527-22-10-576



# OSWIADCZENIE

1. Niniejszym oświadczam, że jako <sup>zarządca</sup> ~~współwłaściciel~~ nieruchomości gruntowej położonej w miejscowości Konczyce Wielkie..... składającej się z parcel gruntowych o nr 1709/18.....  
 ..... wpisywanych do Księgi Wieczystej nr KW 61367.....  
 zarejestrowanej w Sądzie Rejonowym u. O. S. Szywnię.....

wyrażam zgodę na wejście w teren nieruchomości (parcel gruntowych o nr 1709/18.....  
 .....), celem budowy – ~~remontu obiektu budowlanego, tj.:~~

- ~~prorowadzenie linii napowietrznej o napięciu: 0,4 kV, 6 kV, 15 kV, 30 kV, 110 kV,~~
- ~~postawienie słupów,~~
- ~~budowę stacji transformatorowej słupowej, kontenerowej,~~
- ~~dobudowę przewodów na istniejących słupach,~~
- ~~prorowadzenie linii kablowej o napięciu: 0,4 kV, 6 kV, 15 kV, 30 kV, 110 kV,~~
- oświetlenia ulicznego oraz zabudowę szafy
- oświetl. ulicznego S.O.U. w sąsiedztwie stacji transf.


na ww. nieruchomości.

2. Wyrażam zgodę, że jeśli w trakcie budowy powstaną straty, szkody w zasiewach, plonach itp., po zakończeniu projektowanej inwestycji zostanie mi wypłacone odszkodowanie, zgodnie z wyceną wykonaną przez biegłego rzeczoznawcę.

3. Oświadczam również, że nie będę wysuwał żadnych roszczeń względem ENION S.A. Oddział w Bielsku Białej - Beskidzka Energetyka, a także umożliwię pracownikom ENION S.A. Oddział w Bielsku Białej - Beskidzka Energetyka wejście na teren określonej w pkt.1 nieruchomości w przypadku konieczności dokonania napraw, remontu, modernizacji bądź przeprowadzenia prac eksploatacyjnych przy wybudowanych urządzeniach elektroenergetycznych.

4. Dodatkowe uwagi:  
Oświetlenie ulicy (fragmentu) ks. Kukli w Konczykach Wielkich  
< zabudowa szafy oświetleniowej w sąsiedztwie ist. stacji transf.  
- użycie kabla ziemnego z projekt S.O.U. w kierunku  
u. ks. Kukli

	Imię i nazwisko współwłaściciela nieruchomości	Adres zamieszkania	Serial/nr dowodu tożsamości	WSPÓLNOTA MIESZKANIOWA Data/ Podpis
1.	<u>Mazgaj Gregorz</u> <u>Zarządca Wspólnoty</u>	<u>Konczyce</u> <u>Wielkie</u>	<u>A17845185</u>	<u>43-100 Skorzów 111</u> <u>REGON 070944850</u>
2.	<u>Miaszkamiowej</u> <u>blok 24 ks. Kukli</u>	<u>ul. Ks. Kukli 24A</u>		<u>ZARZADCA</u> <u>Mazgaj Gregorz</u>
3.	<u>W konczykach</u> <u>wielkich</u>			
4.				
5.				
6.				

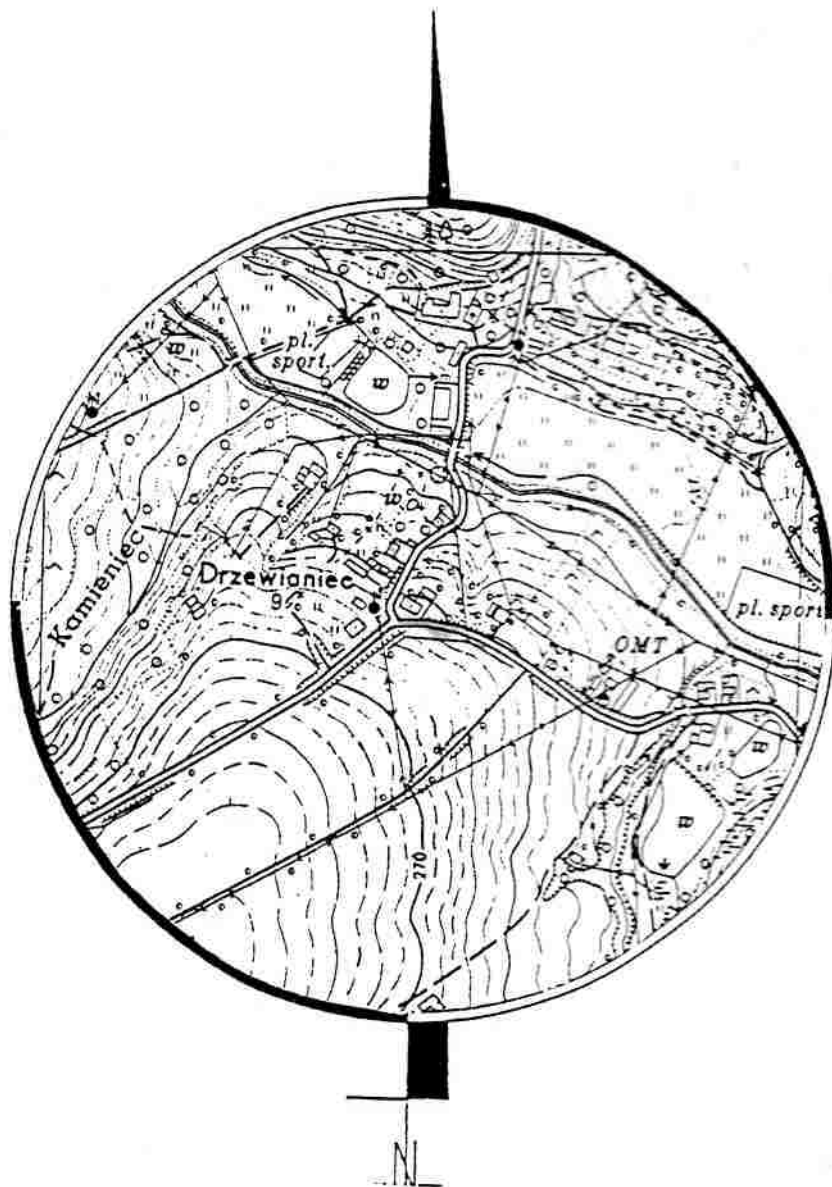
  
**PROJEKTOWANIE I NADZÓR**  
**INSTALACJE ELEKTRYCZNYCH**  
**Zofia Myrtilus**  
 ul. Dębowa 3c  
 43-100 Skorzów 111  
 czytelnym podpisem osoby  
 przyjmującej oświadczenie  
 105-08-22

\* niepotrzebne skreślić

# PLAN SYTUACYJNO-WYSOKOŚCIOWY

Gmina: Hażlach  
Obręb: Kończyce Wielkie  
sekcja: 541.143

orientacja 1:10 000



P.G. „AGLOB”  
Leszna Górna 37  
43-445 Dziegiełów  
0-33-8529-637

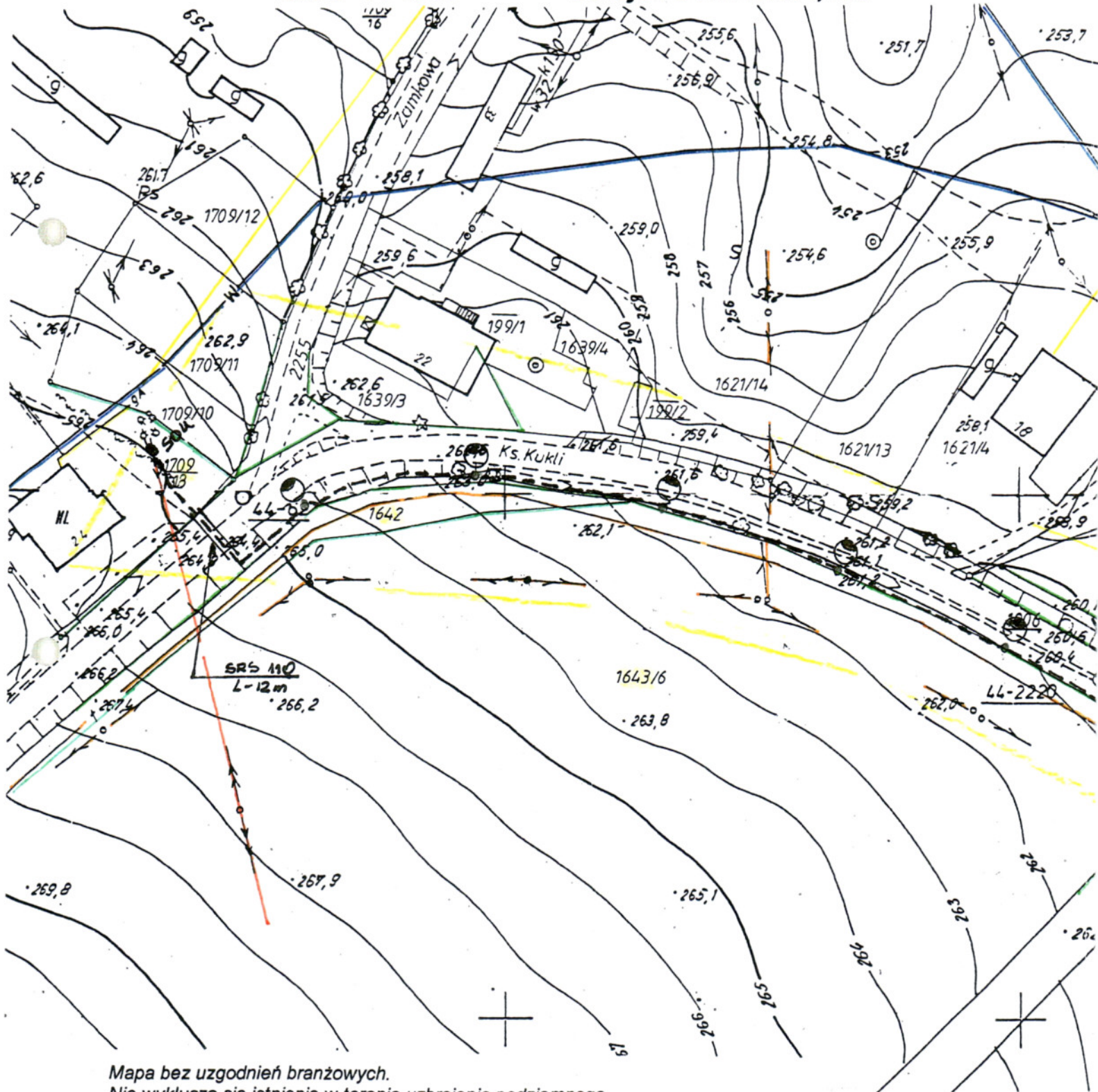
Województwo :  
Powiat :  
Gmina :  
Obręb :  
KERG :

śląskie  
cieszyński  
Hażlach  
Kończyce Wielkie  
2-2006/2008

## Aktualizacja mapy do celów projektowych KOPIA MAPY ZASADNICZEJ

Skala 1 : 1000

Sekcja : 541.143.151,153



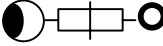
Mapa bez uzgodnień branżowych.  
Nie wyklucza się istnienia w terenie uzbrojenia podziemnego  
nie zgłoszonego do inwentaryzacji.  
Cieszyn, dnia 12 sierpnia 2008 r.

GEODETA  
Marcin Ligocki

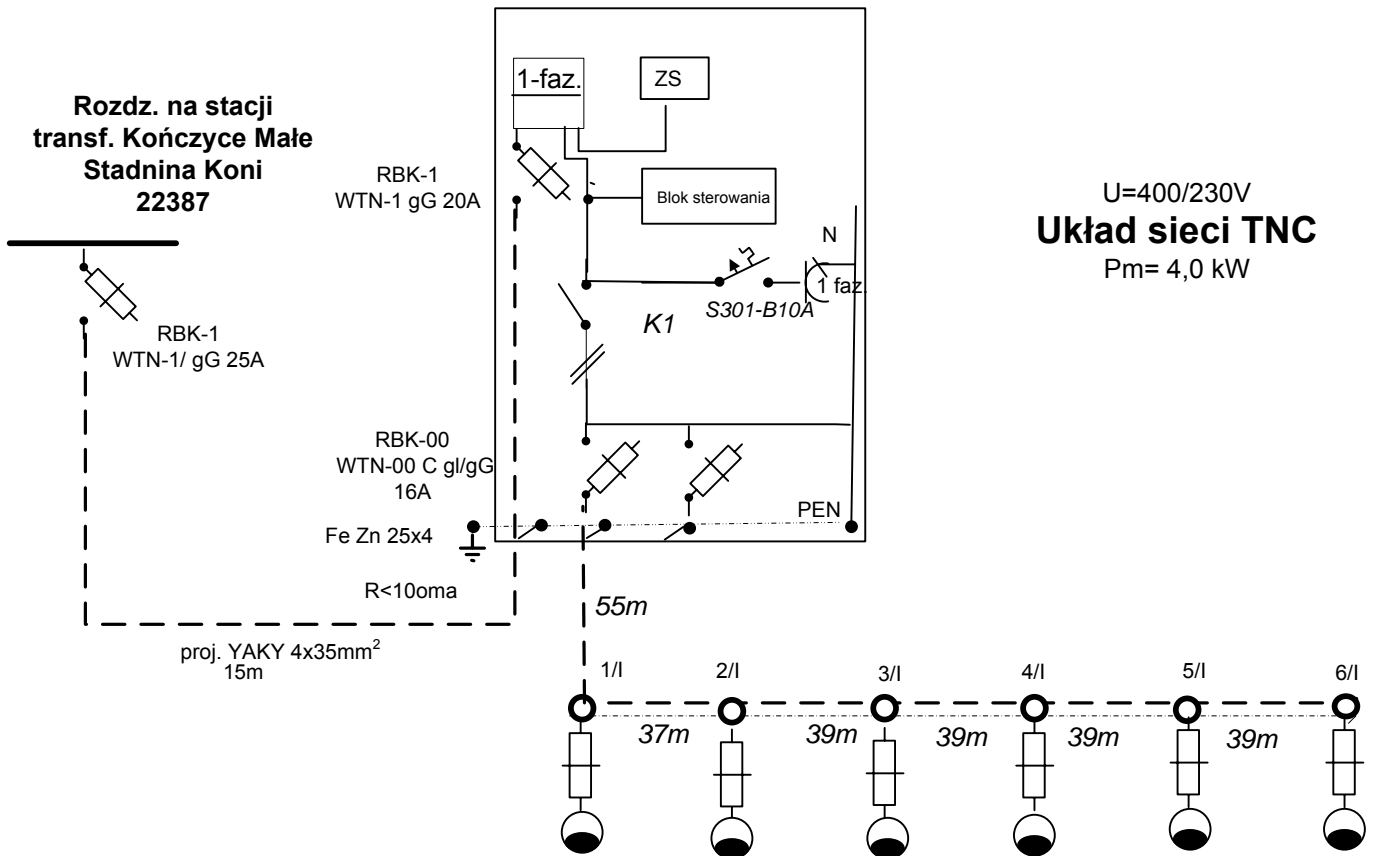
GEODETA UPRAWNIONY  
mgr inż. Władysław Ligocki  
Nr upr. zawod. 6404



## LEGENDA


- proj. YAKY 4x25mm<sup>2</sup>
- - - - - proj. bednarka 25x4mm
-  proj. słupy SO9/3 oc „Elmonter” z oprawą MC2 „Schreder” i tabliczką bezpiecznikową w słupie z wkładką 6A

### projekt. szafa oświetlenia ulicznego INCOBEX SOU-2/W/F



Projekt. kabel YAKY 4x25 mm<sup>2</sup> + bednarka ocynk. 25x4mm - 250m

1. W pobliżu istniejącego uzbrojenia terenu wykopki prowadzić ręcznie
2. Przestrzegać zaleceń podanych w uzgodnieniach branżowych, ZUDP
3. W przypadku stwierdzenia uzbrojenia nie wykazanego na mapach przerwać prace i uzgodnić kolizje z właściwymi służbami technicznymi

 <b>PROJEKTOWANIE I NADZÓR</b> INSTALACJI ELEKTRYCZNYCH <b>ZOFIA MYRMUS</b>		ul. Dębowa 3c, 43-430 Skoczów tel./fax (033) 479-29-57, kom. 0 667 67 36 66 email: myrmus@poczta.fm NIP: 633-105-08-22	
NAZWA PROJEKTU: PROJEKT BUDOWLANO-WYKONAWCZY Oświetlenie Uliczne		OPRACOWAL: mgr inż. G. MYRMUS,	
RYSUNEK: Schemat ideowy oświetlenia		PROJEKTANT: Z. MYRMUS,	
INWESTOR: Gmina Hażlach		SKALA:	DATA: IV kw 2008
LOKALIZACJA: Ul. Ks. Kukli Kończyce Małe			

# MC 12

# MC 2

# MC 3



## ADVANTAGES

- ❑ Sealsafe® IP 66 maintained over time
- ❑ Choice of protectors: synthetic, flat or curved glass, refractor
- ❑ Die cast aluminium body
- ❑ High photometric performance
- ❑ Adaptable light distribution

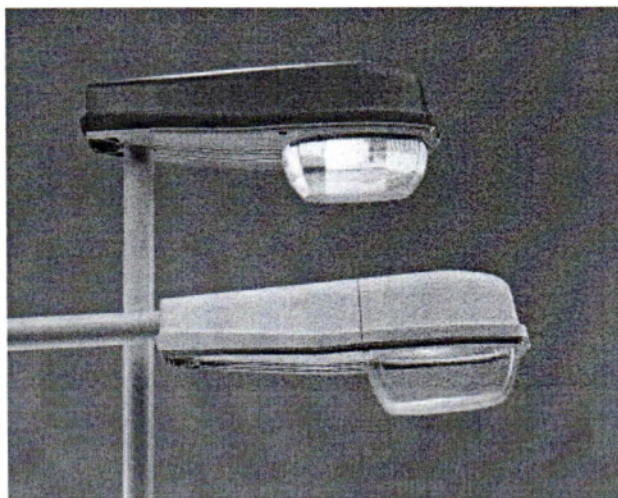
## DESCRIPTION

Luminaire for public lighting (Sealsafe® IP 66) for lamps from 50 W to 400 W, consisting of a painted, die cast aluminium alloy body with a cover made of polypropylene treated to withstand UV rays; an optical compartment comprising a protector sealed onto a reflector; a reflector made of deep drawn, polished and anodised aluminium or of metallised Noryl (1317); a removable control gear plate and a mounting system for both lateral (Ø 42 - 48 - 60 mm) or vertical (Ø 48 - 60 mm) mounting. Polyester powder coating.

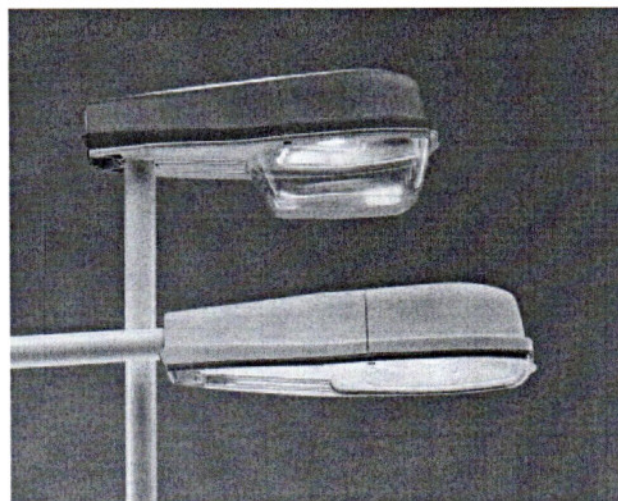
## CHARACTERISTICS

Optical compartment tightness level:	Sealsafe® IP 66 (*)
Control gear tightness level:	IP 44 (*)
Aerodynamic resistance (CxS): MC 12	0,076 m <sup>2</sup>
MC 2	0,069 m <sup>2</sup>
MC 3	0,073 m <sup>2</sup>
Impact resistance (glass / PC / PMMA / PMMA refractor):	IK 08 / IK 08 / IK 06 / IK 04 (**)
Electrical insulation class:	I or II (*)
Weight (empty): MC12 / MC2 / MC3	4,3 kg / 4,6 kg / 5,2 kg

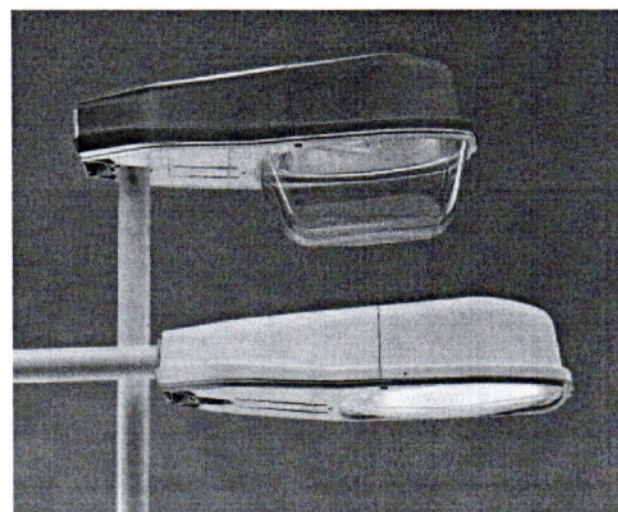
(\*) according to standard EN 60598  
(\*\*) according to standard EN 50102



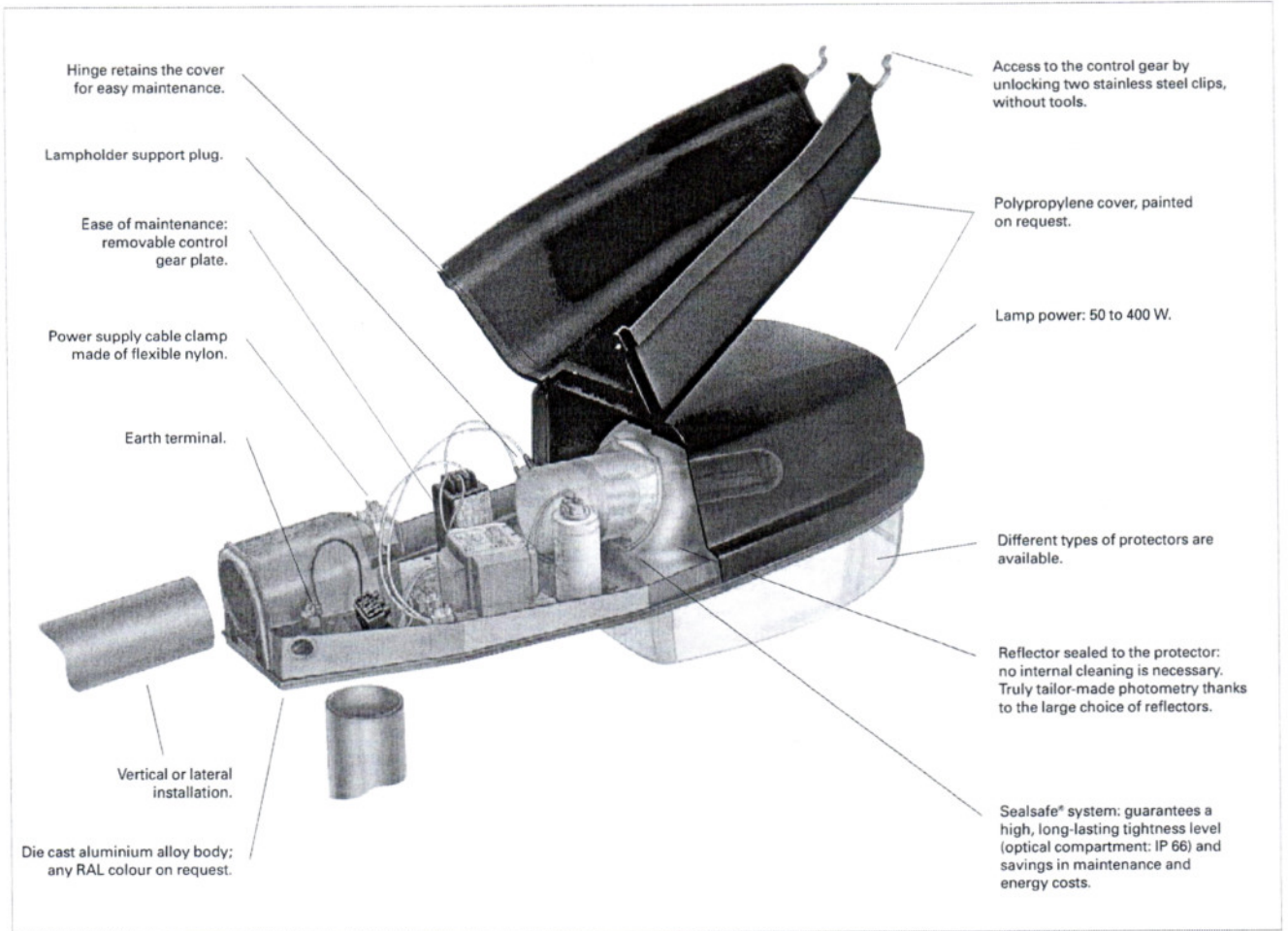
The MC 12 model for lamps from 50 to 125 W.



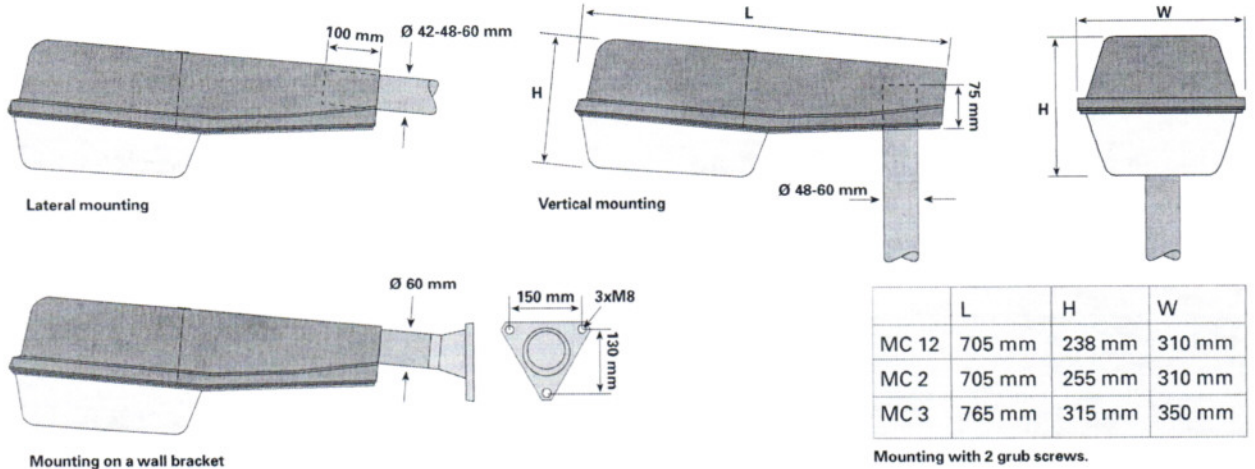
The MC 2 model for lamps from 70 to 150 W.



The MC 3 model for lamps from 150 to 400 W.



## DIMENSIONS - MOUNTINGS



# Stupy oświetleniowe

## Lighting columns 6-8 m



**Dane techniczne:**  
Technical data:

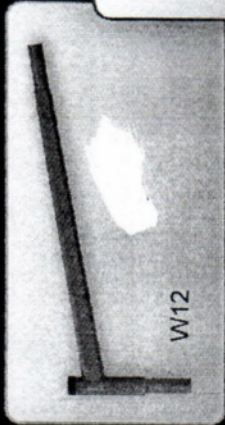
Typ / Type	Przekrój / Profile (mm)	h (m)	h <sub>1</sub> (m)	h <sub>2</sub> (m)	h <sub>3</sub> (m)	h <sub>4</sub> (m)	h <sub>5</sub> (m)	h <sub>6</sub> (m)	h <sub>7</sub> (m)	h <sub>8</sub> (m)	h <sub>9</sub> (m)	h <sub>10</sub> (m)	h <sub>11</sub> (m)	h <sub>12</sub> (m)	h <sub>13</sub> (m)	h <sub>14</sub> (m)	h <sub>15</sub> (m)	h <sub>16</sub> (m)	h <sub>17</sub> (m)	h <sub>18</sub> (m)	h <sub>19</sub> (m)	h <sub>20</sub> (m)	h <sub>21</sub> (m)	h <sub>22</sub> (m)	h <sub>23</sub> (m)	h <sub>24</sub> (m)	h <sub>25</sub> (m)	h <sub>26</sub> (m)	h <sub>27</sub> (m)	h <sub>28</sub> (m)	h <sub>29</sub> (m)	h <sub>30</sub> (m)	h <sub>31</sub> (m)	h <sub>32</sub> (m)	h <sub>33</sub> (m)	h <sub>34</sub> (m)	h <sub>35</sub> (m)	h <sub>36</sub> (m)	h <sub>37</sub> (m)	h <sub>38</sub> (m)	h <sub>39</sub> (m)	h <sub>40</sub> (m)	h <sub>41</sub> (m)	h <sub>42</sub> (m)	h <sub>43</sub> (m)	h <sub>44</sub> (m)	h <sub>45</sub> (m)	h <sub>46</sub> (m)	h <sub>47</sub> (m)	h <sub>48</sub> (m)	h <sub>49</sub> (m)	h <sub>50</sub> (m)	h <sub>51</sub> (m)	h <sub>52</sub> (m)	h <sub>53</sub> (m)	h <sub>54</sub> (m)	h <sub>55</sub> (m)	h <sub>56</sub> (m)	h <sub>57</sub> (m)	h <sub>58</sub> (m)	h <sub>59</sub> (m)	h <sub>60</sub> (m)	h <sub>61</sub> (m)	h <sub>62</sub> (m)	h <sub>63</sub> (m)	h <sub>64</sub> (m)	h <sub>65</sub> (m)	h <sub>66</sub> (m)	h <sub>67</sub> (m)	h <sub>68</sub> (m)	h <sub>69</sub> (m)	h <sub>70</sub> (m)	h <sub>71</sub> (m)	h <sub>72</sub> (m)	h <sub>73</sub> (m)	h <sub>74</sub> (m)	h <sub>75</sub> (m)	h <sub>76</sub> (m)	h <sub>77</sub> (m)	h <sub>78</sub> (m)	h <sub>79</sub> (m)	h <sub>80</sub> (m)	h <sub>81</sub> (m)	h <sub>82</sub> (m)	h <sub>83</sub> (m)	h <sub>84</sub> (m)	h <sub>85</sub> (m)	h <sub>86</sub> (m)	h <sub>87</sub> (m)	h <sub>88</sub> (m)	h <sub>89</sub> (m)	h <sub>90</sub> (m)	h <sub>91</sub> (m)	h <sub>92</sub> (m)	h <sub>93</sub> (m)	h <sub>94</sub> (m)	h <sub>95</sub> (m)	h <sub>96</sub> (m)	h <sub>97</sub> (m)	h <sub>98</sub> (m)	h <sub>99</sub> (m)	h <sub>100</sub> (m)	h <sub>101</sub> (m)	h <sub>102</sub> (m)	h <sub>103</sub> (m)	h <sub>104</sub> (m)	h <sub>105</sub> (m)	h <sub>106</sub> (m)	h <sub>107</sub> (m)	h <sub>108</sub> (m)	h <sub>109</sub> (m)	h <sub>110</sub> (m)	h <sub>111</sub> (m)	h <sub>112</sub> (m)	h <sub>113</sub> (m)	h <sub>114</sub> (m)	h <sub>115</sub> (m)	h <sub>116</sub> (m)	h <sub>117</sub> (m)	h <sub>118</sub> (m)	h <sub>119</sub> (m)	h <sub>120</sub> (m)	h <sub>121</sub> (m)	h <sub>122</sub> (m)	h <sub>123</sub> (m)	h <sub>124</sub> (m)	h <sub>125</sub> (m)	h <sub>126</sub> (m)	h <sub>127</sub> (m)	h <sub>128</sub> (m)	h <sub>129</sub> (m)	h <sub>130</sub> (m)	h <sub>131</sub> (m)	h <sub>132</sub> (m)	h <sub>133</sub> (m)	h <sub>134</sub> (m)	h <sub>135</sub> (m)	h <sub>136</sub> (m)	h <sub>137</sub> (m)	h <sub>138</sub> (m)	h <sub>139</sub> (m)	h <sub>140</sub> (m)	h <sub>141</sub> (m)	h <sub>142</sub> (m)	h <sub>143</sub> (m)	h <sub>144</sub> (m)	h <sub>145</sub> (m)	h <sub>146</sub> (m)	h <sub>147</sub> (m)	h <sub>148</sub> (m)	h <sub>149</sub> (m)	h <sub>150</sub> (m)	h <sub>151</sub> (m)	h <sub>152</sub> (m)	h <sub>153</sub> (m)	h <sub>154</sub> (m)	h <sub>155</sub> (m)	h <sub>156</sub> (m)	h <sub>157</sub> (m)	h <sub>158</sub> (m)	h <sub>159</sub> (m)	h <sub>160</sub> (m)	h <sub>161</sub> (m)	h <sub>162</sub> (m)	h <sub>163</sub> (m)	h <sub>164</sub> (m)	h <sub>165</sub> (m)	h <sub>166</sub> (m)	h <sub>167</sub> (m)	h <sub>168</sub> (m)	h <sub>169</sub> (m)	h <sub>170</sub> (m)	h <sub>171</sub> (m)	h <sub>172</sub> (m)	h <sub>173</sub> (m)	h <sub>174</sub> (m)	h <sub>175</sub> (m)	h <sub>176</sub> (m)	h <sub>177</sub> (m)	h <sub>178</sub> (m)	h <sub>179</sub> (m)	h <sub>180</sub> (m)	h <sub>181</sub> (m)	h <sub>182</sub> (m)	h <sub>183</sub> (m)	h <sub>184</sub> (m)	h <sub>185</sub> (m)	h <sub>186</sub> (m)	h <sub>187</sub> (m)	h <sub>188</sub> (m)	h <sub>189</sub> (m)	h <sub>190</sub> (m)	h <sub>191</sub> (m)	h <sub>192</sub> (m)	h <sub>193</sub> (m)	h <sub>194</sub> (m)	h <sub>195</sub> (m)	h <sub>196</sub> (m)	h <sub>197</sub> (m)	h <sub>198</sub> (m)	h <sub>199</sub> (m)	h <sub>200</sub> (m)	h <sub>201</sub> (m)	h <sub>202</sub> (m)	h <sub>203</sub> (m)	h <sub>204</sub> (m)	h <sub>205</sub> (m)	h <sub>206</sub> (m)	h <sub>207</sub> (m)	h <sub>208</sub> (m)	h <sub>209</sub> (m)	h <sub>210</sub> (m)	h <sub>211</sub> (m)	h <sub>212</sub> (m)	h <sub>213</sub> (m)	h <sub>214</sub> (m)	h <sub>215</sub> (m)	h <sub>216</sub> (m)	h <sub>217</sub> (m)	h <sub>218</sub> (m)	h <sub>219</sub> (m)	h <sub>220</sub> (m)	h <sub>221</sub> (m)	h <sub>222</sub> (m)	h <sub>223</sub> (m)	h <sub>224</sub> (m)	h <sub>225</sub> (m)	h <sub>226</sub> (m)	h <sub>227</sub> (m)	h <sub>228</sub> (m)	h <sub>229</sub> (m)	h <sub>230</sub> (m)	h <sub>231</sub> (m)	h <sub>232</sub> (m)	h <sub>233</sub> (m)	h <sub>234</sub> (m)	h <sub>235</sub> (m)	h <sub>236</sub> (m)	h <sub>237</sub> (m)	h <sub>238</sub> (m)	h <sub>239</sub> (m)	h <sub>240</sub> (m)	h <sub>241</sub> (m)	h <sub>242</sub> (m)	h <sub>243</sub> (m)	h <sub>244</sub> (m)	h <sub>245</sub> (m)	h <sub>246</sub> (m)	h <sub>247</sub> (m)	h <sub>248</sub> (m)	h <sub>249</sub> (m)	h <sub>250</sub> (m)	h <sub>251</sub> (m)	h <sub>252</sub> (m)	h <sub>253</sub> (m)	h <sub>254</sub> (m)	h <sub>255</sub> (m)	h <sub>256</sub> (m)	h <sub>257</sub> (m)	h <sub>258</sub> (m)	h <sub>259</sub> (m)	h <sub>260</sub> (m)	h <sub>261</sub> (m)	h <sub>262</sub> (m)	h <sub>263</sub> (m)	h <sub>264</sub> (m)	h <sub>265</sub> (m)	h <sub>266</sub> (m)	h <sub>267</sub> (m)	h <sub>268</sub> (m)	h <sub>269</sub> (m)	h <sub>270</sub> (m)	h <sub>271</sub> (m)	h <sub>272</sub> (m)	h <sub>273</sub> (m)	h <sub>274</sub> (m)	h <sub>275</sub> (m)	h <sub>276</sub> (m)	h <sub>277</sub> (m)	h <sub>278</sub> (m)	h <sub>279</sub> (m)	h <sub>280</sub> (m)	h <sub>281</sub> (m)	h <sub>282</sub> (m)	h <sub>283</sub> (m)	h <sub>284</sub> (m)	h <sub>285</sub> (m)	h <sub>286</sub> (m)	h <sub>287</sub> (m)	h <sub>288</sub> (m)	h <sub>289</sub> (m)	h <sub>290</sub> (m)	h <sub>291</sub> (m)	h <sub>292</sub> (m)	h <sub>293</sub> (m)	h <sub>294</sub> (m)	h <sub>295</sub> (m)	h <sub>296</sub> (m)	h <sub>297</sub> (m)	h <sub>298</sub> (m)	h <sub>299</sub> (m)	h <sub>300</sub> (m)	h <sub>301</sub> (m)	h <sub>302</sub> (m)	h <sub>303</sub> (m)	h <sub>304</sub> (m)	h <sub>305</sub> (m)	h <sub>306</sub> (m)	h <sub>307</sub> (m)	h <sub>308</sub> (m)	h <sub>309</sub> (m)	h <sub>310</sub> (m)	h <sub>311</sub> (m)	h <sub>312</sub> (m)	h <sub>313</sub> (m)	h <sub>314</sub> (m)	h <sub>315</sub> (m)	h <sub>316</sub> (m)	h <sub>317</sub> (m)	h <sub>318</sub> (m)	h <sub>319</sub> (m)	h <sub>320</sub> (m)	h <sub>321</sub> (m)	h <sub>322</sub> (m)	h <sub>323</sub> (m)	h <sub>324</sub> (m)	h <sub>325</sub> (m)	h <sub>326</sub> (m)	h <sub>327</sub> (m)	h <sub>328</sub> (m)	h <sub>329</sub> (m)	h <sub>330</sub> (m)	h <sub>331</sub> (m)	h <sub>332</sub> (m)	h <sub>333</sub> (m)	h <sub>334</sub> (m)	h <sub>335</sub> (m)	h <sub>336</sub> (m)	h <sub>337</sub> (m)	h <sub>338</sub> (m)	h <sub>339</sub> (m)	h <sub>340</sub> (m)	h <sub>341</sub> (m)	h <sub>342</sub> (m)	h <sub>343</sub> (m)	h <sub>344</sub> (m)	h <sub>345</sub> (m)	h <sub>346</sub> (m)	h <sub>347</sub> (m)	h <sub>348</sub> (m)	h <sub>349</sub> (m)	h <sub>350</sub> (m)	h <sub>351</sub> (m)	h <sub>352</sub> (m)	h <sub>353</sub> (m)	h <sub>354</sub> (m)	h <sub>355</sub> (m)	h <sub>356</sub> (m)	h <sub>357</sub> (m)	h <sub>358</sub> (m)	h <sub>359</sub> (m)	h <sub>360</sub> (m)	h <sub>361</sub> (m)	h <sub>362</sub> (m)	h <sub>363</sub> (m)	h <sub>364</sub> (m)	h <sub>365</sub> (m)	h <sub>366</sub> (m)	h <sub>367</sub> (m)	h <sub>368</sub> (m)	h <sub>369</sub> (m)	h <sub>370</sub> (m)	h <sub>371</sub> (m)	h <sub>372</sub> (m)	h <sub>373</sub> (m)	h <sub>374</sub> (m)	h <sub>375</sub> (m)	h <sub>376</sub> (m)	h <sub>377</sub> (m)	h <sub>378</sub> (m)	h <sub>379</sub> (m)	h <sub>380</sub> (m)	h <sub>381</sub> (m)	h <sub>382</sub> (m)	h <sub>383</sub> (m)	h <sub>384</sub> (m)	h <sub>385</sub> (m)	h <sub>386</sub> (m)	h <sub>387</sub> (m)	h <sub>388</sub> (m)	h <sub>389</sub> (m)	h <sub>390</sub> (m)	h <sub>391</sub> (m)	h <sub>392</sub> (m)	h <sub>393</sub> (m)	h <sub>394</sub> (m)	h <sub>395</sub> (m)	h <sub>396</sub> (m)	h <sub>397</sub> (m)	h <sub>398</sub> (m)	h <sub>399</sub> (m)	h <sub>400</sub> (m)	h <sub>401</sub> (m)	h <sub>402</sub> (m)	h <sub>403</sub> (m)	h <sub>404</sub> (m)	h <sub>405</sub> (m)	h <sub>406</sub> (m)	h <sub>407</sub> (m)	h <sub>408</sub> (m)	h <sub>409</sub> (m)	h <sub>410</sub> (m)	h <sub>411</sub> (m)	h <sub>412</sub> (m)	h <sub>413</sub> (m)	h <sub>414</sub> (m)	h <sub>415</sub> (m)	h <sub>416</sub> (m)	h <sub>417</sub> (m)	h <sub>418</sub> (m)	h <sub>419</sub> (m)	h <sub>420</sub> (m)	h <sub>421</sub> (m)	h <sub>422</sub> (m)	h <sub>423</sub> (m)	h <sub>424</sub> (m)	h <sub>425</sub> (m)	h <sub>426</sub> (m)	h <sub>427</sub> (m)	h <sub>428</sub> (m)	h <sub>429</sub> (m)	h <sub>430</sub> (m)	h <sub>431</sub> (m)	h <sub>432</sub> (m)	h <sub>433</sub> (m)	h <sub>434</sub> (m)	h <sub>435</sub> (m)	h <sub>436</sub> (m)	h <sub>437</sub> (m)	h <sub>438</sub> (m)	h <sub>439</sub> (m)	h <sub>440</sub> (m)	h <sub>441</sub> (m)	h <sub>442</sub> (m)	h <sub>443</sub> (m)	h <sub>444</sub> (m)	h <sub>445</sub> (m)	h <sub>446</sub> (m)	h <sub>447</sub> (m)	h <sub>448</sub> (m)	h <sub>449</sub> (m)	h <sub>450</sub> (m)	h <sub>451</sub> (m)	h <sub>452</sub> (m)	h <sub>453</sub> (m)	h <sub>454</sub> (m)	h <sub>455</sub> (m)	h <sub>456</sub> (m)	h <sub>457</sub> (m)	h <sub>458</sub> (m)	h <sub>459</sub> (m)	h <sub>460</sub> (m)	h <sub>461</sub> (m)	h <sub>462</sub> (m)	h <sub>463</sub> (m)	h <sub>464</sub> (m)	h <sub>465</sub> (m)	h <sub>466</sub> (m)	h <sub>467</sub> (m)	h <sub>468</sub> (m)	h <sub>469</sub> (m)	h <sub>470</sub> (m)	h <sub>471</sub> (m)	h <sub>472</sub> (m)	h <sub>473</sub> (m)	h <sub>474</sub> (m)	h <sub>475</sub> (m)	h <sub>476</sub> (m)	h <sub>477</sub> (m)	h <sub>478</sub> (m)	h <sub>479</sub> (m)	h <sub>480</sub> (m)	h <sub>481</sub> (m)	h <sub>482</sub> (m)	h <sub>483</sub> (m)	h <sub>484</sub> (m)	h <sub>485</sub> (m)	h <sub>486</sub> (m)	h <sub>487</sub> (m)	h <sub>488</sub> (m)	h <sub>489</sub> (m)	h <sub>490</sub> (m)	h <sub>491</sub> (m)	h <sub>492</sub> (m)	h <sub>493</sub> (m)	h <sub>494</sub> (m)	h <sub>495</sub> (m)	h <sub>496</sub> (m)	h <sub>497</sub> (m)	h <sub>498</sub> (m)	h <sub>499</sub> (m)	h <sub>500</sub> (m)
SO 6/3	6	3	60/156	100/400	500	B-80	57																																																																																																																																																																																																																																																																																																																																																																																																																																																																																																															
SO 6/4	6	4	60/156	100/400	500	B-120	72																																																																																																																																																																																																																																																																																																																																																																																																																																																																																																															
SX 6/3	6	3	60/191	100/400	500	B-120	68																																																																																																																																																																																																																																																																																																																																																																																																																																																																																																															
SX 6/4	6	4	60/191	100/400	500	B-120	88																																																																																																																																																																																																																																																																																																																																																																																																																																																																																																															
SR 6	6	4	60/133	100/400	400	-	65																																																																																																																																																																																																																																																																																																																																																																																																																																																																																																															
SR 6-F	6	4	60/133	100/400	400	B-80	54																																																																																																																																																																																																																																																																																																																																																																																																																																																																																																															
C 6/3	6	3	60/138	100/400	500	B-80	53																																																																																																																																																																																																																																																																																																																																																																																																																																																																																																															
C 6/4	6	4	60/138	100/400	500	B-120	72																																																																																																																																																																																																																																																																																																																																																																																																																																																																																																															
SO 7/3	7	3	60/156	100/400	500	B-120	70																																																																																																																																																																																																																																																																																																																																																																																																																																																																																																															
SO 7/4	7	4	60/156	100/400	500	B-120	87																																																																																																																																																																																																																																																																																																																																																																																																																																																																																																															
SX 7/3	7	3	60/191	100/400	500	B-120	79																																																																																																																																																																																																																																																																																																																																																																																																																																																																																																															
SX 7/4	7	4	60/191	100/400	500	B-120	99																																																																																																																																																																																																																																																																																																																																																																																																																																																																																																															
SR 7	7	4	60/133	100/400	400	-	84																																																																																																																																																																																																																																																																																																																																																																																																																																																																																																															
SR 7-F	7	4	60/133	100/400	400	B-120	66																																																																																																																																																																																																																																																																																																																																																																																																																																																																																																															
C 7/3	7	3	60/151	100/400	500	B-120	68																																																																																																																																																																																																																																																																																																																																																																																																																																																																																																															
C 7/4	7	4	60/151	100/400	500	B-120	91																																																																																																																																																																																																																																																																																																																																																																																																																																																																																																															
SO 8/3	8	3	60/156	100/400	500	B-120	77																																																																																																																																																																																																																																																																																																																																																																																																																																																																																																															
SO 8/4	8	4	60/156	100/400	500	B-120	98																																																																																																																																																																																																																																																																																																																																																																																																																																																																																																															
SX 8/3	8	3	60/191	100/400	500	B-120	89																																																																																																																																																																																																																																																																																																																																																																																																																																																																																																															
SX 8/4	8	4	60/191	100/400	500	B-120	113																																																																																																																																																																																																																																																																																																																																																																																																																																																																																																															
SR 8	8	4	60/159	100/400	500	-	114																																																																																																																																																																																																																																																																																																																																																																																																																																																																																																															
SR 8-F	8	4	60/159	100/400	500	B-120	88																																																																																																																																																																																																																																																																																																																																																																																																																																																																																																															
C 8/3	8	3	60/161	100/400	500	B-120	79																																																																																																																																																																																																																																																																																																																																																																																																																																																																																																															
C 8/4	8	4	60/161	100/400	500	B-120	103																																																																																																																																																																																																																																																																																																																																																																																																																																																																																																															

○ - esmikelet / octagonal-conical  
 ○ - rura / tubular  
 ⊗ - szóstek / round-conical

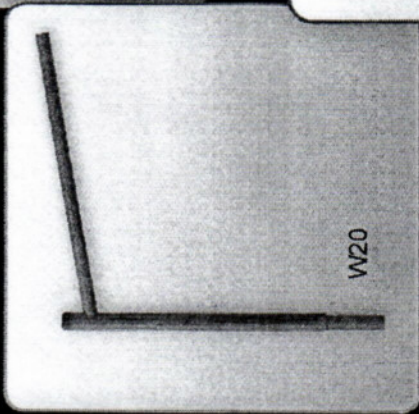


**Dane techniczne:**  
Technical data:

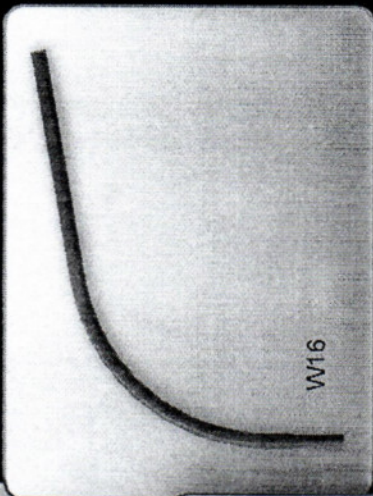
Typ / Type	Przekrój / Profile (mm)	h (m)	h <sub>1</sub> (m)	h <sub>2</sub> (m)	h <sub>3</sub> (m)	h <sub>4</sub> (m)	h <sub>5</sub> (m)	h <sub>6</sub> (m)	h <sub>7</sub> (m)	h <sub>8</sub> (m)	h <sub>9</sub> (m)	h <sub>10</sub> (m)	h <sub>11</sub> (m)	h <sub>12</sub> (m)	h <sub>13</sub> (m)	h <sub>14</sub> (m)	h <sub>15</sub> (m)	h <sub>16</sub> (m)	h <sub>17</sub> (m)	h <sub>18</sub> (m)	h <sub>19</sub> (m)	h <sub>20</sub> (m)	h <sub>21</sub> (m)	h <sub>22</sub> (m)	h <sub>23</sub> (m)	h <sub>24</sub> (m)	h <sub>25</sub> (m)	h <sub>26</sub> (m)	h <sub>27</sub> (m)	h <sub>28</sub> (m)	h <sub>29</sub> (m)	h <sub>30</sub> (m)	h <sub>31</sub> (m)	h <sub>32</sub> (m)	h <sub>33</sub> (m)	h <sub>34</sub> (m)	h <sub>35</sub> (m)	h <sub>36</sub> (m)	h <sub>37</sub> (m)	h <sub>38</sub> (m)	h <sub>39</sub> (m)	h <sub>40</sub> (m)	h <sub>41</sub> (m)	h <sub>42</sub> (m)	h <sub>43</sub> (m)	h <sub>44</sub> (m)	h <sub>45</sub> (m)	h <sub>46</sub> (m)	h <sub>47</sub> (m)	h <sub>48</sub> (m)	h <sub>49</sub> (m)	h <sub>50</sub> (m)	h <sub>51</sub> (m)	h <sub>52</sub> (m)	h <sub>53</sub> (m)	h <sub>54</sub> (m)	h <sub>55</sub> (m)	h <sub>56</sub> (m)	h <sub>57</sub> (m)	h <sub>58</sub> (m)	h <sub>59</sub> (m)	h <sub>60</sub> (m)	h <sub>61</sub> (m)	h <sub>62</sub> (m)	h <sub>63</sub> (m)	h <sub>64</sub> (m)	h <sub>65</sub> (m)	h <sub>66</sub> (m)	h <sub>67</sub> (m)	h <sub>68</sub> (m)	h <sub>69</sub> (m)	h <sub>70</sub> (m)	h <sub>71</sub> (m)	h <sub>7</sub>
------------	-------------------------	-------	--------------------	--------------------	--------------------	--------------------	--------------------	--------------------	--------------------	--------------------	--------------------	---------------------	---------------------	---------------------	---------------------	---------------------	---------------------	---------------------	---------------------	---------------------	---------------------	---------------------	---------------------	---------------------	---------------------	---------------------	---------------------	---------------------	---------------------	---------------------	---------------------	---------------------	---------------------	---------------------	---------------------	---------------------	---------------------	---------------------	---------------------	---------------------	---------------------	---------------------	---------------------	---------------------	---------------------	---------------------	---------------------	---------------------	---------------------	---------------------	---------------------	---------------------	---------------------	---------------------	---------------------	---------------------	---------------------	---------------------	---------------------	---------------------	---------------------	---------------------	---------------------	---------------------	---------------------	---------------------	---------------------	---------------------	---------------------	---------------------	---------------------	---------------------	---------------------	----------------



W12



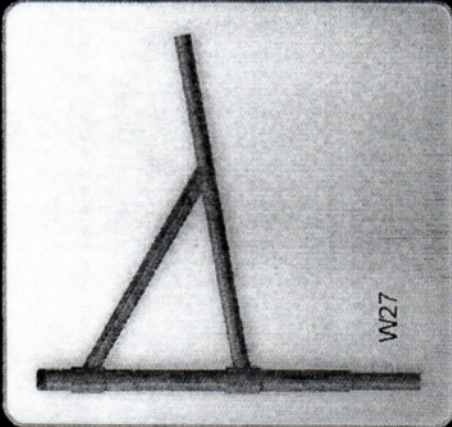
W20



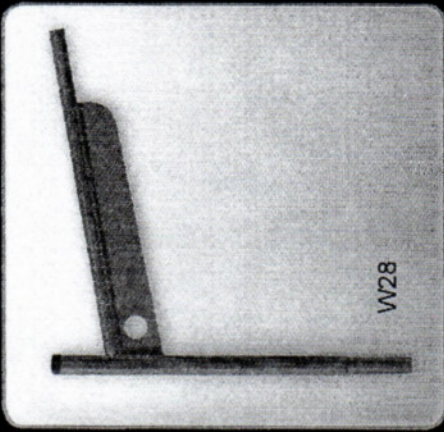
W16



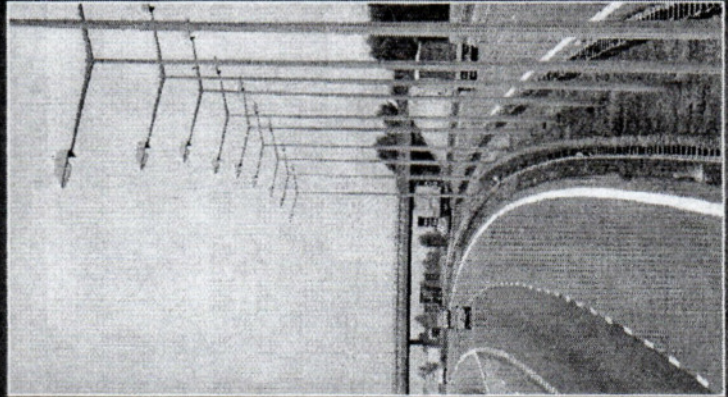
W22



W27



W28



Dane techniczne:  
Technical data:

Typ wysięgnika Bracket type	Maksymalna liczba mocowań Maximum number of arms		1,5 m		2 m		Diagram
	Ø 40	Ø 103	Ø 66	Ø 102	1 m	2 m	
W12	2	6	✓	✓	✓	✓	
W16	2	4	✓	✓	✓	✓	
W20	2	6	✓	✓	✓	✓	
W22	2	2	✓	✓	✓	✓	
W25	2	2	✓	✓	✓	✓	
W27	2	2	✓	✓	✓	✓	
W28	2	2	✓	✓	✓	✓	

Skoczów 21.10.2008

### Oświadczenie

Zgodnie z art. 20 ustawy Prawo Budowlane ( DZ.U. Nr. 207 z 2003 poz.2016  
ze zmianami oświadczam, że

**Projekt budowlano – Wykonawczy**

**Oświetlenia Ulicznego**

**Kończyce Wielkie ul. Ks. Kukli**

Został sporządzony zgodnie z obowiązującymi przepisami oraz zasadami wiedzy  
technicznej.

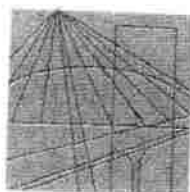
PROJEKTOWANIE I NADZÓR  
INSTALACJI ELEKTRYCZNYCH

Zofia Myrta

43-430 Skoczów ul. Dębowa 3c

tel. 033/472 01 11 fax 033-105-08-22

*podpis projektanta*



Ś L A S K A  
O K R Ę G O W A  
I Z B A  
I N Ż Y N I E R Ó W  
B U D O W N I C T W A

Katowice, 17 czerwca 2008 r.

Pani/Pan **Zofia Myrmus**  
**ul. Dębowa 3C**  
**43-430 Skoczów**

## ZAŚWIADCZENIE

Pani/Pan **Myrmus Zofia**

jest członkiem Śląskiej Okręgowej Izby Inżynierów  
Budownictwa o numerze ewidencyjnym **SLK/IE/3591/01**  
i posiada wymagane ubezpieczenie od odpowiedzialności  
cywilnej.

Niniejsze zaświadczenie jest ważne do dnia 31.12.2008 r.

PRZEWODNICZĄCY RADY  
Izby Inżynierów Budownictwa  
*[Signature]*

mgr inż. Stefan Czarniowski

40-026 KATOWICE ul. Podgórna 4 tel./fax 032 2554552, 032 6080722 www.oib.katowice.pl

Katowice, dnia 7 sierpnia 1989 r.

Nr ewid. 340/89

**STWIERDZENIE PRZYGOTOWANIA ZAWODOWEGO  
DO PEŁNIENIA SAMODZIELNYCH FUNKCJI TECHNICZNYCH W BUDOWNICTWIE**

Na podstawie § 2 ust.2, pkt 2, § 5 ust.1, pkt 2 i ust.2 i § 7  
i § 13 ust.1 pkt 4 lit. rozporządzenia Ministra Gospodarki Terenowej i Ochrony  
Środowiska z dnia 20 lutego 1975 r. w sprawie samodzielnych funkcji technicznych  
w budownictwie / Dz. U. Nr 8, poz. 46/ oraz / Dz. U. Nr 42, poz. 334/ stwierdza się, że:

Obywatel /ka/ ZOFIA M Y R M U S

technik elektryk

urodzony dnia 2 lutego 1948 r. w Krzemiericy

posiada przygotowanie zawodowe upoważniające do wykonywania samodzielnej funkcji

projektanta i kierownika budowy

w specjalności instalacyjno-inżynieryjnej w zakresie sieci  
i instalacji elektrycznych

Obywatel /ka/ ZOFIA M Y R M U S jest upoważniony do:

- 1/ sporządzania projektów instalacji elektrycznych, napowietrznych i kablowych linii energetycznych, stacje i urządzenia elektroenergetyczne - o powszechnie znanych rozwiązaniach konstrukcyjnych i schematach technicznych,
- 2/ kierowania, nadzorowania i kontrolowania budowy i robót, kierowania i kontrolowania wytwarzania elementów konstrukcyjnych sieci i instalacji elektrycznych oraz oceniania i badania stanu technicznego w zakresie instalacji elektrycznych, sieci - o powszechnie znanych rozwiązaniach konstrukcyjnych.

Technik Zofia Myrmus  
Nr opr. 340/89  
do potwierdzenia  
nadzorowania sieci  
instalacji elektrycznych

Za zgodność kopii  
z oryginałem



DYREKTOR BIURA  
M. Urban