

**Uchwała nr XXI/213/08  
Rady Gminy Hażlach z dnia 18 grudnia 2008 roku**

**w sprawie: przystąpienia do zmiany Studium Uwarunkowań i Kierunków Zagospodarowania  
Przestrzennego wsi Zamarski**

Na podstawie art.18 ust.2 pkt.15 ustawy z dnia 8 marca 1990 roku o samorządzie gminnym (Dz.U. Nr 142 z 2001r. poz. 1591, z późn. zm.), w związku z art. 9 i 27 ustawy z dnia 27 marca 2003 roku o planowaniu i zagospodarowaniu przestrzennym (Dz. U. Nr 80 , poz. 717 z późn. zm.)

**Rada Gminy Hażlach**

**u c h w a l a :**

**§ 1**

Przystąpienie do zmiany Studium Uwarunkowań i Kierunków Zagospodarowania Przestrzennego wsi Zamarski określając granice obszaru objętego planem zgodnie z załącznikiem do uchwały.

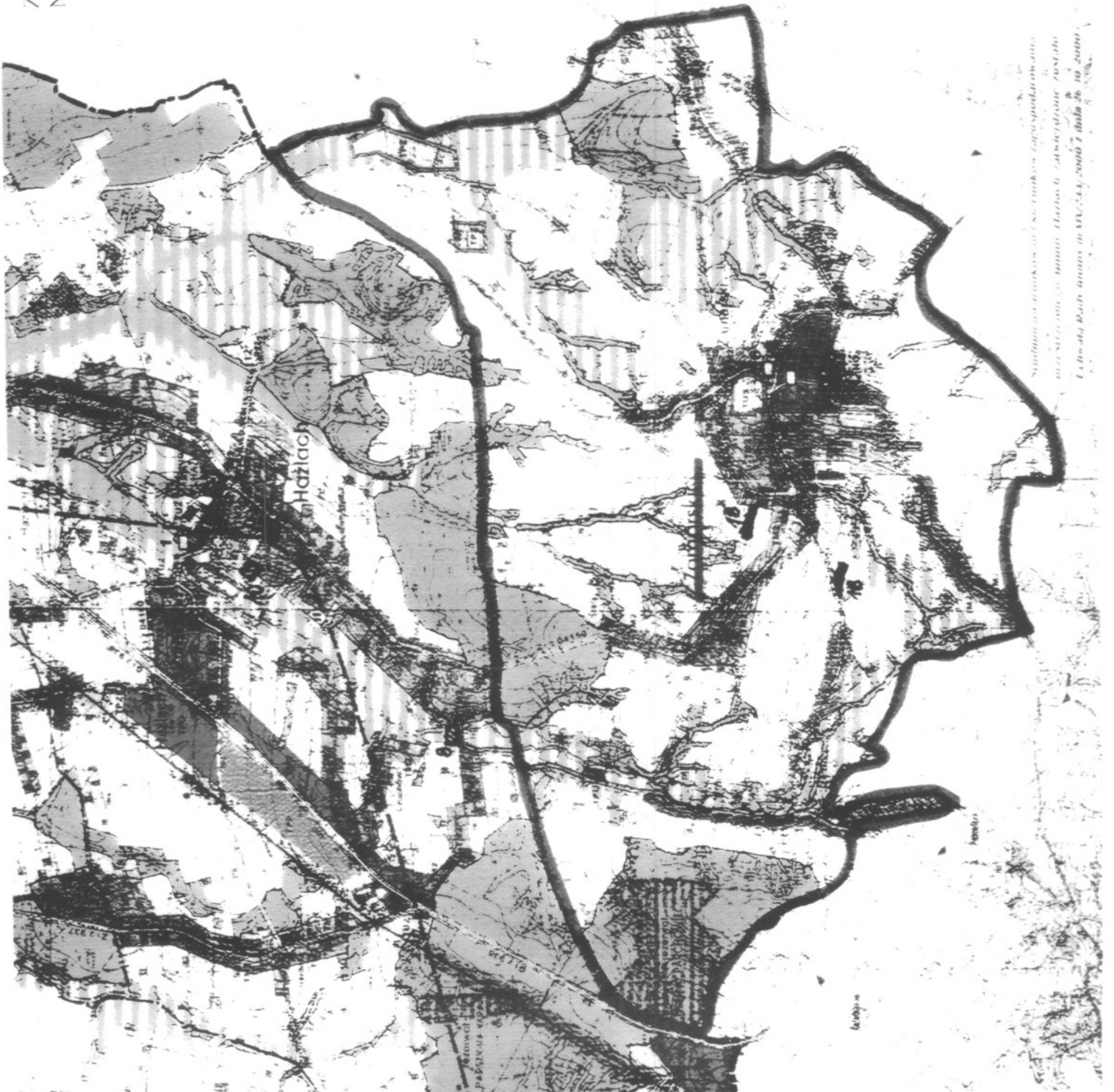
**§ 2**

Wykonanie uchwały powierzyć Wójtowi Gminy Hażlach.

**§ 3**

Uchwała wchodzi w życie z dniem podjęcia.

  
PRZEWODNICZĄCY  
RADY GMINY  
mgr inż. Karol Czempiel



RADA GMINY  
HAŻLACH

PRZEWODNICZĄCY  
GMINY  
mgr inż. Karol Czerniej

Skala 1:50000  
Materiał opracowany na podstawie mapy geodezyjnej  
1:50000, wydanej przez Główny Urząd Geodezyjny, Warszawa, 1980 r.  
Liczba Rady Gminy w Hażlachach z dnia 26.10.2008 r.