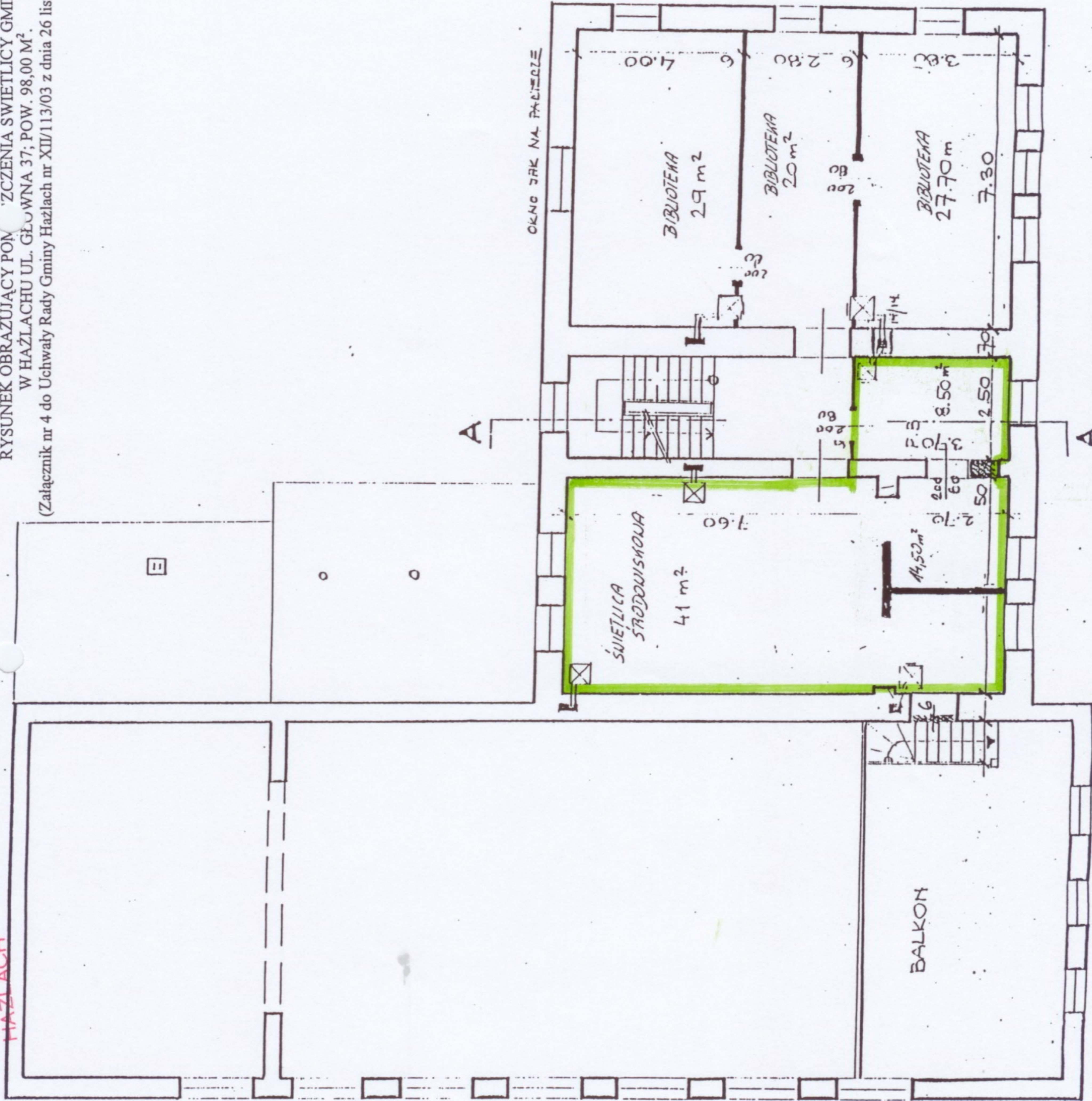


RYSUNEK OBRAZUJĄCY POMIAR WZCZENIA ŚWIETLICY GMINNEJ
W HAŻLACHU UL. GŁÓWNA 37; POW. 98,00 M².

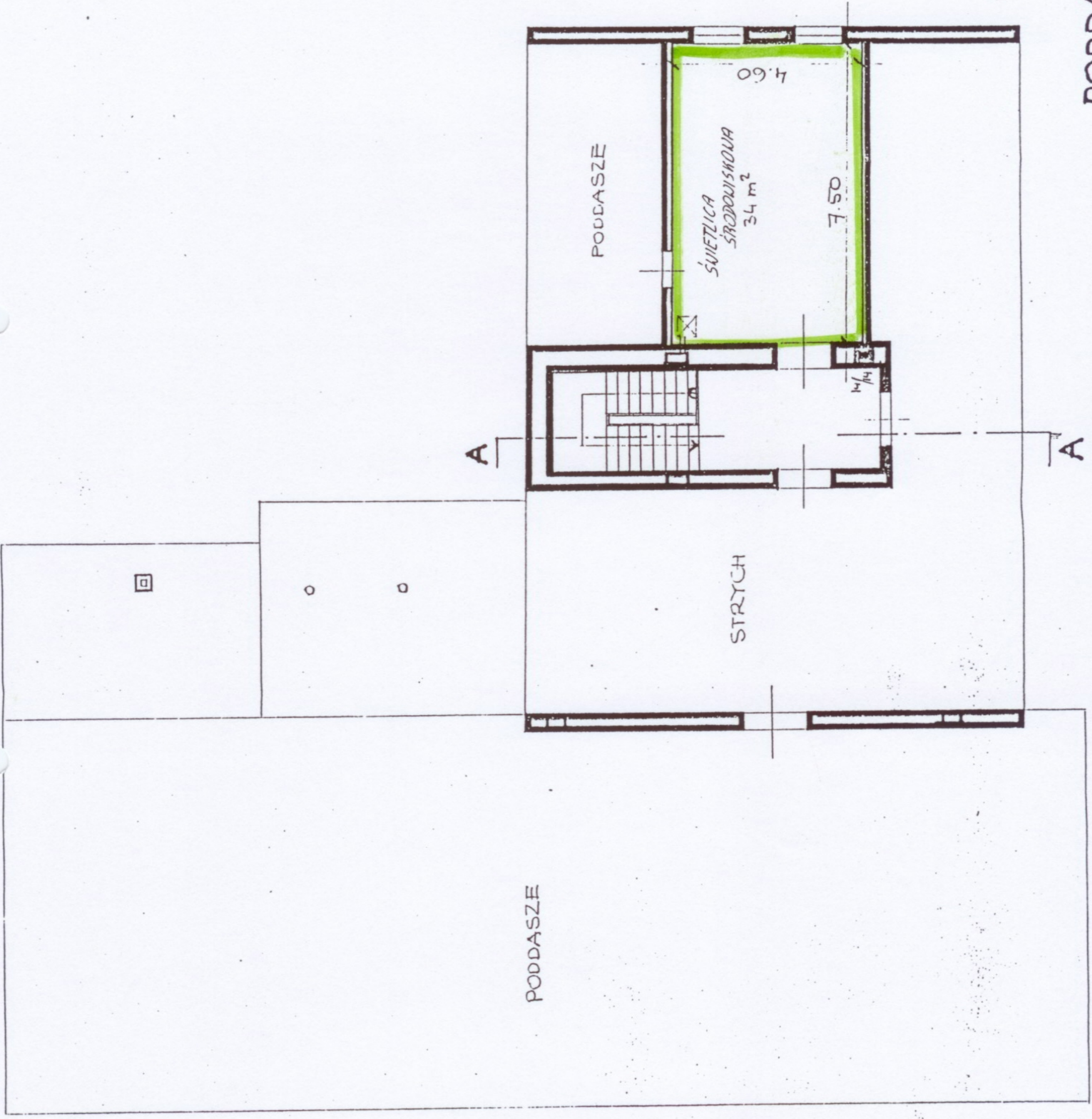
(Załącznik nr 4 do Uchwały Rady Gminy Hażlach nr XII/113/03 z dnia 26 listopada 2003r.)

Załącznik do Uchwały
Rady Gminy Hażlach
nr XX/192/04
z dnia 13 października 2004r.

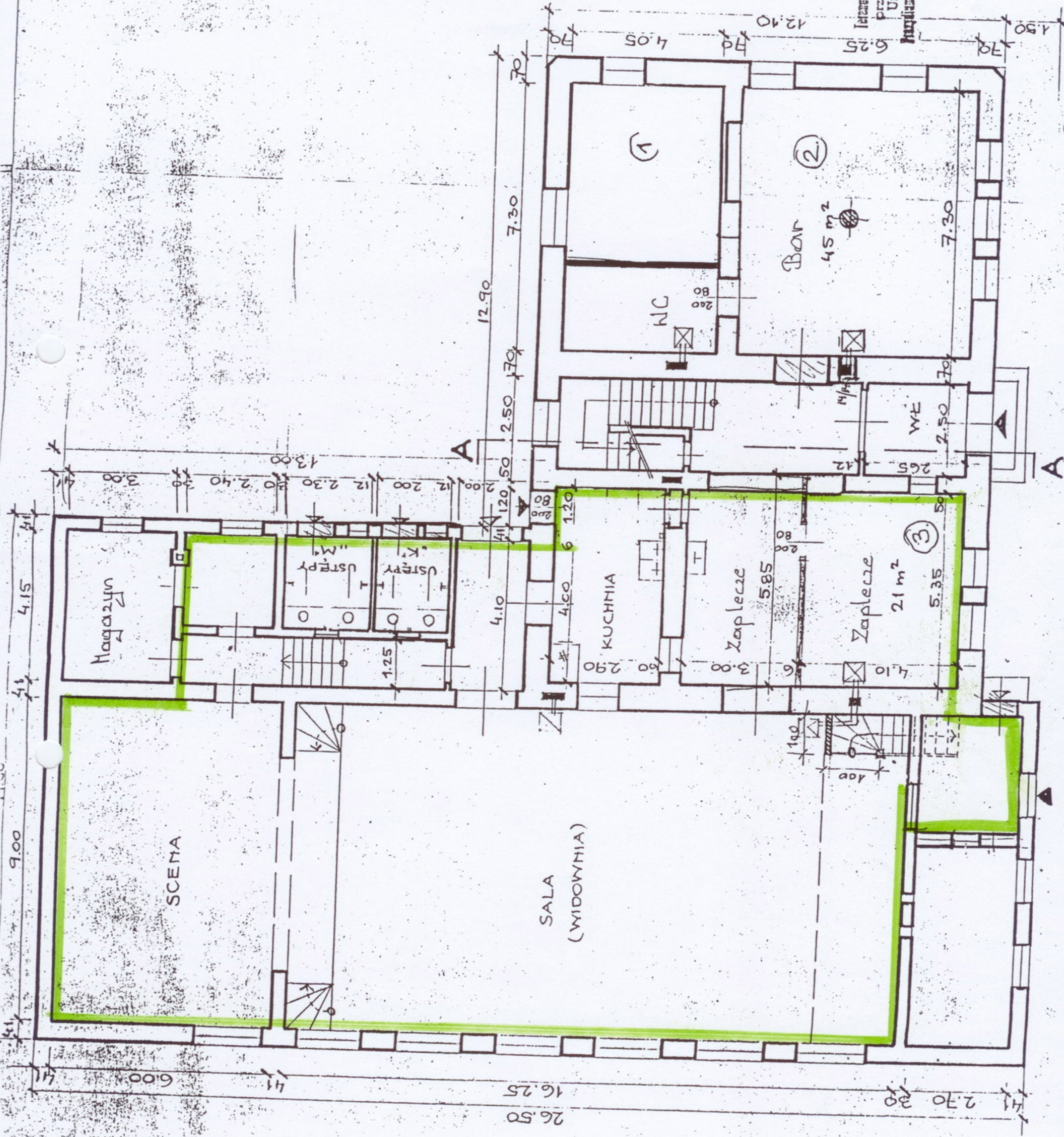


PRZEWODNICZACY
RADY GMINY
mgr inż. Karol Czemplaj

Instytut Zespół Usług Projektowych S.A.
Instytut Wzrostu Budowlanego
Urbanistyki i Architektury
Pracownia Powiatowej Rady Miejskiej w Gostyniu
Zakład Budowlany



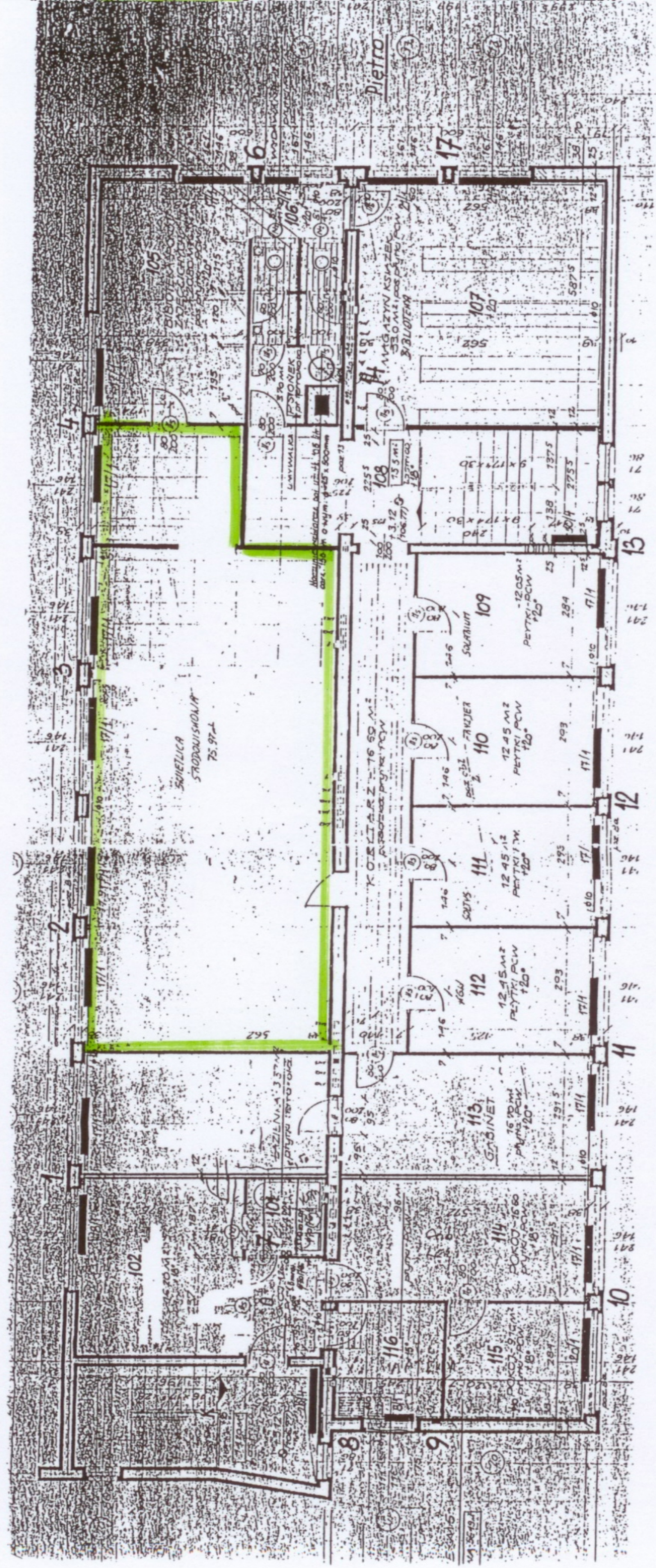
PODDASZE



PRZEWODNICZĄC
RADY GMINY
 mgr inż. Karol Czempli

Interdyscyplinarne Biuro Projektowe Nr 4
 przy Wydziale Budownictwa
 Urbanistyki i Architektury
 Pomorskiego Uniwersytetu w Gdańsku
 Zakład Budowlany

RYSunEK OBRAZUJĄCY POMIESZCZENIA ŚWIETLICY GMINNEJ
 FILIA W KOŃCZYCACH WIELKICH UL. KSIEDZA OLSZAKA 8; POW. 75,97 M².



PRZEWODNICZĄCY
RADY GMINY
 mgr inż. Karol Czemplak