

Wodomierze skrzydełkowe jednostrumieniowe - JS, JS-02, JS-04

Vane-wheel single-jet water meters - JS, JS-02, JS-04

50°C
90°C

HV

ISO 9001 ISO 14001
PN-N 18001

Nominalny strumień objętości
Nominal flow rate

$$q_p = 1 \text{ m}^3/\text{h}, 1,5 \text{ m}^3/\text{h}, 2,5 \text{ m}^3/\text{h}$$

Średnica nominalna
Nominal diameter

DN 15, 20

Temperatura robocza
Working temperature

- dla wody zimnej
for cold water **max. 50°C**
- dla wody ciepłej
for warm water **max. 90°C**

Ciśnienie robocze
Working pressure

max. 1,6 MPa (16 bar)

Nowość // New



Wykonania wodomierzy
Water meters versions

- podstawowe - liczydło 5-bębnekowe
standard - counter with 5 rollers
- 02 - liczydło 8 bębnekowe
02 - counter with 8 rollers
- 04 - przystosowany do nakładki impulsowej lub radiowej
04 - adapted for puls or radio cover plate

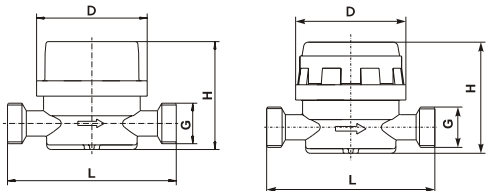
Cechy szczególne:

- zabudowa w instalacjach mieszkaniowych i domowych w przewodach:
 - poziomych z liczydłem skierowanym ku górze - H
 - pionowych oraz poziomych z liczydłem skierowanym na bok - V,
- klasa metrologiczna: B-H, A-V,
- udogodniony odczyt przez dowolne ustawienie obrotowo osadzonego liczydła, pracującego w suchej przestrzeni,
- sprzęgło magnetyczne,
- możliwość elektronicznego sprawdzenia,
- odporność na działanie silnego zewnętrznego pola magnetycznego,
- wskaźnik odkształcenia mechanicznego osłony liczydła,
- zabezpieczenie przed skutkami zamarzania wody,
- wersja z pokrywką z tworzywa sztucznego - na życzenie klienta
- materiały dopuszczone do kontaktu z wodą pitną,
- zatwierdzenie typu Głównego Urzędu Miar,
- zgodność z wymaganiami norm PN-ISO-4064, BS 5728.

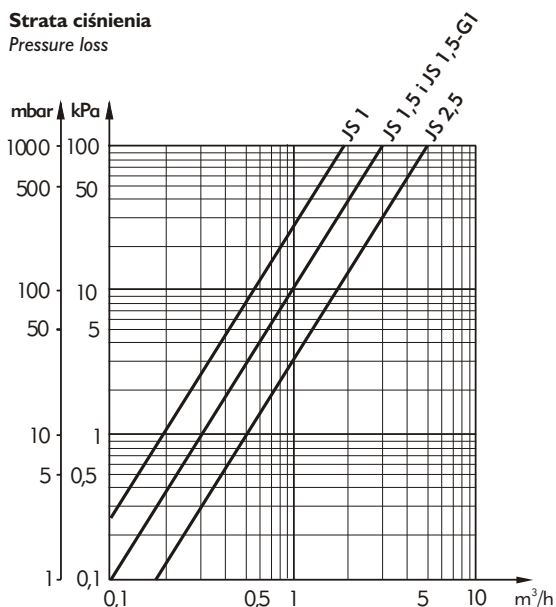
Characteristic features:

- mounting on domestic and household pipelines
 - in horizontal position with counter set upwards - H
 - both in horizontal and vertical positions with counter set sideways-V,
- metrological class: B - H, A - V,
- easy read-out facilitated by an adjustable rotary counter, dry type,
- a magnetic clutch,
- possibility of electronic check - up,
- resistance to outer strong magnetic field,
- counter casing effective strain,
- protection against freezing effects in water supply systems,
- plastic cover option available at customer's request
- materials approved for contact with potable water,
- conformity with standards: ISO 4064, BS 5728.



Oznaczenie - Typ Designation - Type	do wody zimnej for cold water		JS 1 JS 1-02 JS 1-04	JS 1,5 JS 1,5-02 JS 1,5-04	JS 1,5 G1 JS 1,5 G1-02 JS 1,5 G1-04	JS 2,5 JS 2,5-02 JS 2,5-04	
	do wody ciepłej for warm water water up to		JS 90-1 JS 90-1-02 JS 90-1-04	JS 90-1,5 JS 90-1,5-02 JS 90-1,5-04	JS 90-1,5 G1 JS 90-1,5G1-02 JS 90-1,5G1-04	JS 90-2,5 JS 90-2,5-02 JS 90-2,5-04	
Średnica nominalna Nominal diameter	DN	mm	15		20		
Nominalny strumień objętości Nominal flow rate	q _p	m ³ /h	1	1,5		2,5	
Maksymalny strumień objętości Maximum flow rate	q _s	m ³ /h	2	3		5	
Pośredni strumień objętości Transitional flow rate	Klasa A Klasa B	Class A Class B	q _t	dm ³ /h	100 80	150 120	250 200
Minimalny strumień objętości Minimum flow rate			q _{min}	dm ³ /h	40 20	60 30	100 50
Próg rozruchu Starting flow rate	-	-	6	8		15	
Zakres liczydła Counter range	-	m ³	100 000				
Działka elementarna Scale interval	-	dm ³	0,05				
	G	-	G 3/4	G 3/4	G 1	G 1	
	L	m	110	110	130	130	
	H	mm	75	75	75	75	
	D	mm	72	72	72	72	
	Masa (bez elementów przyłączeniowych) Weight (without connectors)	-	kg	0,45	0,45	0,5	0,55

Strata ciśnienia Pressure loss



Błąd względny w zakresie:

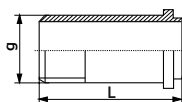
Relative indication error within:

q_e ÷ q_e ±2% do wody zimnej
for cold water
±3% do wody ciepłej
for warm water

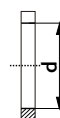
poniżej q_e ÷ q_{min} ±5%
below q_e ÷ q_{min}

Elementy przyłączeniowe / Connecting parts

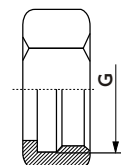
łącznik
coupling



podkładka
washer



nakrętka
nut



DN	G	g	d	L
15	G 3/4	G 1/2	17	40
20	G 1	G 3/4	23	50

Przykład zamówienia:

wodomierz dla wody zimnej WODOMIERZ JS 1,5 - 01
wodomierz dla wody ciepłej 90°C WODOMIERZ JS 90-1,5 - 01
łączniki do wodomierza JS 1,5

Order example:

water meter for cold water WATER METER JS 1,5 - 01
water meter for warm water 90°C WATER METER JS 90-1,5 - 01
couplings for JS 1,5 water meter



**Fabryka Wodomierzy
PoWoGaz SA**

ul. Klemensa Janickiego 23/25
60-542 Poznań, tel. 061 847 44 01
fax 061 847 01 92
e-mail: handel@powogaz.com.pl
www.powogaz.com.pl