

| Nr kat. | Nazwa wyrobu  | Medium   | PN | DN | Gwint       | Rura-PE<br>Ø mm |                            |                       |
|---------|---|--|----|----|-------------|-----------------|----------------------------|-----------------------|
| 2681    | Kombinacyjna zasuwa do nawiercania ISO DN 1"<br>z gwintem zewnętrznym 2" do mocowania w opasce i z gwintem przyłączeniowym<br>1 1/2" wyłącznie do złączki przyłączeniowej nr 6221F<br>(bez złączki) | woda pitna<br>nieagresywne ścieki<br>inne media na zapytanie | 16 | 1" | 2" — 1 1/2" |                 | •                          |                       |
| 6221F   | Złączka przyłączeniowa ISO z uszczelką płaską   |  |    |    |             |                 | 25<br>32<br>40<br>50<br>63 | •<br>•<br>•<br>•<br>• |
| 5940    | Złączka redukcyjna do aparatu do nawiercania Hawle (2")   |  |    |    |             |                 |                            | •                     |

- Uniwersalne przyłącze do rur PE (Ø rury 25/32/40/50/63 mm) redukuje stan magazynowy!
- Wytrzymała konstrukcja z żywicy POM
- Proste nawiercanie pod ciśnieniem i szybki montaż złączki przyłączeniowej ISO

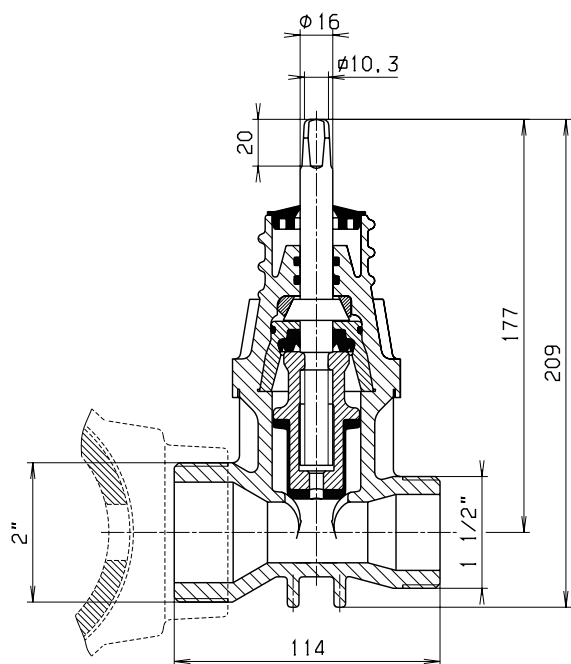
Dane techniczne i instrukcja nawiercania – patrz str. C 4/4



# Kombinacyjna zasuwa do nawiercania ISO

Odpowiadające kółko ręczne: nr 7800  
 Odpowiadające obudowy: sztywna: nr 9101  
 teleskopowa: nr 9601

Odpowiadające skrzynki uliczne:  
 sztywna: nr 1650  
 teleskopowa: nr 1850



## Nr 2681 Zasuwa do nawiercania DN 1"

gwint zewnętrzny 2" do mocowania w opasce  
 i gwint przyłączeniowy 1 1/2" wyłącznie do złączki  
 przyłączeniowej ISO nr 6221F

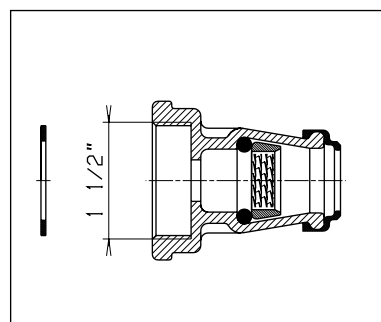
**System uszczelniania:**  
 Profile gumowe klina przy zamykaniu osadzają się  
 w korpusie „bez tarcia”. Nie zachodzi ścieranie,  
 przez co element uszczelniający nie zużywa się.

### Materiały:

**Korpus:** żywica POM  
 wytrzymałość na rozciąganie 7000 N/cm<sup>2</sup>

**Klin:** CuZn39Pb3 (Ms 58)  
 powłoka na klinie – elastomer  
 (dopuszczony do kontaktu z wodą pitną)

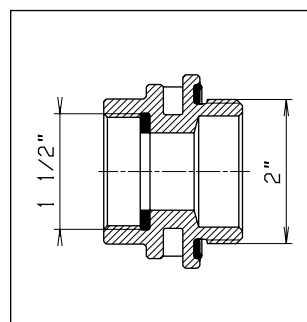
**Wrzeciono:** stal nierdzewna 1.4021



## Nr 6221F Złączka przyłączeniowa ISO z żywicy POM

gwint wewnętrzny 1 1/2"  
 złączka zaciskowa do rur PE do PN  
 16, Ø rury 25/32/40/50/63 mm

Dzięki uszczelce płaskiej nie wymaga  
 dodatkowego uszczelniania!



## Nr 5940 Złączka redukcyjna

z Rg7  
 gwint wewnętrzny 1 1/2"  
 gwint zewnętrzny 2"  
 do aparatów  
 do nawiercania Hawle  
 nr 5800 lub nr 5805

## INSTRUKCJA NAWIERCANIA I MONTAŻU:

### 1. Montaż w opasce do nawiercania:

Zasuwę wkręcę w opaskę od strony gwintu zewnętrznego 2"

### 2. Nawiercanie:

Dokonać nawiercania przez otwartą zasuwę przy wykorzystaniu złączki redukcyjnej

### 3. Zamykanie:

Po nawiercieniu wycofać wiertło i zamknąć zasuwę

### 4. Montaż rury:

Wkręcić wybraną złączkę ISO i wcisnąć rurę PE do oporu zgodnie z wytycznymi montażu – patrz str. H 1/2

