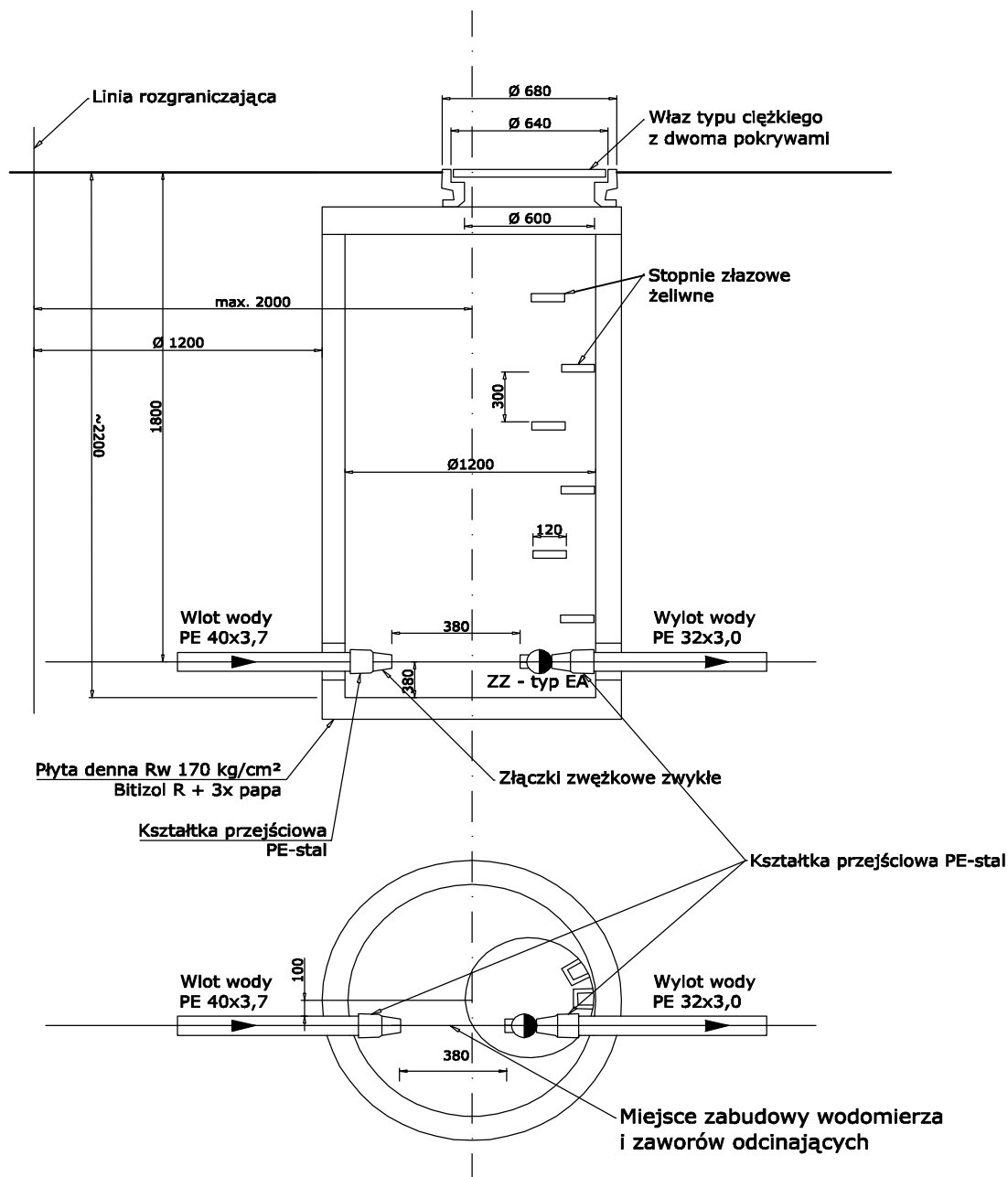


Studzienka wodomierzowa podwórzowa z kręgów betonowych Ø1200



Zestawienie elementów dla studzienki wodomierzowej podwórzowej Ø1200mm				
Połączenie wodociągu Ø	Złączki zwęzkowe	Rozstawienie L [mm]	Ilość zaworów w studni	Wydajność wodomierza [m ³ /h]
PE 40x3,7	40 /20	380	dwa Ø20	3,5

TEMAT OPRACOWANIA:

**PROJEKT BUDOWY BOISK SPORTOWYCH ORLIK 2011
PRZY UL. DŁUGIEJ, DZIAŁKA NR 213/126 i 213/128 W HAŻLACHU**

Tytuł: Schemat studzienki wodomierzowej Ø1200mm

STADIUM
P.B.

INWESTOR: URZĄD GMINY HAŻLACH
UL. GŁÓWNA 57
43-419 HAŻLACH

DATA 08.2009
SKALA 1:20

nr. rys:
12

Podpis:

BRANŻA
SANITARNA

projektant:

mgr inż. Kazimierz GAŁĄZKA
Upr. GPB-4224/109/98/88

opracowali:

mgr inż. Arkadiusz Domański