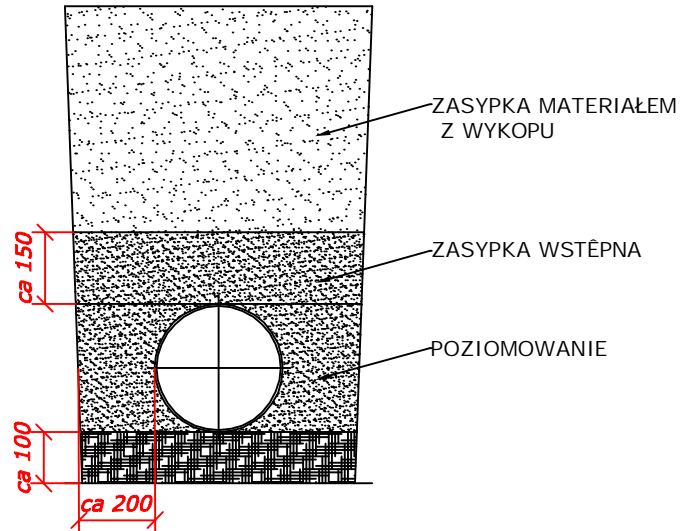
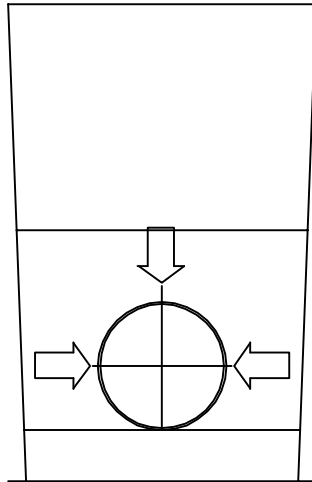


UKŁADANIE W WYKOPIE



Przy układaniu rur należy przestrzegać lokalnych przepisów i norm dla podziemnych rurociągów grawitacyjnych. Podstawową zasadą przy zasypce jest konieczność zapewnienia elastycznej rurze właściwego podparcia bocznego. W celu skompensowania nacisku ziemi i ruchu ulicznego z góry. Dlatego wstępna zasypka wzdłuż boków rury musi być zagęszczona ze szczególną ostrożnością przez ubijanie nogami lub lekkim ręcznym ubijakiem warstwowym co 15 do 25 cm. Mechaniczne zagęszczanie powyżej rury można zacząć kiedy wysokość zasypki powyżej korony rury wynosi min. 30cm.

TEMAT OPRACOWANIA: PROJEKT BUDOWY BOISK SPORTOWYCH ORLIK 2012 PRZY UL. DŁUGIEJ, DZIAŁKA NR 213/126 i 213/128 W HAŻLACHU			
Tytuł: Schemat ułożenia rury PVC w wykopie			STADIUM P.B.
INWESTOR: URZĄD GMINY HAŻLACH UL. GŁÓWNA 57 43-419 HAŻLACH		DATA 06.2009 SKALA 1 : 20	nr. rys: 14
BRANŻA SANITARNA	projektant:	mgr inż. Kazimierz GAŁĄZKA Upr. GPB-4224/109/98/88	Podpis:
	opracowali:	mgr inż. Arkadiusz Domański	