

**PROJEKT BUDOWLANO – WYKONAWCZY**  
**Rozbudowa Oświetlenia Ulicznego**  
**Przy ul. Katowickiej w Pogwizdowie**

INWESTOR:

**Gmina Hażlach**  
**43 – 419 Hażlach**  
**ul. Główna 57**

nr. działek : wg wypisu z rejestru gruntów

PROJEKTANT: **Zofia Myrmus nr upr. 340/89**

PROJEKTOWANIE I NADZÓR  
INSTALACJI ELEKTRYCZNYCH  
Zofia Myrmus  
43-430 Skoczów, ul. Dębowa 3c  
tel./fax (033) 479-29-57, kom. 0 667 67 36 66  
email: myrmus@poczta.fm  
NIP: 633-105-08-22  
**Technik Zofia Myrmus**  
**Nr upr. 340/89**  
**do projektowania**  
**i nadzoru nad**  
**instalacjami elektrycznymi**

II kw 2009 rok

ENION S.A. Oddział w Białymostku-Blat	DT/25/109
ul. Antona Świrskiego 11	
Region Dystryktu Ciepłoty	
UZGODNIŁO	bez zastrzeżeń z zastrzeżeniami
w zakresie	<i>Rozbudowa oświetlenia ulicznego</i>
	<i>Pogwizdów ul. Katowicka</i>
Wzrostem Nr BE-RO 2009/484/09 z dnia	02-06-2009
Uzgodnienie wyzło do dnia	30.06.2009
Classytem onu	02.06.2009
	<b>Pełnomocnik</b>
	<b>ENION S.A. Oddział w Białymostku-Blat</b>
	<b>Baszkożka Energetyka</b>
	<i>M. Zieliński</i>
	<b>M. Zieliński</b>

## Spis treści

1. Pełnomocnictwo Wójta Gminy Hażlach
2. Opis techniczny
3. Obliczenia techniczne
4. Zestawienie materiałów
5. Warunki techniczne podłączenia wydane przez ENION Cieszyn
6. Wyrys i wypis z planu zagospodarowania przestrzennego Gminy Hażlach
7. Opinia nr 58/2009
8. Protokół nr 9/2009 Z.U.D.P
9. Uzgodnienie dokumentacji przez ENION Cieszyn
10. Uzgodnienia branżowe na planie
11. Pismo GOSD Sp.zo.o. Zabrze B2-432-78/09
12. Wykaz właścicieli i władających gruntów
13. Pismo PZDP-5443/Z/34/397/09 w Cieszynie
14. Zgody właścicieli gruntów
15. Spis rysunków
  - Szkic orientacyjny - Nr.Rys. 1
  - Projekt zagospodarowania terenu skala 1:500 - Nr.Rys. 2
  - Kopia mapy ewidencyjnej - Nr.Rys. 3
  - Schemat ideowy oświetlenia ulicznego - Nr.Rys. 4
  - Oprawa SGS 203/100W karta katalogowa
  - Słup Stożkowy KROMISS SSO 60/90/3P karta katalogowa
16. Zaświadczenie z Izby
16. Uprawnienia projektowe
17. Oświadczenie projektanta


Hażlach, dnia 5.02.2009r.

Or/KA/0113/5/09

## Pełnomocnictwo

Upoważniam Panią Zofię Myrmus reprezentującą Firmę Projektowanie i Nadzór Elektryczny Skoczów ul. Dębowa 3c, do występowania i załatwiania w imieniu Gminy Hażlach spraw związanych z wykonywaniem i zatwierdzeniem dokumentacji budowlanej obejmującej budowę oświetlenia ulicznego:

- 1) wzdłuż ul. Karnowiec i ul. Długiej w Hażlachu,
- 2) na skrzyżowaniu ul. Kościelnej z ul. Dębina w Kończycach Wielkich,
- 3) wzdłuż ul. Długiej, ul. Wierzbowej w Kończycach Wielkich,
- 4) wzdłuż ul. Jasnej, ul. Szkolnej (od skrzyżowania z ul. Akacjową do skrzyżowania z ul. Wrzosów), ul. Katowickiej w Pogwizdowie,
- 5) na skrzyżowaniu ul. Wiejskiej z ul. Centralną i ul. Słoneczną w Rudniku,
- 6) na ul. Cieszyńskiej w Zamarskach w obrębie przystanku autobusowego Zamarski-Krzepty i Zamarski –Kaplica.

  
Zofia Myrmus

*Za zgodność kopii  
z oryginałem*

PROJEKTOWANIE I NADZÓR  
INSTALACJI ELEKTRYCZNYCH  
Zofia Myrmus  
43-430 Skoczów, ul. Dębowa 3c  
tel. 033-470 29 57 NIP. 633-105-08 05

# 1. Opis Techniczny

## 1.1 Podstawa opracowania

- Zlecenia wykonawcy
- Obowiązujące normy i przepisy
- Warunki techniczne Przyłączenia wydane przez ENION Cieszyn
- Inwentaryzacja własna w terenie
- Geodezyjne podkłady mapowe
- Wypis z miejscowego Planu Zagospodarowania Przestrzennego Gminy Hażlach
- Protokół ZUDP
- Katalog słupów oświetleniowych oraz opraw oświetleniowych

## 1.2 Przedmiot Opracowania

Przedmiotem opracowania jest wykonanie projektu rozbudowy oświetlenia przy ul. Katowickiej w Pogwizdowie.

## 1.3 Zakres Opracowania

- Niniejsze opracowanie swym zakresem obejmuje
- Linie kablową ziemną oświetlenia ulicy o długości 155 m
  - Instalacji ochrony przed porażeniem prądem elektrycznym
  - Instalacji ochrony przepięciowej

## 1.4 dane techniczne

### *Zasilanie -kablowe z istniejącego słupa sieci rozdzielczo-oświetleniowej napowietrznej*

Istniejący punkt zasilania PZ

Sterowanie oświetlenia

zegar astronomiczny

Pomiar energii elektrycznej

3-fazowy

Zabezpieczenie przelicznikowe

32A

Układ sieci :

TT

Napięcie zasilania

400/230V

Moc maksymalna

1 kW

Rodzaj linii ośw.

kablowa ziemna

Typ linii oświetleniowej

YAKY 4x25mm<sup>2</sup>

Długość linii oświetleniowej

155m

Typ słupów oświetleniowych i ilość

SSO 60/90/3P

kpl 4

Typ opraw oświetleniowych

SGS 203-100W

kpl 4

z kloszem i lampą sodową 100 W

### 1.8 Linia kablowa oświetlenie ulicy.

W oparciu o wydane warunki przyłączenia projektowane oświetlenie uliczne stanowić będzie przedłużenie istniejącego obwodu oświetleniowego zasilanego poprzez PZ ze stacji transformatorowej Pogwizdów I [22844] z transformatorem 250 KVA.

Z istniejącego słupa stojącego na działce 601/39 należy zejść linią kablową YAKY 4x25mm<sup>2</sup> zasilającą projektowane latarnie oświetleniowe wzdłuż ulicy Katowickiej.

Dla oświetlenia ulicy zaprojektowano w oparciu wytyczne Inwestora słupy oświetleniowe KROMISS typu SSO60/90/3P o wysokości 9 m.

Słupy wyposażone będą we wnęki do tabliczki zaciskowo - bezpiecznikowej, zamykanej drzwiczkami.

Przewiduje się zastosować złącze kablowe:

- a) IZK-2- 03 złącze zerowe
- b) IZK-2- 02 izolacyjne złącza fazowe
- c) IZK-2- 01 izolacyjne złącza bezpiecznikowe z bezpiecznikiem Bi-Wts gl/Gg 6A.

Dla słupów KROMISS zastosowano wysięgniki typu W1F A 15 /15 o długości 1,5m o kącie pochylecia 15°.

Podłączenie opraw wykonać przewodem YDY 3x1,5mm<sup>2</sup>.

Zaprojektowano oprawę oświetleniową (firmy PHILIPS typu SGS 203, wyposażoną w źródło światło sodowe typu SON- T 100W.

Słupy posadzić na fundamentach betonowych typu FBw-150.

Na słupie przykleić nalepkę „Urządzenie elektryczne” oraz oznaczyć nr słupa.

Układanie kabla w ziemi.

Kabel 400/230V układać należy w wykopie na głębokości min. 0,7 m w ziemi. Pod i nad kablem należy wykonać warstwy piaskowe o grubości 0,1m, a następnie przykryć folią PCV koloru niebieskiego o szerokości 0,4m . Trasa projektowanego kabla przebiegać będzie wzdłuż ulicy Katowickiej. W słupach jak również na całej trasie w wykopie założyć oznaczniki kablowe w odstępach max. 10m. Oznaczniki powinny zawierać: typ, przekrój , trasę , datę montażu i wykonawcę.

Skrzyżowania kabla z innymi sieciami należy wykonać w rurach ochronnych.

Przed przystąpieniem do wykonania wykopu pod kabel należy wytyczyć jego dokładną trasę, na podstawie wykopów kontrolnych.

**W przypadku zbliżeń oraz skrzyżowań z innymi sieciami wykopy należy prowadzić pod nadzorem przedstawicieli instytucji, których dana sieć jest własnością.**

**Przejdzie linią kablową w rejonie skrzyżowania ul. Katowickiej z ulicą Ogrodową wykonać w rurze ochronnej.**

Prace należy wykonać zgodnie z obowiązującymi przepisami oraz normą PN-85/E-05125.

PROJEKTOWANIE I NADZÓR  
 INSTALACJI ELEKTRYCZNYCH  
 Zofia Murtyś  
 43-130 Siewczów, ul. Dębowa 3c  
 NIP 633-105-08-22

## 1.9 Ochrona przeciwporażeniowa i odgromowa

Podlegająca budowie sieć oświetleniowa zgodnie z warunkami przyłączenia pracuje w układzie –TT

Dla poprawy ochrony obsługi oświetlenia ulicznego zastosowano oprawy w II klasie ochronności. Metalowe elementy opraw oświetleniowych i ich konstrukcje wsporcze należy połączyć za pomocą przewodu uziemiającego prowadzonej we wspólnej wiązce z przewodami oświetleniowymi z projektowaną bednarką Fe Zn 30x4mm. Bednarkę należy ułożyć we wspólnym wykopie z kablem oświetleniowym .

Wartość uziemienia nie może przekroczyć 1,6 oma co wynika poniższego wzoru.

$$R = \frac{U}{k \times I_b} = \frac{25}{2,5 \times 6} = 1,66 \text{ oma}$$

Wartości te potwierdzić pomiarami.

Na istniejącym słupie z którego wykonane będzie wykonane zejście kablowe należy zabudować ograniczniki przepięć. Ograniczniki te powinny być połączone z uziemieniem wykonanym bednarką. Rezystancja uziemienia odgromników nie może przekraczać wartości 10 omów.

## **1.10 Informacja dotycząca bezpieczeństwa i ochrony zdrowia.**

### **I. Podstawa opracowania**

Plan bezpieczeństwa i ochrony zdrowia opracowano na podstawie Rozporządzenia Ministra Infrastruktury z dnia 23 czerwca 2003 r. w sprawie szczegółowego zakresu i formy planu bezpieczeństwa i ochrony zdrowia oraz szczegółowego zakresu rodzajów robót budowlanych, stwarzających zagrożenia bezpieczeństwa i zdrowia ludzi.

### **II. Zakres opracowania**

Niniejsze opracowanie obejmuje plan „bioz” dla zadania:

Linia oświetleniowa kablowa przy ulicy Katowickiej w Pogwizdowie.

Trasa projektowanego oświetlenia została przedstawiona na planie sytuacyjnym

### **III. Wykaz istniejących, obiektów budowlanych podlegających adaptacji:**

W zakresie zadania jest budowa sieci oświetleniowej :

- kablowej kablem YAKY 4x25 mm<sup>2</sup> o długość 155m
- postawienie latarni oświetleniowych szt 4

### **IV. Istniejące elementy zagospodarowania mogące stwarzać zagrożenia**

W przedmiotowym zakresie planowanych robót znajdują się następujące, istniejące elementy zagospodarowania, terenu mogące stwarzać zagrożenia:

- jezdnia ulicy Katowickiej i Ogrodowej
- przewody elektroenergetyczne (linia SN i n/N napowietrzna),
- sieć kanalizacyjna
- sieć wodociągowa
- sieć gazowa

### **V. Zagrożenia mogące wystąpić w toku realizacji robót**

Wykonywane roboty będą mogły stwarzać następujące zagrożenia

- od ruchomych elementów sprzętu mechanicznego wykonującego roboty ziemne w całym zakresie wykonywania prowadzonych prac
- porażenia prądem elektrycznym
- sieć gazowa
- upadku z wysokości przy pracach montażowych na słupach
- niebezpieczeństwo od ruchu drogowego –ul. Katowicka, ul. Ogrodowa.

### **VI. Wydzielenie i oznakowanie miejsca prowadzenia robót**

Realizacja robót odbywać się będzie od miejsca włączenia wzdłuż ulicy Katowickiej w kierunku ulicy Ogrodowej.

Teren robót należy wygrodzić w sposób wyraźny (tablice informacyjne i zakazu, taśmy ostrzegawcze, bariery, siatki itp.) od miejsc ogólnodostępnych dla osób trzecich.

Miejsca kolizyjne z istniejącym uzbrojeniem terenu zlokalizować przy współudziale przedstawicieli ich właścicieli i służb geodezyjnych. Szczegóły podają plany zagospodarowania terenu z naniesionymi uzgodnieniami branżowymi.

## VII. Instruktaże i szkolenia pracowników

Realizację zadania należy poprzedzić szkoleniem pracowników w tematyce prowadzenia zmechanizowanych i ręcznych robót ziemnych, prowadzenia robót w pobliżu uzbrojenia terenu oraz w obrębie dróg komunikacyjnych.

Szkolenia powinien prowadzić specjalista d/s BHP.

Z chwilą wejścia na teren budowy każdy z pracowników musi zostać poddany szkoleniu stanowiskowemu w zakresie realizowanych prac co powinno być odnotowane w zeszycie szkoleń. Instruktaże winny być powtarzane w cyklach tygodniowych.

Każdy zatrudniony powinien znać zasady postępowania w przypadku występowania zagrożeń:

- wykonywania robót w wykopach,
- przebywania w pobliżu pracującego sprzętu zmechanizowanego (koparek, ładowarek, podnośników, dźwigów itp.),
- obsłudze wiertnic do przewiertów poziomych,
- pracy na wysokościach (również z kosza podnośnika samochodowego),
- pracy w pobliżu urządzeń pod napięciem,
- robót w pobliżu uzbrojenia energetycznego,
- stosowania środków ochrony osobistej,
- udzielenia pierwszej pomocy w razie wypadku.

W przypadku pojawienia się jakiegokolwiek zagrożenia, pracownicy przebywający w niebezpiecznej strefie, powinni się z niej wycofać, powiadamiając osobę dozoru o powstałej sytuacji.

Na terenie prowadzenia prac każdy pracownik winien posiadać niezbędny sprzęt ochrony osobistej, tj. hełm ochronny, rękawice ochronne, ubranie i buty robocze. Odzież robocza pracowników powinna mieć naszywki z nazwą firmy. Dodatkowo, pracownicy pracujący w pobliżu dróg powinni być ubrani w kamizelki odbłaskowe. Prowadzenie robót powinno się odbywać pod bezpośrednim nadzorem brygadzysty lub mistrza budowy, zaś dopuszczenie do prac niebezpiecznych winno być prowadzone na podstawie szczegółowych przepisów.

## VIII. Środki techniczne i organizacyjne zapobiegające zagrożeniom

Wykopy na głębokości 1- 2,5m winne posiadać zabezpieczenie w postaci ścianek ażurowych, zaś głębsze – w postaci ścianek szczelnych wykonanych przy użyciu bali drewnianych, rozpór stalowych oraz płyt szalunkowych. Montaż jak i demontaż deskowań powinien przebiegać pod nadzorem odpowiednich osób.

Ruch pojazdów w pobliżu prowadzonych robót ziemnych powinien odbywać się poza klinem odłamu gruntu tzn. w odległości większej od krawędzi wykopu niż głębokość wykopu, co wymaga właściwego ustawienia barierek ogrodzeniowych. Zejścia do wykopu należy wykonać przy użyciu drabin, rozstawionych w odległościach nie przekraczających 20m. Teren prowadzenia prac należy w sposób wyraźny oznakować przy pomocy:

- znaków ostrzegawczych,
- barierek siatek,
- nocnego oświetlenia koloru żółtego,
- taśm ostrzegawczych biało-czerwonych i tablic „UWAGA Głębokie wykopy!”,

Dla celów komunikacyjnych na czas prowadzenia robót należy wykorzystać istniejące ulice i drogi tymczasowe z płyt drogowych ułożonych na czas budowy. Przekopami kontrolnymi należy ustalić położenie istniejącego uzbrojenia terenu.

Urobek wykonywany z wykopów powinien być składowany co najmniej odległości 1m poza klinem odłamu gruntu, lub w przypadku braku miejsca odwożony samochodami na teren tymczasowego składowania.

### **IX. Uwagi końcowe**

- Należy powiadomić geodezję w celu zinwentaryzowania linii oświetleniowo.
- Przed wykopaniem dołów pod słupy należy wykonać przewierty kontrolne w celu zlokalizowania istniejącego uzbrojenia terenu.
- Zachować odległości i wytyczne podane w uzgodnieniach branżowych
- Przed oddaniem do eksploatacji należy dokonać pomiarów wielkościowych elektrycznych, szczególności pomiar stanu izolacji trasy kablowej i pomiar rezystancji uziemienia.
- Przed podłączeniem projektowanego oświetlenia do czynnej sieci rozdzielczej uzyskać zgodę z ENION Cieszyn
- Teren po robotach należy doprowadzić do stanu pierwotnego.
- Wszystkie zmiany wynikłe w trakcie budowy uzgodnić z projektantem lub inspektorem nadzoru.

PROJEKTOWANIE I NADZÓR  
INSTALACJI ELEKTRYCZNYCH  
Zofia Myrta  
43-430 Skoczów, ul. Dębowa 3c  
tel. 43 430 00 57 NIP 663-105-08-22

## **Oświetlenie ul. Katowicka**

Zleceńodawca: Urząd Gminy Hażlach

Data: 21.06.2009  
Edytor: Zofia Myrmus / Grzegorz Myrmus

Projektowanie i Nadzór Instalacji Elektrycznych  
Zofia Myrmus  
ul. Dębowa 3c  
43-430 Skoczów

Edytor Zofia Myrmus / Grzegorz Myrmus  
Telefon (033)479 29 57  
faks (033)479 29 57  
e-Mail myrmus@poczta.fm

---

## Spis treści

<b>Oświetlenie ul. Katowicka</b>	
Strona tytułowa projektu	1
Spis treści	2
<b>Philips 203 Family SGS203 PC P5 1xSON-TPP100W</b>	
Karta danych oprawy	3
<b>ul.Katowicka</b>	
Wyniki szczegółowe	4
Przedstawienie nieprawidłowych kolorów	6
<b>Pola oszacowania</b>	
<b>Pole oszacowania Jezdnia</b>	
<b>Obserwator</b>	
<b>Obserwator 1</b>	
Izolinie (L)	7

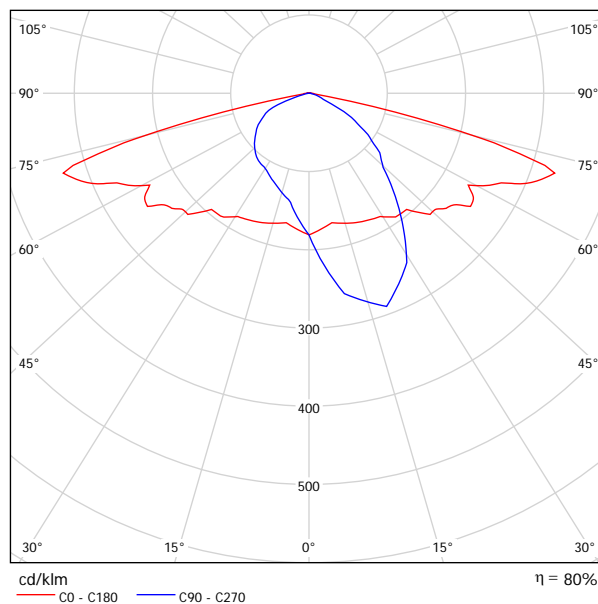
Projektowanie i Nadzór Instalacji Elektrycznych  
Zofia Myrmus  
ul. Dębowa 3c  
43-430 Skoczów

Edytor Zofia Myrmus / Grzegorz Myrmus  
Telefon (033)479 29 57  
faks (033)479 29 57  
e-Mail myrmus@poczta.fm

## Philips 203 Family SGS203 PC P5 1xSON-TPP100W / Karta danych oprawy



Wylot światła 1:



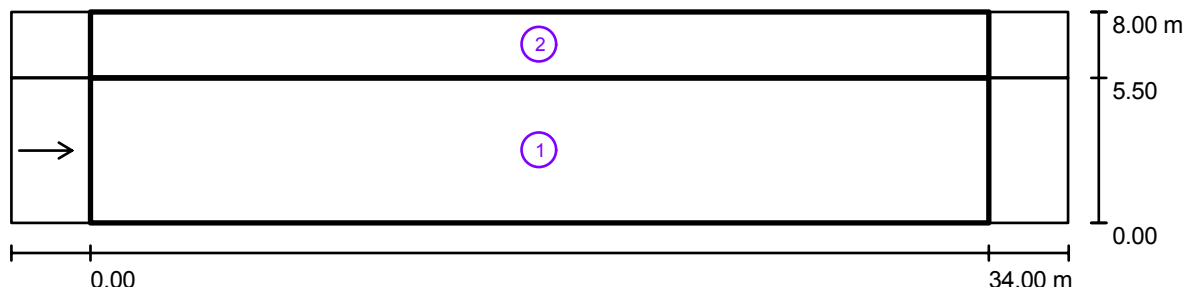
Klasyfikacja oświetleń CIE: 100  
Kod Flux CIE: 37 71 96 100 82

powodu braku właściwości symetrycznych nie można przedstawić tabeli UGR dla tego oprawy.

Projektowanie i Nadzór Instalacji Elektrycznych  
Zofia Myrmus  
ul. Dębowa 3c  
43-430 Skoczów

Edytor Zofia Myrmus / Grzegorz Myrmus  
Telefon (033)479 29 57  
faks (033)479 29 57  
e-Mail myrmus@poczta.fm

## ul.Katowicka / Wyniki szczegółowe



Współczynnik konserwacji: 0.83

Skala 1:286

### Lista pól oszacowania

- 1 Pole oszacowania Jezdnia  
Długość: 34.000 m, Szerokość: 5.500 m  
Siatka: 12 x 3 Punkty  
Przynależne elementy uliczne: Jezdnia.  
Nawierzchnia: R3, q0: 0.070  
Wybrana klasa oświetleniowa: ME5

(Wszystkie wymagania fotometryczne zostały spełnione.)

Wartości rzeczywiste według obliczenia:  
Wartości zadane według klasy:  
Spełnione/nie spełnione:

$L_m$ [cd/m <sup>2</sup> ]	U0	UI	TI [%]	SR
0.8	0.69	0.7	12	0.6
≥ 0.5	≥ 0.35	≥ 0.4	≤ 15	≥ 0.5
✓	✓	✓	✓	✓

Projektowanie i Nadzór Instalacji Elektrycznych  
Zofia Myrmus  
ul. Dębowa 3c  
43-430 Skoczów

Edytor Zofia Myrmus / Grzegorz Myrmus  
Telefon (033)479 29 57  
faks (033)479 29 57  
e-Mail myrmus@poczta.fm

---

## ul.Katowicka / Wyniki szczegółowe

### Lista pól oszacowania

- 2 Pole oszacowania Chodnik 1  
Długość: 34.000 m, Szerokość: 2.500 m  
Siatka: 12 x 3 Punkty  
Przynależne elementy uliczne: Chodnik 1.  
Wybrana klasa oświetleniowa: CE5

(Wszystkie wymagania fotometryczne zostały spełnione.)

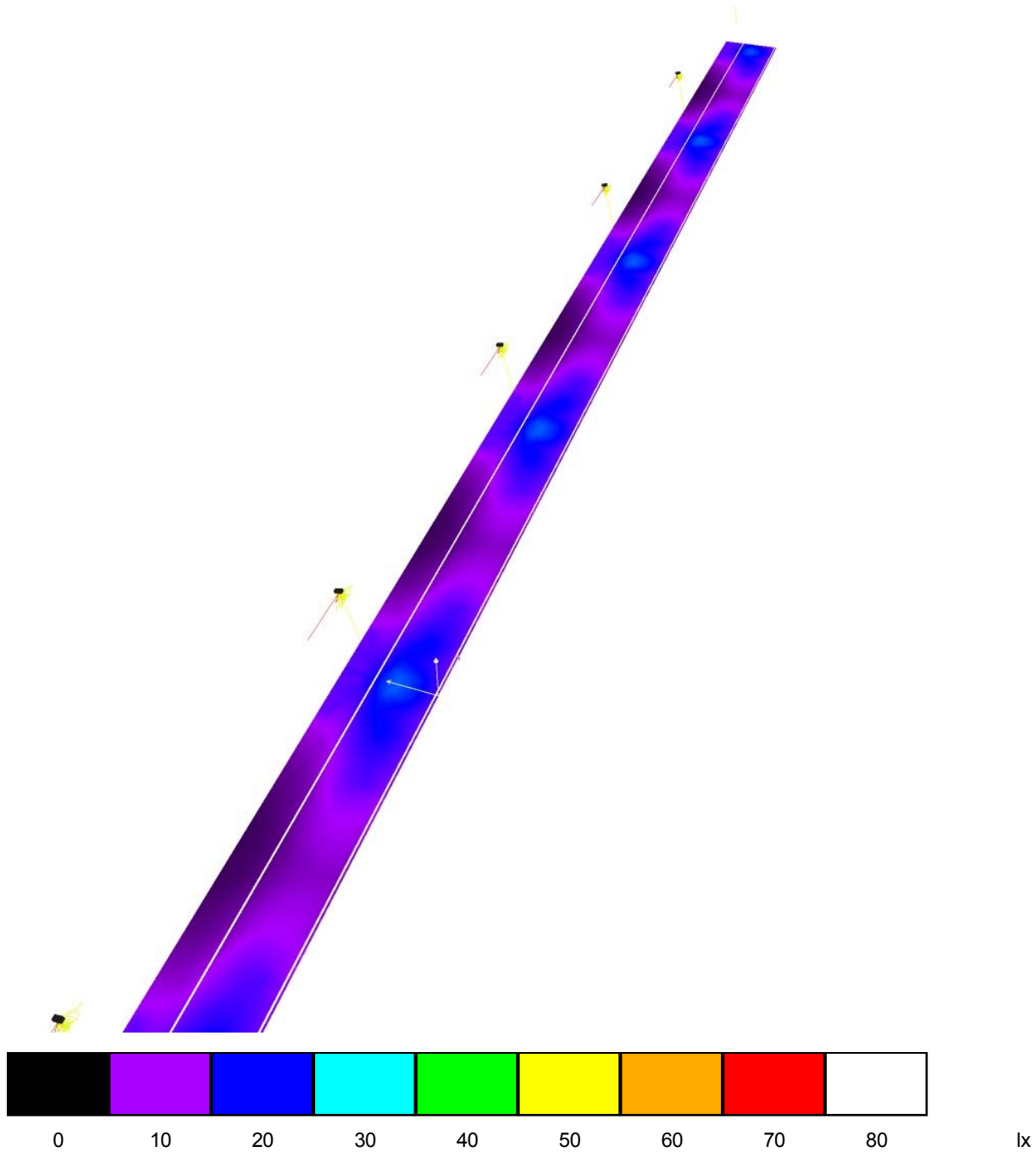
Wartości rzeczywiste według obliczenia:  
Wartości zadane według klasy:  
Spełnione/nie spełnione:

$E_m$ [lx]	U0
8.8	0.4
$\geq 7.5$	$\geq 0.4$
✓	✓

Projektowanie i Nadzór Instalacji Elektrycznych  
Zofia Myrmus  
ul. Dębowa 3c  
43-430 Skoczów

Edytor Zofia Myrmus / Grzegorz Myrmus  
Telefon (033)479 29 57  
faks (033)479 29 57  
e-Mail myrmus@poczta.fm

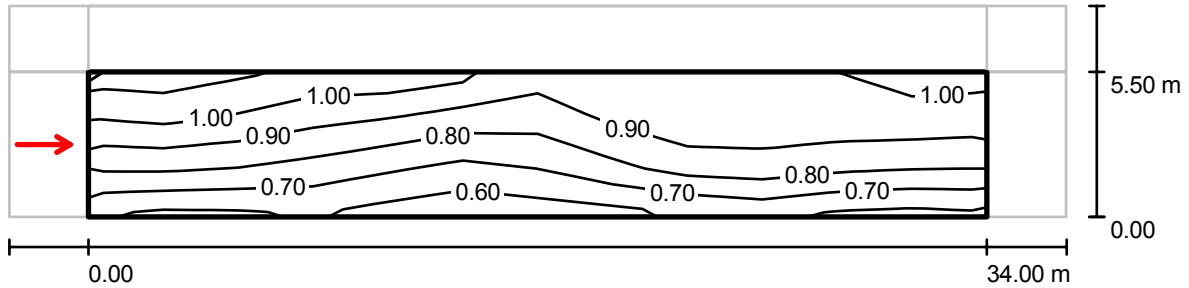
## ul.Katowicka / Przedstawienie nieprawidłowych kolorów



Projektowanie i Nadzór Instalacji Elektrycznych  
Zofia Myrmus  
ul. Dębowa 3c  
43-430 Skoczów

Edytor Zofia Myrmus / Grzegorz Myrmus  
Telefon (033)479 29 57  
faks (033)479 29 57  
e-Mail myrmus@poczta.fm

**ul.Katowicka / Pole oszacowania Jezdnia / Obserwator 1 / Izolinie (L)**



Wartości Candela/m<sup>2</sup>, Skala 1 : 286

Siatka: 12 x 3 Punkty  
Pozycja obserwatora: (-60.000 m, 2.750 m, 1.500 m)  
Nawierzchnia: R3, q0: 0.070

	$L_m$ [cd/m <sup>2</sup> ]	U0	UI	TI [%]
Wartości rzeczywiste według obliczenia:	0.8	0.69	0.7	12
Wartości zadane według klasy ME5:	≥ 0.5	≥ 0.35	≥ 0.4	≤ 15
Spełnione/nie spełnione:	✓	✓	✓	✓

#### 4. Zestawienie podstawowych materiałów

1.Kabel YAKY 4x25 mm <sup>2</sup>	m	161
2.Przewód YDYżo 3x1,5 mm <sup>2</sup>	m	42
3.Oprawa SGS203/100 W	kpl	4
4.Lampa SON-T 100W	kpl	4
5.Słup oświetl. SS0 60/90/3P	kpl	4
6.Tabliczka IZK- bezpiecznikowa	kpl	4
7.Tabliczka IZK -fazowa	kpl	8
8.Tabliczka IZK- zerowa	kpl	4
9.Fundament betonowy pod słupy FBi -150	kpl	4
10. Wkładki bezpiecznikowe BiWts 6A	szt	4
11. Bednarka Fe ZN 30x4mm	m	161
12. Folia kalandrowana z PCW	m <sup>2</sup>	56
13. Piasek	m <sup>3</sup>	15
14. Opaski kablowe typu Oki	szt	14
15. Słupki oznaczeniowe typu 115x20x30cm	szt	2
16. Ogranicznik przepięć GXO 0,28/5	szt	4
17 Rura AROTA DVR 50	m	4
18. Rura AROTA SRS 110	m	8
19. Rura AROTA SV 50	m	2,5
20.Wysięgnik W1FA15	szt	4
21.Zacisk odgałęźny SL 37.1	szt	2
22.Uchwyty SO 79.6	szt	7
23.Taśma COT 37	m	13
24.Klamerka COT 36	szt	13
25.Wazelina techniczna	kg	2
26. Cement „35”	kg	144
27. Zwir do betonów	m <sup>3</sup>	0,35

REJON DYSTRYBUCJI CIESZYN  
ul. Frysztacka 50, 43-400 Cieszyn  
tel. 033 857 26 00, fax 033 857 27 02

Cieszyn, dn. 2009-02-23

Nasz znak: BE/RD2/ZS/MK/879/2009

**Gmina Hażlach**

**Hażlach ul. Główna 57  
43-419 HAŻLACH**

Nr warunków: WP/R2/218353/09

**Dotyczy: realizacja warunków przyłączenia nr WP/R2/218353/09**

Odpowiadając na wniosek złożony w dniu 2009-02-09, w załączeniu przesyłamy „Warunki przyłączenia” oświetlenia ulicznego do sieci niskiego napięcia ENION S.A. Oddział w Bielsku-Białej – Beskidzka Energetyka oraz projekt „Umowy o przyłączenie” oświetlenia ulicznego.

Jednocześnie informujemy, że:

1. Zakres robót określony „Warunkach przyłączenia”, od miejsca rozgraniczenia własności urządzeń elektroenergetycznych, winien być zrealizowany wyłącznie kosztem i staraniem Gminy, zgodnie z Art.18 ust.1 Ustawy z dnia 10 kwietnia 1997r. Prawo energetyczne (tekst jednolity Dz. U. z 2006 Nr 89 poz. 625 wraz z późniejszymi zmianami).

2. Wysokość opłaty za przyłączenie wyniesie **108,55 zł + VAT** wyliczony według obowiązującej stawki, dla mocy przyłączeniowej **1 kW**.

Wysokość opłaty za przyłączenie ulegnie zmianie, jeżeli w dniu zawarcia umowy o przyłączenie obowiązywać będą inne zasady lub stawki opłat za przyłączenie, określone w Taryfie aktualnej w dniu zawarcia umowy.

Podpisanie umowy o przyłączenie możliwe jest w dni robocze, od poniedziałku do piątku, w godzinach między 7<sup>30</sup> a 14<sup>30</sup>. Prosimy o wcześniejsze telefoniczne uzgodnienie z nami terminu jej podpisania.

3. Wybudowane instalacje i urządzenia oświetlenia ulicznego pozostają na majątku Gminy.
4. Za wykorzystane do budowy instalacji i urządzeń oświetlenia ulicznego słupy elektroenergetyczne Beskidzkiej Energetyki, Gmina winna wnieść stosowne opłaty dzierżawne, które zostaną określone w umowie najmu słupów. Ww. umowę należy zawrzeć w Rejonie Dystrybucji Cieszyn przed podłączeniem tych urządzeń i instalacji do wspólnej sieci elektroenergetycznej.

Pełnomocnik  
ENION S.A. Oddział w Bielsku-Białej  
Beskidzka Energetyka  
  
mgr inż. Miroslaw Zielinski

Załączniki:

Zał. nr 1 - Warunki przyłączenia

K/o:

1 x RD2

Cieszyn, dnia 2009-02-23

Gmina Hażlach

Hażlach ul. Główna 57  
 43-419 HAŻLACH

Nr warunków: WP/R2/218353/09

## WARUNKI PRZYŁĄCZENIA

**obiekt:** oświetlenie uliczne, droga powiatowa  
**adres przyłączanego obiektu:** Pogwizdów ul. Katowicka  
 gmina: Hażlach

Odpowiadając na wniosek złożony w dniu **2009-02-09**, informujemy, że zapewniamy przyłączenie do sieci ENION S.A. i dostawę energii elektrycznej o mocy przyłączeniowej **1 kW**, na poniższych warunkach.

### I. WYMAGANIA TECHNICZNE

1. Miejsce przyłączenia: obwód nN Oświetlenie [22844-R001-O08] zasilany ze stacji transformatorowej Pogwizdów I [22844] z transformatorem o mocy 250 kVA.
2. Miejsce dostarczania energii elektrycznej - miejsce rozgraniczenia własności urządzeń elektroenergetycznych: zaciski prądowe (odbiorcy) na istniejącej sieci oświetleniowej.
3. Przyłączenie obiektu do sieci wymaga:
  - a) w zakresie budowy przyłącza: -
  - b) w zakresie rozbudowy sieci: -
  - c) w zakresie przyłączanych urządzeń, instalacji: Wykonać odcinek sieci oświetleniowej YAKY o długości i przekroju dobranymi przez projektanta. Zabudować słupy i oprawy oświetleniowe.
4. Układ pomiarowo-rozliczeniowy na napięciu 0,4 kV:
  - a) rodzaj układu: 3-fazowy bezpośredni,
  - b) miejsce zainstalowania: istniejąca lokalizacja.
 Grupa taryfowa zostanie ustalona, w oparciu o obowiązującą Taryfę, przed podpisaniem umowy kompleksowej lub umowy o świadczenie usług dystrybucji.
5. Zabezpieczenia główne (przedlicznikowe):
  - a) prąd znamionowy: 32 A,
  - b) rodzaj: wyłącznik instalacyjny nadmiarowo-prądowy,
  - c) lokalizacja: szafka pomiarowa oświetlenia ulicznego-istniejąca.
6. Dla doboru aparatury, spodziewaną wartość prądu zwarcia w miejscu dostarczania energii elektrycznej przyjąć wg obliczeń, jednak nie mniej niż 10 kA.
7. Wymagany stopień skompensowania mocy bierniej,  $\text{tg } \varphi \leq 0,4$ .
8. Sieć nN pracuje w układzie: TT.
9. Termin ważności niniejszych warunków: do dnia 2011-02-23.

### II. INFORMACJE DODATKOWE

1. Instalację przyłączanego obiektu od miejsca rozgraniczenia własności urządzeń elektroenergetycznych Wnioskodawca winien wykonać we własnym zakresie, zgodnie z obowiązującymi przepisami i normami.
2. Przyłączane przez Odbiorcę urządzenia nie mogą wprowadzać do sieci lub instalacji innych odbiorców zakłóceń o poziomie wyższym niż dopuszczalne, określone w przepisach (np. wahania napięcia lub odkształcenia jego przebiegu).
3. ENION S.A. zrealizuje zakres inwestycji określony w warunkach przyłączenia do miejsca rozgraniczenia własności urządzeń elektroenergetycznych, po wcześniejszym zawarciu przez Podmiot Przyłączany umowy o przyłączenie do sieci, co wynika z Ustawy z dnia 10 kwietnia

- 1997r. Prawo energetyczne (tekst jednolity Dz. U. z 2006 Nr 89 poz. 625 wraz z późniejszymi zmianami i rozporządzeniami wykonawczymi), zwanej dalej ustawą „Prawo Energetyczne”.
4. Na cały zakres prac opracować: **Projekt wymagany ustawą Prawo budowlane oraz projekt wykonawczy.**
  5. Przed przystąpieniem do projektowania, szczegóły dotyczące niniejszych warunków przyłączenia projektant winien uzgodnić z Rejonem Dystrybucji Cieszyn.
  6. Określony w warunkach przyłączenia sposób zasilania nie zapewnia bezprzerwowej dostawy energii elektrycznej. Urządzenia wymagające zasilania bezprzerwowego należy zaopatrzyć we własne, niezależne źródło energii, podłączone w sposób uniemożliwiający podanie napięcia do sieci ENION S.A.
  7. Warunki przyłączenia zostały określone dla standardowych parametrów energii elektrycznej określonych w ustawie Prawo Energetyczne.
  8. W przypadku kolizji projektowanego obiektu z istniejącymi urządzeniami elektroenergetycznymi, Inwestor winien zwrócić się do Rejonu Dystrybucji Cieszyn z wnioskiem o określenie warunków przebudowy tych urządzeń.
  9. ENION S.A. oświadcza, że po spełnieniu przez Podmiot Przyłączany powyższych warunków przyłączenia, a w szczególności po wykonaniu niezbędnych urządzeń elektroenergetycznych, których realizacja nastąpi na podstawie zawartej między stronami umowy o przyłączenie – zapewnia dostawę energii elektrycznej na zasadach określonych we właściwych przepisach. Niniejsze oświadczenie jest oświadczeniem, o którym mowa w art. 7 ust. 14 ustawy Prawo Energetyczne i art. 34 ust. 3 pkt. 3a ustawy z dnia 7 lipca 1994r. Prawo budowlane (tekst jednolity Dz. U. z 2006 Nr 156, poz. 1118 wraz z późniejszymi zmianami) i winno być traktowane jako przyrzeczenie zawarcia umowy o przyłączenie do sieci elektroenergetycznej, o której mowa w art. 61 ust. 5 ustawy z dnia 27 marca 2003r. o planowaniu i zagospodarowaniu przestrzennym (Dz. U. Nr 80 poz.717 wraz z późniejszymi zmianami).
  10. W przypadku przewidywanego uczestnictwa w Rynku Energii Elektrycznej należy spełnić dodatkowe warunki dotyczące układu pomiarowego zgodnie z wymaganiami technicznymi układów pomiarowo-rozliczeniowych dla podmiotów przyłączonych do sieci rozdzielczej ENION S.A.
  11. Warunki przyłączenia zostały określone dla **V grupy przyłączeniowej** z uwzględnieniem wymagań wynikających z obowiązującej „Instrukcji Ruchu i Eksploatacji Sieci Dystrybucyjnej”.
  12. Informacje dodatkowe, w zakresie zawierania umów o przyłączenie, można uzyskać pod następującymi numerami telefonów:
    - Rejon Dystrybucji Cieszyn: 857-26-30, 857-26-31.
  13. Wszystkie nie będące na majątku ENION S.A. urządzenia i przewody winne być oznakowane zgodnie z pismem BE/SN/ZS/88/2007.

Przygotował: Marcin Kozok

Zatwierdził: .....

Załączniki:  
Zał. nr 1 - Projekt umowy o przyłączenie

K/o:  
1 x RD2

Pełnomocnik  
ENION S.A. Gdział w Białku-Białej  
Dziśdzka Energetyka  
*M. Zieliński*  
mgr inż. Mirosław Zieliński

## WYPIS I WYRYS Z PLANU

Urząd Gminy w Hażlachu zaświadcza, że działka nr 226 położona we wsi Brzezówka zgodnie z planem miejscowym zagospodarowania przestrzennego wsi Brzezówka zatwierdzonym Uchwałą Rady Gminy nr XIV/137/04 z dnia 11 luty 2004 r., który został opublikowany w Dz. Urz. Woj. Śląskiego nr 54 z dnia 29.06.2004r. pod poz. Nr 1677 oraz działki nr 692, 601/39, 601/5, 601/6 położone we wsi Pogwizdów zgodnie z planem miejscowym zagospodarowania przestrzennego wsi Pogwizdów zatwierdzonym Uchwałą Rady Gminy nr XIII/114/03 z dnia 29 grudnia 2003 r., opublikowanym w Dz. Urz. Woj. Śląskiego nr 42 z dnia 18.05.2004r. pod poz. 1337, leżą w terenach oznaczonym symbolami :

### Dotyczy działki nr 226 w Brzezówce :

**1 KD**, ciąg dróg lokalnych nr 04 161 relacji Hażlach - Pogwizdów, szerokość w liniach rozgraniczających 20m, jezdnia 2 x 3.5 m,

Tereny oznaczone na rysunku planu symbolami identyfikacyjnymi KD dla których:

- 1) **ustala się przeznaczenie** – tereny dróg publicznych,
- 2) **dopuszcza się realizację:** – sieci infrastruktury technicznej, zatok autobusowych, stanowisk parkingowych przy obiektach usługowych oraz ścieżek rowerowych.

Ustala się modernizację układu drogowego polegającą na osiągnięciu prawidłowych parametrów technicznych dróg, w celu zwiększenia bezpieczeństwa ruchu drogowego. Na obszarze terenów mieszkaniowych przewiduje się możliwość realizacji dwustronnych lub jednostronnych chodników.

**Ustala się następujące zasady rozbudowy i budowy infrastruktury technicznej w zakresie zaopatrzenia w energię elektryczną:**

dopuszcza się rozbudowę istniejącej sieci elektrycznej średnich napięć SN 15 kV, i rozdzielczej sieci niskich napięć NN 0,4 kV oraz budowę stacji transformatorowych SN 15/0,4 kV dla zasilania wyznaczonych terenów zainwestowania oraz terenów rolnych,

### Dotyczy działki nr 692 w Pogwizdowie :

**2 KD** droga lokalna nr 04 161 relacji Hażlach – Pogwizdów, szerokość jezdni 2 x 3,5 m, szerokość w liniach rozgraniczających 25 m,

Tereny oznaczone na rysunku planu symbolami KD dla których:

- 1) **ustala się przeznaczenie** – tereny dróg publicznych,
- 2) **dopuszcza się realizację:** – sieci infrastruktury technicznej, zatok autobusowych, stanowisk parkingowych przy obiektach usługowych oraz ścieżek rowerowych.

Ustala się modernizację układu drogowego polegającą na osiągnięciu prawidłowych parametrów technicznych dróg, w celu zwiększenia bezpieczeństwa ruchu drogowego. Na obszarze terenów mieszkaniowych przewiduje się możliwość realizacji dwustronnych lub jednostronnych chodników.

### Dotyczy parcel nr 601/6 i 601/5 w Pogwizdowie :

**9 MM** dla którego:

- 1) **ustala się przeznaczenie** – tereny zabudowy mieszanej wraz z urządzeniami towarzyszącymi niezbędnymi do jej funkcjonowania,
- 2) **dopuszcza się realizację:**
  - a) zabudowy agroturystycznej, letniskowej, budynków garażowych, związanych z przeznaczeniem ustalonym w ust.1,
  - b) urządzeń infrastruktury technicznej i komunikacyjnej niezbędnych dla obsługi

zabudowy,

c) zieleni, elementów małej architektury i ciągów pieszych.

Dla terenów oznaczonych na rysunku planu symbolami MM, ustala się:

- 1) maksymalną wielkość powierzchni użytkowania dopuszczalnego w stosunku do powierzchni jednostki bilansowej wynoszącą 50 %,
- 2) maksymalną powierzchnię zabudowy 40% powierzchni działki,
- 3) minimalną powierzchnię biologicznie czynną 40% powierzchni działki,
- 4) maksymalną wysokość zabudowy dwie kondygnacje, nie więcej niż 11 m ,
- 5) dachy symetryczne o nachyleniu połaci 35<sup>0</sup>- 45<sup>0</sup>,
- 6) minimalną powierzchnię działki 900 m<sup>2</sup>,

**dotyczy parceli nr 601/39 w Pogwizdowie :**

**2US dla których:**

- 1) **ustala się przeznaczenie** – tereny sportu i rekreacji wraz z zielenią i urządzeniami towarzyszącymi niezbędnymi do ich funkcjonowania,
- 2) **dopuszcza się realizację** zabudowy usługowej w zakresie wzbogacającym funkcję sportowo-rekreacyjną,

Dla terenów oznaczonych na rysunku planu symbolem US ustala się:

- 1) maksymalną wielkość powierzchni użytkowania dopuszczalnego w stosunku do powierzchni jednostki bilansowej wynoszącą 50 %,
- 2) maksymalną powierzchnię zabudowy 20% powierzchni działki,
- 3) maksymalną wysokość zabudowy do trzech kondygnacji, nie więcej niż 11 m,
- 4) dachy symetryczne o nachyleniu połaci 35<sup>0</sup> - 45<sup>0</sup>.

**Ustala się następujące zasady rozbudowy i budowy infrastruktury technicznej w zakresie zaopatrzenia w energię elektryczną:**

- 1) dopuszcza się rozbudowę istniejącego systemu sieci energetycznej o elementy linii elektrycznych średnich napięć SN 15 kV oraz stacje transformatorowe SN 15/0.4 kV dla zasilania wyznaczonych w planie terenów zainwestowania oraz terenów rolnych,

z up. Wz/a  
*Marek Graczyk*  
 Kierownik Biura Planowania Przestrzennego,  
 Urzędu Gminy Pogwizdów i Zarządu Publicznych

Niniejszy dokument wydaje się dla celów projektowych oświetlenia dróg publicznych.

Załącznik: 1 x wyrys z miejscowego planu zagospodarowania w skali 1:2000

(skala mapy została komputerowo przetworzona z mapy w wersji cyfrowej stanowiącej załącznik do uchwały)

Niniejszy dokument traci swoją ważność w przypadku uchwalenia nowego miejscowego planu zagospodarowania przestrzennego.

Otrzymują:

1 x adresat

1 x a/a (JB 20.04.2009 r.)

Zwolniono od opłaty skarbowej  
 art. 7 pkt. 3 ustawy z dnia  
 16.11.2006 r. o opłacie skarbowej  
 (Dz.U. Nr. 225, poz. 1635)

*Jadwiga Brudny*  
 Inspektor ds. planowania  
 przestrzennego



**OPINIA NR 58/2009**

Na podstawie art.27 ust.2 pkt 1, art. 28 ust.1 i 4 – Prawo geodezyjne i kartograficzne (tekst jednolity Dz.U. z 2005r. nr 240, poz. 2027), § 11 Rozporządzenia Ministra Rozwoju i Budownictwa z dnia 02.04.2001r. w sprawie szczegółowych zasad i trybu uzgadniania usytuowania projektowanych sieci ( Dz.U. nr 38 poz. 455 ), art.6 ustawy z 28.07.2005r o zmianie ustawy-Prawo budowlane oraz o zmianie niektórych innych ustaw (Dz.U. 163, poz.1364)

**OPINIUJE POZYTYWNIE**

Projekt budowy oświetlenia ulicznego przy ul. Katowickiej w Pogwizdowie.

Inwestor: Gmina Hażlach  
ul. Główna 57  
43-419 Hażlach

Biuro projektów: PiNIE Zofia Myrmus  
ul. Dębowa 3c  
43-430 Skoczów

Zlecenie z dnia: 21.04.2009  
Data wpływu: 22.04.2009

znak: bn  
Nr rej: ZUD/58/2009

Zespół koordynujący usytuowanie projektowanych sieci uzbrojenia terenu na posiedzeniu w dniu 30.04.2009. (Protokół Nr 9/2009) po zbadaniu bezkolizyjności usytuowania projektowanych sieci uzbrojenia terenu uzgadnia lokalizację w/w obiektu.

**Uwagi i zalecenia :**

Uzgodnienia dokonywane przez ZUDP tracą ważność gdy :

- inwestor nie zrealizował projektu w okresie 3 lat,
  - decyzja o warunkach zabudowy i zagospodarowania terenu, o zatwierdzeniu planu realizacyjnego lub o pozwoleniu na budowę została zmieniona lub uchylona,
  - inwestor nie uzyskał zgody na przedłużenie okresu ważności,
  - dokonano zmiany miejscowego planu zagospodarowania przestrzennego.
- O wystąpieniu wyżej wymienionych przypadków, inwestor zobowiązany jest zawiadomić bezzwłocznie ZUDP

1. Po zrealizowaniu, a przed zasypaniem uzbrojenia należy zgłosić do uprawnionej jednostki wykonawstwa geodezyjnego, wykonanie inwentaryzacji powykonawczej.
2. Niniejszą opinię wraz z częścią graficzną należy wpiąć do każdego egzemplarza dokumentacji.
3. Zlecić uprawnionej jednostce wykonawstwa geodezyjnego przeniesienie punktów geodezyjnych, prawnie chronionych, narażonych na zniszczenie przy realizacji inwestycji.

zał. Protokół ZUDP nr 9/2009

z up. STAROSTY  
**Piotr Jaworski**  
Z-ca Naczelnika Wydziału  
Geodezji, Kartografii i Katastru

# PROTOKÓŁ NR 9/2009

Z posiedzenia Zespołu Uzgadniania Dokumentacji Projektowej

**Podstawa prawna:** art.27ust.2 pkt1, art. 28 ust 1 i 4 - „Prawo Geodezyjne i Kartograficzne” (tekst jednolity Dz.U. z 2000 r. Nr 100, poz. 1086 z późn.zm.), §8 ust. 1 Rozporządzenia Ministra Rozwoju Regionalnego i Budownictwa z dnia 02.04.2001 r. w sprawie uzgodnień usytuowania projektowanych sieci uzbrojenia terenu (Dz.U. Nr 38, poz. 455), art. 67 i 68 Kpa.

Starosta Powiatu Cieszyńskiego, Wydział Geodezji i Kartografii zawiadamia, że dnia 30.04.2009r. o godz. 9.00 odbędzie się posiedzenie zespołu koordynującego na temat :

- 1.ZUD/55/09 – projekt rozbudowy sieci gazowej z przyłączem w Zebrzydowicach. (541.141.184; 232)
- 2.ZUD/56/09 – projekt budowy linii telefonicznej w Ustroniu. (541.431.182.4;182.3;182.1;184.2;184.4;241.3;241.1;232.2)
- 3.ZUD/57/09 – projekt rozbudowy sieci gazowej z przyłączem w Wiśle. (551.211.032.1;032.2;032.3)
- 4.ZUD/58/09 - projekt budowy oświetlenia ulicznego w Pogwizdowie. (541.321.033;034)
- 5.ZUD/59/09 – projekt budowy oświetlenia ulicznego w Kończycach Wielkich. (541.143.153;154)
- 6.ZUD/60/09 – projekt budowy oświetlenia ulicznego w Kończycach Wielkich. (541.143.153;201)
- 7.ZUD/61/09 – projekt budowy oświetlenia ulicznego w Kończycach Wielkich. (541.143.103;104)
- 8.ZUD/62/09- projekt rozbudowy sieci gazowej z przyłączem w Górkach Wielkich
- 9. ZUD/63/09 - projekt rozbudowy sieci gazowej z przyłączami w Hermanicach.

### UWAGI I ZALECENIA:

*Za zgodność kopi z oryginałem*

*Telekomunikacja Polska*

---

*ad 1 - bez uwag.*

---

*ad 2. - bez uwag.*

---

*ad 3 - bez uwag*

PROJEKTOWANIE I NADZÓR  
 INSTALACJI ELEKTRYCZNYCH  
*Zofia Młynarska*  
 43-430 Skoczów ul. Debowa 3c  
 tel. 033/ 479 29 57 NIP 633-107-08-22

Telekomunikacja Polska s.a.

- ad 4 - bez zmian
- ad 5 - bez zmian
- ad 6 - bez zmian
- ad 7 - zgodnie z reprodukcjami broniowymi  
Lp 205/03/09/13210 z 19.03.2009.
- ad 8 - bez zmian
- ad 9 - bez zmian

Formularz Zarząd Dsp w Cieszynie.

- ad 1-8 bez zmian
- ad 9 nie dotyczy

*[Signature]*

*[Signature]*

RG Szwab

ad 1-8 bez zmian

*[Signature]*

RG Cieszyn

- ad. 4. Zgodnie z pismem znak: 32-432-78/09 z dnia 02.03.2009
- ad. 5. Zgodnie z pismem znak: 32-432-77/09 z dnia 02.03.2009
- ad. 6. j.w.
- ad. 7. Zgodnie z pismem znak: 32-432-75/09 z dnia 26.02.2009

*[Signature]*

LRC-Sp z o.o. Katowice

- ad 1) bez zmian nie dotyczy
- ad 2) Uprzednie są zgodne z warunkami podanymi w piśmie TT/7836/2008 z dnia 16.07.2008 oraz zgodnie z ~~dot~~ pismem z dnia 13.10.2008.
- ad 3) bez zmian
- ad 4) Uprzednie są zgodne z warunkami podanymi w uzgodnieniu broniowym
- ad 5) Uprzednie są zgodne z warunkami podanymi w uzgodnieniach broniowych

ad 6/7 przygotowa się zgodnie z naszymi podanymi  
ad 7 w uzgodnieniu branżowych

ad 8/ bez mapy nie dobry  
ad 9/ bez mapy

### Wydział Budownictwa

*[Signature]*

Akceptuję zakres architektury i mapy skaradniczej dla  
kmatów nr: ZUD 55, ZUD 56, ZUD 58  
ZUD 50, ZUD 60, ZUD 61;

*[Signature]*

Na tym protokół przeczytano i podpisano.  
Podpisy członków Zespołu ZUDP, patrz lista obecności

ad 2. *[Signature]*  
Ad 3 *[Signature]*  
*[Signature]*

ad 1. *[Signature]*  
ad 3 *[Signature]*  
ad 11 *[Signature]*

ENI Orla Spółka Akcyjna  
Oddział w Białym Stalej - Białostocka Energetyka  
Rejon Dystrybucji Cieszyń  
43-400 Cieszyń, ul. Fryształce  
NIP 675-000-12-25 REGON 350828076-0  
tel. 033 857 26 00, fax 033 857 27

*Uwaga podana w wyniku w.*  
4 MAR. 2009  
Technik - Analityk

Miroslaw Szajter

Górnośląska Spółka Gazownictwa sp. z o.o.  
Oddział Zakład Gazowniczy w Zabrze

Rozdzielnia Gazu w Cieszyń  
ul. Morcinka 10, 43-400 Cieszyń  
tel. 033 852 82 29, 033 851 85 60  
fax 033 852 02 29 wew. 115  
NIP 648 23 70 519

KRS 0000138137, REGON 277456610

Przez określony na planie teren  
przebiega podziemna sieć  
gazowa

— sieć gaz. śr. pr.

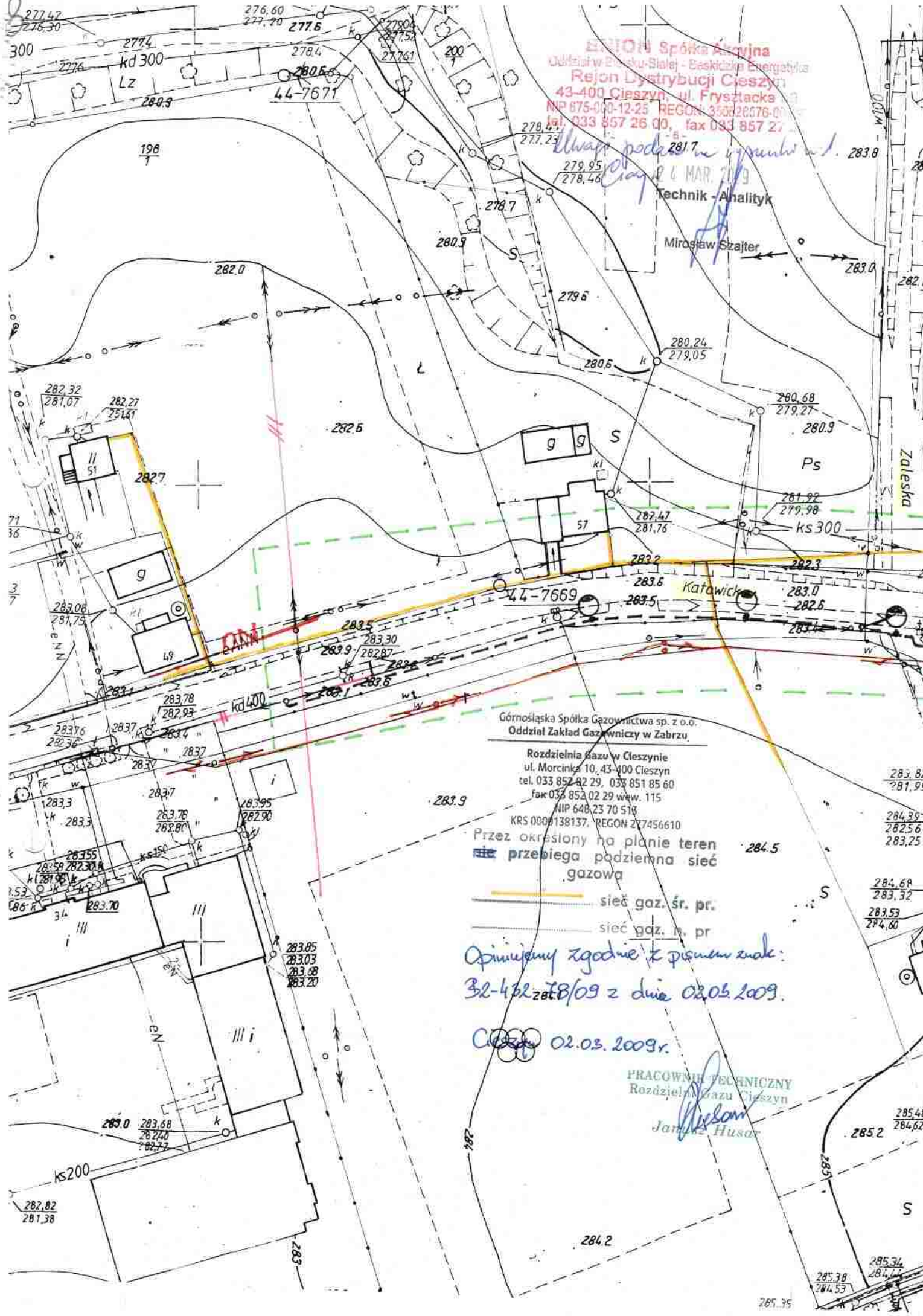
— sieć gaz. n. pr.

*Opiniujemy zgodnie z piśmem znak:  
32-432 zot 18/09 z dnia 02.03.2009.*

*02.03.2009r.*

PRACOWNIK TECHNICZNY  
Rozdzielni Gazu Cieszyń

*Janusz Husar*



Zgodnie z art. 18 ustawy z dnia 17 marca 1989r. Prawo geodezyjne i kartograficzne (t.j. Dz. U. nr 240 z 2005r. poz. 2027) rozpowszechnianie, rozpraszanie oraz reprodukcja w celu rozpowszechniania i rozpraszania niniejszej mapy wymaga zgody Starosty Cieszyńskiego

**STAROSTA CIESZYŃSKI**  
Wydział Geodezji, Kartografii i Katastru  
Kopia z mapy zasadniczej  
Poświadczam zgodność niniejszej mapy z oryginałem  
zobowiązanym do państwowego zasobu geodezyjnego i kartograficznego  
w dniu ..... pod nr .....  
NINIEJSZA MAPA NIE MOŻE SŁUżyć  
DO CELÓW PROJEKTOWYCH  
miejscowość **ROGWIŁDZÓW BRZEZÓWKA**  
skala **1:1000 341321.035 2873**  
zam. **630 7456 2474039** dn. **17-02-2009**  
z up. STAROSTY  
(wydruk)  
**Wioletta Złoch**  
Podinspektor Wydziału Geodezji,  
Kartografii i Katastru

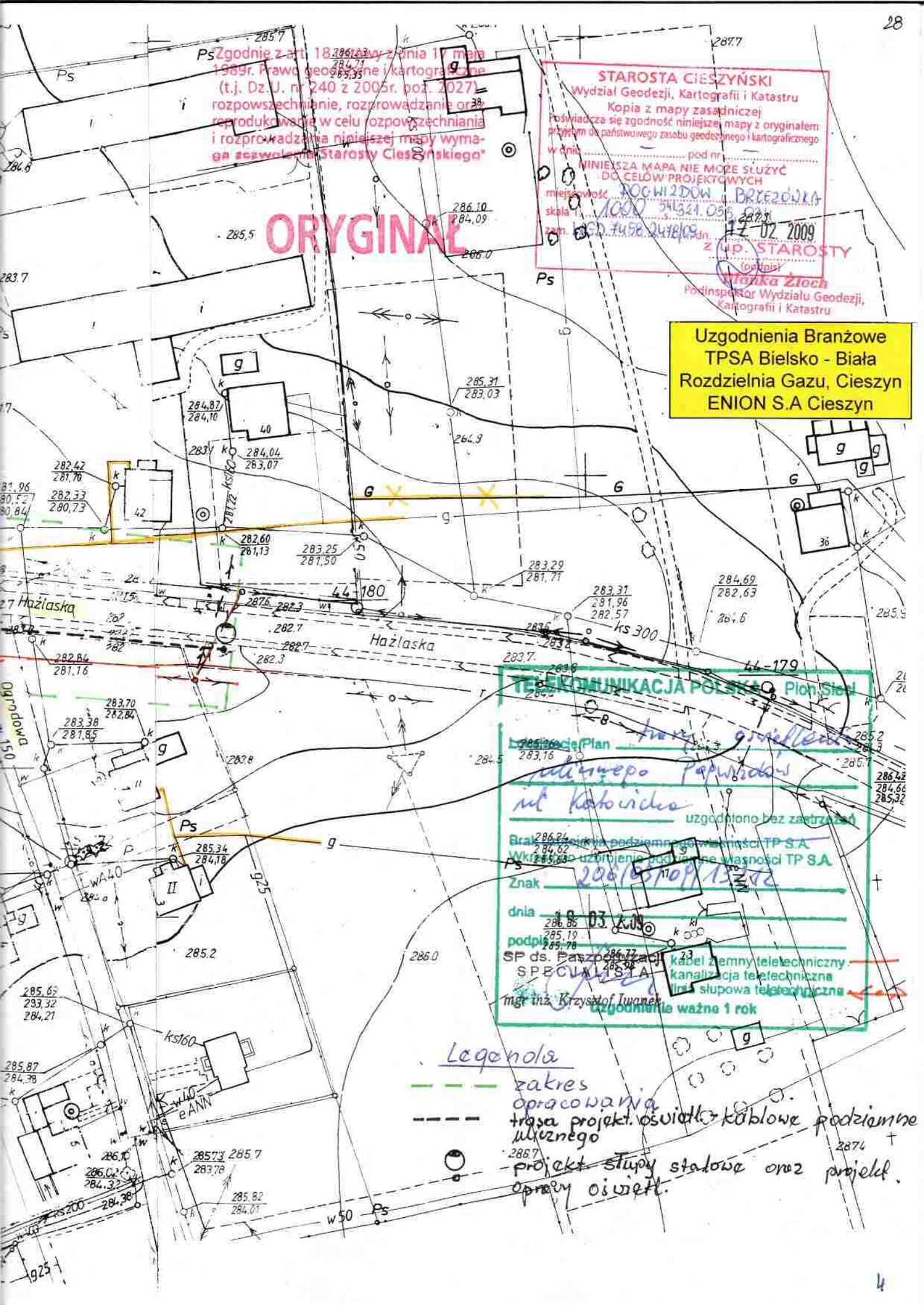
**ORYGINAL**

**Uzgodnienia Branżowe**  
TPSA Bielsko - Biała  
Rozdzielnia Gazu, Cieszyn  
ENION S.A Cieszyn

**TELEKOMUNIKACJA POLSKA** Pion Sieci  
Plan  
*ul. Katońskich*  
uzgodniono bez zastrzeżeń  
Brak konieczności podziemnej gospodarki TPSA  
Wskazanie uzbrojenia podziemnego własności TP SA  
Znak **20016510915342**  
dnia **18-03-2009**  
podpisał **mgr inż. Krzysztof Iwanek**  
SP ds. Paszportyzacji  
SPECJALISTA  
kabel ziemny teletechniczny  
kanalizacja teletechniczna  
linia słupowa teletechniczna  
uzgodnienie ważne 1 rok

**Legenda**

- - - - - zakres opracowania
- - - - - trasa projekt. oświetl. kablowe podziemne ulicznego
- projekt stopy stalowe oraz projekt oprawy oświetl.

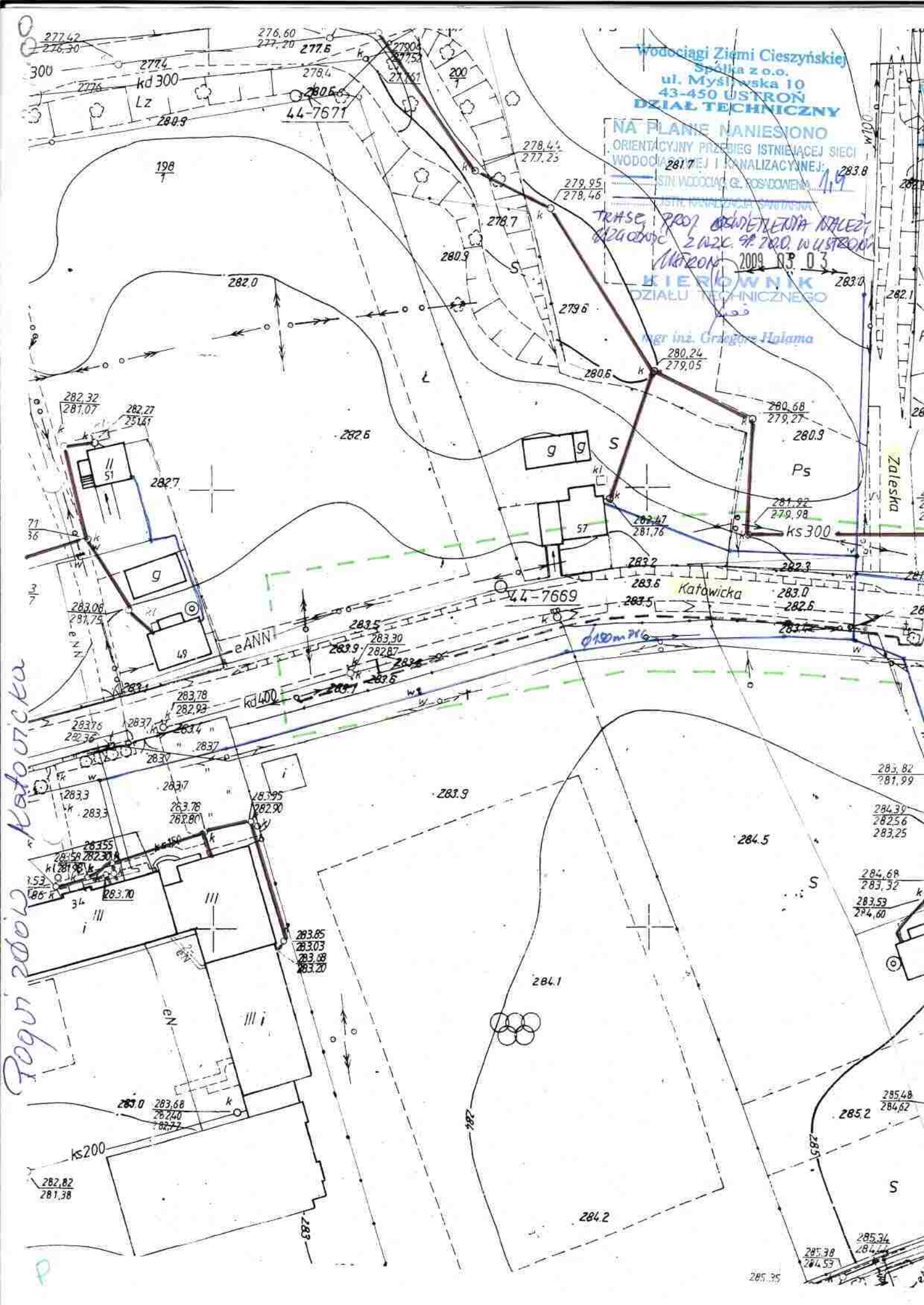


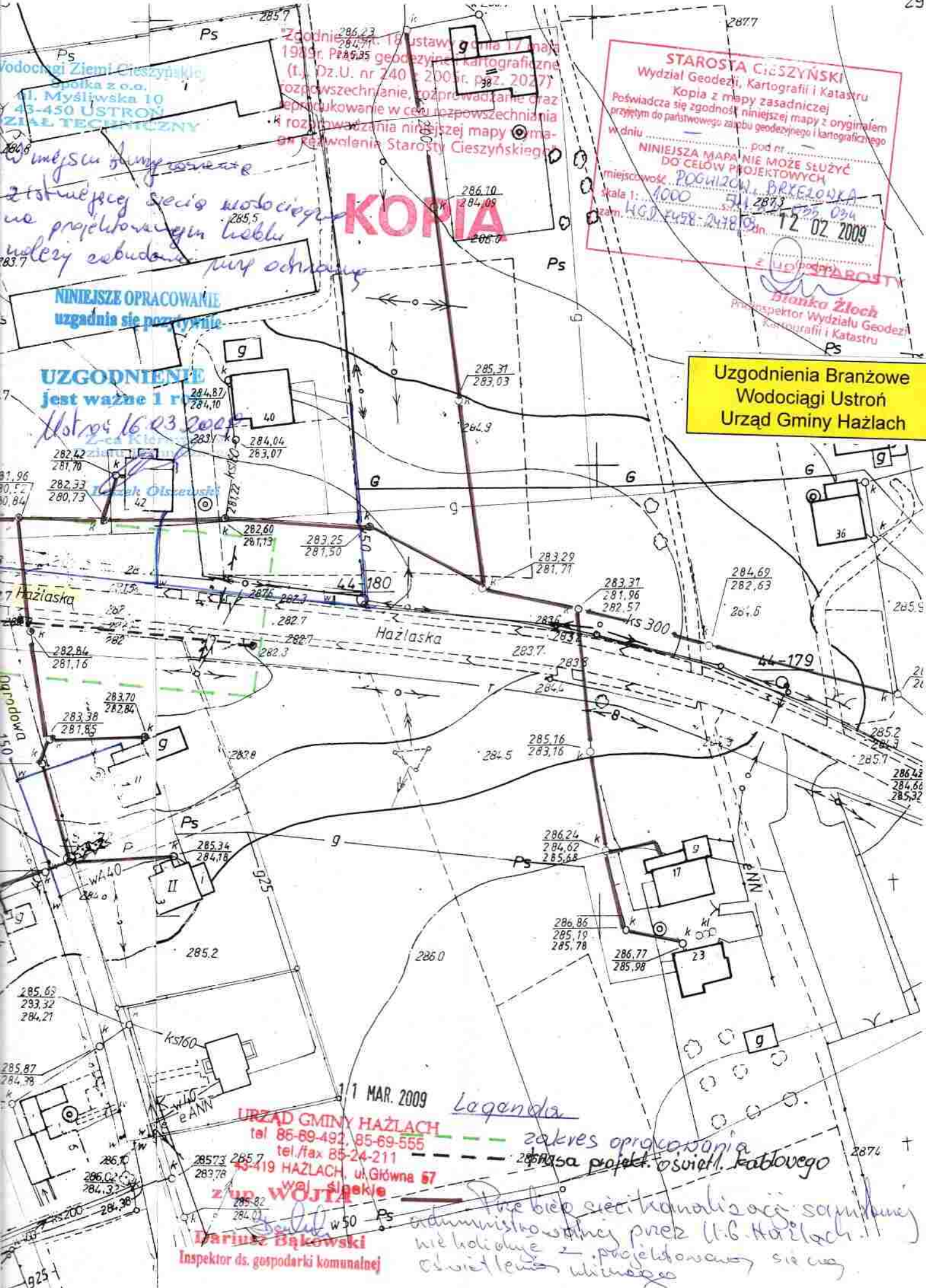
Wodociągi Ziemi Cieszyńskiej  
Spółka z o.o.  
ul. Myśliwska 10  
43-450 USTRON  
DZIAŁ TECHNICZNY

NA PLANIE NANIESIONO  
ORIENTACYJNY PRZEBIEG ISTNIEJĄCEJ SIECI  
WODOCIAJNEJ I KANALIZACYJNEJ  
ISTNIEJĄCYCH WODOCIAJÓW I KANALIZACJI  
TRASĘ PROJEKTOWANĄ NALEŻY  
WZGLĘDNIE Z WZC. 9P. 200. W USTRONIU  
MAY 2009 R. 03

mgr inż. Grzegorz Halama

Regulacja katawicka





\*Zgodnie z art. 18 ustawy z dnia 17 marca 1949 r. o geodezji i kartografii (t.j. Dz.U. nr 240 z 2000 r. z późn. zmianami) rozpoznać, rozprawa i rozpoznać oraz reprodukować w celu rozpowszechniania i rozpowszechniania niniejszej mapy o znaczeniu realności Starosty Cieszyńskiego

**STAROSTA CIESZYŃSKI**  
Wydział Geodezji, Kartografii i Katastru  
Kopia z mapy zasadniczej  
Poświadcza się zgodność niniejszej mapy z oryginałem  
przyjętym do państwowego zarobku geodezyjnego i kartograficznego  
w dniu ..... pod nr .....  
**NINIEJSZA MAPA NIE MOŻE SŁUżyć DO CEŁÓW PROJEKTOWYCH**  
miejscowość: **POGHIZÓW, BRZEŁONKA**  
skala 1: **1000**  
zam. **H.G.D. 4558-2478** dn. **12 02 2009**

**BIANKA ŻŁOCH**  
Inspektor Wydziału Geodezji i Katastru

**Uzgodnienia Branżowe Wodociągi Ustroń Urząd Gminy Hażlach**

**UZGODNIENIE jest ważne 1 rok**  
16 03 2009

**Legenda**

**URZĄD GMINY HAŻLACH**  
tel 86-69-492, 85-69-555  
tel./fax 85-24-211  
43-419 HAŻLACH, ul. Główna 57  
zup woj. śląskie

**Dariusz Bąkowski**  
Inspektor ds. gospodarki komunalnej

zakres opracowania  
długość projekt. oświ. kablowego  
Dla bież. sieci kanalizacji sanit. w hażlach i w projekcie oświ. kablowego



Górnośląska Spółka Gazownictwa sp. z o.o.  
 ul. Szczęść Boże 11, 41-800 Zabrze  
 tel. 032 373 50 00, fax 032 271 78 01

**Rozdzielnia Gazu w Cieszynie**  
 ul. Morcinka 10, 43-400 Cieszyn  
 tel. (33) 852 02 29  
 fax (33) 851 85 60

**PROJEKTOWANIE I NADZÓR  
 INSTALACJI ELEKTRYCZNYCH**  
 Zofia Myrmus  
 ul. Dębowa 3c, 43-430 Skoczów

Wasz znak:

Cieszyn, 02.03.2009

Nasz znak: B2-432-78/09

Dot.: uzgodnienia trasy projektowanego oświetlenia wzdłuż ul. Jasnej, ul. Szkolnej i ul. Katowickiej w Pogwizdowie.

W odpowiedzi na Pani zlecenie informujemy, iż przez określony na planie teren przebiega podziemna sieć gazowa średnioprężna. Sieć gazową wykreślono orientacyjnie.

Trasę projektowanego oświetlenia wzdłuż ul. Jasnej, ul. Szkolnej i ul. Katowickiej w Pogwizdowie opiniujemy pozytywnie przy zachowaniu następujących warunków:

- rozpoczęcie robót ziemnych w rejonie gazociągu należy zgłosić w Rozdzielni Gazu Cieszyn, celem dokładnego wyznaczenia przebiegu istniejącej sieci gazowej
- prace ziemne w obrębie gazociągu prowadzić ręcznie
- skrzyżowania i zbliżenia projektowanych podziemnych urządzeń z siecią gazową należy wykonać zgodnie z obowiązującymi przepisami, a przed zasypaniem zgłosić do odbioru w RG Cieszyn

Uzgodnienie ważne 1 rok.

Tadeusz Wyszynski  
 Kierownik  
 Rozdzielni Gazu Cieszyn

KO: a/a

STAROSTA CIESZYŃSKI  
ul. Bobrecka 29  
43-400 CIESZYN

Województwo śląskie  
Powiat cieszyński  
Jednostka ewidencyjna 240308\_2-HAŻLACH  
Obręb 0004-POGWIZDÓW

Nr Kancelaryjny: WGD.7458-3598/2009

## WYPIS Z REJESTRU GRUNTÓW

JEDNOSTKA REJESTROWA : **G701** KW: **50680**

### WŁAŚCICIELE

właściciel :

udział: 1/1 SKARB PAŃSTWA

### GRUNTY

Oznaczenie działki		Bliższe określenie położenia	Określenie konturów - użytków i klas gleboznawczych		POWIERZCHNIA w ha		Numer księgi wieczystej lub oznaczenie innych dokumentów
Arkusze	Nr Działki		opis	oznacz.	użytków i klas	działki	
4	692						

Identyfikator działki: 240308\_2.0004.692

Razem powierzchnia: **0.8236 ha**, słownie: osiem tysięcy dwieście trzydzieści sześć m<sup>2</sup>  
cała jednostka: **5.0599 ha**, słownie: pięćdziesiąt tysięcy pięćset dziewięćdziesiąt dziewięć m<sup>2</sup>

Sporządzono według stanu rejestru z dnia: **2009-03-05**, sporządził(a): Dominika Sikora

Nie podlega opłacie skarbowej na podst.art.3 ustawy z dnia 16.11.2006r o opłacie skarbowej (Dz. U. Nr 225, poz. 1635) w związku z § 1 pkt 5 Rozporządzenia Ministra Infrastruktury z dnia 19.02.2004r w sprawie wysokości opłat za czynności geodezyjne i kartograficzne oraz udzielanie informacji, a także wykonywanie wyrysów i wypisów z operatu ewidencyjnego (Dz. U. Nr 37, poz. 333)

Z UP. STAROSTY  
*Radomir Motyl*  
Kierownik Biura  
Działek Dokumentacji  
Geodezyjnej i Kartograficznej

STAROSTA CIESZYŃSKI

ul. Bobrecka 29

L 43-400 CIESZYM

Nr Kancelaryjny: WGD.7458-3598/2009

Województwo

Powiat

Jednostka ewidencyjna

Obręb

śląskie

cieszyński

240308\_2-HAŻLACH

0001-BRZEZÓWKA

## WYPIS Z REJESTRU GRUNTÓW

JEDNOSTKA REJESTROWA : **G201** KW: **27051**

## WŁAŚCICIELE

właściciel :

udział: 1/1 SKARB PAŃSTWA

zarządca trwały :

udział: 1/1 GENERALNA DYREKCJA DRÓG PUBLICZNYCH ODDZIAŁ POŁUDNIOWY W KATOWICACH  
siedziba: 40-016 KATOWICE ul.MYŚLIWSKA 5

## GRUNTY

Oznaczenie działki		Bliższe określenie położenia	Określenie konturów - użytków i klas gleboznawczych		POWIERZCHNIA w ha		Numer księgi wieczystej lub oznaczenie innych dokumentów
Arkusze	Nr Działki		opis	oznacz.	użytków	działki	
					I klas		
5.7.8	226	HAŻLASKA	drogi	dr	1.5021	1.5021	KW 27051
Identyfikator działki: 240308_2.0001.226							

Wzajem powierzchnia: **1.5021 ha**, słownie: piętnaście tysięcy dwadzieścia jeden m<sup>2</sup>Sporządzono według stanu rejestru z dnia: **2009-03-05**, sporządził(a): Dominika Sikora

Nie podlega opłacie skarbowej na podst.art.3 ustawy z dnia 16.11.2006r o opłacie skarbowej (Dz. U. Nr 225, poz. 1635) w związku z § 1 pkt 5 Rozporządzenia Ministra Infrastruktury z dnia 19.02.2004r w sprawie wysokości opłat za czynności geodezyjne i kartograficzne oraz udzielanie informacji, a także wykonywanie wyrysów i wypisów z operatu ewidencyjnego (Dz. U. Nr 37, poz. 333)

z up. STAROSTY

*Radomir Motyl*  
Kierownik Referatu  
Ośrodek Dokumentacji  
Geodezyjnej i Kartograficznej

STAROSTA CIESZYŃSKI  
ul. Bobrecka 29  
43-400 CIESZYN

Województwo śląskie  
Powiat cieszyński  
Jednostka ewidencyjna 240308\_2-HAŻLACH  
Obręb 0004-POGWIZDÓW

Nr Kancelaryjny: WGD.7458-3598/2009

## WYPIS Z REJESTRU GRUNTÓW

JEDNOSTKA REJESTROWA : **G769** KW: **60841**

### WŁAŚCICIELE

właściciel :

udział: 1/1 GMINA HAŻLACH  
siedziba: 43-419 HAŻLACH ul.GŁÓWNA 57

### GRUNTY

Oznaczenie działki		Bliższe określenie położenia	Określenie konturów - użytków i klas gleboznawczych		POWIERZCHNIA w ha		Numer księgi wieczystej lub oznaczenie innych dokumentów
Arkusze	Nr Działki		opis	oznacz.	użytków i klas	działki	
4	601/39						

Identyfikator działki: 240308\_2.0004.601/39

Razem powierzchnia: **1.4288 ha**, słownie: czternaście tysięcy dwieście osiemdziesiąt osiem m<sup>2</sup>

Sporządzono według stanu rejestru z dnia: **2009-03-05**, sporządził(a): Dominika Sikora

Nie podlega opłacie skarbowej na podst.art.3 ustawy z dnia 16.11.2006r o opłacie skarbowej (Dz. U. Nr 225, poz. 1635) w związku z § 1 pkt 5 Rozporządzenia Ministra Infrastruktury z dnia 19.02.2004r w sprawie wysokości opłat za czynności geodezyjne i kartograficzne oraz udzielanie informacji, a także wykonywanie wyrysów i wypisów z operatu ewidencyjnego (Dz. U. Nr 37, poz. 333)

z up. STAROSTY  
**Radomir Matyja**  
Kierownik Referatu  
Ośrodek Dokumentacji  
Geodezyjnej i Kartograficznej

**STAROSTA CIESZYŃSKI**  
ul. Bobrecka 29  
43-400 CIESZYŃ

Nr Kancelaryjny: WGD.7458-3598/2009

Województwo śląskie  
Powiat cieszyński  
Jednostka ewidencyjna 240308\_2-HAŻLACH  
Obręb 0004-POGWIZDÓW

## WYPIS Z REJESTRU GRUNTÓW

JEDNOSTKA REJESTROWA: **G567** KW: **51678**

### WŁAŚCICIELE

właściciel:

udział: 1/1 GMINA HAŻLACH  
siedziba: 43-419 HAŻLACH ul. GŁÓWNA 57

### GRUNTY

Oznaczenie działki		Bliższe określenie położenia	Określenie konturów - użytków i klas gleboznawczych		POWIERZCHNIA w ha		Numer księgi wieczystej lub oznaczenie innych dokumentów
Arkusze	Nr Działki		opis	oznacz.	użytków i klas	działki	
4	612/1			drogi	dr	0.3884	
Identyfikator działki: 240308_2.0004.612/1							
4	612/2		drogi	dr	0.3850	0.3850	KW 51678
Identyfikator działki: 240308_2.0004.612/2							

Razem powierzchnia: **0.7734 ha**, słownie: siedem tysięcy siedemset trzydzieści cztery m<sup>2</sup>

cała jednostka: **9.0397 ha**, słownie: dziewięćdziesiąt tysięcy trzysta dziewięćdziesiąt siedem m<sup>2</sup>

Sporządzono według stanu rejestru z dnia: **2009-03-05**, sporządził(a): Dominika Sikora

Nie podlega opłacie skarbowej na podst.art.3 ustawy z dnia 16.11.2006r o opłacie skarbowej (Dz. U. Nr 225, poz. 1635) w związku z § 1 pkt 5 Rozporządzenia Ministra Infrastruktury z dnia 19.02.2004r w sprawie wysokości opłat za czynności geodezyjne i kartograficzne oraz udzielanie informacji, a także wykonywanie wyrysów i wypisów z operatu ewidencyjnego (Dz. U. Nr 37, poz. 333)

Starosta  
**Dominik Motyl**  
Kierownik Referatu  
Usług Dokumentacji  
i Kartograficznej

Nr Kancelaryjny: WGD.7458-3598/2009

## WYPIS Z REJESTRU GRUNTÓW

JEDNOSTKA REJESTROWA : **G337** KW: **13503**

### WŁAŚCICIELE

właściciel :

udział: 1/1 KUNC IZYDOR (-,-)  
zam: CIESZYN ul.TYSIĄCLECIA 2b

### GRUNTY

Oznaczenie działki		Bliższe określenie położenia	Określenie konturów - użytków I klas gleboznawczych		POWIERZCHNIA w ha		Numer księgi wieczystej lub oznaczenie innych dokumentów
Arkusze	Nr Działki		opis	oznacz.	użytków i klas	działki	
4	601/5		sady pastwiska trwałe	S-RIIIb PsIV	0.3389 0.0400	0.3789	

Identyfikator działki: 240308\_2.0004.601/5

Razem powierzchnia: **0.3789 ha**, słownie: trzy tysiące siedemset osiemdziesiąt dziewięć m<sup>2</sup>

Sporządzono według stanu rejestru z dnia: **2009-03-05**, sporządził(a): Dominika Sikora

Nie podlega opłacie skarbowej na podst.art.3 ustawy z dnia 16.11.2006r o opłacie skarbowej (Dz. U. Nr 225, poz. 1635) w związku z § 1 pkt 5 Rozporządzenia Ministra Infrastruktury z dnia 19.02.2004r w sprawie wysokości opłat za czynności geodezyjne i kartograficzne oraz udzielanie informacji, a także wykonywanie wyrysów i wypisów z operatu ewidencyjnego (Dz. U. Nr 37, poz. 333)

z up. STAROSTY  
*Radomir Motyl*  
Kierownik Referatu  
Ośrodek Dokumentacji  
Geodezyjnej i Kartograficznej

**STAROSTA CIESZYŃSKI**  
ul. Bobrecka 29  
43-400 CIESZYN

Nr Kancelaryjny: WGD.7458-3598/2009

Województwo śląskie  
Powiat cieszyński  
Jednostka ewidencyjna 240308\_2-HAŻLACH  
Obręb 0004-POGWIZDÓW

## WYPIS Z REJESTRU GRUNTÓW

JEDNOSTKA REJESTROWA : **G277** KW: **13504**

### WŁAŚCICIELE

właściciel :

udział: 1/1 KUNC ANDRZEJ (BENEDYKT,DANIELA)

zam: 43-400 CIESZYN ul.MORCINKA 5 m.14

oraz zona KUNC WANDA (PAWEŁ,ANNA)

zam: 43-400 CIESZYN ul.MORCINKA 5 m.14

### GRUNTY

Oznaczenie działki		Bliższe określenie położenia	Określenie konturów - użytków i klas gleboznawczych		POWIERZCHNIA w ha		Numer księgi wieczystej lub oznaczenie innych dokumentów
Arkusze	Nr Działki		opis	oznacz.	użytków	działki	
					i klas		
4	601/6		sady	S-RIIIa	0.2167	0.2967	KW 13504
			sady	S-PsIV	0.0300		
			tereny zab. mieszk.	B	0.0500		

Identyfikator działki: 240308\_2.0004.601/6

Razem powierzchnia: **0.2967 ha**, słownie: dwa tysiące dziewięćset sześćdziesiąt siedem m<sup>2</sup>

Sporządzono według stanu rejestru z dnia: **2009-03-05**, sporządził(a): Dominika Sikora

Nie podlega opłacie skarbowej na podst.art.3 ustawy z dnia 16.11.2006r o opłacie skarbowej (Dz. U. Nr 225, poz. 1635) w związku z § 1 pkt 5 Rozporządzenia Ministra Infrastruktury z dnia 19.02.2004r w sprawie wysokości opłat za czynności geodezyjne i kartograficzne oraz udzielanie informacji, a także wykonywanie wyrysów i wypisów z operatu ewidencyjnego (Dz. U. Nr 37, poz. 333)

z up. STAROSTY

**Radomir Motyl**  
Kierownik Referatu  
Ośrodek Dokumentacji  
Geodezyjnej i Kartograficznej

Cieszyn, dnia 20.03.2009r.

Nr PZDP – 5443 / Z / 34 / 397 / 09

**Pani**  
**Zofia Myrmus**  
**Projektowanie i Nadzór**  
**Instalacji Elektrycznych**  
ul. Dębowa 3a  
43-430 Skoczów

dotyczy: uzgodnienia budowy oświetlenia ulicznego w Pogwizdowie przy drodze powiatowej nr 2623 S Pogwizdów - Hażlach (ul. Katowicka).

W odpowiedzi na pismo z dnia 16.03.2009r. Powiatowy Zarząd Dróg Publicznych w Cieszynie **opiniuje pozytywnie** trasę projektowanej linii kablowej oświetlenia ulicznego w Pogwizdowie przy drodze powiatowej nr 2623 S Pogwizdów - Hażlach (ul. Katowicka) – na odcinku zaznaczonym na załączonej mapie zasadniczej w skali 1: 1000, na następujących warunkach:

1. Kabel ziemny należy poprowadzić w maksymalnej odległości od krawędzi jezdni w pasie zieleni przed ogrodzeniami.
  2. Wykopy wykonać na minimalną szerokość niezbędną do ułożenia kabla.
  3. Kabel ziemny w pasie drogowym należy zabezpieczyć rurą ochronną stalową (lub z tworzywa sztucznego o porównywalnych parametrach).
  4. Głębokość posadowienia rury ochronnej winna wynosić min. 1,0 m licząc od wierzchu rury ochronnej do niwelety nawierzchni drogowej. Kabel należy oznakować taśmą ostrzegawczą ułożoną około 0,2 m nad rurą ochronną.
  5. Słupy oświetleniowe powinny być tak usytuowane, aby nie powodowały zagrożenia bezpieczeństwa ruchu i nie ograniczały widoczności. Odległość lica słupa oświetleniowego nie powinna być mniejsza niż 0,5 m od utwardzonego pobocza (w tym przypadku wskazana lokalizacja przed ogrodzeniami).
  6. Światło oświetlenia nie może zmieniać barwy znaków drogowych.
  7. Słupy oświetleniowe oraz oprawy oświetleniowe powinny być umieszczone poza skrajnią drogi. Zgodnie z § 54 ust. 2 pkt 2 rozporządzenia MtiGM z dnia 2 marca 1999r. w sprawie warunków technicznych, jakim powinny odpowiadać drogi publiczne i ich usytuowanie (Dz. U. Nr 43 poz. 430 z 14 maja 1999r.) wysokość skrajni nie powinna być mniejsza niż 4,6 m nad drogą klasy Z.
  8. Koszty budowy i eksploatacji linii oświetlenia ponosić będzie Gmina Hażlach.
  9. Roboty winny być prowadzone pod nadzorem pracownika zarządu dróg.
  10. Wszelkie ubytki w obrębie wykonywanych robót w ciągu 2-óch lat od zakończenia prac będą usuwane na koszt inwestora.
  11. Za utrzymanie drzewostanu w obrębie punktów świetlnych (wykonywanie przecinek konarów) oraz skutki wynikłe z lokalizacji kabla w pasie drogowym i ewentualne jego uszkodzenie w trakcie wykonywania robót drogowych tut. PZDP nie będzie ponosił odpowiedzialności.
  12. W przypadku przebudowy lub modernizacji w/w drogi - o ile konieczne będzie przełożenie linii kablowej i słupów, Inwestor (właściciel) sieci, własnym kosztem i staraniem przełoży kolidujące odcinki na wymaganą odległość.
- Niniejsza opinia jest równocześnie zgodą administratora drogi na użyczenie terenu pasa drogowego (parc. nr 692, 226) Inwestorowi dla uzyskania pozwolenia na budowę.

ZASTĘPCA DYREKTORA

inż. Sławomir Zipsz

Adres : 43-400 Cieszyn  
ul. Bobrecka 29

tel.: 033 4777144 – Centrala ; fax: 033 8530511

033 4777308 – Dyrektor; 033 4777310 – Z-ca dyr.; 033 4777309 – Dział techn.; 033 4777307 – Księgowość; 033 4777306 – Dział techn. - uzgodnienia  
[www.pzdp.powiat.cieszyn.pl](http://www.pzdp.powiat.cieszyn.pl) ; e-mail : [pzdp@list.pl](mailto:pzdp@list.pl)

# OŚWIADCZENIE


1. Niniejszym oświadczam, że jako współwłaściciel nieruchomości gruntowej położonej w miejscowości Pogorzód składającej się z parcel gruntowych o nr 601/6 wpisyanych do Księgi Wieczystej nr KW 13 504 zarejestrowanej w Sądzie Rejonowym Cieszyń wyrażam zgodę na wejście w teren nieruchomości (parcel gruntowych o nr 601/6), celem budowy – remontu obiektu budowlanego, tj.:
- prowadzenie linii napowietrznej o napięciu: 0,4 kV, 6 kV, 15 kV, 30 kV, 110 kV,
  - postawienie słupów,
  - budowę stacji transformatorowej słupowej, kontenerowej,
  - dobudowę przewodów na istniejących słupach,
  - prowadzenie linii kablowej o napięciu: 0,4 kV, 6 kV, 15 kV, 30 kV, 110 kV,
  - .....
  - .....
- na ww. nieruchomości.

2. Wyrażam zgodę, że jeśli w trakcie budowy powstaną straty, szkody w zasiewach, plonach itp., po zakończeniu projektowanej inwestycji zostanie mi wypłacone odszkodowanie, zgodnie z wyceną wykonaną przez biegłego rzeczoznawcę.

3. Oświadczam również, że nie będę wysuwał żadnych roszczeń względem ENION S.A. Oddział w Bielsku Białej - Beskidzka Energetyka, a także umożliwię pracownikom ENION S.A. Oddział w Bielsku Białej - Beskidzka Energetyka wejście na teren określonej w pkt.1 nieruchomości w przypadku konieczności dokonania napraw, remontu, modernizacji bądź przeprowadzenia prac eksploatacyjnych przy wybudowanych urządzeniach elektroenergetycznych.

4. Dodatkowe uwagi:

Budowa oświetlenia ulicznego przy ul. Katowickiej  
w Pogorzodzie  
Trasa o/u oświetlenia przebiegać będzie w granicy działki 601/6:692

	Imię i nazwisko współwłaściciela nieruchomości	Adres zamieszkania	Seria/nr dowodu tożsamości	Data/Podpis
1.	<u>Kunc Andrzej</u> <u>Kunc Nanda</u>	<u>43-400 Cieszyń</u> <u>ul. Marcinko 5/14</u>	<u>ACC 816 463</u> <u>979 56 03</u>	<u>04.06.2009</u> 
2.	.....	.....	.....	.....
3.	.....	.....	.....	.....
4.	.....	.....	.....	.....
5.	.....	.....	.....	.....
6.	.....	.....	.....	.....

.....  
czytelny podpis osoby  
przyjmującej oświadczenie



**STAROSTA CIESZYŃSKI**  
 Wydział Geodezji, Kartografii i Katastru

W obszarze oznaczonym linią .....  
 dokonano aktualizacji treści mapy zasadniczej.  
 Dokumenty z pomiaru uzupelniającego przyjęto  
 do zasobu ogólnego w dniu **07 KWI. 2009**  
 i zaewidencjonowanego pod nr. **21369/09**  
**NINIEJSZA MAPA MOŻE SŁUżyć**  
**DO CELÓW PROJEKTOWYCH**

Projektowane obiekty budowlane wyłączone podlegają  
 podlegają wytyczeniu i ewentualnej porównawczej przez jednostki  
 uprawnione do wykonania prac geodezyjnych.

Cieszyń, dn. **07 KWI. 2009**  
 z up. STAROSTY

**AKTUALIZACJA MAPY DO CELÓW PROJEKTOWYCH**

**MAPA JEDNOSTKOWA**

Skala 1 : 500

Sekcja: 541.321.033.2; 033.4; 034.1; 034.3

Mapa powstała w wyniku połączenia pomiaru bezpośredniego z digitalizacją rastra mapy zasadniczej.  
 Granice własności naniesiono kolorem zielonym w oparciu mapę ewidencyjną w skali 1:2000.

nie wyklucza się istnienia w terenie uzbrojenia  
 podziemnego nie zgłoszonego do inwentaryzacji.  
 Nie wykonywano uzgodnień branżowych

Cieszyń, dnia 25.03.2009r.

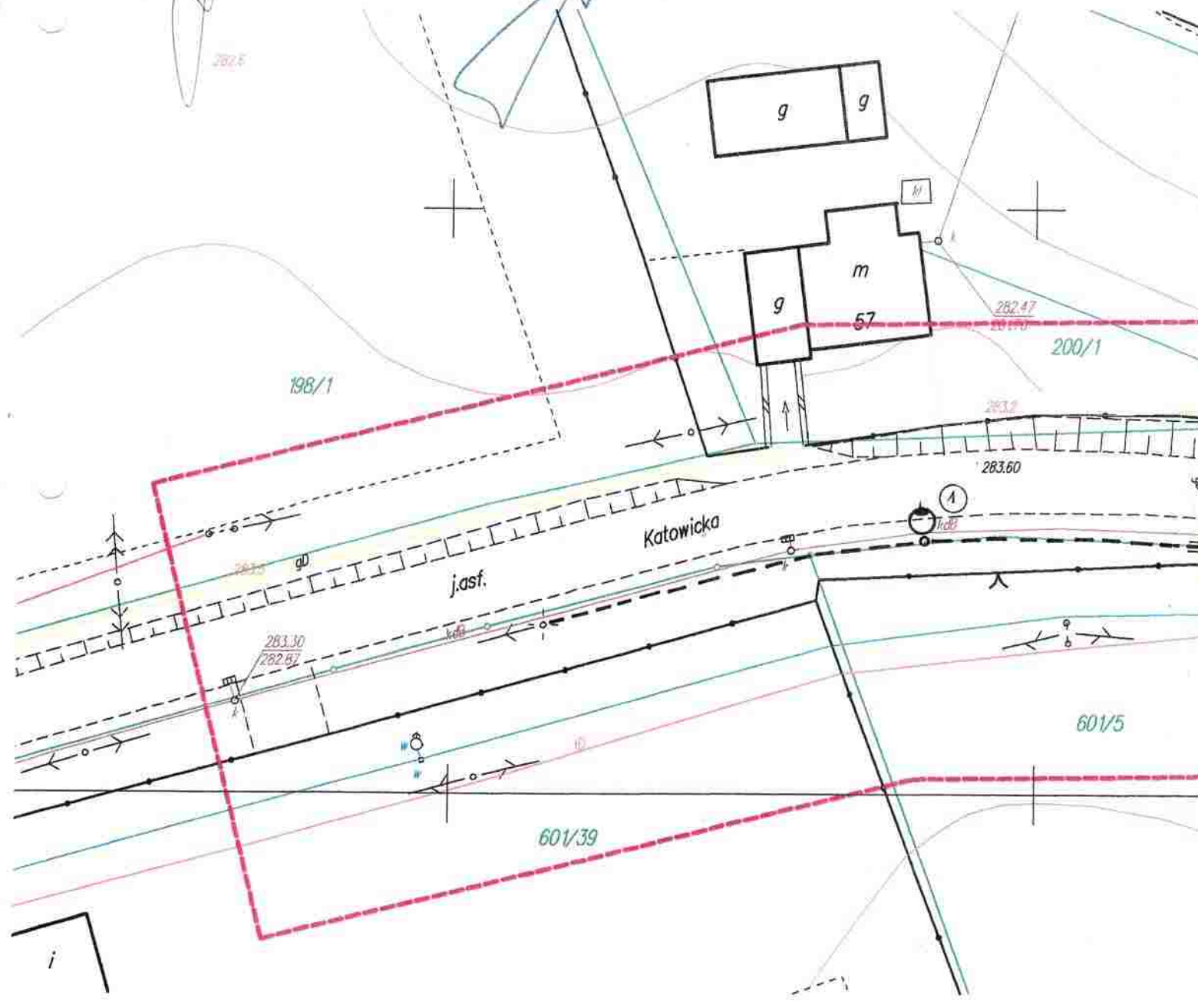
Wykonał: **GEODETA**

Sprawdził: *inż. Adam Jankowski*

*inż. Szymon Korzeń*

**GEODETA PRACOWNIK**  
 nr udz. zaw. 19054

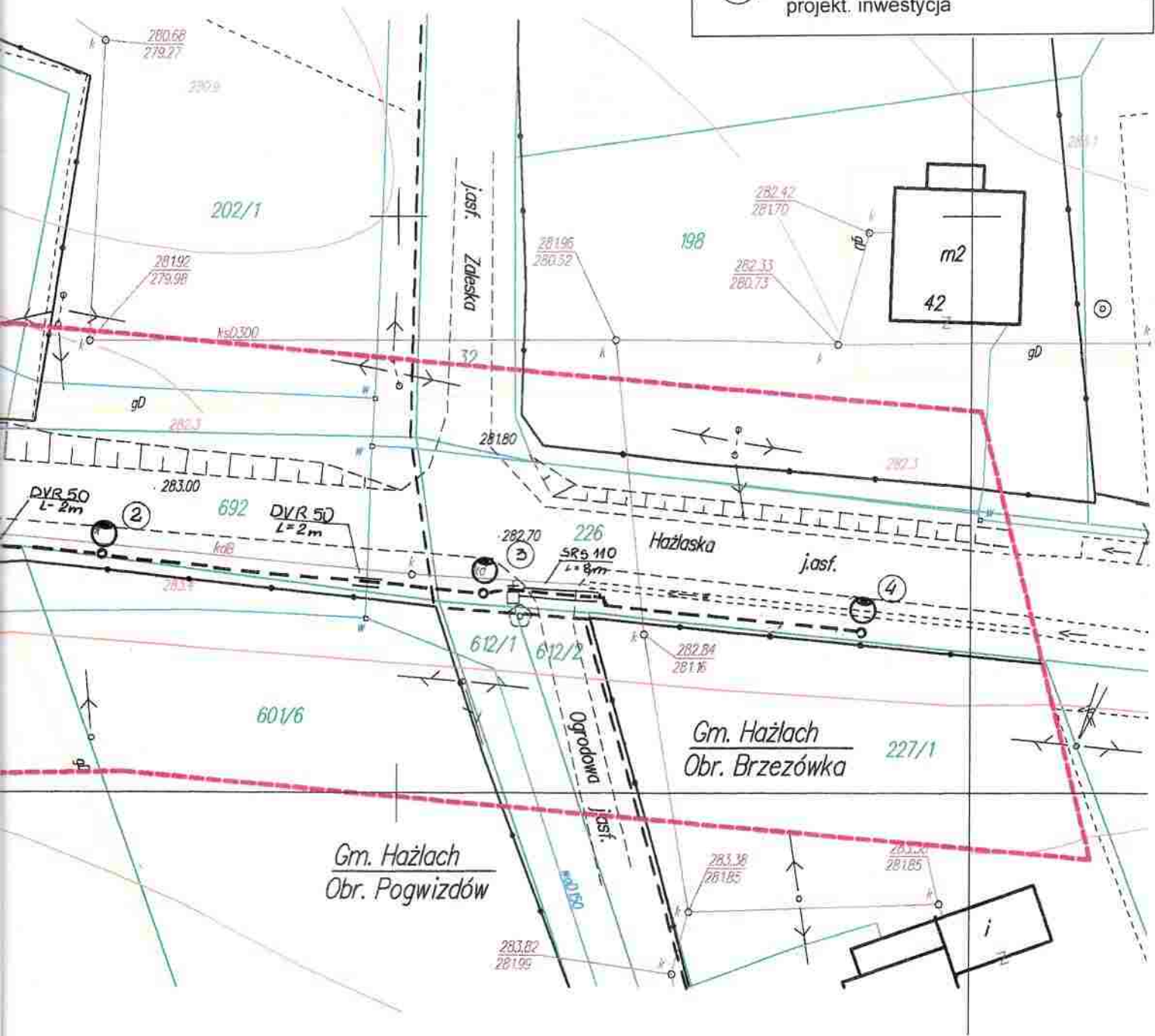
**Marek Gałębiński**  
 Inspektor  
 w Referacie Ośrodek Dokumentacji  
 Geodezyjnej i Kartograficznej



PROJEKTOWANIE I NADZÓR INSTALACJI ELEKTRYCZNYCH <b>ZOFIA MYRMUS</b>		ul. Debowa 3c, 43-430 Skoczów tel./fax (033)479-29-57, kom. 0 667 67 36 66 email: myrmus@poczta.fm NIP: 633-105-08-22	
NAZWA PROJEKTU: <b>PROJEKT BUDOWLANO-WYKONAWCZY          OŚWIETL. UL. KATOWICKIEJ</b>		OPRACOWAŁ: <b>Z. MYRMUS, G. MYRMUS</b> Technik Zofia Myrmus	
RYSUNEK: <b>PROJEKT ZAGOSPODAROWANIA TERENU</b>		PROJEKTANT: Nr. Upr. 340/89 do projektowania <b>Z. MYRMUS, nr. Upr. 340/89</b>	
INWESTOR: <b>URZĄD GMINY HAZŁACH</b>		SKALA: 1:500	DATA: 2009
LOKALIZACJA: <b>POGWIZDÓW</b>		NR RYS.: E-02	

**Legenda:**

- ○ projekt. latarnia oświetleniowa
- projekt. kabel ziemny YAKY 4x25 mm<sup>2</sup>
- ==== projekt. rura ochronna
- istniej. sieć wodociągowa
- istniej. sieć kanalizacyjna
- ←○→ istniej. sieć oświetl. napow.
- ④ nr. działek przez które przechodzi projekt. inwestycja



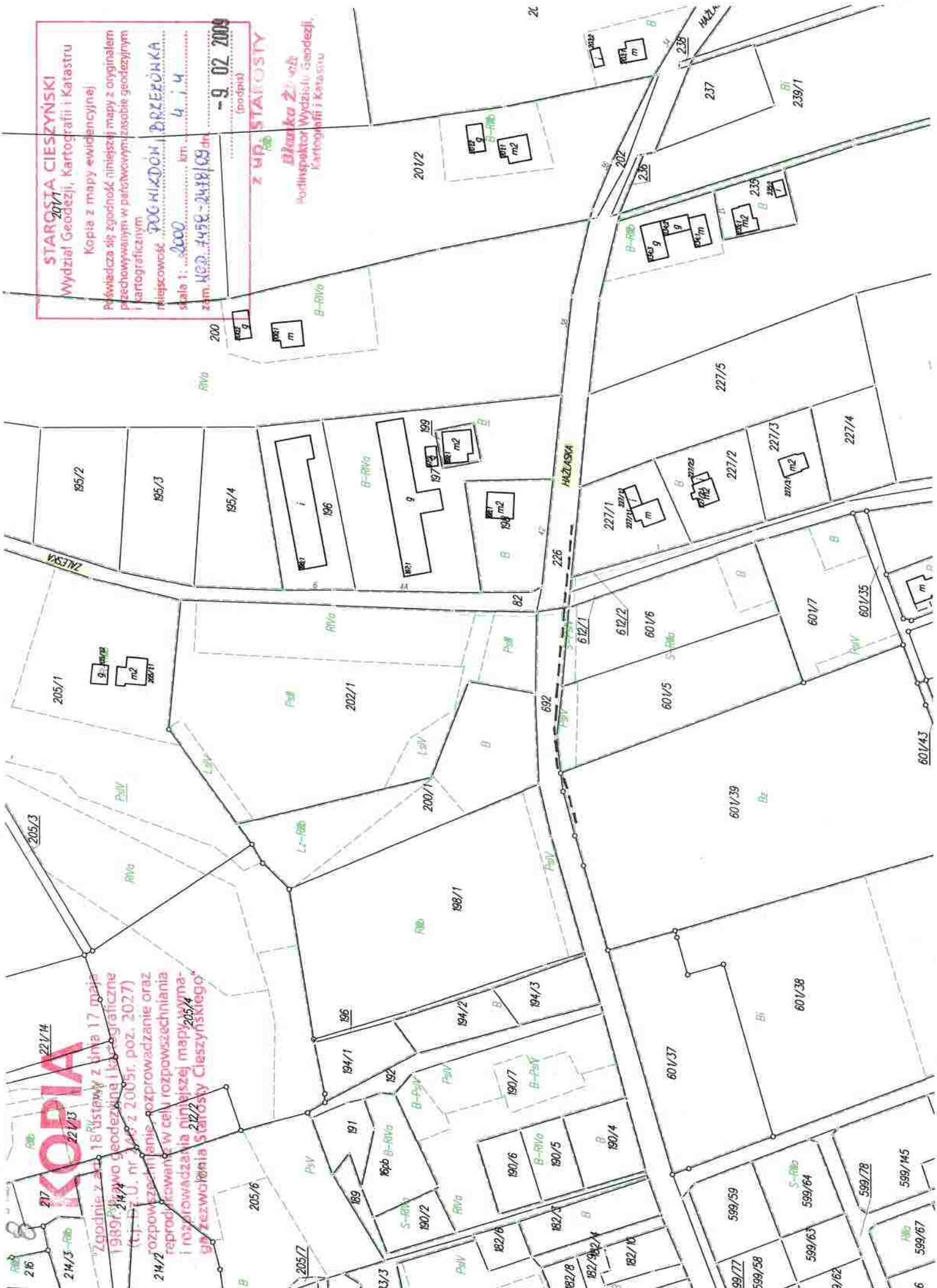
**STAROSTA CIESZYŃSKI**  
 2011  
 Wydział Geodezji, Kartografii i Katastru

Kopia z mapy ewidencyjnej  
 Półwiada się zgodność niniejszej mapy z oryginałem  
 przechowywanym w państwowym zasobie geodezyjnym  
 i kartograficznym

niepewność: **700 HIKDOK, PRZEŁONKA**  
 skala 1: **2000** km  
 4 i 4  
 zam. **100 2459 - 2418/09**  
**- 9. 02. 2009**  
 (podpis)

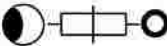


**Z UP. STAROSTY**

**Blanka 23** wzb.  
 Podinspektor Wydziału Geodezji,  
 Kartografii i Katastru

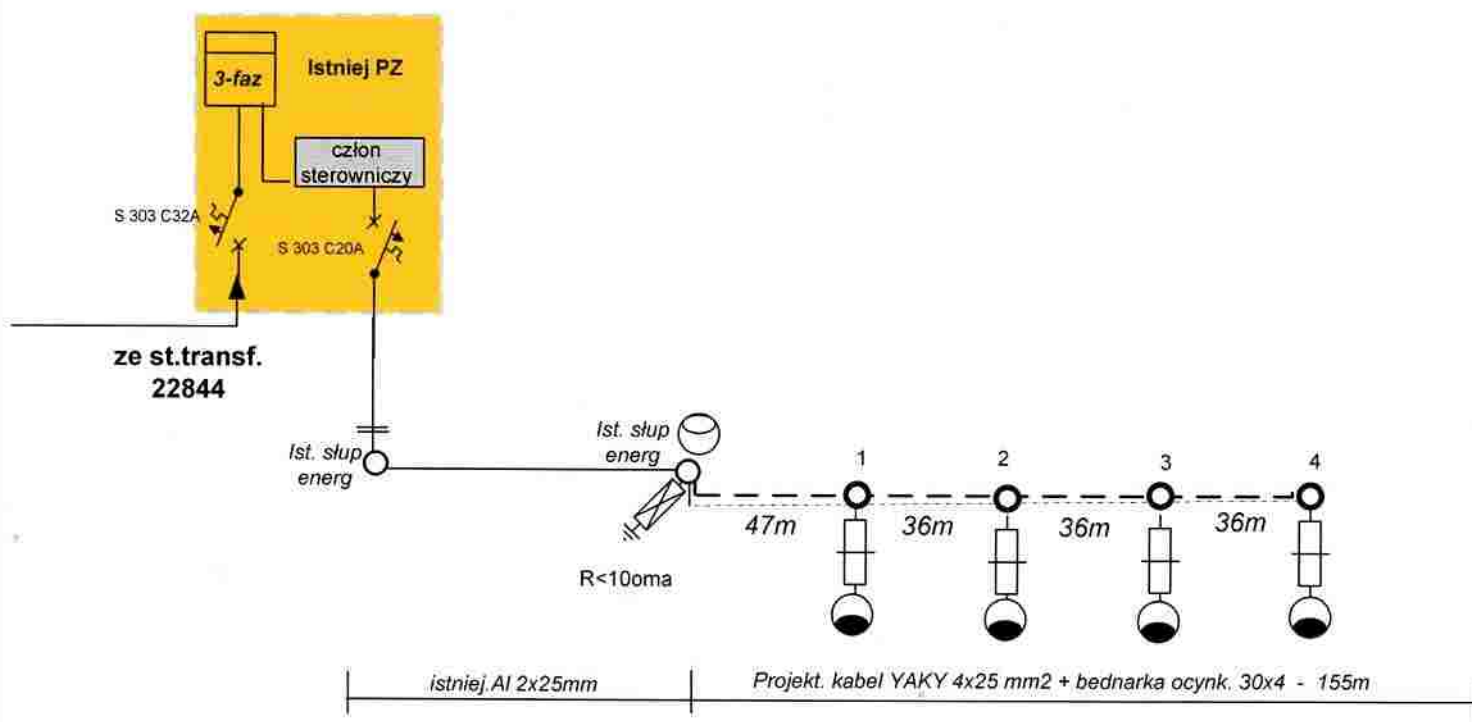


**KOPIA**  
 221/14  
 221/13  
 217  
 216  
 214/3  
 214/2  
 214/1  
 214/4  
 214/5  
 214/6  
 214/7  
 214/8  
 214/9  
 214/10  
 214/11  
 214/12  
 214/13  
 214/14  
 214/15  
 214/16  
 214/17  
 214/18  
 214/19  
 214/20  
 214/21  
 214/22  
 214/23  
 214/24  
 214/25  
 214/26  
 214/27  
 214/28  
 214/29  
 214/30  
 214/31  
 214/32  
 214/33  
 214/34  
 214/35  
 214/36  
 214/37  
 214/38  
 214/39  
 214/40  
 214/41  
 214/42  
 214/43  
 214/44  
 214/45  
 214/46  
 214/47  
 214/48  
 214/49  
 214/50  
 214/51  
 214/52  
 214/53  
 214/54  
 214/55  
 214/56  
 214/57  
 214/58  
 214/59  
 214/60  
 214/61  
 214/62  
 214/63  
 214/64  
 214/65  
 214/66  
 214/67  
 214/68  
 214/69  
 214/70  
 214/71  
 214/72  
 214/73  
 214/74  
 214/75  
 214/76  
 214/77  
 214/78  
 214/79  
 214/80  
 214/81  
 214/82  
 214/83  
 214/84  
 214/85  
 214/86  
 214/87  
 214/88  
 214/89  
 214/90  
 214/91  
 214/92  
 214/93  
 214/94  
 214/95  
 214/96  
 214/97  
 214/98  
 214/99  
 214/100


### LEGENDA

- proj. YAKY 4x25mm<sup>2</sup>
- proj. bednarka 30x4 mm
-  proj. słupy SSO60/80/3P z oprawą SGS 203 lampą sodową 100W i tabliczką bezpiecznikową w słupie z wkładką 6A
-  projekt. odgromniki GXO 0,28/5
-  istniej. oprawy oświetl. b/z

**U= 400/230V**  
**Układ sieci TT**



1. W pobliżu istniejącego uzbrojenia terenu wykopy prowadzić ręcznie
2. Przestrzegać zaleceń podanych w uzgodnieniach branżowych, ZUDP
3. W przypadku stwierdzenia uzbrojenia nie wykazanego na mapach przerwać prace i uzgodnić kolizje z właściwymi służbami technicznymi

 <b>PROJEKTOWANIE I NADZÓR</b> INSTALACJI ELEKTRYCZNYCH <b>ZOFIA MYRMUS</b>		ul. Dębowa 3c, 43-430 Skoczów tel./fax (033) 479-29-57, kom. 0 667 67 36 66 email: myrmus@poczta.fm NIP: 633-105-08-22	
NAZWA PROJEKTU: <b>PROJEKT BUDOWLANO-WYKONAWCZY</b> Oświetlenie Uliczne -ul. Katowicka		<b>OPRACOWANIE I NADZÓR</b> <b>W ZAKRESIE</b> <b>INSTALACJI ELEKTRYCZNYCH</b> <i>Zofia Myrmus</i>	
RYSUNEK: Schemat ideowy oświetlenia		PROJEKTANT: <b>Z. MYRMUS,</b> ul. Dębowa 3c NIP 633-105-08-22	
INWESTOR: Gmina Hażlach		SKALA:	DATA: II kw 2009
LOKALIZACJA: Pogwizdów			



203

**SGS 203**

Modułowa oprawa uliczna na źródła światła niskiej mocy, wykorzystująca szczytowe osiągnięcia techniki świetlnej. Pomyślano w szczególności o przyszłych użytkownikach dróg, jak również o niskich kosztach eksploatacji i konserwacji. Obudowa wykonana z szarego poliestru wzmocnionego włóknem szklanym odpornego na wpływy zewnętrzne. Możliwość wyboru klosza z poliwęglanu odpornego na wandalizm i promienie UV lub minimalizującej ośnienie płaskiej szyby. Wybór źródła światła obejmuje wysokoprężne lampy sodowe, rtęciowe i typu mastercolour.

**Główne zastosowania**

- Dzielnice mieszkaniowe
- Parkingi
- Drogi główne
- Drogi drugorzędne
- Drogi lokalne
- Tereny przemysłowe
- Węzły drogowe.

**Cechy charakterystyczne**

- Specjalnie zaprojektowana optyka odbłyśnika optymalizuje rozsył i maksymalizuje ilość wysłanego światła. Pięć różnych pozycji odbłyśnika pozwala na precyzyjną regulację kierunku wiązki światła.
- Możliwość dogodnego montażu pionowego na słupie lub bocznego na wysięgniku, dzięki specjalnym nasadkom słupowym. Montaż na średnicy 42-48 lub 60 mm, dodatkowo montaż pionowy na słupie 76 mm.
- Duży wybór klosz z poliwęglanu odpornego na promieniowanie UV lub minimalizująca ośnienie płaska szyba
- Szeroka gama źródeł światła o wysokiej jakości i niskich kosztach eksploatacyjnych takich jak HPL-N lub HPL-Comfort do 125 W, SON-1 lub SON-I Plus do 250 W, CDM-T1, 70 lub 150 W.

- Modele z samoczynnie rozłączanymi układami zapłonowymi i/lub gniazdami NEMA na fotokomórkę i/lub układami dającymi możliwość regulacji strumienia dostępne są na życzenie.
- Wysoka wytrzymałość i całkowicie szczelna konstrukcja odporna na warunki atmosferyczne i uderzenia. Niskie koszty napraw i eksploatacji. Oferowane w I lub II klasie ochronności.
- Szybka instalacja i łatwa konserwacja. Dostęp od góry poprzez zwolnienie pojedynczej zatrzaskowej klamry.

**Materiały i wykończenia**

Rama wykonana z niekorodującego odlew aluminium, obudowa z szarego poliestru wzmocnionego włóknem szklanym, klosz z odpornego na promieniowanie UV i wandalizm poliwęglanu lub płaska, hartowana szyba. Odbłyśnik wykonany z aluminium o wysokiej czystości.

**Instalowanie i montaż**

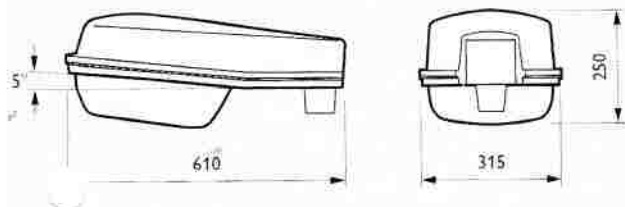
Zamocowanie szczytowe lub boczne do słupa lub wysięgnika o średnicy 42-60 mm lub montaż szczytowy na słupie o średnicy 76 mm.

**Akcesoria**

Przestawialna nasadka słupowa:

IP 43 kolumna osprzętu

IP 65 kolumna osprzętu



Wymiary w mm

**specyfikacja opraw**

P	Waga kg
5203 1xSON1 1170W IC3N57 CL I	5,7
5203 1xSON1 1170W IC3N58 CL I	6,6
5203 1xSON1 11150W IC3N58 CL I	6,9
5203 1xSON1 11200W IC3N58 CL I	6,9
5203 1xSON1 1170W IC3N57 CL II	5,7
5203 1xSON1 11100W IC3N58 CL II	6,6
5203 1xSON1 11150W IC3N58 CL II	6,9
5203 1xSON1 11200W IC3N58 CL II	6,9
5203 1xHPL 125W IC CL I	5,5
<b>nasadki słupowe</b>	
SP 42-48 (42-48 mm)	0,3
SP 60 (60 mm)	0,3
SP 76 (76 mm) do mocowania szczytowego	0,5

opcja SGS203 - typy z płaską szybą FG, układ sterowniczy z wyłącznikiem osprzętu ST





Ś L Ą S K A  
O K R Ę G O W A  
I Z B A  
I N Ż Y N I E R Ó W  
B U D O W N I C T W A

Katowice, 19 stycznia 2009 r.

Pani/Pan **Zofia Myrmus**  
**ul. Dębowa 3C**  
**43-430 Skoczów**

### ZAŚWIADCZENIE

Pani/Pan **Myrmus Zofia**  
jest członkiem Śląskiej Okręgowej Izby Inżynierów  
Budownictwa o numerze ewidencyjnym **SLK/IE/3591/01**  
i posiada wymagane ubezpieczenie od odpowiedzialności  
cywilnej.

Niniejsze zaświadczenie jest ważne do dnia 30.06.2009 r.

Za zgodność kopi  
z oryginałem

PRYBETOWA I NADZOR  
Instalacje i pomiary  
43-430 Skoczów  
tel. 033 255 45 52

40-026 KATOWICE, ul. Podgorzał 4, tel. fax: 032 255 45 52; 032 608 07 22; www.oib.katowice.pl



Skoczów 25.05.2009

### Oświadczenie

Zgodnie z art. 20 ustawy Prawo Budowlane ( DZ.U. Nr. 207 z 2003 poz.2016  
ze zmianami oświadczam, że

**Projekt budowlano – Wykonawczy  
Rozbudowa Oświetlenia Ulicznego  
Pogwizdów ul. Katowicka**

Został sporządzony zgodnie z obowiązującymi przepisami oraz zasadami wiedzy  
technicznej.

Technik Zofia Myrnis  
Nr upraw. 310/89  
do projektowania  
i nadzorowania sieci  
instalacji elektrycznych  
PROJEKTOWANIE I NADZÓR  
INSTALACJI ELEKTRYCZNYCH  
Zofia Myrnis  
43-430 Skoczów, ul. Dębowa 3c  
tel. 033/479 20 57, fax 033/40508-22

.....  
*podpis projektanta*