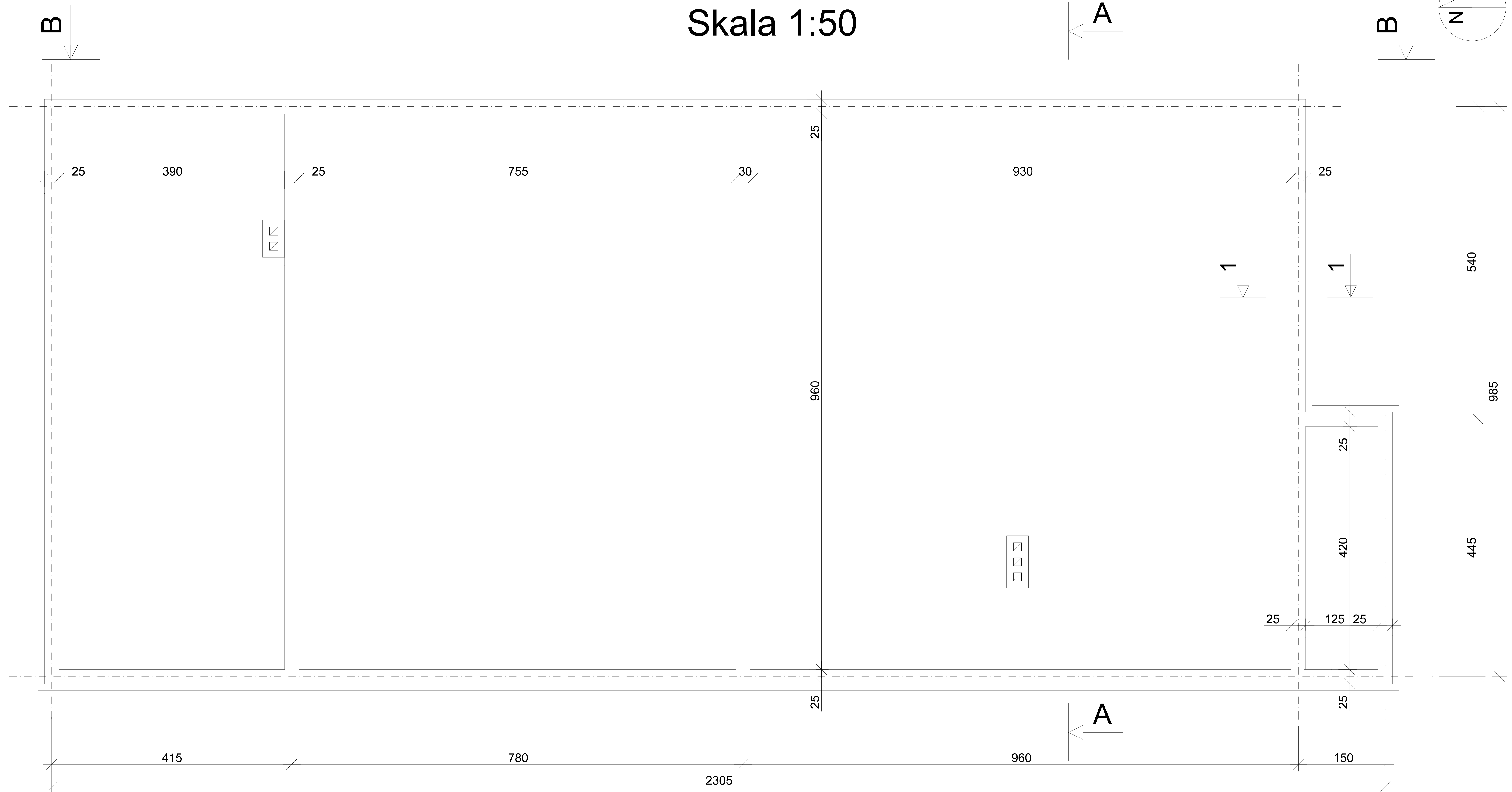


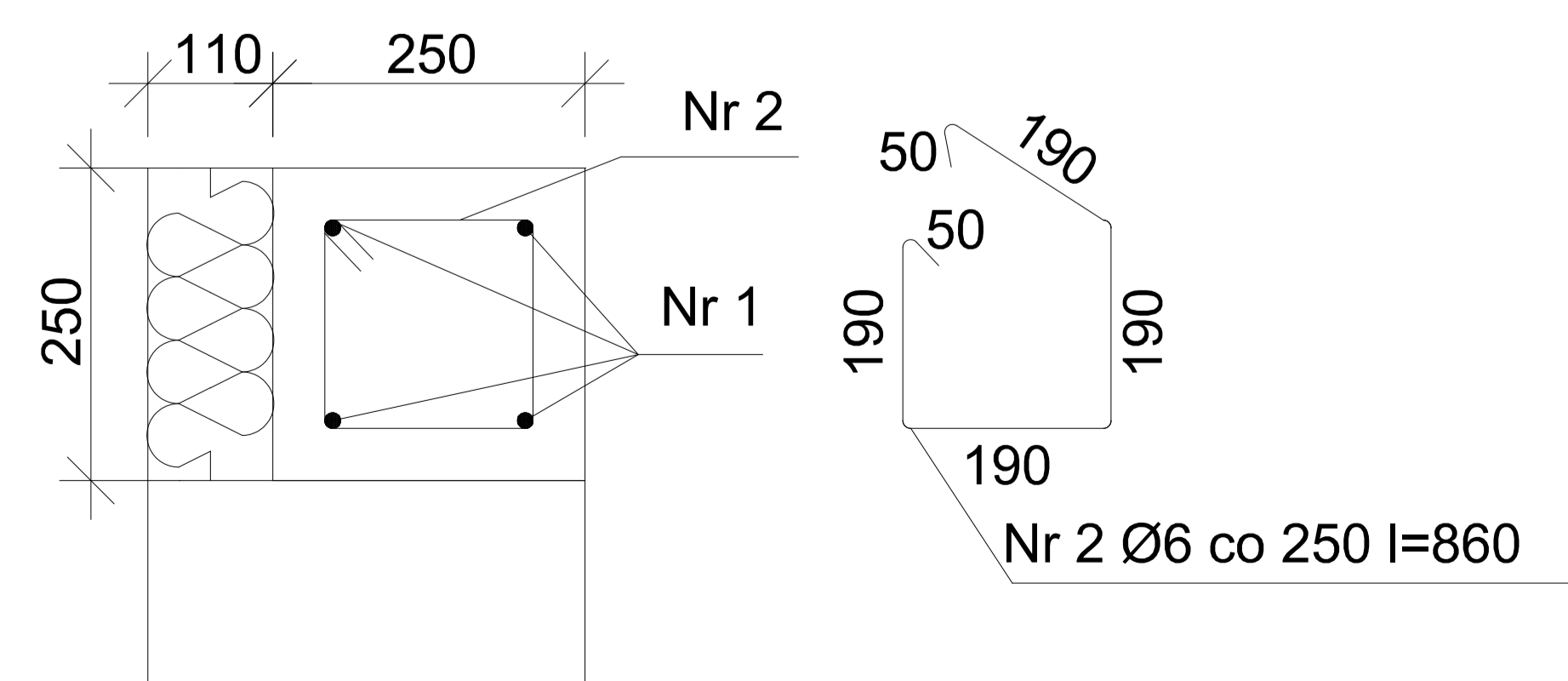
WIDOK WIEŃCY

Skala 1:50



Skala 1:20

1-1



ZESTAWIENIE STALI ZBROJENIOWEJ

Nr pręta	Ciężnica pręta mm	St0S-b 18G2-b	
		Długość ogólna Ø6	Ø12
1	12	—	95,30
2	6	277,80	—
RAZEM		m	569,80
MASA 1m pręta		kg	0,222
MASA OGÓLNA		kg	61,70
MASA wg gatunku stali		kg	61,70
MASA CAŁKOWITA		kg	151

Beton B20
Stal A-II (18G2-b)
A-0 (St0S-b)
Otulina 30mm

Inwestor: BUD-MAR 43-254 Warszawa, ul. Szoszowska 36				
Temat: BUDYNEK DLA SPORTOWCÓW W RUDNIKU				
Tytuł rysunku: WIDOK WIEŃCY			Skala: 1:50	
Projektowa: mgr inż. Justyna WAŁEACH		Nr uprawnień: 184/99		Data: listopad 2006
Kreśli: inż. Sylwia PEONECZKA		Podpis:		Nr rys.: 4

