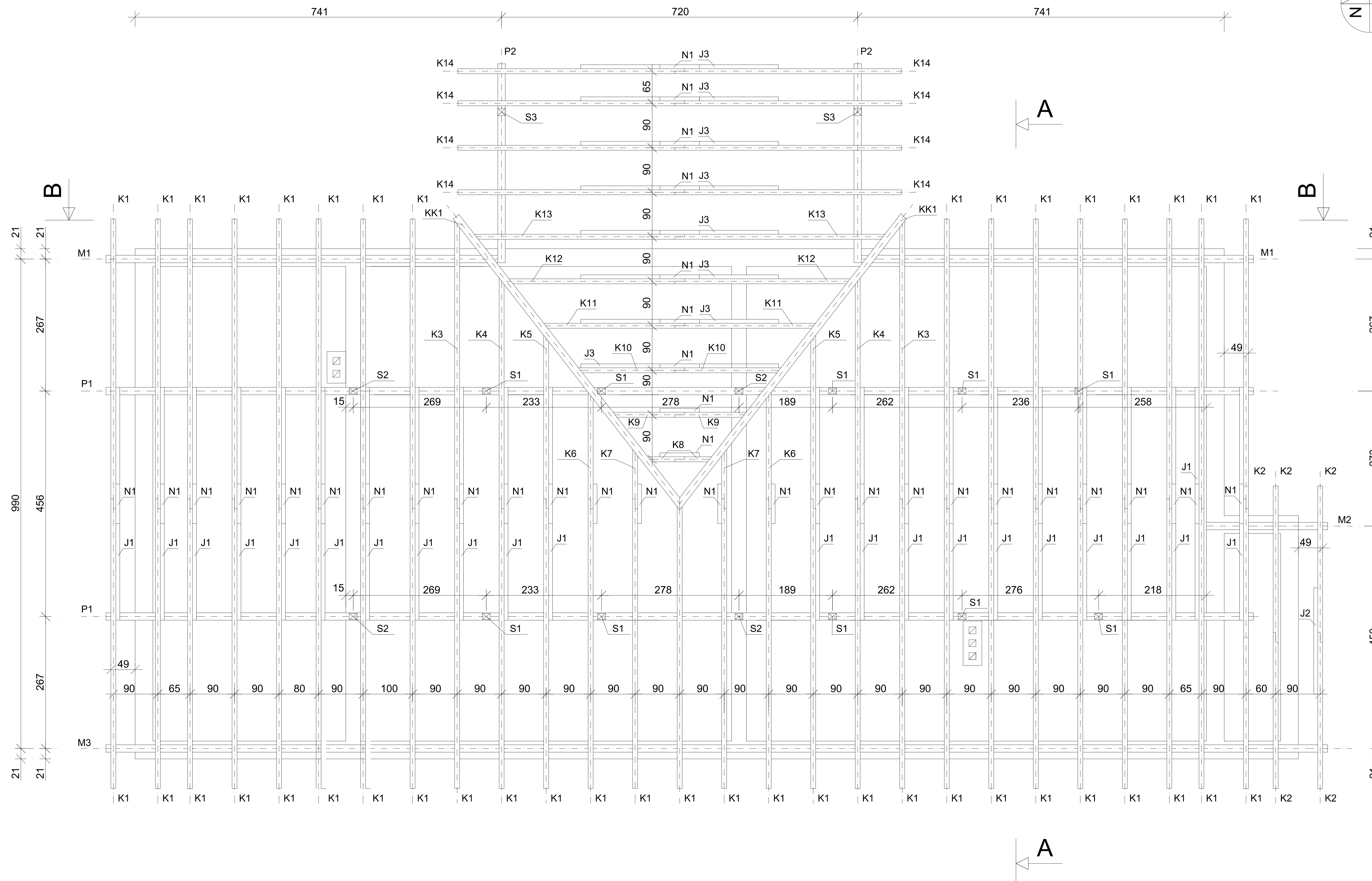
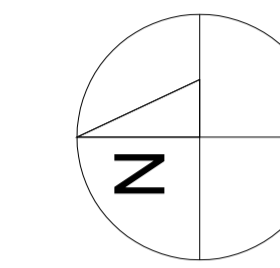


RZUT WIEBY DACHOWEJ

Skala 1:50



OZN.	NAZWA	PRZEKRÓJ DŁUGOŚĆ		ILOŚĆ
		cm	m	
K1	KROKIEW	8 x 16	7,00	32
K2	KROKIEW	8 x 16	3,75	5
K3	KROKIEW	8 x 16	6,95	2
K4	KROKIEW	8 x 16	5,60	2
K5	KROKIEW	8 x 16	4,15	2
K6	KROKIEW	8 x 16	2,75	2
K7	KROKIEW	8 x 16	1,35	2
K8	KROKIEW	8 x 16	0,90	2
K9	KROKIEW	8 x 16	1,80	2
K10	KROKIEW	8 x 16	2,75	2
K11	KROKIEW	8 x 16	3,70	2
K12	KROKIEW	8 x 16	4,65	2
K13	KROKIEW	8 x 16	5,60	2
K14	KROKIEW	8 x 16	6,05	8
J1	JĘTKA	8 x 10	4,70	21
J2	JĘTKA	8 x 10	2,20	1
J3	JĘTKA	8 x 10	4,00	8
N1	NAKŁADKA	8 x 10	0,80	37
KK1	KROKIEW KOSZOWA	15 x 15	8,40	2
P1	PEATEW	18 x 18	23,20	2
P2	PEATEW	18 x 18	4,00	2
M1	MUREATA	15 x 15	7,95	2
M2	MUREATA	15 x 15	2,45	1
M3	MUREATA	15 x 15	23,20	1
S1	SEUP	12 x 18	5,00	6
S2	SEUP	12 x 18	2,00	4
S3	SEUP	15 x 15	3,25	2

Drewno C24

BUD-MAR 43-254 Warszawa, ul. Szoszowska 36					
Inwestor: GMINA HAŁACH, ul. Główna 57, 43-419 Hażlach					
Temat: BUDYNEK DLA SPORTOWCÓW W RUDNIKU		Tytuł rysunku: RZUT WIEBY DACHOWEJ		Skala: 1:50	
Projektował: mgr inż. Justyna WAEACH		Nr uprawnień: 184/99	Podpis:	Data: listopad 2006	Nr rys.: 5
Kreślił: inż. Sylwia PEONECZKA					

