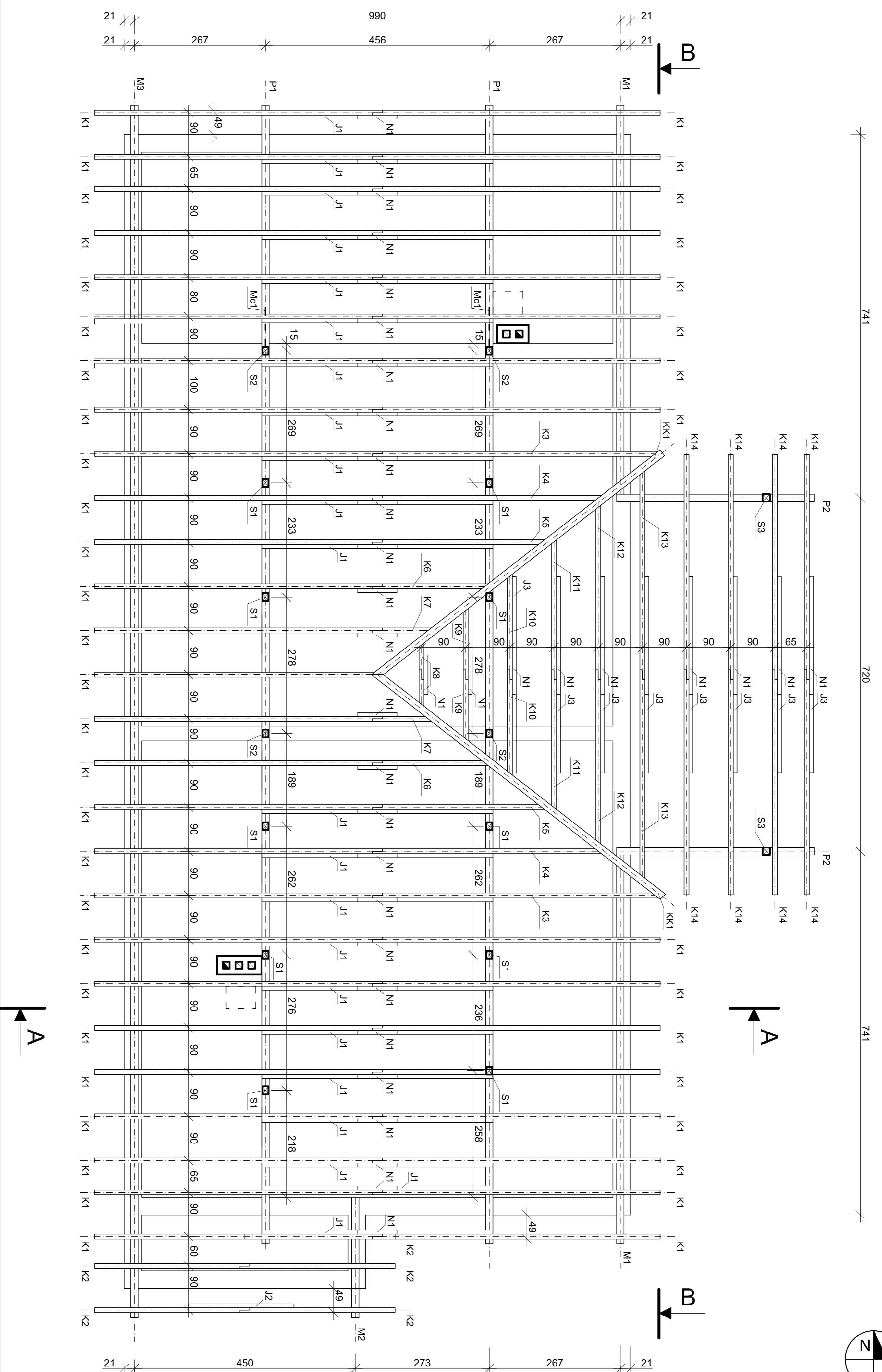


RZUT WIEŻBY DACHOWEJ

Skala 1:50



OZNL.	NAZWA	PRZEKRÓJ	DLUGOŚĆ	ILOŚĆ
		cm	m	szt.
K1	KROKIEW	8 x 16	7,15	43
K2	KROKIEW	8 x 16	3,85	5
K3	KROKIEW	8 x 16	7,10	2
K4	KROKIEW	8 x 16	5,70	2
K5	KROKIEW	8 x 16	4,30	2
K6	KROKIEW	8 x 16	2,85	2
K7	KROKIEW	8 x 16	1,45	2
K8	KROKIEW	8 x 16	1,00	2
K9	KROKIEW	8 x 16	1,95	2
K10	KROKIEW	8 x 16	2,95	2
K11	KROKIEW	8 x 16	3,85	2
K12	KROKIEW	8 x 16	4,75	2
K13	KROKIEW	8 x 16	5,70	2
K14	KROKIEW	8 x 16	6,15	8
J1	JĘTKA	8 x 16	4,70	22
J2	JĘTKA	8 x 16	2,20	1
J3	JĘTKA	8 x 16	4,40	8
N1	NAKLADKA KOSZOWA	8 x 16	0,80	36
KK1	KOSZOWA	15 x 15	8,45	2
P1	PLATEW	18 x 18	23,20	2
P2	PLATEW	18 x 18	4,00	2
M1	MURŁATA	15 x 15	7,95	2
M2	MURŁATA	15 x 15	2,45	1
M3	MURŁATA	15 x 15	24,70	1
S1	SLUP	12 x 18	5,00	10
S2	SLUP	12 x 18	2,00	4
S3	SLUP	15 x 15	3,25	2
Mc1	MIECZ	15 x 15	1,15	2

UWAGA!
WYMARIY PODANE W ZESTAWIENIU DOTYCZA RZECZYWISTYCH
WYMIARÓW ELEMENTÓW. ZAMAWIAJĄC DREWNO NALEŻY DOLICZYĆ
DODATEK NA PRZYCIECIE.

Drewno C24

Investor:	BUD-MAR	43-254 Warszawa, ul. Szoszowska 36	Skala:	1:50
Temat:	GMINA HAZŁACH, ul. Główna 57, 43-419 Haziach			
Projektant:	BUDYNEK DLA SPORTOWCÓW W RUDNIKU			
Opis:	RZUT WIEŻBY DACHOWEJ			
Podpis:	1:50			
Imię i Nazwisko:	mgr inż. Janina Walaich			
Nr uprawnień:	14489			
Podpis:	2008			
Imię i Nazwisko:	Inż. Szymon Błoneczka			
Nr rys.:	5			