

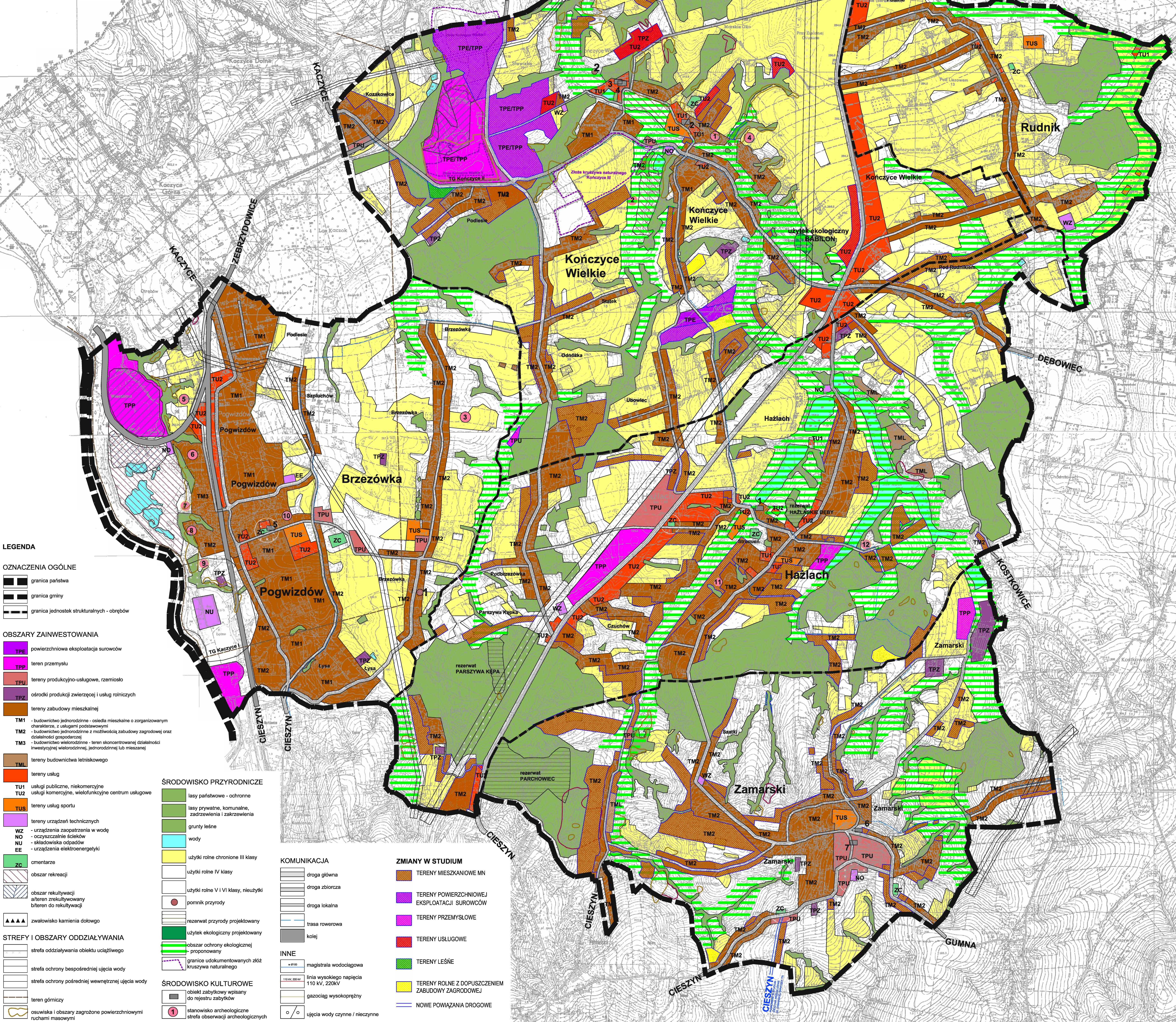
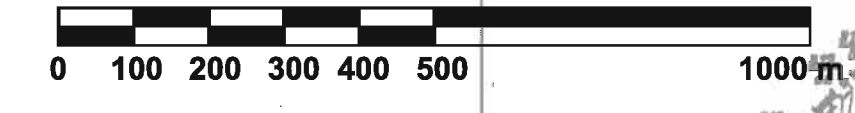
Studium uwarunkowań i kierunków zagospodarowania przestrzennego Gminy Hażlach

Rysunek studium - kierunki zagospodarowania przestrzennego



Załącznik nr 2 do uchwały nr/2010 Rady Gminy Hażlach z dnia maja 2010
w sprawie uchwalenia zmiany studium uwarunkowań i kierunków zagospodarowania
przestrzennego Gminy Hażlach obejmującej wsie Hażlach, Kończyce Wielkie i Zamarski

Skala 1:10 000



LEGENDA

- OZNACZENIA OGÓLNE**
- granica państwa
 - granica gminy
 - granica jednostek strukturalnych - obrębów

- OBSZARY ZAINWESTOWANIA**
- TPE - powierzchnia eksploatacji surowców
 - TPU - teren przemysłu
 - TPU - tereny produkcyjno-usługowe, rzemiosło
 - TPZ - ośrodki produkcji zwierzęcej i usług rolniczych
 - TM1 - tereny zabudowy mieszkalnej
 - TM2 - budownictwo jednorodzinne - osiedla mieszkalne o zorganizowanym charakterze, z usługami podstawowymi
 - TM3 - budownictwo jednorodzinne z możliwością zabudowy zagrodowej oraz działalności gospodarczej
 - TM3 - budownictwo wielorodzinne - teren skoncentrowanej działalności inwestycyjnej wielorodzinnej, jednorodzinnej lub mieszanej
 - TML - tereny budownictwa letniskowego
 - TUS - tereny usług
 - TU1 - usługi publiczne, niekomercyjne
 - TU2 - usługi komercyjne, wielofunkcyjne centrum usługowe
 - TUS - tereny usług sportu
 - TPU - tereny urządzeń technicznych
 - WZ - urządzenia zaopatrzenia w wodę
 - NO - oczyszczalnie ścieków
 - EE - składowiska odpadów
 - EE - urządzenia elektroenergetyki
 - ZC - cmentarze
 - obszar rekreacji
 - obszar rekultywacji
 - teren zrehabilitowany
 - teren do rekultywacji
 - zwalowisko kamienia dolowego

- ŚRODOWISKO PRZYRODNICZE**
- lasy państwowe - ochronne
 - lasy prywatne, komunalne, zadrzewienia i zakrzewienia
 - grunty leśne
 - wody
 - użytki rolne chronione III klasy
 - użytki rolne IV klasy
 - użytki rolne V i VI klasy, nieużytki
 - pomnik przyrody
 - rezerwat przyrody projektowany
 - użytk ekologiczny projektowany
 - obszar ochrony ekologicznej proponowany
 - granice udokumentowanych złóż kruszywa naturalnego

- STREFY I OBSZARY ODDZIAŁYWANIA**
- strefa oddziaływania obiektu uciążliwego
 - strefa ochrony bezpośredniej ujęcia wody
 - strefa ochrony pośredniej wewnętrznej ujęcia wody
 - teren górniczy
 - osuwiska i obszary zagrożone powierzchniowymi ruchami masowymi

- ŚRODOWISKO KULTUROWE**
- obiekty zabytkowe wpisane do rejestru zabytków
 - stanowiska archeologiczne
 - strefa obserwacji archeologicznych

- KOMUNIKACJA**
- droga główna
 - droga zbiorcza
 - droga lokalna
 - trasa rowerowa
 - kolej
- INNE**
- magistrala wodociągowa
 - linia wysokiego napięcia 110 kV, 220kV
 - gazociąg wysokopiętny
 - ujęcia wody czynne / nieczynne

- ZMIANY W STUDIUM**
- TERENY MIESZKANIOWE MN
 - TERENY POWIERZCHNIOWEJ EKSPLOATACJI SUROWCÓW
 - TERENY PRZEMYSŁOWE
 - TERENY USŁUGOWE
 - TERENY LEŚNE
 - TERENY ROLNE Z DOPUSZCZENIEM ZABUDOWY ZAGRODOWEJ
 - NOWE POWIĄZANIA DROGOWE