

STAROSTA CIESZYŃSKI

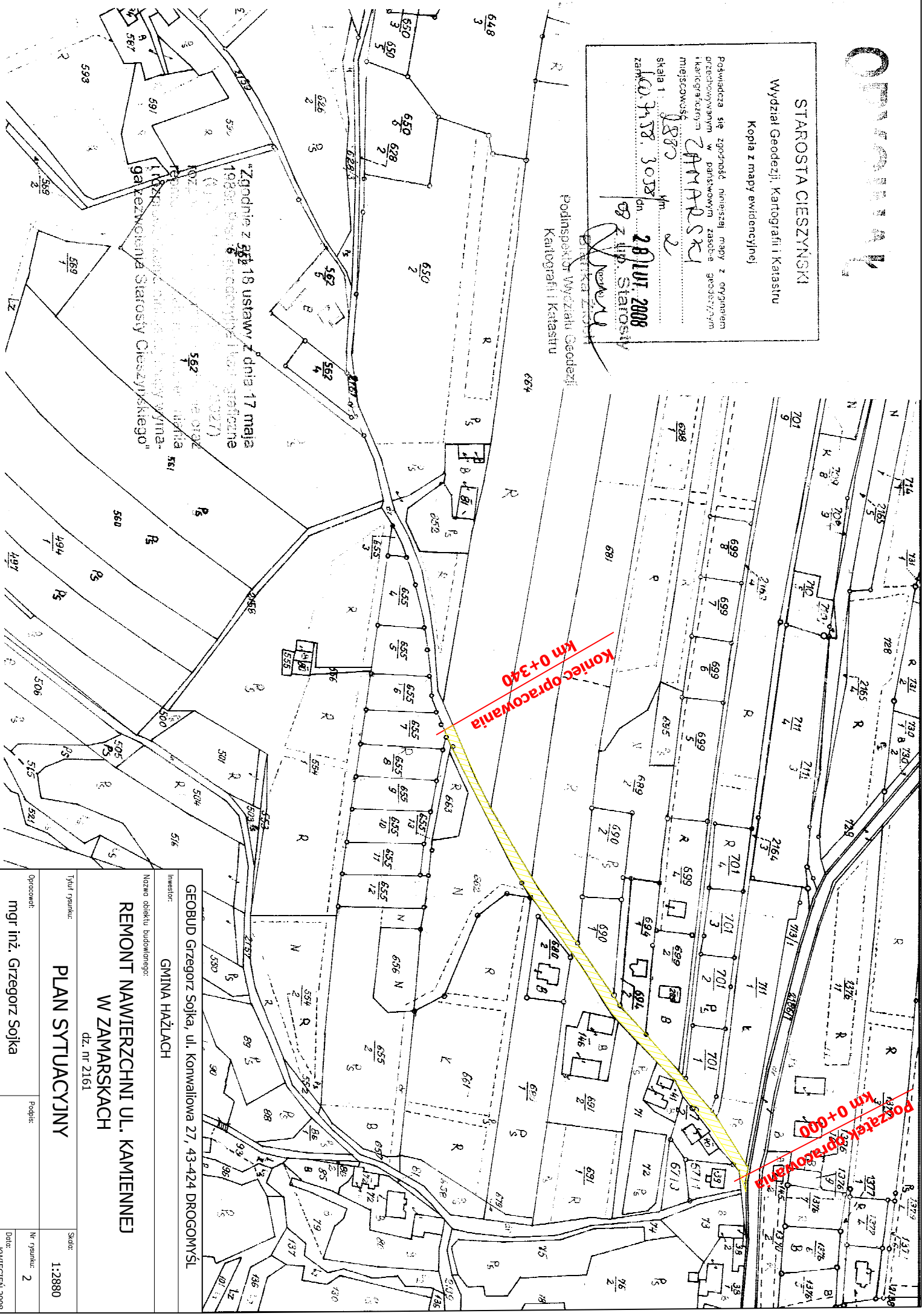
Wydział Geodezji, Kartografii i Katastru

Kopia z mapy ewidencyjnej

Posiadać się zgodność niniejszej mapy z oznaczeniem
orientacyjnym w państwowym zasobie geodezyjnym
i kartograficznym **ZAMARSKI**
miejscowości **8820**

skala 1: **8820** km
zaim. **10 3 158 3038** dn. **29 LUT 2008**
zaim. **09 z lipc Starosty**

Podinspektor Wydziału Geodezji
Kartografii i Katastru



"Zgodnie z art 18 ustawy z dnia 17 maja
1988r. (Dz. U. z późn. zmianami) -
galezniczna Starosty Cieszyńskiego"

Nazwa obiektu budowanego: GEOBUD Grzegorz Sojka, ul. Konwaliowa 27, 43-424 DROGOMYSŁ	
Inwestor: GMINA HAŻLACH	
Typ rysunku: PLAN SYTUACYJNY	
Opracował: mgr inż. Grzegorz Sojka	
Podpis:	
Nr rysunku: 2	
Data: KWIECIEŃ 2008	
Słowo: 1:2880	